

FORMULARZ OFERTOWY

Dane dotyczące Wykonawcy:

Pełna nazwa Wykonawcy/Wykonawców:

Web-Profit Maciej Kuźlik

Adres siedziby Wykonawcy/Wykonawców:

Ulica: Spokojna 18

Kod, miejscowość: 41-940 Piekary Śląskie

NIP 4980138493

REGON: 241354688

Województwo: Śląskie

Nr telefonu: 32 668 66 68

Nr faksu: 32 720 62 35

E-mail: przetargi@web-profit.pl

Dane teleadresowe osoby upoważnionej

do kontaktowania się z Zamawiającym:

Łukasz Fojt, 32 668 66 68, fojt@web-profit.pl

Zamawiający:

Pleszewskie Centrum Medyczne w Pleszewie Sp. z o.o., ul. Poznańska 125a, 63-300 Pleszew

Zobowiązania Wykonawcy

Nawiązując do ogłoszenia na dostawę 60 zestawów komputerowych dla Pleszewskiego Centrum Medycznego. w Pleszewie Sp.z o.o. zestawów komputerowych, klawiatur oraz myszy komputerowych. (Znak sprawy Te 2300-24/2022), oferujemy wykonanie zamówienia objętego postępowaniem na następujących warunkach:

Wartość oferty (60 jednostek centralnych z preinstalowanym systemem operacyjnym oraz licencją Microsoft Windows Server 2022-Device CAL + 60 monitorów + 60 klawiatur + 60 myszy)

Wartość netto oferty **167 600,00 zł**

Wartość brutto oferty **206 148,00 zł**

Termin dostawy od daty zawarcia umowy **21 dni** (nie dłuższy niż 21 dni)

Okres gwarancji na zestawy komputerowe (jednostka centralna, monitor, klawiatura, mysz) **24 miesiące** (najkrótszy oferowany okres gwarancji podany w formularzu cenowym na dowolny element zamówienia - minimum 24 miesiące)

Przy czym:

Cena jednostki centralnej z preinstalowanym systemem operacyjnym oraz licencją Microsoft Windows Server 2022-Device CAL – załącznik nr 1/6 wynosi 107 150,00 zł netto, tj. 2635,89 zł brutto, za 1 szt.

Cena jednostki centralnej z preinstalowanym systemem operacyjnym oraz licencją Microsoft Windows Server 2022-Device CAL – załącznik nr 2/6 wynosi 23 950 zł netto, tj. zł brutto, za 1 szt.

Cena monitora - Przekątna ekranu - 21,5 cala wynosi 23 300 zł netto, tj. 2945,85 zł brutto, za 1 szt.

Cena monitora - Przekątna ekranu - 23,8 cala wynosi 5040,00 zł netto, tj. 619,92 zł brutto, za 1 szt.

Cena klawiatury wynosi 4560,00 zł netto, tj. 93,48 zł brutto, za 1 szt.

Cena myszy komputerowej wynosi 3600,00 zł netto, tj. 73,80 zł brutto, za 1 szt.

Oświadczam, że:

Zapoznaliśmy się ze specyfikacją warunków zamówienia i nie wnosimy do niej zastrzeżeń oraz, że zdobyliśmy konieczne informacje do przygotowania oferty.

Oferowane ceny zawierają wszystkie koszty związane z realizacją zamówienia i Zamawiający nie poniesie żadnych dodatkowych kosztów związaną z realizacją zamówienia.

Oferowane przez nas usługi spełniają wymogi określone w specyfikacji warunków zamówienia.

Pozostajemy związani niniejszą ofertą przez okres wskazany w specyfikacji warunków zamówienia.

W przypadku wybrania naszej oferty zobowiązujemy się do zawrzeć z Zamawiającym umowę zgodnie z jej projektem załączonym do specyfikacji warunków zamówienia.

Oświadczam, że zamierzam powierzyć następującym podwykonawcy/om wykonanie następujących części zamówienia:

.....

(należy wskazać części zamówienia, których wykonanie Wykonawca zamierza powierzyć oraz nazwy firm podwykonawców - o ile są znane).

Wybór niniejszej oferty ~~będzie~~ /nie będzie (niewłaściwe skreślić) prowadzić do powstania u Zamawiającego obowiązku podatkowego zgodnie z przepisami ustawy o podatku od towarów i usług. Wskazujemy nazwę (rodzaj) towaru lub usługi, których dostawa lub świadczenie będzie prowadzić do powstania powyższego obowiązku podatkowego oraz wartość tego towaru lub usługi bez kwoty podatku wynoszącą

(brak wskazania rozumiany będzie przez Zamawiającego jako informacja o tym, że wybór oferty nie będzie prowadzić do powstania u Zamawiającego powyższego obowiązku podatkowego).

Oświadczam że należymy do grupy ~~mikro / małych / średnich przedsiębiorstw / dużych przedsiębiorstw~~ (niepotrzebne skreślić)

Pod groźbą odpowiedzialności karnej oświadczam, że załączone do oferty dokumenty opisują stan prawny i faktyczny, aktualny na dzień otwarcia ofert.

Wypełniłem obowiązki informacyjne przewidziane w art. 13 lub art. 14 RODO wobec osób fizycznych, od których dane osobowe bezpośrednio lub pośrednio pozyskałem w celu ubiegania się o udzielenie zamówienia publicznego w niniejszym postępowaniu.

Pełnomocnik w przypadku składania oferty wspólnej

Nazwisko, imię

Stanowisko

Telefon..... Fax.....

Na potwierdzenie spełnienia wymagań do oferty załączam:

-Oferta – załącznik 1

-Załącznik 3

-Załącznik 4

-Uzupełnione wymagania i parametry techniczne jednostek stacjonarnych, monitorów, klawiatur, myszy

-Specyfikacje jednostek stacjonarnych, monitorów, klawiatur, myszy

-Wydruk ze strony CPU PASSMARK CPU BENCHMARK – AMD RYZEN 5 4600G

-Wydruk ze strony CPU PASSMARK CPU BENCHMARK – AMD RYZEN 5 5600G

Zastrzeżenie wykonawcy

Niżej wymienione dokumenty składające się na ofertę nie mogą być ogólnie udostępnione:

.....

Inne informacje wykonawcy:

.....

Załącznik nr 3

Oświadczenie wykonawcy

składane na podstawie art. 125 ust. 1 ustawy z dnia 11 września 2019 r. - Prawo zamówień publicznych

DOTYCZĄCE PRZESŁANEK WYKLUCZENIA Z POSTĘPOWANIA

Przystępując do postępowania na: Dostawę 60 zestawów komputerowych dla Pleszewskiego Centrum Medycznego. w Pleszewie Sp. z o. o. dla Pleszewskiego Centrum Medycznego w Pleszewie Sp. z o.o. ”

Znak sprawy Te 2300-24/2022

działając w imieniu Wykonawcy:

Web-Profit Maciej Kuźlik

ul. Spokojna 18

41-940 Piekary Śląskie

NIP : 4980138493

(pełna nazwa/firma, adres, w zależności od podmiotu: NIP/PESEL, KRS/CEIDG)

Odpis lub informację z Krajowego Rejestru Sądowego lub z Centralnej Ewidencji i Informacji o Działalności Gospodarczej, można uzyskać za pomocą bezpłatnych i ogólnodostępnych baz danych, w szczególności rejestrów publicznych, pod następującym adresem (strona internetowa)

<https://aplikacja.ceidg.gov.pl/CEIDG/Index.aspx>

reprezentowanego przez:

Maciej Kuźlik - właściciel

(imię, nazwisko, stanowisko/podstawa do reprezentacji)

Oświadczenie o braku podstaw do wykluczenia z postępowania

Oświadczam, że na dzień składania ofert :

- a) ~~podlegam~~/ nie podlegam* wykluczeniu z postępowania na podstawie art. 108 ust. 1 ustawy Prawo zamówień publicznych,
- b) ~~podlegam~~/ nie podlegam* wykluczeniu z postępowania na podstawie art. 109 ust. 1 pkt. 4 ustawy Prawo zamówień publicznych.

Oświadczenie, że podjęte przez Wykonawcę czynności są wystarczające do wykazania jego rzetelności w sytuacji, gdy wykonawca podlega wykluczenia z postępowania na podstawie art. 108 ust. 1 pkt. 1, 2, i 5 lub art. 109 ust. 1 pkt. 4 ustawy Prawo zamówień publicznych**

Oświadczam, że zachodzą w stosunku do mnie podstawy wykluczenia z postępowania na podstawie art. ustawy Pzp

~~Jednocześnie oświadczam, że w związku z ww. okolicznością, na podstawie art. 110 ust. 2 ustawy Prawo zamówień publicznych podjąłem następujące środki naprawcze:~~

.....

Oświadczenie dotyczące podanych informacji

Oświadczam, że wszystkie informacje podane w powyższych oświadczeniach są aktualne i zgodne z prawdą oraz zostały przedstawione z pełną świadomością konsekwencji wprowadzenia zamawiającego w błąd przy przedstawianiu informacji.

*niepotrzebne skreślić

** dotyczy sytuacji gdy wykonawca podlega wyuczeniu z postępowania.

Załącznik nr 4 do SWZ

Podmiot:

Web-Profit Maciej Kuźlik

ul. Spokojna 18

41-940 Piekary Śląskie

NIP : 4980138493

(pełna nazwa/firma, adres, w zależności od podmiotu: NIP/PESEL, KRS/CEiDG)

reprezentowany przez:

Maciej Kuźlik - właściciel

(imię, nazwisko, stanowisko/podstawa do reprezentacji)

Oświadczenia podmiotu udostępniającego zasoby

UWZGLĘDNIAJĄCE PRZESŁANKI WYKLUCZENIA Z ART. 7 UST. 1 USTAWY o szczególnych rozwiązaniach w zakresie przeciwdziałania wspieraniu agresji na Ukrainę oraz służących ochronie bezpieczeństwa narodowego

składane na podstawie art. 125 ust. 5 ustawy Pzp

Działając w imieniu Wykonawcy, na potrzeby postępowania o udzielenie zamówienia publicznego na świadczenie dostawę 60 zestawów komputerowych dla Pleszewskiego Centrum Medycznego. w Pleszewie Sp. z o. o., prowadzonego przez Pleszewskie Centrum Medyczne w Pleszewie Sp. z o.o.

Nr sprawy: Te 2300-24/2022, oświadczam, co następuje:

OŚWIADCZENIA DOTYCZĄCE PODSTAW WYKLUCZENIA:

Oświadczam, że nie zachodzą w stosunku do mnie przesłanki wykluczenia z postępowania na podstawie art. 108 ust 1 ustawy Pzp.

Oświadczam, że nie zachodzą w stosunku do mnie przesłanki wykluczenia z postępowania na podstawie art. 109 ust. 1 pkt.4 ustawy Pzp.

Oświadczam, że nie zachodzą w stosunku do mnie przesłanki wykluczenia z postępowania na podstawie art. 7 ust. 1 ustawy z dnia 13 kwietnia 2022 r. o szczególnych rozwiązaniach w zakresie

przeciwdziałania wspieraniu agresji na Ukrainę oraz służących ochronie bezpieczeństwa narodowego (Dz. U. poz. 835)1.

OŚWIADCZENIE DOTYCZĄCE WARUNKÓW UDZIAŁU W POSTĘPOWANIU:

Oświadczam, że spełniam warunki udziału w postępowaniu określone przez zamawiającego w specyfikacji warunków zamówienia w następującym zakresie:

.....
.....

ZOBOWIĄZANIE DO UDOSTĘPNIENIA ZASOBÓW PRZEZ INNE PODMIOTY

~~w związku z postępowaniem o udzielenie zamówienia publicznego na świadczenie usług w zakresie dostawy 60 zestawów komputerowych dla Pleszewskiego Centrum Medycznego w Pleszewie Sp. z o.o., prowadzonym przez Pleszewskie Centrum Medyczne w Pleszewie Sp. z o.o. Nr sprawy: Te 2300-24/2022 (zwanym dalej Zamówieniem), biorąc pod uwagę fakt, iż~~

.....
(nazwa Wykonawcy) z siedzibą w, ubiega się o udzielenie niniejszego zamówienia, zobowiązuję/ emy* się wobec w/w wykonawcy, w przypadku zawarcia

1 Zgodnie z treścią art. 7 ust. 1 ustawy z dnia 13 kwietnia 2022 r. o szczególnych rozwiązaniach w zakresie przeciwdziałania wspieraniu agresji na Ukrainę oraz służących ochronie bezpieczeństwa narodowego, zwanej dalej „ustawą”, z postępowania o udzielenie zamówienia publicznego lub konkursu prowadzonego na podstawie ustawy Pzp wyklucza się:

- 1) wykonawcę oraz uczestnika konkursu wymienionego w wykazach określonych w rozporządzeniu 765/2006 i rozporządzeniu 269/2014 albo wpisanego na listę na podstawie decyzji w sprawie wpisu na listę rozstrzygającej o zastosowaniu środka, o którym mowa w art. 1 pkt 3 ustawy;
- 2) wykonawcę oraz uczestnika konkursu, którego beneficjentem rzeczywistym w rozumieniu ustawy z dnia 1 marca 2018 r. o przeciwdziałaniu praniu pieniędzy oraz finansowaniu terroryzmu (Dz. U. z 2022 r. poz. 593 i 655) jest osoba wymieniona w wykazach określonych w rozporządzeniu 765/2006 i rozporządzeniu 269/2014 albo wpisana na listę lub będąca takim beneficjentem rzeczywistym od dnia 24 lutego 2022 r., o ile została wpisana na listę na podstawie decyzji w sprawie wpisu na listę rozstrzygającej o zastosowaniu środka, o którym mowa w art. 1 pkt 3 ustawy;
- 3) wykonawcę oraz uczestnika konkursu, którego jednostką dominującą w rozumieniu art. 3 ust. 1 pkt 37 ustawy z dnia 29 września 1994 r. o rachunkowości (Dz. U. z 2021 r. poz. 217, 2105 i 2106), jest podmiot wymieniony w wykazach określonych w rozporządzeniu 765/2006 i rozporządzeniu 269/2014 albo wpisany na listę lub będący taką jednostką dominującą od dnia 24 lutego 2022 r., o ile został wpisany na listę na podstawie decyzji w sprawie wpisu na listę rozstrzygającej o zastosowaniu środka, o którym mowa w art. 1 pkt 3 ustawy.

~~przez niego umowy z zamawiającym w powyższym przedmiocie zamówienia, oddać do dyspozycji swoje zasoby w celu jego należytego wykonania.~~

Zakres udostępnienia zasobu:

.....
.....

wskazać udostępniony zasób np. wiedza i doświadczenie / osoby zdolne do wykonania zamówienia

Okres udostępnienia zasobu przy wykonywaniu zamówienia:

.....

~~3. Charakter stosunku jaki będzie łączył Udostępniającego z Wykonawcą~~

.....
.....

~~wskazać charakter powiązania (np. podwykonawstwo)~~

OŚWIADCZENIE DOTYCZĄCE PODANYCH INFORMACJI:

Oświadczam, że wszystkie informacje podane w powyższych oświadczeniach są aktualne i zgodne z prawdą oraz zostały przedstawione z pełną świadomością konsekwencji wprowadzenia zamawiającego w błąd przy przedstawianiu informacji.

INFORMACJA DOTYCZĄCA DOSTĘPU DO PODMIOTOWYCH ŚRODKÓW DOWODOWYCH:

Wskazuję następujące podmiotowe środki dowodowe, które można uzyskać za pomocą bezpłatnych i ogólnodostępnych baz danych, oraz dane umożliwiające dostęp do tych środków:

- 1) CEIDG : <https://aplikacja.ceidg.gov.pl/ceidg/ceidg.public.ui/search.aspx>

(wskazać podmiotowy środek dowodowy, adres internetowy, wydający urząd lub organ, dokładne dane referencyjne dokumentacji)

12.10.2022r.

.....

Data

.....
kwalifikowany podpis elektroniczny lub podpis zaufany lub podpis osobisty

Załącznik Nr 1/5

Wymagania i parametry techniczne

Przedmiot zamówienia: Jednostka centralna – 50 szt.

Nazwa i typ: PROFI-PC AM4 V1

Producent / Firma: WEB-PROFIT

Kraj pochodzenia: Polska

LP.	OPIS PARAMETRÓW WYMAGANYCH	OPIS PARAMETRÓW OFEROWANYCH Proszę podać typ, model oraz parametry oferowanego asortymentu
	Rok produkcji nie wcześniejszy niż 2022	Rok produkcji: 2022
	Dysk typu SSD o pojemności min. 240 GB	Dysk SSD 240GB
	Procesor osiągający w teście Passmark CPU Mark (https://www.cpubenchmark.net/cpu_list.php) dla konfiguracji jednoprocessorowej minimum 14000 punktów, według wyników testu aktualnego na dzień złożenia oferty	AMD RYZEN 5 4600G 15 597 pkt
	Pamięć RAM o pojemności minimum 16GB	Pamięć RAM DDR4 16GB
	Wbudowana karta Ethernet min. 10/100/1000	Wbudowana karta Ethernet 10/100/1000
	Karta dźwiękowa obsługująca dźwięk stereo	Karta dźwiękowa obsługująca dźwięk stereo
	Karta grafiki zintegrowana	Karta grafiki zintegrowana
	Porty/złącza: min. 1x DVI-D min. 1x HDMI min. 1x RJ45 min. 1x VGA min. 1x PS/2 min. 2x USB min. 2x USB 3.0 min. 1x Audio min. 2x PCI-Express x1	Porty/złącza: 1x DVI-D 1x HDMI 1x RJ45 1x VGA 1x PS/2 2x USB 2x USB 3.0 1xAudio 2x PCI-Express x1

	min. 1x PCI-Express x16	1x PCI-Express x16
	Napęd CD/DVD - Wbudowany – stanowiący integralną część obudowy - DVD+/-RW DL	Napęd CD/DVD - Wbudowany – stanowiący integralną część obudowy - DVD+/-RW DL
	Zasilacz z certyfikatem min. 80PLUS Bronze	Zasilacz z certyfikatem min. 80PLUS Bronze
	Licencja Microsoft Windows Server 2022 - Device CAL dołączona do każdego zestawu komputerowego uprawniająca do podłączenie komputera do domeny Active Directory	Licencja Microsoft Windows Server 2022 - Device CAL dołączona do każdego zestawu komputerowego uprawniająca do podłączenie komputera do domeny Active Directory
	<p>System operacyjny w języku polskim, klasy desktop, spełniający następujące wymagania poprzez wbudowane mechanizmy, bez użycia dodatkowych aplikacji:</p> <p>Graficzny interfejsu użytkownika, klasyczny, umożliwiający obsługę przy pomocy klawiatury i myszy. Interfejs użytkownika dostępny w języku Polskim.</p> <p>Zlokalizowane w języku polskim, co najmniej następujące elementy: menu, odtwarzacz multimediiów, pomoc, komunikaty systemowe.</p> <p>System pomocy w języku polskim.</p> <p>Graficzne środowisko instalacji i konfiguracji dostępne w języku polskim.</p> <p>Funkcje związane z obsługą komputerów typu tablet, z wbudowanym modułem „uczenia się” pisma użytkownika – obsługa języka polskiego.</p> <p>Funkcjonalność rozpoznawania mowy, pozwalającą na sterowanie komputerem głosowo, wraz z modułem „uczenia się” głosu użytkownika.</p> <p>Możliwość dokonywania bezpłatnych aktualizacji i poprawek w ramach wersji systemu operacyjnego poprzez Internet, mechanizmem udostępnianym przez producenta systemu z możliwością wyboru instalowanych poprawek oraz mechanizmem sprawdzającym, które z poprawek są potrzebne.</p> <p>Możliwość dokonywania aktualizacji i poprawek systemu poprzez mechanizm zarządzany przez administratora systemu Zamawiającego.</p>	<p>Windows 11 PRO System operacyjny w języku polskim, klasy desktop, spełniający następujące wymagania poprzez wbudowane mechanizmy, bez użycia dodatkowych aplikacji:</p> <p>Graficzny interfejsu użytkownika, klasyczny, umożliwiający obsługę przy pomocy klawiatury i myszy. Interfejs użytkownika dostępny w języku Polskim.</p> <p>Zlokalizowane w języku polskim, co najmniej następujące elementy: menu, odtwarzacz multimediiów, pomoc, komunikaty systemowe.</p> <p>System pomocy w języku polskim.</p> <p>Graficzne środowisko instalacji i konfiguracji dostępne w języku polskim.</p> <p>Funkcje związane z obsługą komputerów typu tablet, z wbudowanym modułem „uczenia się” pisma użytkownika – obsługa języka polskiego.</p> <p>Funkcjonalność rozpoznawania mowy, pozwalającą na sterowanie komputerem głosowo, wraz z modułem „uczenia się” głosu użytkownika.</p> <p>Możliwość dokonywania bezpłatnych aktualizacji i poprawek w ramach wersji systemu operacyjnego poprzez Internet, mechanizmem udostępnianym przez producenta systemu z możliwością wyboru instalowanych poprawek oraz mechanizmem sprawdzającym, które z poprawek są potrzebne.</p> <p>Możliwość dokonywania aktualizacji i poprawek systemu poprzez mechanizm zarządzany przez administratora systemu Zamawiającego.</p>

<p>Dostępność bezpłatnych biuletynów bezpieczeństwa związanych z działaniem systemu operacyjnego.</p> <p>Wbudowana zaporę internetową (firewall) dla ochrony połączeń internetowych; zintegrowana z systemem konsola do zarządzania ustawieniami zapory i regułami IP v4 i v6.</p> <p>Wbudowane mechanizmy ochrony antywirusowej i przeciw złośliwemu oprogramowaniu z zapewnionymi bezpłatnymi aktualizacjami.</p> <p>Wsparcie dla większości powszechnie używanych urządzeń peryferyjnych (drukarek, urządzeń sieciowych, standardów USB, Plug&Play, Wi-Fi).</p> <p>Funkcjonalność automatycznej zmiany domyślnej drukarki w zależności od sieci, do której podłączony jest komputer.</p> <p>Możliwość zarządzania stacją roboczą poprzez polityki grupowe – przez politykę rozumiemy zestaw reguł definiujących lub ograniczających funkcjonalność systemu lub aplikacji.</p> <p>Rozbudowane, definiowalne polityki bezpieczeństwa – polityki dla systemu operacyjnego i dla wskazanych aplikacji.</p> <p>Wbudowany moduł TPM 2.0</p> <p>Możliwość zdalnej automatycznej instalacji, konfiguracji, administrowania oraz aktualizowania systemu, zgodnie z określonymi uprawnieniami poprzez polityki grupowe.</p> <p>Zabezpieczony hasłem hierarchiczny dostęp do systemu, konta i profile użytkowników zarządzane zdalnie; praca systemu w trybie ochrony kont użytkowników.</p> <p>Mechanizm pozwalający użytkownikowi zarejestrowanego w systemie przedsiębiorstwa/instytucji urządzenia na uprawniony dostęp do zasobów tego systemu.</p> <p>Zintegrowany z systemem moduł wyszukiwania informacji (plików różnego typu, tekstów, metadanych) dostępny z kilku poziomów: poziom menu, poziom otwartego okna systemu</p>	<p>Dostępność bezpłatnych biuletynów bezpieczeństwa związanych z działaniem systemu operacyjnego.</p> <p>Wbudowana zaporę internetową (firewall) dla ochrony połączeń internetowych; zintegrowana z systemem konsola do zarządzania ustawieniami zapory i regułami IP v4 i v6.</p> <p>Wbudowane mechanizmy ochrony antywirusowej i przeciw złośliwemu oprogramowaniu z zapewnionymi bezpłatnymi aktualizacjami.</p> <p>Wsparcie dla większości powszechnie używanych urządzeń peryferyjnych (drukarek, urządzeń sieciowych, standardów USB, Plug&Play, Wi-Fi).</p> <p>Funkcjonalność automatycznej zmiany domyślnej drukarki w zależności od sieci, do której podłączony jest komputer.</p> <p>Możliwość zarządzania stacją roboczą poprzez polityki grupowe – przez politykę rozumiemy zestaw reguł definiujących lub ograniczających funkcjonalność systemu lub aplikacji.</p> <p>Rozbudowane, definiowalne polityki bezpieczeństwa – polityki dla systemu operacyjnego i dla wskazanych aplikacji.</p> <p>Wbudowany moduł TPM 2.0</p> <p>Możliwość zdalnej automatycznej instalacji, konfiguracji, administrowania oraz aktualizowania systemu, zgodnie z określonymi uprawnieniami poprzez polityki grupowe.</p> <p>Zabezpieczony hasłem hierarchiczny dostęp do systemu, konta i profile użytkowników zarządzane zdalnie; praca systemu w trybie ochrony kont użytkowników.</p> <p>Mechanizm pozwalający użytkownikowi zarejestrowanego w systemie przedsiębiorstwa/instytucji urządzenia na uprawniony dostęp do zasobów tego systemu.</p> <p>Zintegrowany z systemem moduł wyszukiwania informacji (plików różnego typu, tekstów, metadanych) dostępny z kilku poziomów: poziom menu, poziom otwartego okna systemu</p>
--	--

<p>operacyjnego; system wyszukiwania oparty na konfigurowalnym przez użytkownika module indeksacji zasobów lokalnych.</p> <p>Zintegrowany z systemem operacyjnym moduł synchronizacji komputera z urządzeniami zewnętrznymi.</p> <p>Obsługa standardu NFC (near field communication).</p> <p>Możliwość przystosowania stanowiska dla osób niepełnosprawnych (np. słabo widzących).</p> <p>Wsparcie dla IPSEC oparte na politykach – wdrażanie IPSEC oparte na zestawach reguł definiujących ustawienia zarządzanych w sposób centralny.</p> <p>Automatyczne występowanie i używanie (wystawianie) certyfikatów PKI X.509.</p> <p>Mechanizmy logowania do domeny w oparciu o: login i hasło, karty z certyfikatami (smartcard), wirtualne karty (logowanie w oparciu o certyfikat chroniony poprzez moduł TPM).</p> <p>Mechanizmy wieloelementowego uwierzytelniania.</p> <p>Wsparcie dla uwierzytelniania na bazie Kerberos v.5.</p> <p>Wsparcie do uwierzytelnienia urządzenia na bazie certyfikatu.</p> <p>Wsparcie dla algorytmów Suite B (RFC 4869).</p> <p>Wsparcie wbudowanej zapory ogniowej dla Internet Key Exchange v.2 (IKEv2) dla warstwy transportowej IPsec.</p> <p>Wbudowane narzędzia służące do administracji, do wykonywania kopii zapasowych polityk i ich odtwarzania oraz generowania raportów z ustawień polityk.</p> <p>Wsparcie dla środowisk Java i .NET Framework 4.x – możliwość uruchomienia aplikacji działających we wskazanych środowiskach.</p>	<p>operacyjnego; system wyszukiwania oparty na konfigurowalnym przez użytkownika module indeksacji zasobów lokalnych.</p> <p>Zintegrowany z systemem operacyjnym moduł synchronizacji komputera z urządzeniami zewnętrznymi.</p> <p>Obsługa standardu NFC (near field communication).</p> <p>Możliwość przystosowania stanowiska dla osób niepełnosprawnych (np. słabo widzących).</p> <p>Wsparcie dla IPSEC oparte na politykach – wdrażanie IPSEC oparte na zestawach reguł definiujących ustawienia zarządzanych w sposób centralny.</p> <p>Automatyczne występowanie i używanie (wystawianie) certyfikatów PKI X.509.</p> <p>Mechanizmy logowania do domeny w oparciu o: login i hasło, karty z certyfikatami (smartcard), wirtualne karty (logowanie w oparciu o certyfikat chroniony poprzez moduł TPM).</p> <p>Mechanizmy wieloelementowego uwierzytelniania.</p> <p>Wsparcie dla uwierzytelniania na bazie Kerberos v.5.</p> <p>Wsparcie do uwierzytelnienia urządzenia na bazie certyfikatu.</p> <p>Wsparcie dla algorytmów Suite B (RFC 4869).</p> <p>Wsparcie wbudowanej zapory ogniowej dla Internet Key Exchange v.2 (IKEv2) dla warstwy transportowej IPsec.</p> <p>Wbudowane narzędzia służące do administracji, do wykonywania kopii zapasowych polityk i ich odtwarzania oraz generowania raportów z ustawień polityk.</p> <p>Wsparcie dla środowisk Java i .NET Framework 4.x – możliwość uruchomienia aplikacji działających we wskazanych środowiskach.</p>
---	---

<p>Wsparcie dla JScript i VBScript – możliwość uruchamiania interpretera poleceń.</p> <p>Zdalna pomoc i współdzielenie aplikacji – możliwość zdalnego przejęcia sesji zalogowanego użytkownika celem rozwiązania problemu z komputerem.</p> <p>Rozwiązanie służące do automatycznego zbudowania obrazu systemu wraz z aplikacjami. Obraz systemu służyć ma do automatycznego upowszechnienia systemu operacyjnego inicjowanego i wykonywanego w całości poprzez sieć komputerową.</p> <p>Rozwiązanie umożliwiające wdrożenie nowego obrazu poprzez zdalną instalację.</p> <p>Transakcyjny system plików pozwalający na stosowanie przydziałów (ang. quota) na dysku dla użytkowników oraz zapewniający większą niezawodność i pozwalający tworzyć kopie zapasowe.</p> <p>Zarządzanie kontami użytkowników sieci oraz urządzeniami sieciowymi tj. drukarki, modemy, woluminy dyskowe, usługi katalogowe.</p> <p>Udostępnianie modemu.</p> <p>Oprogramowanie dla tworzenia kopii zapasowych (Backup); automatyczne wykonywanie kopii plików z możliwością automatycznego przywrócenia wersji wcześniejszej.</p> <p>Możliwość przywracania obrazu plików systemowych do uprzednio zapisanej postaci.</p> <p>Identyfikacja sieci komputerowych, do których jest podłączony system operacyjny, zapamiętywanie ustawień i przypisywanie do min. 3 kategorii bezpieczeństwa (z predefiniowanymi odpowiednio do kategorii ustawieniami zapory sieciowej, udostępniania plików itp.).</p> <p>Możliwość blokowania lub dopuszczania dowolnych urządzeń peryferyjnych za pomocą polityk grupowych (np. przy użyciu numerów identyfikacyjnych sprzętu).</p>	<p>Wsparcie dla JScript i VBScript – możliwość uruchamiania interpretera poleceń.</p> <p>Zdalna pomoc i współdzielenie aplikacji – możliwość zdalnego przejęcia sesji zalogowanego użytkownika celem rozwiązania problemu z komputerem.</p> <p>Rozwiązanie służące do automatycznego zbudowania obrazu systemu wraz z aplikacjami. Obraz systemu służyć ma do automatycznego upowszechnienia systemu operacyjnego inicjowanego i wykonywanego w całości poprzez sieć komputerową.</p> <p>Rozwiązanie umożliwiające wdrożenie nowego obrazu poprzez zdalną instalację.</p> <p>Transakcyjny system plików pozwalający na stosowanie przydziałów (ang. quota) na dysku dla użytkowników oraz zapewniający większą niezawodność i pozwalający tworzyć kopie zapasowe.</p> <p>Zarządzanie kontami użytkowników sieci oraz urządzeniami sieciowymi tj. drukarki, modemy, woluminy dyskowe, usługi katalogowe.</p> <p>Udostępnianie modemu.</p> <p>Oprogramowanie dla tworzenia kopii zapasowych (Backup); automatyczne wykonywanie kopii plików z możliwością automatycznego przywrócenia wersji wcześniejszej.</p> <p>Możliwość przywracania obrazu plików systemowych do uprzednio zapisanej postaci.</p> <p>Identyfikacja sieci komputerowych, do których jest podłączony system operacyjny, zapamiętywanie ustawień i przypisywanie do min. 3 kategorii bezpieczeństwa (z predefiniowanymi odpowiednio do kategorii ustawieniami zapory sieciowej, udostępniania plików itp.).</p> <p>Możliwość blokowania lub dopuszczania dowolnych urządzeń peryferyjnych za pomocą polityk grupowych (np. przy użyciu numerów identyfikacyjnych sprzętu).</p>
---	---

	<p>Wbudowany mechanizm wirtualizacji typu hypervisor, umożliwiający, zgodnie z uprawnieniami licencyjnymi, uruchomienie do 4 maszyn wirtualnych.</p> <p>Mechanizm szyfrowania dysków wewnętrznych i zewnętrznych z możliwością szyfrowania ograniczonego do danych użytkownika.</p> <p>Wbudowane w system narzędzie do szyfrowania partycji systemowych komputera, z możliwością przechowywania certyfikatów w mikrochipie TPM (Trusted Platform Module) w wersji minimum 1.2 lub na kluczach pamięci przenośnej USB</p> <p>Wbudowane w system narzędzie do szyfrowania dysków przenośnych, z możliwością centralnego zarządzania poprzez polityki grupowe, pozwalające na wymuszenie szyfrowania dysków przenośnych</p> <p>Możliwość tworzenia i przechowywania kopii zapasowych kluczy odzyskiwania do szyfrowania partycji w usługach katalogowych</p> <p>Możliwość instalowania dodatkowych języków interfejsu systemu operacyjnego oraz możliwość zmiany języka bez konieczności reinstalacji systemu.</p>	<p>Wbudowany mechanizm wirtualizacji typu hypervisor, umożliwiający, zgodnie z uprawnieniami licencyjnymi, uruchomienie do 4 maszyn wirtualnych.</p> <p>Mechanizm szyfrowania dysków wewnętrznych i zewnętrznych z możliwością szyfrowania ograniczonego do danych użytkownika.</p> <p>Wbudowane w system narzędzie do szyfrowania partycji systemowych komputera, z możliwością przechowywania certyfikatów w mikrochipie TPM (Trusted Platform Module) w wersji minimum 1.2 lub na kluczach pamięci przenośnej USB</p> <p>Wbudowane w system narzędzie do szyfrowania dysków przenośnych, z możliwością centralnego zarządzania poprzez polityki grupowe, pozwalające na wymuszenie szyfrowania dysków przenośnych</p> <p>Możliwość tworzenia i przechowywania kopii zapasowych kluczy odzyskiwania do szyfrowania partycji w usługach katalogowych</p> <p>Możliwość instalowania dodatkowych języków interfejsu systemu operacyjnego oraz możliwość zmiany języka bez konieczności reinstalacji systemu.</p>
	<p>Funkcje BIOS</p> <p>możliwość skonfigurowania hasła „Power On”,</p> <p>możliwość ustawienia hasła dostępu do BIOSu (administratora),</p> <p>kontrola sekwencji bootującej,</p> <p>start systemu z urządzenia USB, BIOS musi zawierać nieulotną informację z nazwą/numerem produktu, numerem seryjnym oraz MAC adresem karty sieciowej.</p>	<p>Funkcje BIOS</p> <p>możliwość skonfigurowania hasła „Power On”,</p> <p>możliwość ustawienia hasła dostępu do BIOSu (administratora),</p> <p>kontrola sekwencji bootującej,</p> <p>start systemu z urządzenia USB, BIOS musi zawierać nieulotną informację z nazwą/numerem produktu, numerem seryjnym oraz MAC adresem karty sieciowej.</p>
	<p>Gwarancja</p> <p>Min. 24 miesięcy</p>	<p>Gwarancja: 24 miesiące</p>
	<p>Inne</p> <p>Możliwość aktualizacji i pobrania sterowników do oferowanego modelu komputera w najnowszych</p>	<p>Możliwość aktualizacji i pobrania sterowników do oferowanego modelu komputera w najnowszych</p>

	<p>certyfikowanych wersjach przy użyciu dedykowanego darmowego oprogramowania producenta lub bezpośrednio z sieci Internet za pośrednictwem strony www producenta komputera po podaniu numeru seryjnego lub modelu komputera.</p>	<p>certyfikowanych wersjach przy użyciu dedykowanego darmowego oprogramowania producenta lub bezpośrednio z sieci Internet za pośrednictwem strony www producenta komputera po podaniu numeru seryjnego lub modelu komputera.</p>
--	---	---

UWAGA: W kolumnie „Opis parametrów wymaganych” wpisano minimalne wymagane parametry. Nie spełnienie jednego z parametrów minimalnych będzie skutkowało odrzuceniem oferty.

Oświadczenie Wykonawcy:

Oświadczamy, że przedstawione powyżej dane są prawdziwe oraz zobowiązujemy się w przypadku wygrania przetargu do dostarczenia sprzętu spełniającego wyspecyfikowane parametry.

Oświadczamy, że oferowany, powyżej wyspecyfikowany sprzęt jest kompletny i po zainstalowaniu będzie gotowy do eksploatacji, bez żadnych dodatkowych zakupów i inwestycji.

Załącznik Nr 2/5

Wymagania i parametry techniczne

Przedmiot zamówienia: Jednostka centralna – 10 szt.

Nazwa i typ: PROFI-PC AM4 V2

Producent / Firma: WEB-PROFIT

Kraj pochodzenia: POLSKA

LP.	OPIS PARAMETRÓW WYMAGANYCH	OPIS PARAMETRÓW OFEROWANYCH Proszę podać typ, model oraz parametry oferowanego asortymentu
	Rok produkcji nie wcześniejszy niż 2022	Rok produkcji : 2022
	Dysk typu SSD o pojemności min. 1 TB	Dysk SSD : 1TB
	Procesor osiągający w teście Passmark CPU Mark (https://www.cpubenchmark.net/cpu_list.php) dla konfiguracji jednoprosesorowej minimum 19000 punktów, według wyników testu aktualnego na dzień złożenia oferty	AMD RYZEN 5 5600G 19 835 pkt
	Pamięć RAM o pojemności minimum 16GB	Pamięć Ram DDR4 16GB
	Wbudowana karta Ethernet min. 10/100/1000	Wbudowana karta Ethernet 10/100/1000
	Karta dźwiękowa obsługująca dźwięk stereo	Karta dźwiękowa obsługująca dźwięk stereo
	Karta grafiki zintegrowana	Karta grafiki zintegrowana
	Porty/złącza: min. 1x DVI-D min. 1x HDMI min. 1x RJ45 min. 1x VGA min. 1x PS/2 min. 2x USB	Porty/złącza: 1x DVI-D 1x HDMI 1x RJ45 1x VGA 1x PS/2 2x USB

<p>min. 2x USB 3.0</p> <p>min. 1x Audio</p> <p>min. 2x PCI-Express x1</p> <p>min. 1x PCI-Express x16</p>	<p>2x USB 3.0</p> <p>1x Audio</p> <p>2x PCI-Express x1</p> <p>1x PCI-Express x16</p>
<p>Napęd CD/DVD - Wbudowany – stanowiący integralną część obudowy - DVD+/-RW DL</p>	<p>Napęd CD/DVD - Wbudowany – stanowiący integralną część obudowy - DVD+/-RW DL</p>
<p>Zasilacz z certyfikatem min. 80PLUS Bronze</p>	<p>Zasilacz z certyfikatem 80 PLUS Bronze</p>
<p>Licencja Microsoft Windows Server 2022 - Device CAL dołączona do każdego zestawu komputerowego uprawniająca do podłączenie komputera do domeny Active Directory</p>	<p>Licencja Microsoft Windows Server 2022 - Device CAL dołączona do każdego zestawu komputerowego uprawniająca do podłączenie komputera do domeny Active Directory</p>
<p>System operacyjny w języku polskim, klasy desktop, spełniający następujące wymagania poprzez wbudowane mechanizmy, bez użycia dodatkowych aplikacji:</p> <p>Graficzny interfejsu użytkownika, klasyczny, umożliwiający obsługę przy pomocy klawiatury i myszy. Interfejs użytkownika dostępny w języku Polskim.</p> <p>Zlokalizowane w języku polskim, co najmniej następujące elementy: menu, odtwarzacz multimedialny, pomoc, komunikaty systemowe.</p> <p>System pomocy w języku polskim.</p> <p>Graficzne środowisko instalacji i konfiguracji dostępne w języku polskim.</p> <p>Funkcje związane z obsługą komputerów typu tablet, z wbudowanym modułem „uczenia się” pisma użytkownika – obsługa języka polskiego.</p> <p>Funkcjonalność rozpoznawania mowy, pozwalającą na sterowanie komputerem głosowo, wraz z modułem „uczenia się” głosu użytkownika.</p> <p>Możliwość dokonywania bezpłatnych aktualizacji i poprawek w ramach wersji systemu operacyjnego poprzez Internet, mechanizmem udostępnianym przez producenta systemu z możliwością wyboru instalowanych poprawek oraz mechanizmem sprawdzającym, które z poprawek są potrzebne.</p>	<p>WINDOWS 11 PRO System operacyjny w języku polskim, klasy desktop, spełniający następujące wymagania poprzez wbudowane mechanizmy, bez użycia dodatkowych aplikacji:</p> <p>Graficzny interfejsu użytkownika, klasyczny, umożliwiający obsługę przy pomocy klawiatury i myszy. Interfejs użytkownika dostępny w języku Polskim.</p> <p>Zlokalizowane w języku polskim, co najmniej następujące elementy: menu, odtwarzacz multimedialny, pomoc, komunikaty systemowe.</p> <p>System pomocy w języku polskim.</p> <p>Graficzne środowisko instalacji i konfiguracji dostępne w języku polskim.</p> <p>Funkcje związane z obsługą komputerów typu tablet, z wbudowanym modułem „uczenia się” pisma użytkownika – obsługa języka polskiego.</p> <p>Funkcjonalność rozpoznawania mowy, pozwalającą na sterowanie komputerem głosowo, wraz z modułem „uczenia się” głosu użytkownika.</p> <p>Możliwość dokonywania bezpłatnych aktualizacji i poprawek w ramach wersji systemu operacyjnego poprzez Internet, mechanizmem udostępnianym przez producenta systemu z możliwością wyboru instalowanych poprawek oraz mechanizmem sprawdzającym, które z poprawek są potrzebne.</p>

<p>Możliwość dokonywania aktualizacji i poprawek systemu poprzez mechanizm zarządzany przez administratora systemu Zamawiającego.</p> <p>Dostępność bezpłatnych biuletynów bezpieczeństwa związanych z działaniem systemu operacyjnego.</p> <p>Wbudowana zaporę internetową (firewall) dla ochrony połączeń internetowych; zintegrowana z systemem konsola do zarządzania ustawieniami zapory i regułami IP v4 i v6.</p> <p>Wbudowane mechanizmy ochrony antywirusowej i przeciw złośliwemu oprogramowaniu z zapewnionymi bezpłatnymi aktualizacjami.</p> <p>Wsparcie dla większości powszechnie używanych urządzeń peryferyjnych (drukarek, urządzeń sieciowych, standardów USB, Plug&Play, Wi-Fi).</p> <p>Funkcjonalność automatycznej zmiany domyślnej drukarki w zależności od sieci, do której podłączony jest komputer.</p> <p>Możliwość zarządzania stacją roboczą poprzez polityki grupowe – przez politykę rozumiemy zestaw reguł definiujących lub ograniczających funkcjonalność systemu lub aplikacji.</p> <p>Rozbudowane, definiowalne polityki bezpieczeństwa – polityki dla systemu operacyjnego i dla wskazanych aplikacji.</p> <p>Wbudowany moduł TPM 2.0</p> <p>Możliwość zdalnej automatycznej instalacji, konfiguracji, administrowania oraz aktualizowania systemu, zgodnie z określonymi uprawnieniami poprzez polityki grupowe.</p> <p>Zabezpieczony hasłem hierarchiczny dostęp do systemu, konta i profile użytkowników zarządzane zdalnie; praca systemu w trybie ochrony kont użytkowników.</p> <p>Mechanizm pozwalający użytkownikowi zarejestrowanego w systemie przedsiębiorstwa/instytucji urządzenia na uprawniony dostęp do zasobów tego systemu.</p>	<p>Możliwość dokonywania aktualizacji i poprawek systemu poprzez mechanizm zarządzany przez administratora systemu Zamawiającego.</p> <p>Dostępność bezpłatnych biuletynów bezpieczeństwa związanych z działaniem systemu operacyjnego.</p> <p>Wbudowana zaporę internetową (firewall) dla ochrony połączeń internetowych; zintegrowana z systemem konsola do zarządzania ustawieniami zapory i regułami IP v4 i v6.</p> <p>Wbudowane mechanizmy ochrony antywirusowej i przeciw złośliwemu oprogramowaniu z zapewnionymi bezpłatnymi aktualizacjami.</p> <p>Wsparcie dla większości powszechnie używanych urządzeń peryferyjnych (drukarek, urządzeń sieciowych, standardów USB, Plug&Play, Wi-Fi).</p> <p>Funkcjonalność automatycznej zmiany domyślnej drukarki w zależności od sieci, do której podłączony jest komputer.</p> <p>Możliwość zarządzania stacją roboczą poprzez polityki grupowe – przez politykę rozumiemy zestaw reguł definiujących lub ograniczających funkcjonalność systemu lub aplikacji.</p> <p>Rozbudowane, definiowalne polityki bezpieczeństwa – polityki dla systemu operacyjnego i dla wskazanych aplikacji.</p> <p>Wbudowany moduł TPM 2.0</p> <p>Możliwość zdalnej automatycznej instalacji, konfiguracji, administrowania oraz aktualizowania systemu, zgodnie z określonymi uprawnieniami poprzez polityki grupowe.</p> <p>Zabezpieczony hasłem hierarchiczny dostęp do systemu, konta i profile użytkowników zarządzane zdalnie; praca systemu w trybie ochrony kont użytkowników.</p> <p>Mechanizm pozwalający użytkownikowi zarejestrowanego w systemie przedsiębiorstwa/instytucji urządzenia na uprawniony dostęp do zasobów tego systemu.</p>
--	--

<p>Zintegrowany z systemem moduł wyszukiwania informacji (plików różnego typu, tekstów, metadanych) dostępny z kilku poziomów: poziom menu, poziom otwartego okna systemu operacyjnego; system wyszukiwania oparty na konfigurowalnym przez użytkownika module indeksacji zasobów lokalnych.</p> <p>Zintegrowany z systemem operacyjnym moduł synchronizacji komputera z urządzeniami zewnętrznymi.</p> <p>Obsługa standardu NFC (near field communication).</p> <p>Możliwość przystosowania stanowiska dla osób niepełnosprawnych (np. słabo widzących).</p> <p>Wsparcie dla IPSEC oparte na politykach – wdrażanie IPSEC oparte na zestawach reguł definiujących ustawienia zarządzanych w sposób centralny.</p> <p>Automatyczne występowanie i używanie (wystawianie) certyfikatów PKI X.509.</p> <p>Mechanizmy logowania do domeny w oparciu o: login i hasło, karty z certyfikatami (smartcard), wirtualne karty (logowanie w oparciu o certyfikat chroniony poprzez moduł TPM).</p> <p>Mechanizmy wieloelementowego uwierzytelniania.</p> <p>Wsparcie dla uwierzytelniania na bazie Kerberos v.5.</p> <p>Wsparcie do uwierzytelnienia urządzenia na bazie certyfikatu.</p> <p>Wsparcie dla algorytmów Suite B (RFC 4869).</p> <p>Wsparcie wbudowanej zapory ogniowej dla Internet Key Exchange v.2 (IKEv2) dla warstwy transportowej IPsec.</p> <p>Wbudowane narzędzia służące do administracji, do wykonywania kopii zapasowych polityk i ich</p>	<p>Zintegrowany z systemem moduł wyszukiwania informacji (plików różnego typu, tekstów, metadanych) dostępny z kilku poziomów: poziom menu, poziom otwartego okna systemu operacyjnego; system wyszukiwania oparty na konfigurowalnym przez użytkownika module indeksacji zasobów lokalnych.</p> <p>Zintegrowany z systemem operacyjnym moduł synchronizacji komputera z urządzeniami zewnętrznymi.</p> <p>Obsługa standardu NFC (near field communication).</p> <p>Możliwość przystosowania stanowiska dla osób niepełnosprawnych (np. słabo widzących).</p> <p>Wsparcie dla IPSEC oparte na politykach – wdrażanie IPSEC oparte na zestawach reguł definiujących ustawienia zarządzanych w sposób centralny.</p> <p>Automatyczne występowanie i używanie (wystawianie) certyfikatów PKI X.509.</p> <p>Mechanizmy logowania do domeny w oparciu o: login i hasło, karty z certyfikatami (smartcard), wirtualne karty (logowanie w oparciu o certyfikat chroniony poprzez moduł TPM).</p> <p>Mechanizmy wieloelementowego uwierzytelniania.</p> <p>Wsparcie dla uwierzytelniania na bazie Kerberos v.5.</p> <p>Wsparcie do uwierzytelnienia urządzenia na bazie certyfikatu.</p> <p>Wsparcie dla algorytmów Suite B (RFC 4869).</p> <p>Wsparcie wbudowanej zapory ogniowej dla Internet Key Exchange v.2 (IKEv2) dla warstwy transportowej IPsec.</p> <p>Wbudowane narzędzia służące do administracji, do wykonywania kopii zapasowych polityk i ich</p>
--	--

<p>odtworzenia oraz generowania raportów z ustawień polityk.</p> <p>Wsparcie dla środowisk Java i .NET Framework 4.x – możliwość uruchomienia aplikacji działających we wskazanych środowiskach.</p> <p>Wsparcie dla JScript i VBScript – możliwość uruchamiania interpretera poleceń.</p> <p>Zdalna pomoc i współdzielenie aplikacji – możliwość zdalnego przejęcia sesji zalogowanego użytkownika celem rozwiązania problemu z komputerem.</p> <p>Rozwiązanie służące do automatycznego zbudowania obrazu systemu wraz z aplikacjami. Obraz systemu służyć ma do automatycznego upowszechnienia systemu operacyjnego inicjowanego i wykonywanego w całości poprzez sieć komputerową.</p> <p>Rozwiązanie umożliwiające wdrożenie nowego obrazu poprzez zdalną instalację.</p> <p>Transakcyjny system plików pozwalający na stosowanie przydziałów (ang. quota) na dysku dla użytkowników oraz zapewniający większą niezawodność i pozwalający tworzyć kopie zapasowe.</p> <p>Zarządzanie kontami użytkowników sieci oraz urządzeniami sieciowymi tj. drukarki, modemy, woluminy dyskowe, usługi katalogowe.</p> <p>Udostępnianie modemu.</p> <p>Oprogramowanie dla tworzenia kopii zapasowych (Backup); automatyczne wykonywanie kopii plików z możliwością automatycznego przywrócenia wersji wcześniejszej.</p> <p>Możliwość przywracania obrazu plików systemowych do uprzednio zapisanej postaci.</p> <p>Identyfikacja sieci komputerowych, do których jest podłączony system operacyjny, zapamiętywanie ustawień i przypisywanie do min. 3 kategorii bezpieczeństwa (z predefiniowanymi odpowiednio do kategorii</p>	<p>odtworzenia oraz generowania raportów z ustawień polityk.</p> <p>Wsparcie dla środowisk Java i .NET Framework 4.x – możliwość uruchomienia aplikacji działających we wskazanych środowiskach.</p> <p>Wsparcie dla JScript i VBScript – możliwość uruchamiania interpretera poleceń.</p> <p>Zdalna pomoc i współdzielenie aplikacji – możliwość zdalnego przejęcia sesji zalogowanego użytkownika celem rozwiązania problemu z komputerem.</p> <p>Rozwiązanie służące do automatycznego zbudowania obrazu systemu wraz z aplikacjami. Obraz systemu służyć ma do automatycznego upowszechnienia systemu operacyjnego inicjowanego i wykonywanego w całości poprzez sieć komputerową.</p> <p>Rozwiązanie umożliwiające wdrożenie nowego obrazu poprzez zdalną instalację.</p> <p>Transakcyjny system plików pozwalający na stosowanie przydziałów (ang. quota) na dysku dla użytkowników oraz zapewniający większą niezawodność i pozwalający tworzyć kopie zapasowe.</p> <p>Zarządzanie kontami użytkowników sieci oraz urządzeniami sieciowymi tj. drukarki, modemy, woluminy dyskowe, usługi katalogowe.</p> <p>Udostępnianie modemu.</p> <p>Oprogramowanie dla tworzenia kopii zapasowych (Backup); automatyczne wykonywanie kopii plików z możliwością automatycznego przywrócenia wersji wcześniejszej.</p> <p>Możliwość przywracania obrazu plików systemowych do uprzednio zapisanej postaci.</p> <p>Identyfikacja sieci komputerowych, do których jest podłączony system operacyjny, zapamiętywanie ustawień i przypisywanie do min. 3 kategorii bezpieczeństwa (z predefiniowanymi odpowiednio do kategorii</p>
--	--

	<p>ustawieniami zapory sieciowej, udostępniania plików itp.).</p> <p>Możliwość blokowania lub dopuszczania dowolnych urządzeń peryferyjnych za pomocą polityk grupowych (np. przy użyciu numerów identyfikacyjnych sprzętu).</p> <p>Wbudowany mechanizm wirtualizacji typu hypervisor, umożliwiający, zgodnie z uprawnieniami licencyjnymi, uruchomienie do 4 maszyn wirtualnych.</p> <p>Mechanizm szyfrowania dysków wewnętrznych i zewnętrznych z możliwością szyfrowania ograniczonego do danych użytkownika.</p> <p>Wbudowane w system narzędzie do szyfrowania partycji systemowych komputera, z możliwością przechowywania certyfikatów w mikrochipie TPM (Trusted Platform Module) w wersji minimum 1.2 lub na kluczach pamięci przenośnej USB</p> <p>Wbudowane w system narzędzie do szyfrowania dysków przenośnych, z możliwością centralnego zarządzania poprzez polityki grupowe, pozwalające na wymuszenie szyfrowania dysków przenośnych</p> <p>Możliwość tworzenia i przechowywania kopii zapasowych kluczy odzyskiwania do szyfrowania partycji w usługach katalogowych</p> <p>Możliwość instalowania dodatkowych języków interfejsu systemu operacyjnego oraz możliwość zmiany języka bez konieczności reinstalacji systemu.</p>	<p>ustawieniami zapory sieciowej, udostępniania plików itp.).</p> <p>Możliwość blokowania lub dopuszczania dowolnych urządzeń peryferyjnych za pomocą polityk grupowych (np. przy użyciu numerów identyfikacyjnych sprzętu).</p> <p>Wbudowany mechanizm wirtualizacji typu hypervisor, umożliwiający, zgodnie z uprawnieniami licencyjnymi, uruchomienie do 4 maszyn wirtualnych.</p> <p>Mechanizm szyfrowania dysków wewnętrznych i zewnętrznych z możliwością szyfrowania ograniczonego do danych użytkownika.</p> <p>Wbudowane w system narzędzie do szyfrowania partycji systemowych komputera, z możliwością przechowywania certyfikatów w mikrochipie TPM (Trusted Platform Module) w wersji minimum 1.2 lub na kluczach pamięci przenośnej USB</p> <p>Wbudowane w system narzędzie do szyfrowania dysków przenośnych, z możliwością centralnego zarządzania poprzez polityki grupowe, pozwalające na wymuszenie szyfrowania dysków przenośnych</p> <p>Możliwość tworzenia i przechowywania kopii zapasowych kluczy odzyskiwania do szyfrowania partycji w usługach katalogowych</p> <p>Możliwość instalowania dodatkowych języków interfejsu systemu operacyjnego oraz możliwość zmiany języka bez konieczności reinstalacji systemu.</p>
	<p>Funkcje BIOS</p> <p>możliwość skonfigurowania hasła „Power On”,</p> <p>możliwość ustawienia hasła dostępu do BIOSu (administratora),</p> <p>kontrola sekwencji bootującej,</p> <p>start systemu z urządzenia USB, BIOS musi zawierać nieulotną informację z nazwą/numerem produktu, numerem seryjnym oraz MAC adresem karty sieciowej.</p>	<p>możliwość skonfigurowania hasła „Power On”,</p> <p>możliwość ustawienia hasła dostępu do BIOSu (administratora),</p> <p>kontrola sekwencji bootującej,</p> <p>start systemu z urządzenia USB, BIOS musi zawierać nieulotną informację z nazwą/numerem produktu, numerem seryjnym oraz MAC adresem karty sieciowej.</p>

	Gwarancja Min. 24 miesięcy	Gwarancja: 24 miesięcy
	Inne Możliwość aktualizacji i pobrania sterowników do oferowanego modelu komputera w najnowszych certyfikowanych wersjach przy użyciu dedykowanego darmowego oprogramowania producenta lub bezpośrednio z sieci Internet za pośrednictwem strony www producenta komputera po podaniu numeru seryjnego lub modelu komputera.	Możliwość aktualizacji i pobrania sterowników do oferowanego modelu komputera w najnowszych certyfikowanych wersjach przy użyciu dedykowanego darmowego oprogramowania producenta lub bezpośrednio z sieci Internet za pośrednictwem strony www producenta komputera po podaniu numeru seryjnego lub modelu komputera.

UWAGA: W kolumnie „Opis parametrów wymaganych” wpisano minimalne wymagane parametry. Nie spełnienie jednego z parametrów minimalnych będzie skutkowało odrzuceniem oferty.

Oświadczenie Wykonawcy:

Oświadczamy, że przedstawione powyżej dane są prawdziwe oraz zobowiązujemy się w przypadku wygrania przetargu do dostarczenia sprzętu spełniającego wyspecyfikowane parametry.

Oświadczamy, że oferowany, powyżej wyspecyfikowany sprzęt jest kompletny i po zainstalowaniu będzie gotowy do eksploatacji, bez żadnych dodatkowych zakupów i inwestycji.

Załącznik Nr 3/5

Wymagania i parametry techniczne

Przedmiot zamówienia: Monitor komputerowy – 50 szt.

Nazwa i typ: Monitor 21,5” 221V8A/00

Producent / Firma: PHILIPS

Kraj pochodzenia: CHINY

LP.	OPIS PARAMETRÓW WYMAGANYCH	OPIS PARAMETRÓW OFEROWANYCH
	Urządzenie nowe i nieużywane	Urządzenie nowe i nieużywane
	Przekątna ekranu - Min. 21,5 cala	Przekątna ekranu 21,5”
	Matryca Led	Matryca Led
	Matryca matowa	Matryca matowa
	Rozdzielczość min. 1920x1080 (full HD)	Roździelczość: 1920x1080 (full HD)
	Złącze min. 1x D-Sub 15-pin Złącze min. 1x HDMI	Złącze 1x D-Sub 15-pin Złącze 1x HDMI
	Wielkość plamki 0.248 mm	Wielkość plamki 0.248 mm
	Czas reakcji matrycy 5 ms	Czas reakcji matrycy 4 ms
	Jasność matrycy min. 200 cd/m2	Jasność matrycy 200 cd/m2
	Kontrast statyczny min. 600:1	Kontrast statyczny 600:1
	Częstotliwość odświeżania przy rozdzielczości optymalnej min. 60Hz	Częstotliwość odświeżania przy rozdzielczości optymalnej 60Hz
	Liczba wyświetlanych kolorów min. 16,7 mln	Liczba wyświetlanych kolorów 16,7 mln
	Standard VESA 100x100	Standard VESA 100x100
	Filtr światła niebieskiego	Filtr światła niebieskiego
	Akcesoria w zestawie 1x Kabel HDMI min. 1,5m 1x Kabel zasilający lub zasilacz w zależności od modelu	Akcesoria w zestawie 1x Kabel HDMI 1,5m 1x Zasilacz
	Gwarancja minimum 24 miesiące	Gwarancja: 24 miesiące

UWAGA: W kolumnie „Opis parametrów wymaganych” wpisano minimalne wymagane parametry. Nie spełnienie jednego z parametrów minimalnych będzie skutkowało odrzuceniem oferty.

Oświadczenie Wykonawcy:

Oświadczamy, że przedstawione powyżej dane są prawdziwe oraz zobowiązujemy się w przypadku wygrania przetargu do dostarczenia sprzętu spełniającego wyspecyfikowane parametry.

Oświadczamy, że oferowany, powyżej wyspecyfikowany sprzęt jest kompletny i po zainstalowaniu będzie gotowy do eksploatacji, bez żadnych dodatkowych zakupów i inwestycji.

Załącznik Nr 4/5

Wymagania i parametry techniczne

Przedmiot zamówienia: Monitor komputerowy – 10 szt.

Nazwa i typ: Monitor 23,8" 24B2XHM2

Producent / Firma: AOC

Kraj pochodzenia CHINY

LP.	OPIS PARAMETRÓW WYMAGANYCH	OPIS PARAMETRÓW OFEROWANYCH
	Urządzenie nowe i nieużywane	Urządzenie nowe i nieużywane
	Przekątna ekranu - Min. 23,8 cala	Przekątna ekranu - 23,8 cala
	Matryca Led	Matryca Led
	Matryca matowa	Matryca matowa
	Rozdzielczość min. 1920x1080 (full HD)	Rozdzielczość 1920x1080 (full HD)
	Złącze min. 1x D-Sub 15-pin Złącze min. 1x HDMI	Złącze 1x D-Sub 15-pin Złącze 1x HDMI
	Wielkość plamki 0.248-0.2745 mm	Wielkość plamki 0.2745 mm
	Czas reakcji matrycy 5 ms	Czas reakcji matrycy: 4 ms
	Jasność matrycy min. 200 cd/m2	Jasność matrycy: 250 cd/m2
	Kontrast statyczny min. 600:1	Kontrast statyczny: 3000:1
	Częstotliwość odświeżania przy rozdzielczości optymalnej min. 60Hz	Częstotliwość odświeżania przy rozdzielczości optymalnej 60 Hz
	Liczba wyświetlanych kolorów min. 16,7 mln	Liczba wyświetlanych kolorów: 16,7 mln
	Standard VESA 100x100	Standard VESA 100x100
	Filtr światła niebieskiego	Filtr światła niebieskiego
	Akcesoria w zestawie 1x Kabel HDMI min. 1,5m 1x Kabel zasilający lub zasilacz w zależności od modelu	Akcesoria w zestawie 1x Kabel HDMI 1,5m 1x zasilacz
	Gwarancja minimum 24 miesiące	Gwarancja minimum 24 miesiące

UWAGA: W kolumnie „Opis parametrów wymaganych” wpisano minimalne wymagane parametry. Nie spełnienie jednego z parametrów minimalnych będzie skutkowało odrzuceniem oferty.

Oświadczenie Wykonawcy:

Oświadczamy, że przedstawione powyżej dane są prawdziwe oraz zobowiązujemy się w przypadku wygrania przetargu do dostarczenia sprzętu spełniającego wyspecyfikowane parametry.

Oświadczamy, że oferowany, powyżej wyspecyfikowany sprzęt jest kompletny i po zainstalowaniu będzie gotowy do eksploatacji, bez żadnych dodatkowych zakupów i inwestycji.

Załącznik Nr 5/5

Wymagania i parametry techniczne

Przedmiot zamówienia: Klawiatura komputerowa – 60 szt.

Nazwa i typ: Przewodowa K120

Producent / Firma: Logitech

Kraj pochodzenia: CHINY

LP.	OPIS PARAMETRÓW WYMAGANYCH	OPIS PARAMETRÓW OFEROWANYCH
	Urządzenie nowe i nieużywane	Urządzenie nowe i nieużywane
	Komunikacja przewodowa	Komunikacja przewodowa
	Układ klawiatury QWERTY	Układ klawiatury QWERTY
	Klawiatura numeryczna	Klawiatura numeryczna
	Odporna na zalanie	Odporna na zalanie
	Język klawiatury amerykański międzynarodowy	Język klawiatury amerykański międzynarodowy
	Złącze USB 2.0	Złącze USB 2.0
	Długość kabla min. 1,50 m	Długość kabla 1,50 m
	Certyfikaty: CE, TUV, WEEE, FCC, UL/cUL, VCCI, BSMI, EPUP, KCC	Certyfikaty: CE, TUV, WEEE, FCC, UL/cUL, VCCI, BSMI, EPUP, KCC
	Kompatybilność z systemami; Microsoft Windows XP, Microsoft Windows Vista, Microsoft Windows 7, Microsoft Windows 8, Microsoft Windows 10, Microsoft Windows 11	Kompatybilność z systemami; Microsoft Windows XP, Microsoft Windows Vista, Microsoft Windows 7, Microsoft Windows 8, Microsoft Windows 10, Microsoft Windows 11
	Przeznaczenie - Business	Przeznaczenie - Business
	Kolor czarny	Kolor czarny
	Obsługa funkcji Plug&Play	Obsługa funkcji Plug&Play
	Okres gwarancji min 24 miesiące	Okres gwarancji min 24 miesiące

UWAGA: W kolumnie „Opis parametrów wymaganych” wpisano minimalne wymagane parametry. Nie spełnienie jednego z parametrów minimalnych będzie skutkowało odrzuceniem oferty.

Oświadczenie Wykonawcy:

Oświadczamy, że przedstawione powyżej dane są prawdziwe oraz zobowiązujemy się w przypadku wygrania przetargu do dostarczenia sprzętu spełniającego wyspecyfikowane parametry.

Oświadczamy, że oferowany, powyżej wyspecyfikowany sprzęt jest kompletny i po zainstalowaniu będzie gotowy do eksploatacji, bez żadnych dodatkowych zakupów i inwestycji.

Załącznik Nr 6/5

Wymagania i parametry techniczne

Przedmiot zamówienia: mysz komputerowa – 60 szt.

Nazwa i typ: Przewodowa B100

Producent / Firma: Logitech

Kraj pochodzenia: CHINY

LP.	OPIS PARAMETRÓW WYMAGANYCH	OPIS PARAMETRÓW OFEROWANYCH
	Urządzenie nowe i nieużywane	Urządzenie nowe i nieużywane
	Komunikacja przewodowa	Komunikacja przewodowa
	Optyczna technologia czujnika	Optyczna technologia czujnika
	Ilość klawiszy min. 3	Ilość klawiszy: 3
	Ilość pokręteł min. 1	Ilość pokręteł : 1
	Rozdzielczość (dpi) min. 800	Rozdzielczość (dpi): 800
	Typ złącza USB.2.0	Typ złącza USB: 2.0
	Długość kabla min. 180 cm	Długość kabla min. 180 cm
	Mysz dla prawo i lewo ręcznych	Mysz dla prawo i lewo ręcznych
	Kompatybilność z systemami: Microsoft Windows XP, Microsoft Windows Vista, Microsoft Windows 7, Microsoft Windows 8, Microsoft Windows 10, Microsoft Windows 11	Kompatybilność z systemami: Microsoft Windows XP, Microsoft Windows Vista, Microsoft Windows 7, Microsoft Windows 8, Microsoft Windows 10, Microsoft Windows 11

	Przeznaczenie Business	Przeznaczenie: Business
	Kolor czarny	Kolor: czarny
	Obsługa funkcji Plug&Play	Obsługa funkcji Plug&Play
	Gwarancja minimum 24 miesiące	Gwarancja: 24 miesiące

UWAGA: W kolumnie „Opis parametrów wymaganych” wpisano minimalne wymagane parametry. Nie spełnienie jednego z parametrów minimalnych będzie skutkowało odrzuceniem oferty.

Oświadczenie Wykonawcy:

Oświadczamy, że przedstawione powyżej dane są prawdziwe oraz zobowiązujemy się w przypadku wygrania przetargu do dostarczenia sprzętu spełniającego wyspecyfikowane parametry.

Oświadczamy, że oferowany, powyżej wyspecyfikowany sprzęt jest kompletny i po zainstalowaniu będzie gotowy do eksploatacji, bez żadnych dodatkowych zakupów i inwestycji.



WEB-PROFIT PROFI-PC V1

Komponent	Ilość	Nazwa
procesor	1	AMD Ryzen 5 4600G
chłodzenie procesora	1	BOX
plyta główna	1	B450M-A II
pamięć RAM	1	16GB DDR4
karta graficzna	1	zintegrowana
dysk SSD	1	240GB SSD
dysk HDD	0	nie dotyczy
napęd optyczny	1	DVD+/-RW
czytnik kart	0	nie dotyczy
zasilacz	1	350W 80Plus Bronze
obudowa	1	tower
klawiatura	0	nie dotyczy
mysz	0	nie dotyczy
karta sieciowa	1	zintegrowana
karta WLAN	0	nie dotyczy
system operacyjny	1	Windows 11 Professional 64bit PL
wyposażenie	1	kabel zasilający
oprogramowanie	1	Microsoft Windows Server 2022 - Device CAL



WEB-PROFIT PROFI-PC V2

Komponent	Ilość	Nazwa
procesor	1	AMD Ryzen 5 5600G
chłodzenie procesora	1	BOX
plyta główna	1	B450M-A II
pamięć RAM	1	16GB DDR4
karta graficzna	1	zintegrowana
dysk SSD	1	1TB SSD
dysk HDD	0	nie dotyczy
napęd optyczny	1	DVD+/-RW
czytnik kart	0	nie dotyczy
zasilacz	1	350W 80Plus Bronze
obudowa	1	tower
klawiatura	0	nie dotyczy
mysz	0	nie dotyczy
karta sieciowa	1	zintegrowana
karta WLAN	0	nie dotyczy
system operacyjny	1	Windows 11 Professional 64bit PL
wyposażenie	1	kabel zasilający
oprogramowanie	1	Microsoft Windows Server 2022 - Device CAL

Odbierz 50 zł na pierwsze zakupy

Zapisz się





Kup ten produkt w:



Gdzie kupić

Żywe, wyraźne obrazy bez granic

Monitor panoramiczny Philips V-line zapewnia obraz bez granic, a przy tym jest bardzo ekonomiczny i ma najważniejsze funkcje. Funkcja Adaptive-Sync zapewnia płynny obraz bez efektu jego urywania. Tryb LowBlue i brak migotania sprawiają, że korzystanie z urządzenia jest przyjazne dla oczu. [Zobacz wszystkie korzyści >](#)

Żywe, wyraźne obrazy bez granic

- V-line
- 22 (przekątna 54,6 cm/21,5")
- 1920 x 1080 (Full HD)



Monitor z panelem VA pozwala cieszyć się wspaniałej jakości obrazem

i szerokimi kątami widzenia

Monitor LED VA firmy Philips korzysta z zaawansowanej technologii wielofunkcyjnego dopasowania obrazu w pionie, która zapewnia niezwykle wysoki współczynnik kontrastu statycznego, a co za tym idzie — bardzo żywy, jasny obraz. Jest idealnym rozwiązaniem zarówno w przypadku standardowych zastosowań biurowych, jak i w przypadku wyświetlania zdjęć, stron internetowych, filmów i gier oraz korzystania z wymagających aplikacji graficznych. Zoptymalizowana technologia zarządzania pikselami zapewnia dodatkowo niezwykle szerokie kąty widzenia — 178/178 stopni — co przekłada się na znakomitą wyrazistość obrazu.



Ekran 16:9 Full HD zapewnia doskonałą szczegółowość

Jakość obrazu ma znaczenie. Zwykle monitory zapewniają pewien poziom jakości, jednak Ty z pewnością oczekujesz więcej. Ten monitor oferuje ulepszoną rozdzielczość Full HD 1920 x 1080. Rozdzielczość Full HD zapewnia wyrazistość detali, co w połączeniu z wysokim poziomem jasności, niewiarygodnym kontrastem i naturalnymi kolorami powoduje, że obraz zachwyca realizmem.



SmartContrast zapewnia głęboką czerń i większe bogactwo szczegółów

Technologia SmartContrast firmy Philips analizuje wyświetlaną na ekranie zawartość i automatycznie dopasowuje kolory oraz intensywność podświetlenia. Kontrast obrazu jest dynamicznie regulowany w celu jak najlepszego odwzorowania zawartości cyfrowych obrazów i filmów, a także kolorów o ciemnych odcieniach wyświetlanych w grach. W trybie ekonomicznym kontrast i podświetlenie są regulowane tak, aby poprawnie wyświetlać zawartość aplikacji biurowych, jednocześnie zapewniając niższe zużycie energii.

Specyfikacja techniczna

Obraz/wyświetlacz	Typ panelu LCD	VA LCD
	Typ wyświetlacza	System W-LED
	Rozmiar panelu	54,6 cm / 21,5 cala

Powłoka ekranu	Przeciwoodblaskowa, 3H, Haze 25%
Część widoczna ekranu	476,64 (w poziomie) x 268,11 (w pionie)
Format obrazu	16:9
Maks. rozdzielczość	1920 x 1080 przy 75 Hz
Gęstość pikseli	102 PPI
Czas reakcji (standardowy)	4 ms (szarości)*
Jasność	250
Współczynnik kontrastu (typowy)	3000:1
SmartContrast	Mega Infinity DCR
Rozmiar plamki	0,24825 x 0,24825 mm
Kąt widzenia	<ul style="list-style-type: none">• 178° (poz.) / 178° (pion.)• przy C/R > 10
Kolory wyświetlacza	16,7 M
Funkcje poprawy obrazu	SmartImage
Częstotliwość odświeżania	30–85 kHz (poz.) / 48–75 Hz (pion.)
sRGB	Tak
Bez efektu migotania	Tak
Tryb LowBlue	Tak
EasyRead	Tak
Synchronizacja adaptacyjna	Tak

Możliwości połączeń

Wejście sygnału

- VGA (analogowe)
- HDMI (cyfrowe HDCP)

Sygnal wejściowy synchronizacji

- Oddzielna synchronizacja
- Synchronizacja na zielonym

Wejście/wyjście audio

Wyjście audio

Udogodnienia

Wygoda użytkownika

- Zasilanie Wł./Wył.
- Menu/OK
- Jasność/Góra
- Wejście/Dół
- SmartImage/Wstecz

Języki menu ekranowego

- brazylijski portugalski
- czeski
- holenderski
- angielski
- fiński
- francuski
- niemiecki
- grecki
- węgierski
- włoski
- japoński
- koreański
- polski
- portugalski
- rosyjski
- hiszpański

- chiński uproszczony
- szwedzki
- turecki
- chiński (tradycyjny)
- ukraiński

Pozostałe wygody

- Blokada Kensington
- Mocowanie VESA (100 x 100 mm)

Obsługa funkcji Plug & Play

- DDC/CI
- Mac OS X
- sRGB
- Windows 10 / 8.1 / 8 / 7

Podstawa	Pochylenie	-5/20
-----------------	-------------------	-------

Moc	Klasa energetyczna	E
	Tryb włączenia	13,3 W (stand.) (test EnergyStar)
	Tryb gotowości	< 0,5 W (stand.)
	Tryb wyłączenia	< 0,3 W (stand.)
	Wskaźnik zasilania LED	<ul style="list-style-type: none"> • Obsługa — biały • Tryb gotowości — biały (miga)
	Źródło zasilania	<ul style="list-style-type: none"> • Wbudowane • 100–240 V AC, 50–60 Hz

Wymiary	Produkt z podstawą (mm)	493 x 376 x 220
----------------	--------------------------------	-----------------

Produkt bez podstawy (mm) 493 x 294 x 45

Opakowanie w milimetrach (S x W x G) 565 x 440 x 111

Waga

Produkt z podstawą (kg) 2,58

Produkt bez podstawy (kg) 2,20

Produkt z opakowaniem (kg) 3,71

Warunki eksploatacji

Zakres temperatur (eksploatacja) od 0°C do 40°C

Zakres temperatur (przechowywanie) od -20°C do 60°C

Wilgotność względna 20%–80

Wysokość Eksploatacja: 3658 m (12 000 stóp);
przechowywanie: 12 192 m (40 000 stóp)

Średni okres międzyawaryjny (MTBF) 50 000 (z wyjątkiem podświetlenia)

Zrównoważony rozwój

Środowisko naturalne i energia

- EnergyStar 8.0
- RoHS
- Nie zawiera rtęci

Materiał 100

**opakowania zgodny
do odzysku****Zgodność i
standardy****Certyfikaty**

- Oznaczenie CE
- CB
- TUV/GS
- TUV Ergo
- CU-EAC
- EPA
- PSB
- MEPS
- RCM

Obudowa**Kolor**

Czarna

Wykończenie

Teksturowe

**Zawartość
opakowania****Monitor z podstawą**

Tak

Przewody

Przewód HDMI, przewód zasilający

**Dokumentacja
użytkownika**

Tak

**Uzyskaj pomoc techniczną dotyczącą
tego produktu**

Znajdź często zadawane pytania, rozwiązania problemów,
instrukcje obsługi i wskazówki >



Dom/biuro > Monitor > 24B2XHM2 > Specyfikacja

WIELKOŚĆ EKRANU (CALE)

23.8

WIELKOŚĆ EKRANU (CM)

60.452

PŁASKI/ZAKRZYWIONY

Płaski

OBSZAR WYŚWIETLANIA EKRANU (WYS. X SZER.) W MM

527,04 x 296,46

TWARDOŚĆ EKRANU

3H

WIELKOŚĆ PIKSELA

0.2745

ROZDZIELCZOŚĆ MATRYCY

1920x1080

NAZWA ROZDZIELCZOŚCI

FHD

PROPORCJE OBRAZU

16:9

TYP MATRYCY

VA

JASNOŚĆ W NITACH

250

TYP PODŚWIETLENIA

WLED

CZĘSTOTLIWOŚĆ ODŚWIEŻANIA

75Hz

CZAS REAKCJI GTG

4 ms

WSPÓŁCZYNNIK KONTRASTU STATYCZNEGO

3000:1

WSPÓŁCZYNNIK KONTRASTU DYNAMICZNEGO

20M:1

KĄT OGLĄDANIA (CR10)

KOLORY EKRANU

178/178

16,7 mln

Informacje o wyświetlaniu

CZĘSTOTLIWOŚĆ SYGNAŁU CYFROWEGO

FLICKER-FREE

32 -83kHz (H) 50 -76 Hz (V)

✓

TECHNOLOGIA BLUE LIGHT

Low Blue Light

Funkcje wideo

TYP RAMKI (PRZÓD)

KOLOR RAMKI (PRZÓD)

Bezramkowa z 3 stron

Czarny

WYKOŃCZENIE RAMKI (PRZÓD)

KOLOR OBUDOWY (TYLNA ŚCIANKA)

Faktura

Czarny

WYKOŃCZENIE OBUDOWY (TYLNA ŚCIANKA)

BLOKADA BEZPIECZEŃSTWA KENSINGTON

Faktura

✓

MOCOWANIE ŚCIENNE VESA

100x100

Informacje o obudowie

POCHYLANIE

10/5

-5/21.5

Informacje o ergonomii

WEEE



ZGODNOŚĆ Z REACH



ZGODNOŚĆ Z ROHS



HF



BEZ RTĘCI

MATERIAŁ OPAKOWANIOWY PRZEZNACZONY
DO RECYKLINGU**W 100% nadający się do
recyklingu**

Ekologia

ZASILANIE

Zewnętrzne

ŹRÓDŁO ZASILANIA

100 - 240V 50/60HzZUŻYCIE ENERGII W WATACH (METODA PRÓB
ENERGYSTAR)**20**ZUŻYCIE ENERGII W WATACH W TRYBIE
OCZEKIWANIA**0.3**ZUŻYCIE ENERGII W WATACH W TRYBIE
WYŁĄCZENIA**0.3**

KLASA ENERGETYCZNA

E

Zużycie energii

HDMI

HDMI 1.4 x 1

D-SUB (VGA)

✓

WYJŚCIE AUDIO

Wyjście słuchawkowe (3,5 mm)

Informacje o złączach

WYMIARY PRODUKTU Z PODSTAWĄ (WYS. X SZER. X GŁ.)

418.35(H) x 539.47(W) x 170.94(D)

WYMIARY PRODUKTU BEZ PODSTAWY (DŁ. X SZER. X WYS.)

320.94(H) x 539.47(W) x 37.6(D)

WYMIARY OPAKOWANIA (DŁ. X SZER. X WYS.)

492(H) x 614(W) x 131(D)

MASA BRUTTO Z OPAKOWANIEM (W KG)

4.5

MASA NETTO BEZ OPAKOWANIA (KG)

2.7

Wymiary produktu

CB

✓

CE

✓

TUV-GS-MARK

ISO 9241-307



EAC

FCC



MICROSOFT WHQL



Zgodność z przepisami

KABEL HDMI

KABEL ZASILAJĄCY C13

1.8

1.8

Zawartość opakowania

EAN

JĘZYKI OSD

4038986149594

Angielski, francuski,
niemiecki, czeski, rosyjski,
chorwacki, chiński
(tradycyjny), chiński
(uproszczony), hiszpański,
portugalski, włoski,
niderlandzki, szwedzki,
fiński, polski, japoński,
ukraiński, turecki,
koreański

OKRES GWARANCJI

MTRE (BEZ MATRYCY)

OKRES GWARANCJI

WIELKOŚĆ (DŁUGOŚĆ)

3 lata

50 000 h

Inne informacje

Wsparcie

Contact support

Gwarancja

Nota prawna

OŚWIADCZENIE DOTYCZĄCE PLIKÓW
COOKIE

Nota prawna

OŚWIADCZENIE DOTYCZĄCE PRYWATNOŚCI
AOC

Informacje o firmie AOC

Informacje o firmie AOC

AOC Global

SPOŁECZNA ODPOWIEDZIALNOŚĆ BIZNESU

© 2014-2021 Copyright



K120

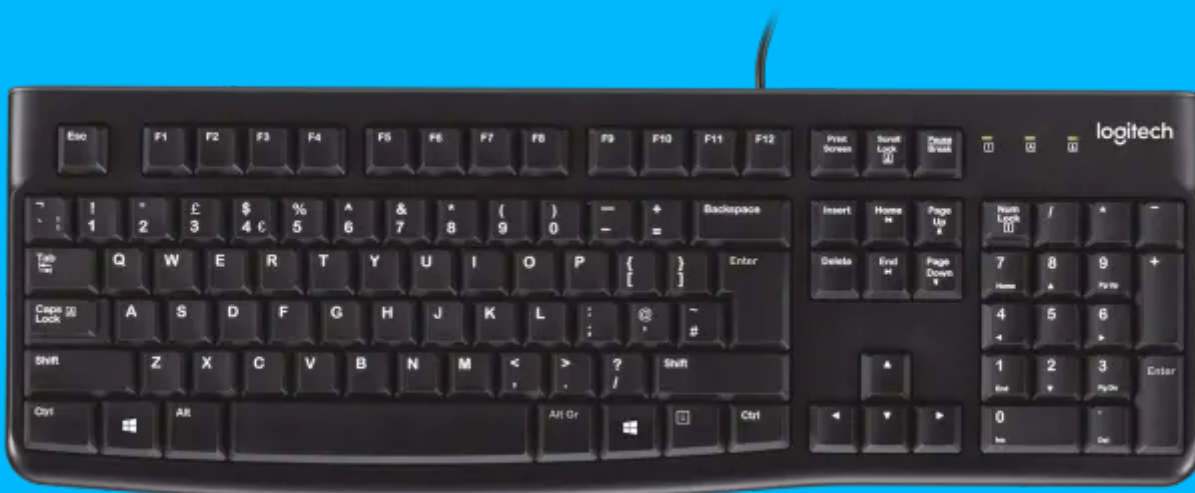
DODAJ DO KOSZYKA

/ Klawiatury

K120 CORDED KEYBOARD

Klawiatura USB typu „plug and play”

84,90 zł



Cześć! Masz pytania dotyczące naszych produktów?

X

[W magazynie. Gotowe do wysyłki.](#)



K120

DODAJ DO KOSZYKA

Bezpłatna wysyłka powyżej 159 zł

Klawiatura przewodowa K120 to niezawodne, trwałe i wyposażone w klawiaturę numeryczną urządzenie o łatwej w obsłudze konstrukcji, które działa od razu po wyjęciu z pudełka. Wystarczy podłączyć tę przewodową klawiaturę przez USB i zacząć działać.

Dane techniczne i szczegóły

Wymiary

Wysokość: 155 mm
Szerokość: 450 mm
Głębokość: 23,5 mm
Masa: 550 g
Długość kabla: 150 cm

Dane techniczne

Klawiatura

Konstrukcja odporna na zalanie ¹
Klawiatura numeryczna z 10 klawiszami
Wskaźnik Caps Lock
Wskaźnik Num Lock
Nawet do 10 milionów naciśnień (z wyjątkiem klawisza Num Lock)
Typ klawiszy: Głębokoprofilowe

Zrównoważony rozwój

Czarne tworzywa: 51% materiału poddanego recyklingowi użytkowemu

Informacje o gwarancji

Trzyletnia, ograniczona gwarancja na sprzęt

Numer katalogowy

920-002509

Cześć! Masz pytania dotyczące naszych produktów?

x

Wymagania systemowe



K120

DODAJ DO KOSZYKA

Zawartość opakowania

Klawiatura
Dokumentacja

Pomoc techniczna

Znajdź całą dostępną dokumentację, aby szybko uruchomić ten produkt.

WPROWADZENIE

ZAREJESTRUJ PRODUKT

ZOBACZ CZĘSTO ZADAWANE PYTANIA

POKAŻ WSZYSTKIE PLIKI DO POBRANIA

ZGŁOŚ REKLAMACJĘ

POPROŚ O WSPARCIE

NIEZAWODNA PROSTOTA

Wykonywanie zadań powinno być proste. To właśnie sprawia, że ta pełnowymiarowa klawiatura jest właściwym wyborem. Jest to niezawodny i trwały partner wyposażony w klawiaturę numeryczną o łatwej w użyciu konstrukcji, która działa od razu po wyjęciu z pudełka. Wystarczy podłączyć tę przewodową klawiaturę przez USB i zacząć działać.

Cześć! Masz pytania dotyczące naszych produktów?





K120

DODAJ DO KOSZYKA



WYGODNA I PEŁNOWYMIAROWA

Ta pełnowymiarowa klawiatura z wbudowaną częścią numeryczną sprawia, że wprowadzanie danych, wykonywanie obliczeń i nawigacja to pestka. Zakrzywiony klawisz spacji oraz czytelne klawisze zapewniają wygodę i znajome odczucia przy pracy.

ODKRYJ PODKŁADKĘ NA BIURKO LOGITECH



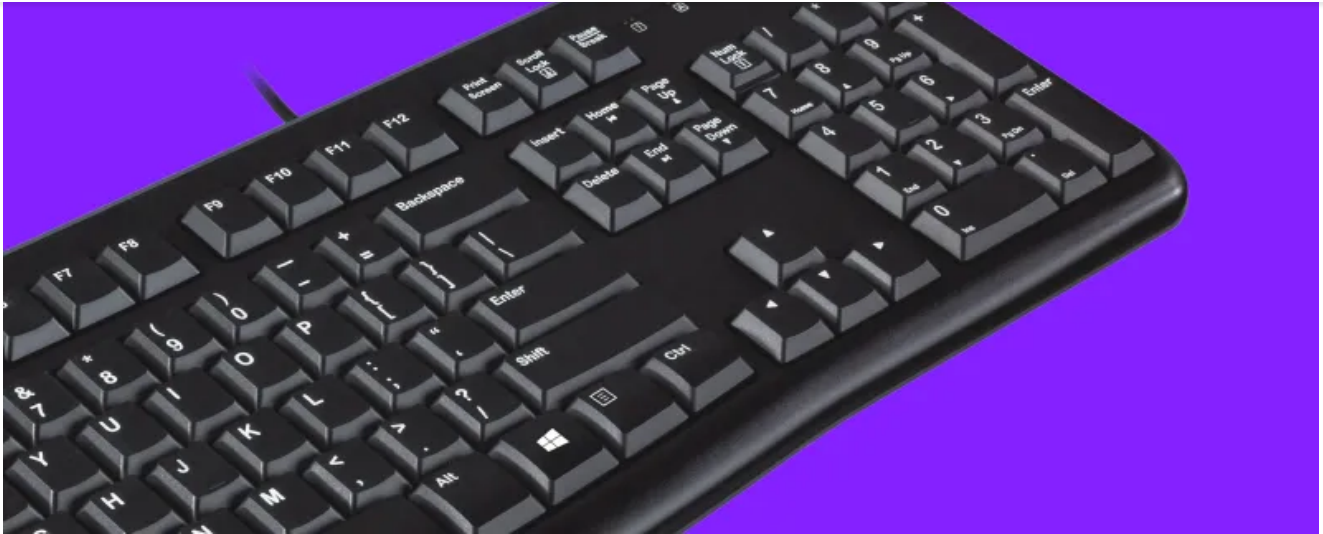
Cześć! Masz pytania dotyczące naszych produktów?





K120

DODAJ DO KOSZYKA



PROSTOTA PLUG & PLAY

Klawiatura działa od razu po wyjęciu z pudełka. Wystarczy podłączyć ją do portu USB i gotowe. Nie trzeba niczego pobierać, konfigurować ani niczym się przejmować.

PRZEJDŹ NA URZĄDZENIA BEZPRZEWODOWE DZIĘKI KLAWIATURZE K375S



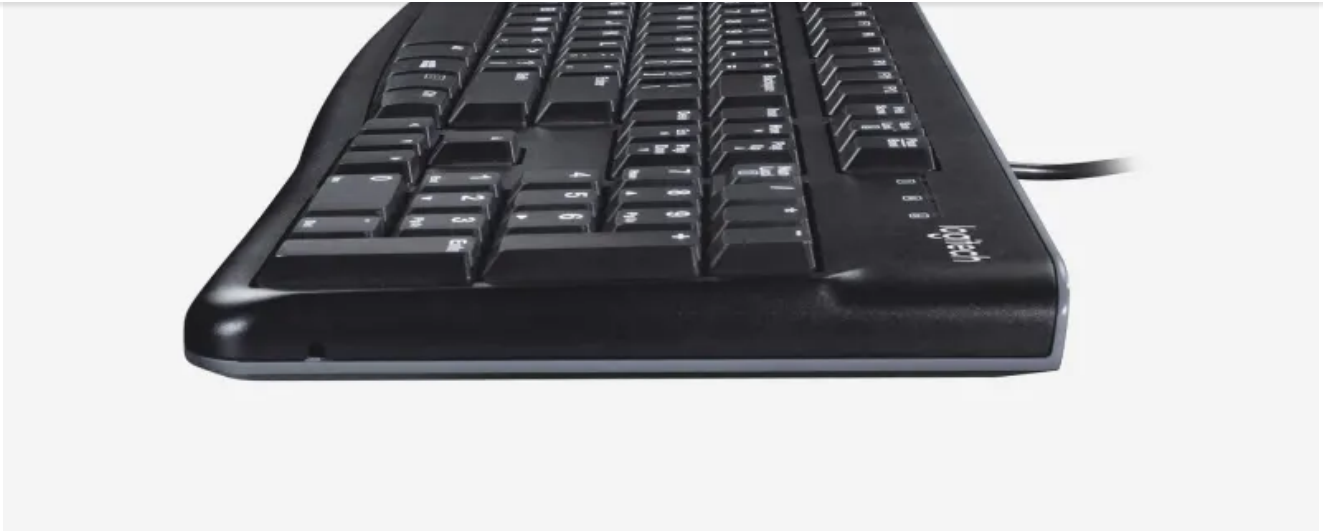
Cześć! Masz pytania dotyczące naszych produktów?





K120

DODAJ DO KOSZYKA



TRWAŁA I ODPORNA NA ZALANIE

Odporność na wodę², trwałe klawisze oraz wytrzymałe odchylane nóżki pozwalające na regulację wysokości sprawiają, że ta klawiatura jest nie do zdarcia.



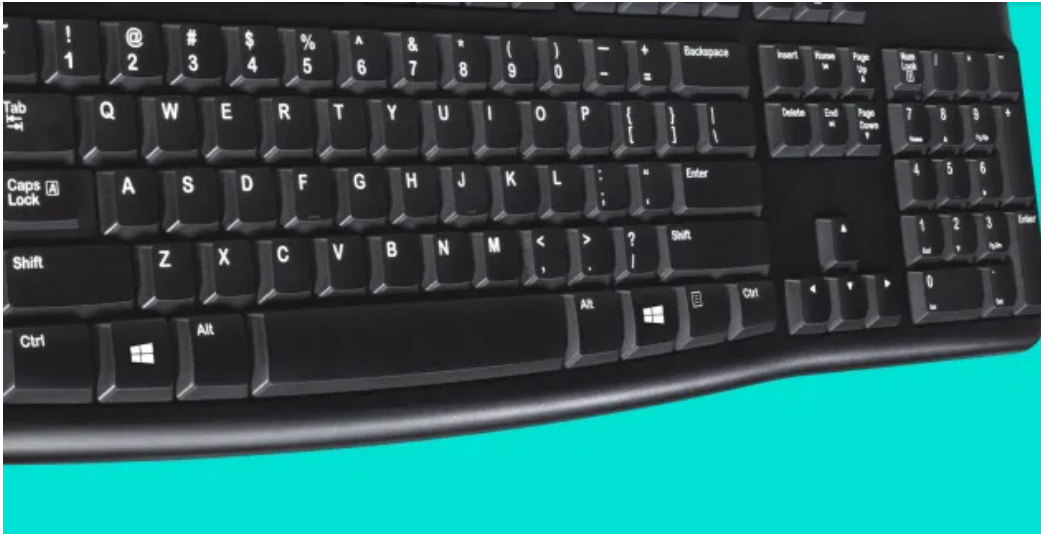
Cześć! Masz pytania dotyczące naszych produktów?

x



K120

DODAJ DO KOSZYKA



STWORZONA BY DZIAŁAĆ BEZ PRZERWY

K120 została wyprodukowana według standardów jakości i niezawodności, dzięki którym Logitech stał się światowym liderem na rynku myszy i klawiatur³.





/ Myszy

B100 OPTICAL USB MOUSE

Wygodna. Trwała. Niezastąpiona

64,90 zł



Cześć! Masz pytania dotyczące naszych produktów?



W magazynie. Gotowe do wysyłki.



 **Bezpłatna wysyłka powyżej 159 zł** 

Dane techniczne i szczegóły

Wymiary

Mysz

Wysokość: 113 mm

Szerokość: 62 mm

Głębokość: 38 mm

Masa: 90 g

Przewód

Długość kabla: 180 cm

Dane techniczne

Technologia czujnika

Optyczne śledzenie ruchu

DPI (min./maks.): ±1000

Przyciski

Liczba przycisków: 3 (lewy, prawy, środkowy)

Przewijanie

Przewijanie pojedynczych wierszy

Kółko przewijania: Tak, optyczne

Informacje o gwarancji

Trzyletnia, ograniczona gwarancja na sprzęt

Numer katalogowy

910-003357

Cześć! Masz pytania dotyczące naszych produktów?

x



Przewód USB-A

Wymagania: Dostępny port USB
Windows 7, 8, 10 lub nowsza
macOS 10.5 lub nowsza
Chrome OS™, Certyfikat Works With Chromebook ¹
Linux® Kernel 2.6+

Zawartość opakowania

Mouse
User documentation

Pomoc techniczna

Znajdź całą dostępną dokumentację, aby szybko uruchomić ten produkt.

WPROWADZENIE

ZAREJESTRUJ PRODUKT

ZOBACZ CZĘSTO ZADAWANE PYTANIA

POKAŻ WSZYSTKIE PLIKI DO POBRANIA

ZGŁOŚ REKLAMACJĘ

POPROŚ O WSPARCIE

CHARAKTERYSTYKA

Cześć! Masz pytania dotyczące naszych produktów?



**logitech**

BŁYSKAWICZNA GOTOWOŚĆ

Działa od razu po wyjęciu z pudełka. Ta mysz typu „plug-and-play” jest prosta w konfiguracji – wystarczy podłączyć ją do portu USB i wziąć się do pracy.






Kształt dostosowany do użytkowania obiema dłońmi daje wygodę pracy przez długie godziny, niezależnie od tego czy używasz prawej, czy lewej ręki.

 czarna mysz przewodowa

TRWAŁOŚĆ I NIEZAWODNOŚĆ

Mysz B100 została wyprodukowana według standardów jakości i niezawodności, dzięki którym Logitech stał się światowym liderem na rynku myszy i klawiatur².


 dłoń trzymająca mysz komputerową

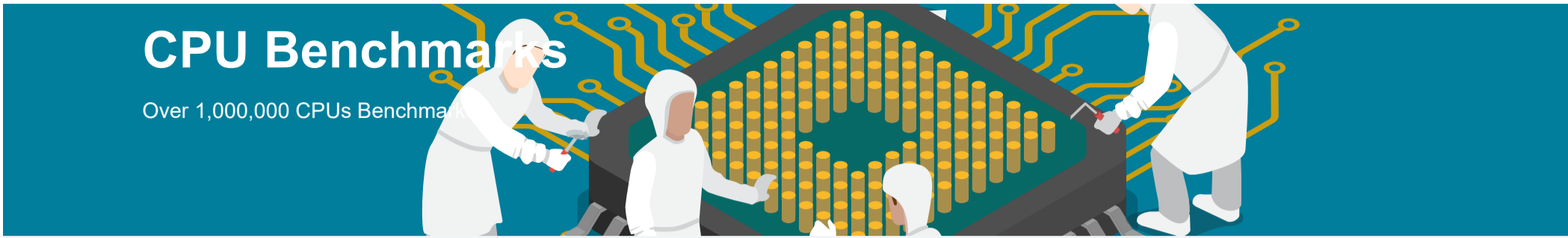
ZGODNOŚĆ Z WIELOMA URZĄDZENIAMI

Mysz B100 działa w systemie Windows[®], macOS i Linux[®] – a dodatkowo jest produktem certyfikowanym w zakresie obsługi komputerów Chromebook[™].³ Możesz się rozluźnić i mieć pewność, że będzie działać z Twoim urządzeniem.

GŁADKA NAWIGA

Precyzyjne przewijanie w trybie pojedynczych wierszy, dzięki czemu zadania stają się proste i przyjemne.

 Cześć! Masz pytania dotyczące naszych produktów?




CPU Benchmarks

Over 1,000,000 CPUs Benchmarks

AMD Ryzen 5 4600G

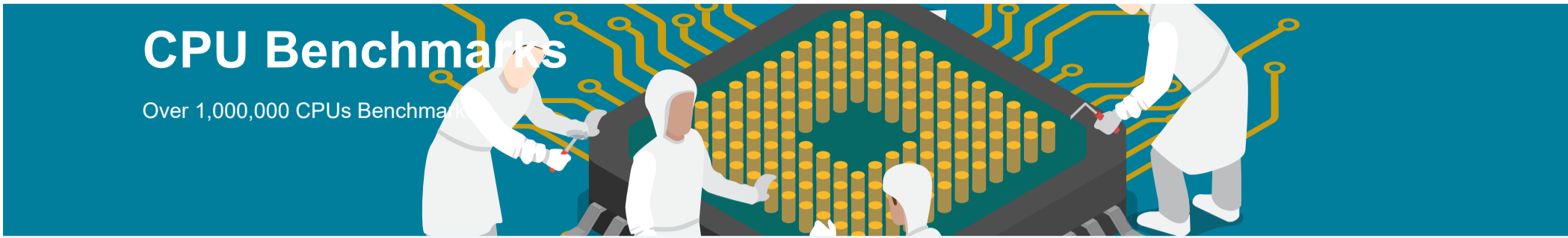
Price and performance details for the AMD Ryzen 5 4600G can be found below. This is made using thousands of [PerformanceTest](#) benchmark results and is updated daily.

- The first graph shows the relative performance of the CPU compared to the 10 other common (single) CPUs in terms of PassMark CPU Mark.
- The 2nd graph shows the value for money, in terms of the CPUMark per dollar.
- The pricing history data shows the price for a single Processor. For multiple Processors, multiply the price shown by the number of CPUs.

CPUS	AMD Ryzen 5 4600G	Average CPU Mark
<ul style="list-style-type: none"> High End <ul style="list-style-type: none"> High Mid Range Low Mid Range Low End Best Value (On Market) <ul style="list-style-type: none"> Best Value XY Scatter Best Value (All time) New Desktop <ul style="list-style-type: none"> New Laptop Single Thread <ul style="list-style-type: none"> Systems with Multiple CPUs Overclocked Power Performance CPU Mark by Socket Type Cross-Platform CPU Performance CPU Mega List <ul style="list-style-type: none"> Search Model Compare 0 Common <ul style="list-style-type: none"> Most Benchmarked AMD vs Intel Market Share 	<p>Description: with Radeon Graphics</p> <p>Class: Desktop Socket: AM4</p> <p>Clockspeed: 3.7 GHz Turbo Speed: 4.2 GHz</p> <p>Cores: 6 Typical TDP: 65 W</p> <p>Threads: 12</p> <p>TDP Down: 45 W</p> <p>Other names: AMD Ryzen 5 4600G with Radeon Graphics</p> <p>CPU First Seen on Charts: Q3 2020</p> <p>CPUmark/\$Price: 106.29</p> <p>Overall Rank: 471</p> <p>Last Price Change: \$146.74 USD (2022-10-11)</p>	<div style="text-align: center;">  <h1 style="color: orange;">15597</h1> <p>Single Thread Rating: 2658 Samples: 165* *Margin for error: Low</p> <p>+ COMPARE</p> </div>

CPU Test Suite Average Results for AMD Ryzen 5 4600G

Integer Math	51,069 MOps/Sec
Floating Point Math	29,984 MOps/Sec
Find Prime Numbers	29 Million Primes/Sec
Random String Sorting	24 Thousand Strings/Sec
Data Encryption	13,779 MBytes/Sec



CPU Benchmarks

Over 1,000,000 CPUs Benchmarked

AMD Ryzen 5 5600G

Price and performance details for the AMD Ryzen 5 5600G can be found below. This is made using thousands of [PerformanceTest](#) benchmark results and is updated daily.

- The first graph shows the relative performance of the CPU compared to the 10 other common (single) CPUs in terms of PassMark CPU Mark.
- The 2nd graph shows the value for money, in terms of the CPUMark per dollar.
- The pricing history data shows the price for a single Processor. For multiple Processors, multiply the price shown by the number of CPUs.

CPUS	AMD Ryzen 5 5600G	Average CPU Mark
<ul style="list-style-type: none"> High End <ul style="list-style-type: none"> High Mid Range Low Mid Range Low End Best Value (On Market) <ul style="list-style-type: none"> Best Value XY Scatter Best Value (All time) New Desktop <ul style="list-style-type: none"> New Laptop Single Thread <ul style="list-style-type: none"> Systems with Multiple CPUs Overclocked Power Performance CPU Mark by Socket Type Cross-Platform CPU Performance CPU Mega List <ul style="list-style-type: none"> Search Model Compare 0 Common <ul style="list-style-type: none"> Most Benchmarked AMD vs Intel Market Share 	<p>Description: with Radeon Graphics</p> <p>Class: Desktop Socket: AM4</p> <p>Clockspeed: 3.9 GHz Turbo Speed: 4.4 GHz</p> <p>Cores: 6 Typical TDP: 65 W</p> <p>Threads: 12</p> <p>TDP Down: 45 W</p> <p>Other names: AMD Ryzen 5 5600G with Radeon Graphics</p> <p>CPU First Seen on Charts: Q2 2021</p> <p>CPUmark/\$Price: 130.50</p> <p>Overall Rank: 334</p> <p>Last Price Change: \$151.99 USD (2022-10-11)</p>	<div style="text-align: center;"> <h1 style="color: orange;">19835</h1> <p>Single Thread Rating: 3175 Samples: 2451* <i>*Margin for error: Low</i></p> <p>+ COMPARE</p> </div>

CPU Test Suite Average Results for AMD Ryzen 5 5600G

Integer Math	69,041 MOps/Sec
Floating Point Math	37,984 MOps/Sec
Find Prime Numbers	59 Million Primes/Sec
Random String Sorting	25 Thousand Strings/Sec
Data Encryption	15,305 MBytes/Sec