

RZUT PARTERU

Budynek biurowo-administracyjny w Staszowie

na podstawie ustawy z dnia 14.03.13

o Państwowej Inspekcji Sanitarnej

skala 1:100

o Państwowej Inspekcji Sanitarnej

11.001.195 z 2021r.

Państwowy Powiatowy Inspektor Sanitarny

Staszów, ul. J. Piłsudskiego 7

28-200 Staszów

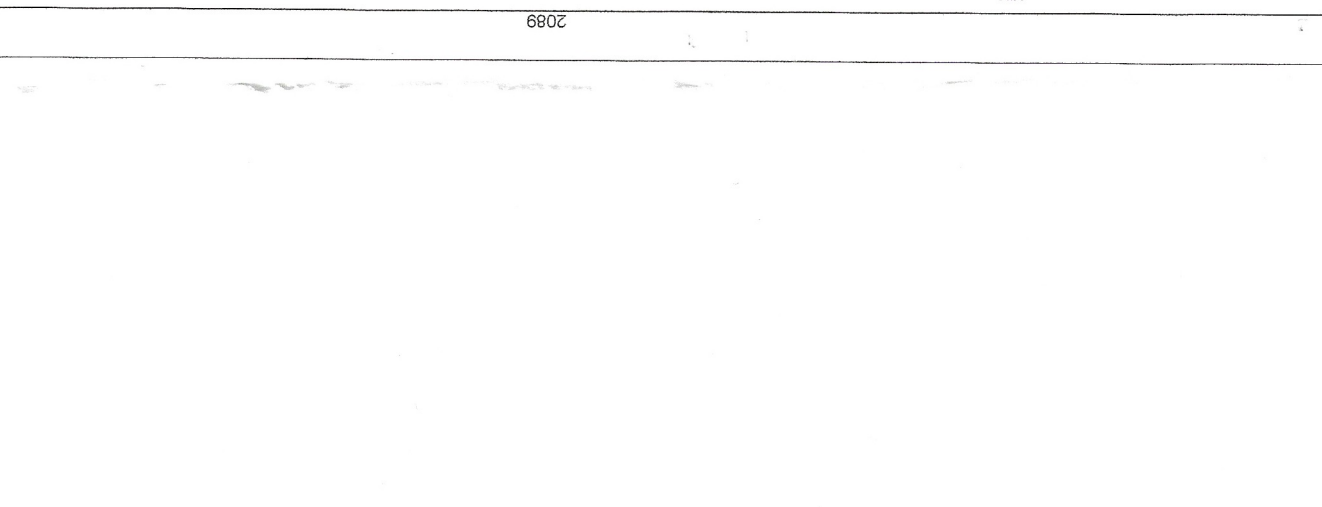
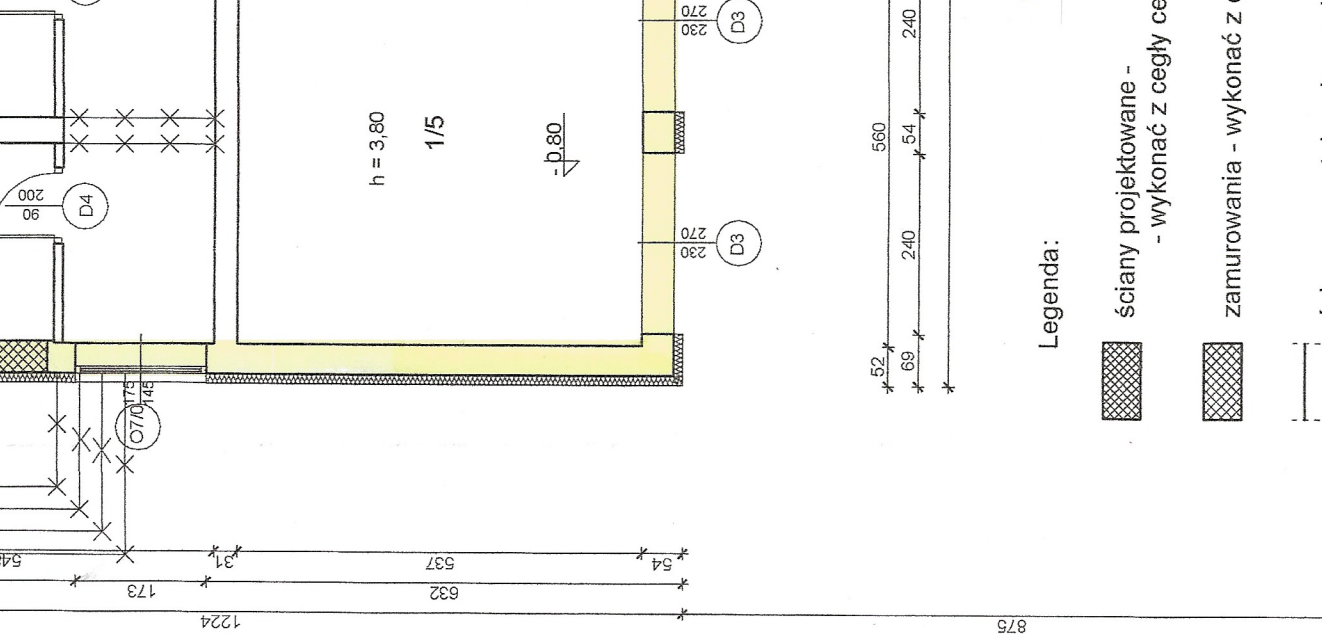
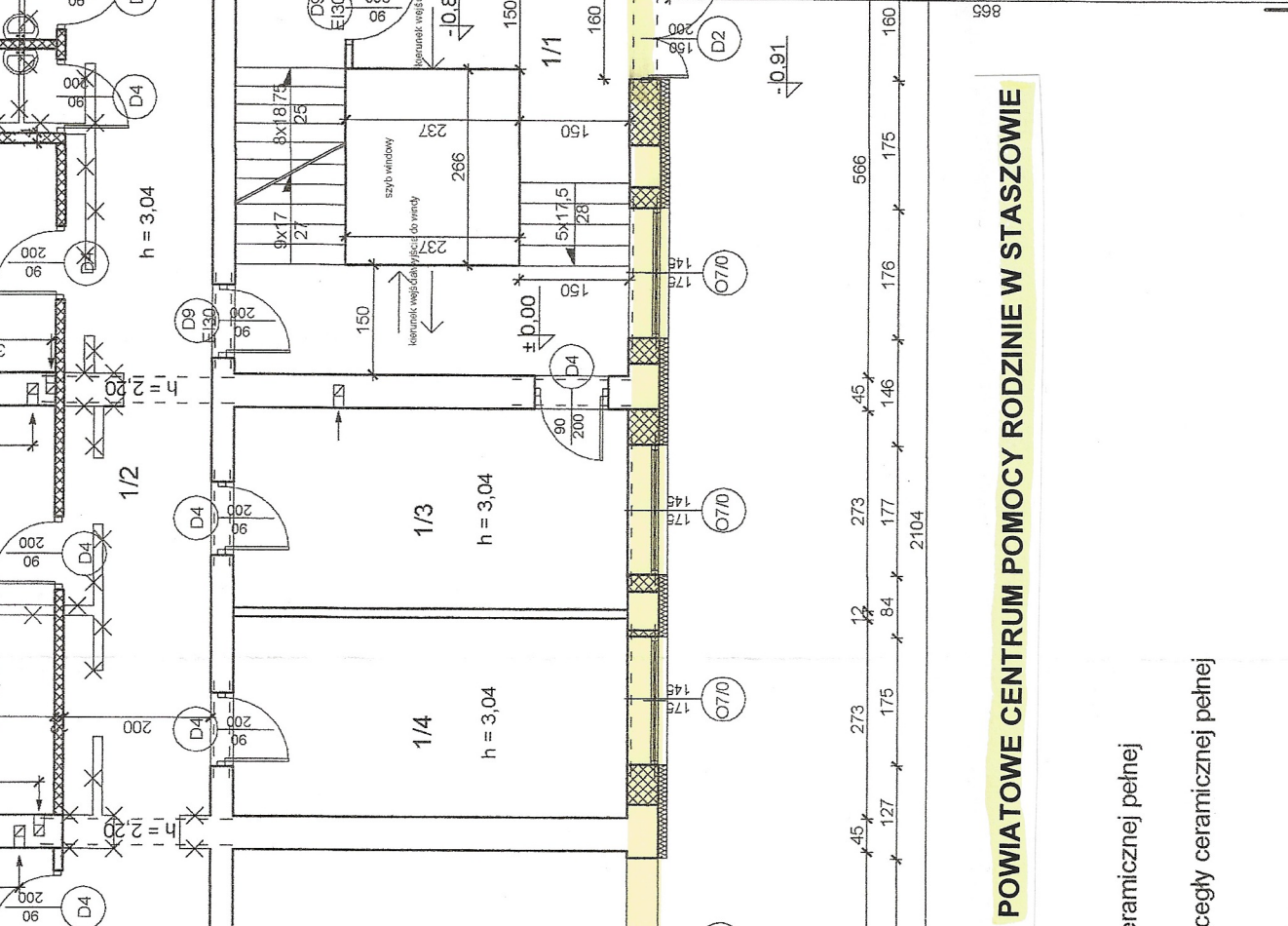
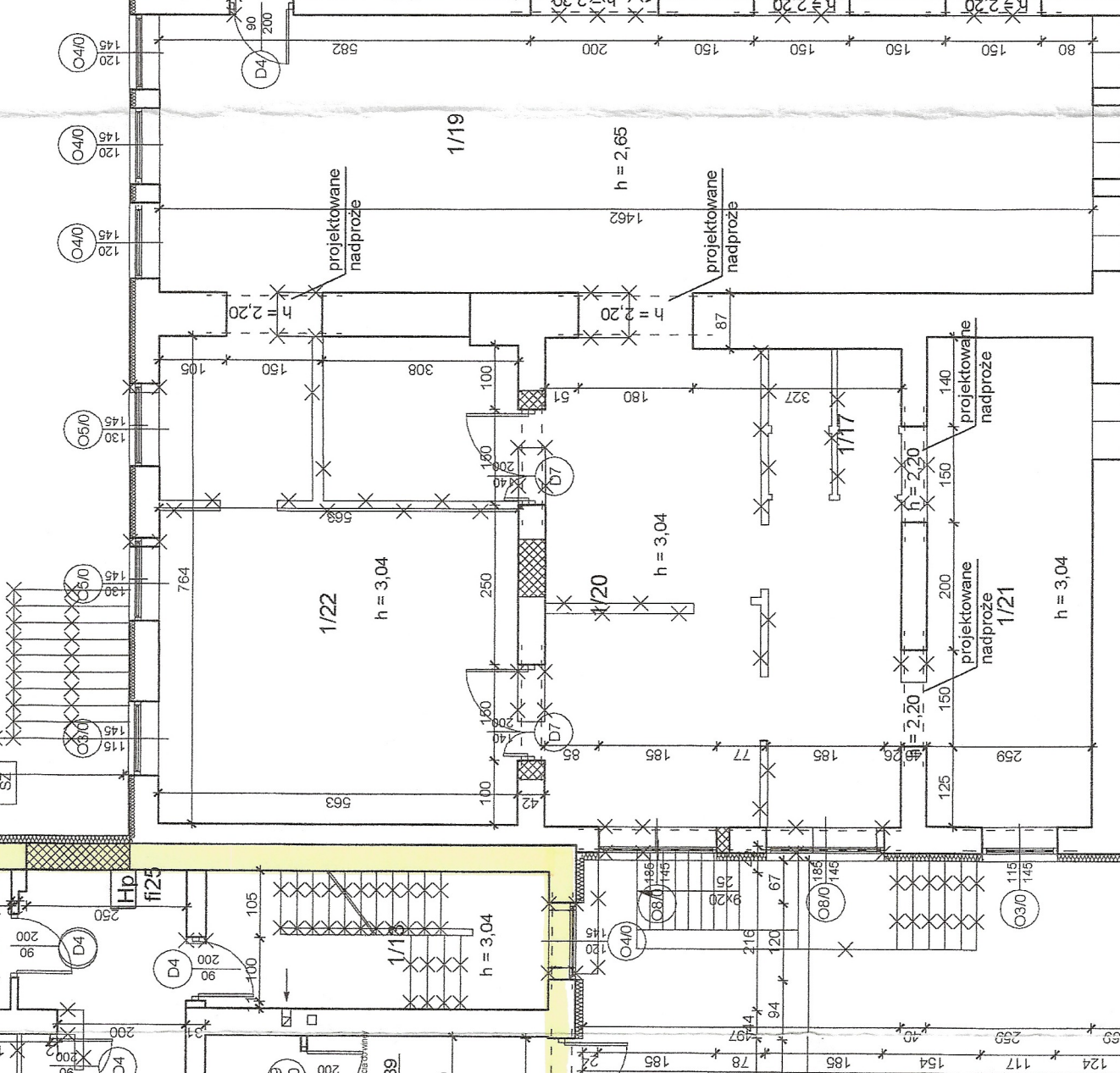
Starostwo Powiatowe w Staszowie

ul. J. Piłsudskiego 7

28-200 Staszów

Zestawienie pomieszczeń - PARTER			
L.P.	Nazwa pomieszczenia	Powierzchnia użytkowa (m <sup>2</sup> )	Liczba przewidywanych osób
1/1	komunikacja klatka schodowa	30,39	wykładzina/terakota
1/2	komunikacja	41,21	wykładzina
1/3	pom. biurowe	14,63	panele
1/4	pom. biurowe	14,63	panele
1/5	garaz	30,07	lastko
1/6	pom. biurowe	8,86	panele
1/7	pom. biurowe	8,77	panele
1/8	pom. biurowe	18,72	panele
1/9	pom. socjalne	10,48	terakota
1/10	we dla personelu	3,83	terakota
1/11	we dla personelu	3,83	terakota
1/12	we dla personelu	6,03	terakota
1/13	we dla personelu	11,80	terakota
Razem:		203,05	5,00

Zestawienie pomieszczeń - PARTER			
L.P.	Nazwa pomieszczenia	Powierzchnia użytkowa (m <sup>2</sup> )	Liczba przewidywanych osób
1/14	komunikacja	9,15	wykładzina
1/15	komunikacja klatka schodowa	14,11	wykładzina
1/16	komunikacja	27,89	wykładzina
1/17	komunikacja	10	wykładzina
1/18	pom. biurowe	19,96	panele
1/19	pom. biurowe	64,04	panele
1/20	pom. biurowe	42,21	panele
1/21	pom. biurowe	19,81	panele
1/22	pom. biurowe	42,62	panele
1/23	we dla personelu	8,26	terakota
1/24	we dla personelu	3,86	terakota
1/25	we dla personelu	3,89	terakota
1/26	pom. socjalne	13,11	terakota
1/27	pom. biurowe	13,900	panele
1/28	pom. biurowe	7,2000	panele
1/29	pom. biurowe	13,2900	panele
1/30	pom. biurowe	13,5200	panele
1/31	pom. biurowe	24,2700	panele
1/32	pom. biurowe	19,9000	panele
1/33	pom. biurowe	6,0000	terakota
Razem:		376,93	5,00



PROJEKT BUDOWLANY			
Projektant	mgr inż. arch. Zbigniew Doktor	Projektant	mgr inż. arch. Zbigniew Doktor
Asystent projektanta	mgr inż. Aneta Pecio	Asystent projektanta	mgr inż. arch. Andrzej Papierz
Sprawdzający	mgr inż. arch. Andrzej Papierz	Sprawdzający	mgr inż. arch. Andrzej Papierz
Podpis:		Podpis:	

PROJEKT BUDOWLANY			
Projektant	mgr inż. arch. Zbigniew Doktor	Projektant	mgr inż. arch. Zbigniew Doktor
Asystent projektanta	mgr inż. Aneta Pecio	Asystent projektanta	mgr inż. arch. Andrzej Papierz
Sprawdzający	mgr inż. arch. Andrzej Papierz	Sprawdzający	mgr inż. arch. Andrzej Papierz
Podpis:		Podpis:	

PROJEKT BUDOWLANY			
Projektant	mgr inż. arch. Zbigniew Doktor	Projektant	mgr inż. arch. Zbigniew Doktor
Asystent projektanta	mgr inż. Aneta Pecio	Asystent projektanta	mgr inż. arch. Andrzej Papierz
Sprawdzający	mgr inż. arch. Andrzej Papierz	Sprawdzający	mgr inż. arch. Andrzej Papierz
Podpis:		Podpis:	

PROJEKT BUDOWLANY			
Projektant	mgr inż. arch. Zbigniew Doktor	Projektant	mgr inż. arch. Zbigniew Doktor
Asystent projektanta	mgr inż. Aneta Pecio	Asystent projektanta	mgr inż. arch. Andrzej Papierz
Sprawdzający	mgr inż. arch. Andrzej Papierz	Sprawdzający	mgr inż. arch. Andrzej Papierz
Podpis:		Podpis:	

PROJEKT BUDOWLANY			
Projektant	mgr inż. arch. Zbigniew Doktor	Projektant	mgr inż. arch. Zbigniew Doktor
Asystent projektanta	mgr inż. Aneta Pecio	Asystent projektanta	mgr inż. arch. Andrzej Papierz
Sprawdzający	mgr inż. arch. Andrzej Papierz	Sprawdzający	mgr inż. arch. Andrzej Papierz
Podpis:		Podpis:	

PROJEKT BUDOWLANY			
Projektant	mgr inż. arch. Zbigniew Doktor	Projektant	mgr inż. arch. Zbigniew Doktor
Asystent projektanta	mgr inż. Aneta Pecio	Asystent projektanta	mgr inż. arch. Andrzej Papierz
Sprawdzający	mgr inż. arch. Andrzej Papierz	Sprawdzający	mgr inż. arch. Andrzej Papierz
Podpis:		Podpis:	