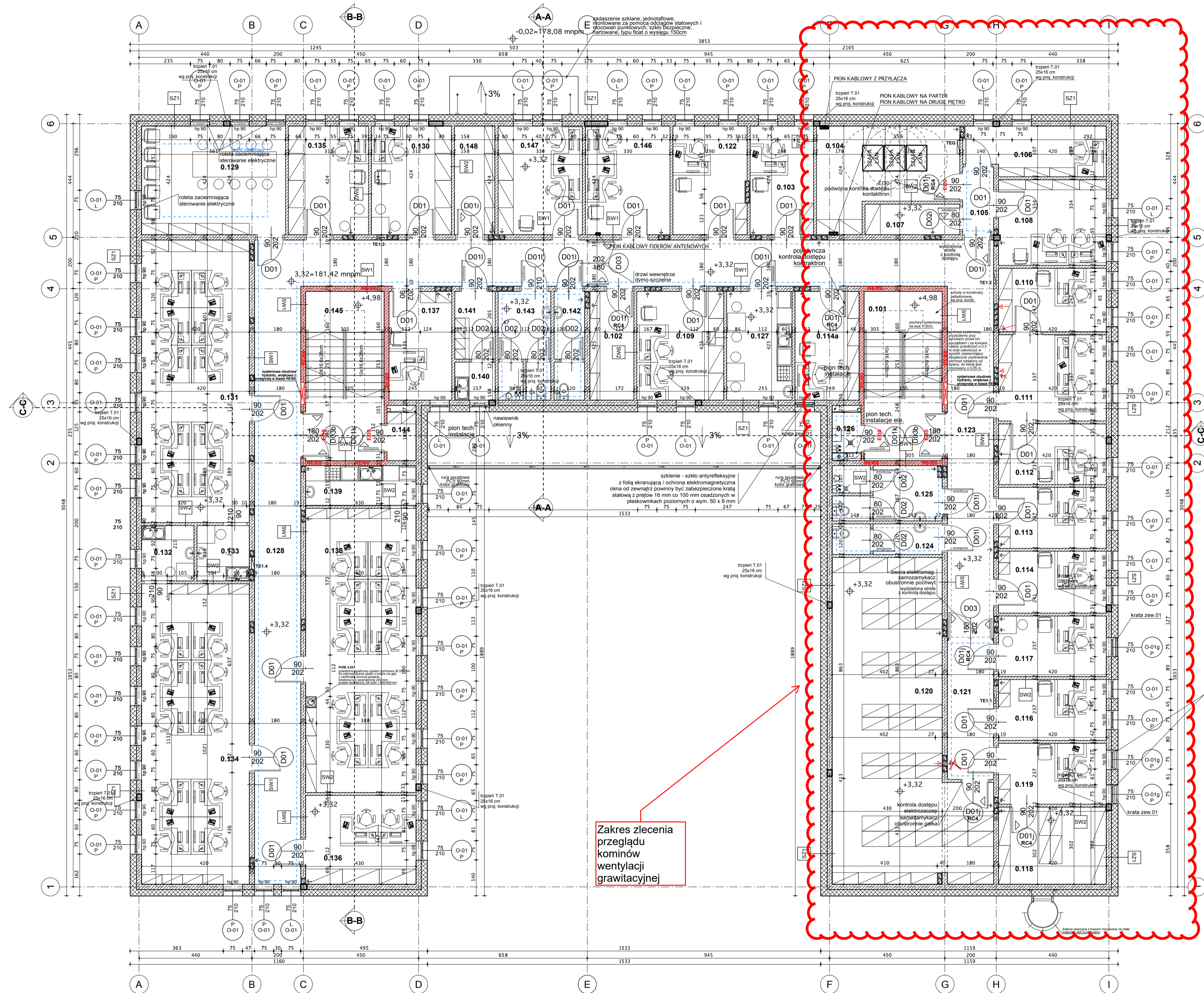


**uwagi :**  
 - wszystkie użyte materiały muszą posiadać niezbędne atesty dopuszczające do stosowania w budownictwie  
 - wszystkie wymiary, rzędne należy sprawdzić na budowie, a w przypadku wystąpienia różnic projektowany układ należy dostosować do stanu istniejącego, zachowując zasady zawarte w projekcie  
 - elewenty konstrukcji, stropy, podłogi, wieńce, słupy itp. są pokazane w projekcie konstrukcyjnym  
 - szczegółowe projekty instalacji sanitarnych, elektrycznych są tematem odpowiednich opracowań branżowych  
 - sposób zabezpieczania elementów drewnianych i stalowych podano w opisie projektu  
 - podane rozwiązania materiałowe są przykładowe, dopuszczalna jest zamiana na materiały równoważne o parametrach równoważności określonych w "zestawieniu" (opisie) parametrów równoważności proj. wyrobów, które powinny spełniać oferowane rozwiązania równoważne



Zakres zlecenia przeglądu kominów wentylacji grawitacyjnej

ZESTAWIENIE POWIERZCHNI PIĘTRO		SPOSÓB WYKOŃCZENIA POSADZEK	
NR	NAZWA	POW.	rodzaj posadzki
0.101	klatka schodowa	20,1	plytki ceramiczne, schodowe
0.102	pom. podreczne akta WPIRD	6,9	plytki gresowe na kleju / grawitowe
0.103	zespół do walki z przest. gosp. WK	10,5	wykładzina PCV / grawitowa
0.104	pom. teleinformatyczne	18,7	wykładzina PCV / grawitowa
0.105	korytarz wew. dział ds. informatyki	3,2	plytki gresowe na kleju / grawitowe
0.106	pom. biurowe - zespół ds. informatyki	10,2	wykładzina PCV / grawitowa
0.107	mag. zespół ds. informatyki	4,4	plytki gresowe na kleju / grawitowe
0.108	pom. biurowe - zespół ds. informatyki	14,0	wykładzina PCV / grawitowa
0.109	zespół do walki z przest. gosp. WK	14,4	wykładzina PCV / grawitowa
0.110	pom. biurowe - N-ka WPIRD	10,0	wykładzina PCV / grawitowa
0.111	pom. biurowe - sekretariat N-ka WPIRD	14,0	wykładzina PCV / grawitowa
0.112	pom. biurowe - N-ka WPIRD	14,0	wykładzina PCV / grawitowa
0.113	pom. biurowe Adm-Gosp kierownik	10,0	wykładzina PCV / grawitowa
0.114	pom. biurowe Adm-Gosp starszy referent	10,1	wykładzina PCV / grawitowa
0.114a	pom. ODN	10,3	wykładzina PCV / grawitowa
0.116	pom. biurowe - kierownik kancelarii tajnej	10,0	wykładzina PCV / grawitowa
0.117	pom. biurowe - pełnomocnik ds. OIN	10,0	wykładzina PCV / grawitowa
0.118	składnica akt kancelarii tajnej - zespół ds. OIN	12,7	plytki gresowe na kleju / grawitowe
0.119	pom. biurowe do wydawania akt z arch.	10,0	wykładzina PCV / grawitowa
0.120	składnica akt	62,3	plytki gresowe na kleju / grawitowe
0.121	kommunikacja	10,1	plytki gresowe na kleju / grawitowe
0.122	zespół do walki z przest. gosp. WK	12,2	wykładzina PCV / grawitowa
0.123	kommunikacja	45,3	plytki gresowe na kleju / grawitowe
0.124	sanitariat damski	5,0	plytki gresowe na kleju / grawitowe
0.125	sanitariat męski	8,7	plytki gresowe na kleju / grawitowe
0.126	pom. porządkowe	2,1	plytki gresowe na kleju / grawitowe
0.127	pom. socjalne	10,8	plytki gresowe na kleju / grawitowe
0.128	kommunikacja	65,5	plytki gresowe na kleju / grawitowe
0.129	sala odoraw WPIRD	23,8	wykładzina PCV / grawitowa
0.130	kierownik Ognia ruchu drog. WPIRD	13,2	wykładzina PCV / grawitowa
0.131	pom. pracy zespołowej dla Ognia Ruchu Drogowego WPIRD	46,7	wykładzina PCV / grawitowa
0.132	pom. socjalne	4,4	plytki gresowe na kleju / grawitowe
0.133	pom. socjalne	4,4	plytki gresowe na kleju / grawitowe
0.134	pom. pracy zespołowej dla Ognia Patrolowo - Inter. WPIRD	49,2	wykładzina PCV / grawitowa
0.135	kierownik ognia patrolowo inter. WPIRD	13,2	wykładzina PCV / grawitowa
0.136	Rewir Dzielnicowych WPIRD	14,9	wykładzina PCV / grawitowa
0.137	kierownik Rewiru Dzielnicowego WPIRD	10,4	wykładzina PCV / grawitowa
0.138	pom. pracy zespołowej dla Rewiru Dzielnicowego WPIRD	47,3	wykładzina PCV / grawitowa
0.139	pom. socjalne	6,7	plytki gresowe na kleju / grawitowe
0.140	pom. socjalne dla sprzątaczek	2,3	plytki gresowe na kleju / grawitowe
0.141	szatnia sprzątaczek	4,2	plytki gresowe na kleju / grawitowe
0.142	sanitariat damski	5,0	plytki gresowe na kleju / grawitowe
0.143	sanitariat męski	8,3	plytki gresowe na kleju / grawitowe
0.144	pom. szachtu went.	2,1	plytki gresowe na kleju / grawitowe
0.145	klatka schodowa	20,1	plytki ceramiczne, schodowe
0.146	pom. biurowe - Ognio Ruchu Drogowego WPIRD	14,0	wykładzina PCV / grawitowa
0.147	pom. biurowe - Ognio Ruchu Drogowego WPIRD	14,0	wykładzina PCV / grawitowa
0.148	pom. techniczne	6,7	plytki techniczne / grawitowe
		742,4	

- OZNACZENIA**
- SAMOCZMYKACZ HYDRAULICZNY W DRZWIACH
  - KRATKA WENTYLACYJNA W DRZWIACH
  - ŚCIANA DZIAŁOWA W CELACH I POM. PÓD
  - ŚCIANA - PUSTAK CERAMICZNY
  - POLISTYREN EKSTRAUDOWANY
  - MATA CZYSZCZĄCA
  - NADCIĄG / PODCIĄG wg proj. konstrukcyj.
  - BLOKZEK WENTYLACYJNY
  - HYDRANT HP25
  - KRATKA ŚCIEKOWA
  - ZŁĄCZKA DO WIĘZA
  - ROZDZIELNICA GŁÓWNA
  - TABLICA ELEKTRYCZNA
  - ODPŁYW LINIOWY
  - PIONY wg proj. IS
  - ZABEZPIECZENIE OKNA OD WEWNĄTRZ - SIATKA01
  - ZABEZPIECZENIE OKNA OD ZEWNĄTRZ - KRATA01
  - DRABINA REWIZYJNA Z KOSZEM

**STANISŁAWSKI**  
 Jerzy Stanisławski  
 Siedziba: ul. Polna 28, 63-760 Zduny, tel.: 0 62 72 15 694, fax: 0 62 72 15 795  
 pracownia: ul. Ciepła 15a/27, 50-524 Wrocław, tel./fax.: 0 71 78 28 794  
 NIP: 621-000-19-77, REGON: 250522319

**nazwa inwestycji:** Budowa Komendy Powiatowej Policji w Krapkowicach oraz zaplecza wraz z infrastrukturą towarzyszącą na dz. nr 46/11

**adres inwestycji:** dz. nr 46/11; jednostka ewidencyjna: Krapkowice; obręb: 160502\_4 Krapkowice

**projektant:** mgr inż. arch. Sebastian Stanisławski upr. nr 04/03/DOIA  
**specjalność architektoniczna**

**projektant:** mgr inż. arch. Piotr Molenda upr. nr 22/03/DOIA  
**specjalność architektoniczna**

**asystent projektanta:** mgr inż. arch. Artur Klimczak  
**specjalność architektoniczna**

**temat rysunku:** BUDYNEK ADMINISTRACYJNY RZUT PIĘTRA

**branża:** architektura **data:** 13 lipca 2018 **stadium:** PW **rewizja:** 01 **skala:** 1:100 **nr rys.:** A.2