

arkusz nr 2

arkusz nr 2

arkusz nr 2

arkusz nr 2

arkusz nr 2

arkusz nr 2

arkusz nr 2

arkusz nr 2

MARSZAŁEK
WOJEWÓDZTWA MAZOWIECKIEGO

ZATWIERDZENIE Nr NI-D-1.8022.1. 6.11.2012. JA

Zatwierdzam do realizacji stałą organizację ruchu
kierującą ruchem / po wprowadzeniu zmian.
Niniejszą organizację ruchu należy wprowadzić do dnia 31.12.18

Termin wprowadzenia organizacji ruchu należy zgłosić co najmniej na
7 dni przed wprowadzeniem organizacji ruchu do:
Departamentu Nieruchomości i Infrastruktury
ul. 17 Stycznia 10, 00-913 Warszawa

Do wprowadzenia niniejszej organizacji ruchu
należy zastosować znaki:

Pionowe: wielkość: SREDNIA
- typ folii: 100g/m², porost I
Pozycyjne: bankowostkowe / grabowostkowe /
znakowe

2 up. Marszałka Województwa
Tomasz Łukaszewski
Zastępca Dyrektora Departamentu
Nieruchomości i Infrastruktury
ul. Transportu Drogowego

2010 07 19

3M

218 107

31 12 117

arkusz nr 3

P-7c L=410

9 991
P-7c L=410m

P-1a L=240m

P-6 L=100m

P-7c L=380

P-7c L=300m

P-1a L=240m

U-2

U-2

U-1a
U-7
U-8
51 1 15
52 1 52

U-1a
U-7
U-8
51 1 15
52 1 52

10+501
A-6a

10+551
A-6a

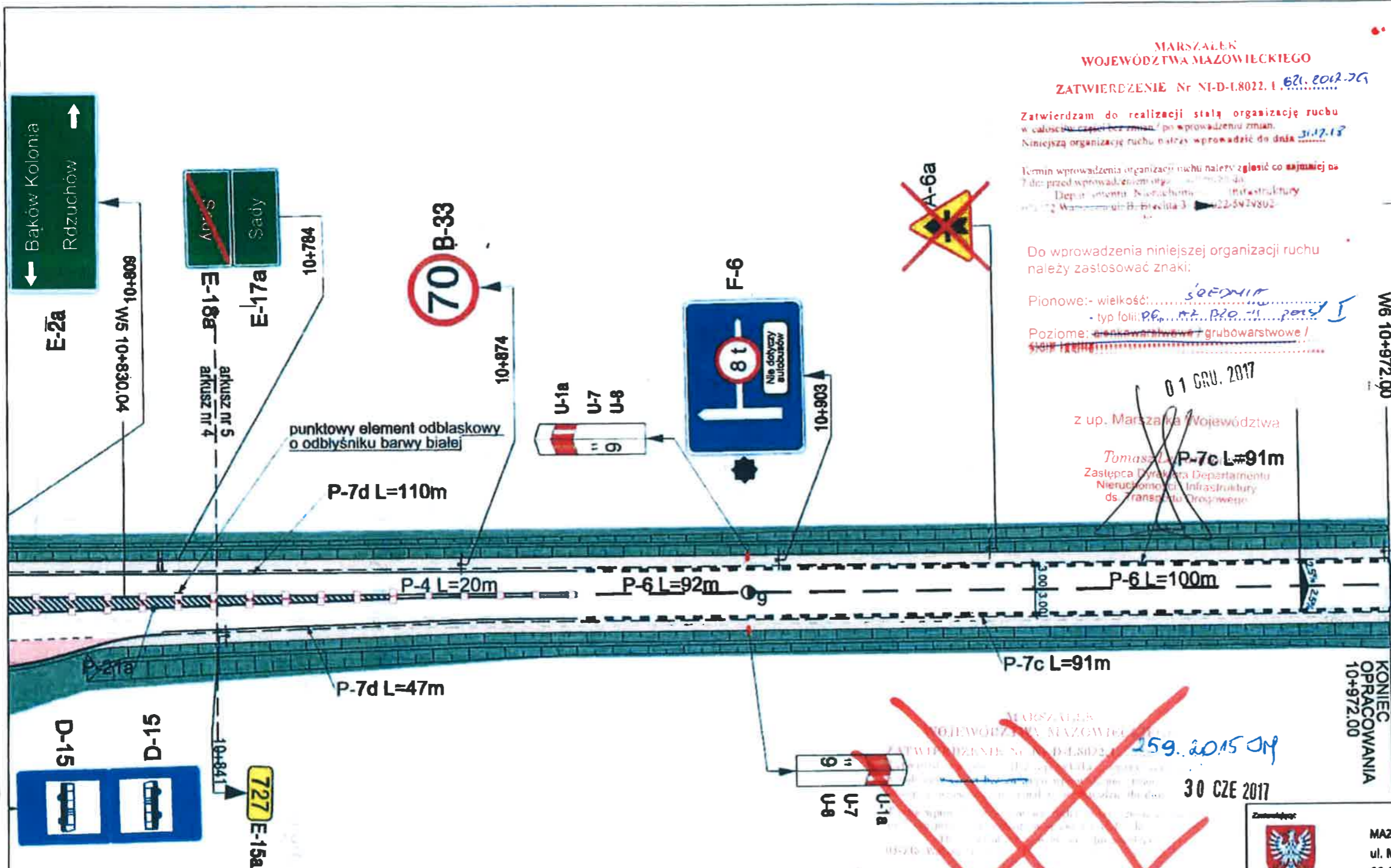
MARSZAŁEK
WOJEWÓDZTWA MAZOWIECKIEGO
ZATWIERDZENIE Nr NI-D-1.8022.1. 25.9.2015 JA
30 CZE 2017

09 CZE 2015

30 CZE 2017
1000 A-1 B-20 D-6
typ 2

 MAZOWIECKI ZARZĄD DRÓG WOJEWÓDZKICH W WARSZAWIE ul. Mazowiecka 14 00-048 Warszawa	
Wykonawca (konsorcjum firm w składzie): <div style="display: flex; justify-content: space-between;"> <div>  BIURO INŻYNIERSKIE VIATECH Sp. z o.o. 02-017 Warszawa, Al. Jerozolimskie 125/127 tel: 022 699 70 10 fax: 022 699 70 11 www.viatech.pl </div> <div>  APIA XXI I.A.K. Sp. z o.o. Grójecka 5, 02-018 Warszawa tel: +48 22 830 74 70 fax: +48 22 830 03 80 www.apiaxxi.pl </div> </div>	
Zakres robót budowlanych: "Rozbudowa drogi wojewódzkiej nr 727 relacji Kiwów-Przysucha-Szydłowiec-Wierzbica"	
Pikietaż arkusza: 10+375 do km 10+560	
Brand: DROGOWA Kod CPV: 74222300	Tytuł rysunku: PROJEKT STAŁEJ ORGANIZACJI RUCHU ODCINEK I od km 10+195 do km 10+972
Opracowyjący: mgr inż. Piotr Goleś mgr inż. Krzysztof Lubianka	Imię i nazwisko: Podpis: 
Data opracowania: 06.2010 Skala: 1:500	Strona: 2/5

gmina Kiwów
gmina Potworów



MARSZAŁEK
WOJEWÓDZTWA MAZOWIECKIEGO
ZATWIERDZENIE Nr NI-D-1.8022.1.621.2012-26

Zatwierdzam do realizacji stałą organizację ruchu
w całości bez zmian / po wprowadzeniu zmian.
Niniejszą organizację ruchu należy wprowadzić do dnia 30.12.12

Termin wprowadzenia organizacji ruchu należy zgłosić co najmniej na
7 dni przed wprowadzeniem zmian / po wprowadzeniu zmian.
Departament Nieruchomości i Infrastruktury
ul. Wawrzynów 3-5 02-254 79 80

Do wprowadzenia niniejszej organizacji ruchu
należy zastosować znaki:

Pionowe: - wielkość: 300x400
- typ folii: PP, RT, PLO, T, PLO, T, PLO, T
Poziome: - konstrukcja: grube warstwy /
- typ: 120x120

01 GRU. 2017
z up. Marszałka Województwa
Tomasz P-7c L=91m
Zastępca Dyrektora Departamentu
Nieruchomości i Infrastruktury
ds. Transportu Drogowego



W6 10+972.00
KONIEC OPRACOWANIA
10+972.00

istniejące oznakowanie
poziome P-1a

09 CZE 2015
01 GRU. 2017
z up. Marszałka Województwa
Tomasz P-7c L=91m
Zastępca Dyrektora Departamentu
Nieruchomości i Infrastruktury
ds. Transportu Drogowego

 MAZOWIECKI ZARZĄD DRÓG WOJEWÓDZKICH W WARSZAWIE ul. Mazowiecka 14 00-048 Warszawa		
Wykonawca (konsorcjum firm w składzie): <div style="display: flex; justify-content: space-between;"> <div style="width: 45%;">  BIURO INŻYNIERSKIE VIATECH Sp. z o.o. 02-017 Warszawa, Al. Jerozolimskie 125/127 tel: 022 699 70 10 fax: 022 699 70 11 www.viatech.pl </div> <div style="width: 45%;">  APIA XXI I.A.K. Sp. z o.o. Grójcka 5, 02-019 Warszawa tel: +48 22 830 74 70 fax: +48 22 830 03 80 www.apiaxxi.pl </div> </div>		
"Rozbudowa drogi wojewódzkiej nr 727 relacji Kłwów-Przysucha-Szydłowiec-Wierzbica"		
Pikietaż arkusza: 10+820.00 do km 10+972.00		
Rodzaj: DROGOWA	Tytuł rysunku: PROJEKT STAŁEJ ORGANIZACJI RUCHU ODCINEK I od km 10+195 do km 10+972	
Nad CPV: 74222300		
Opracowujący: mgr inż. Piotr Golaś mgr inż. Krzysztof Łubianka	Podpis: 	
Data opracowania: 06.2010	Skala: 1:500	Strona: 5/5