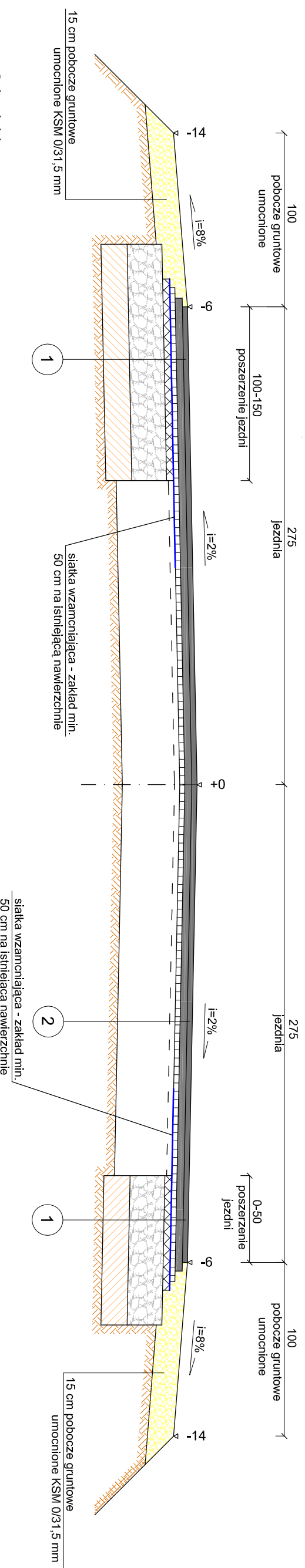
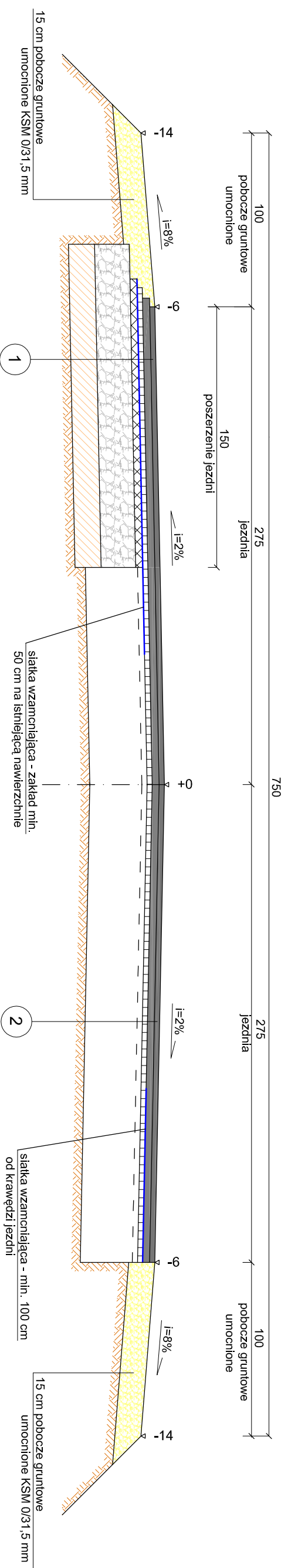
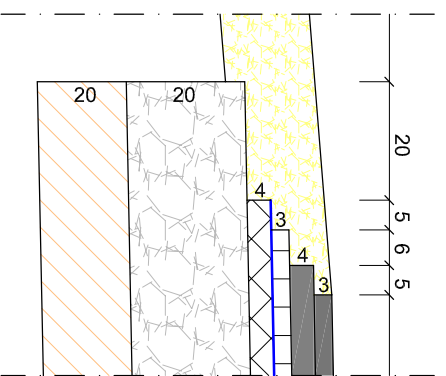


Przekrój konstrukcyjny: droga powiatowa (jezdnia, poszerzenia)

Skala 1:25
[wymiary w cm]



Odsadzki
Skala 1:10
[wymiary w cm]



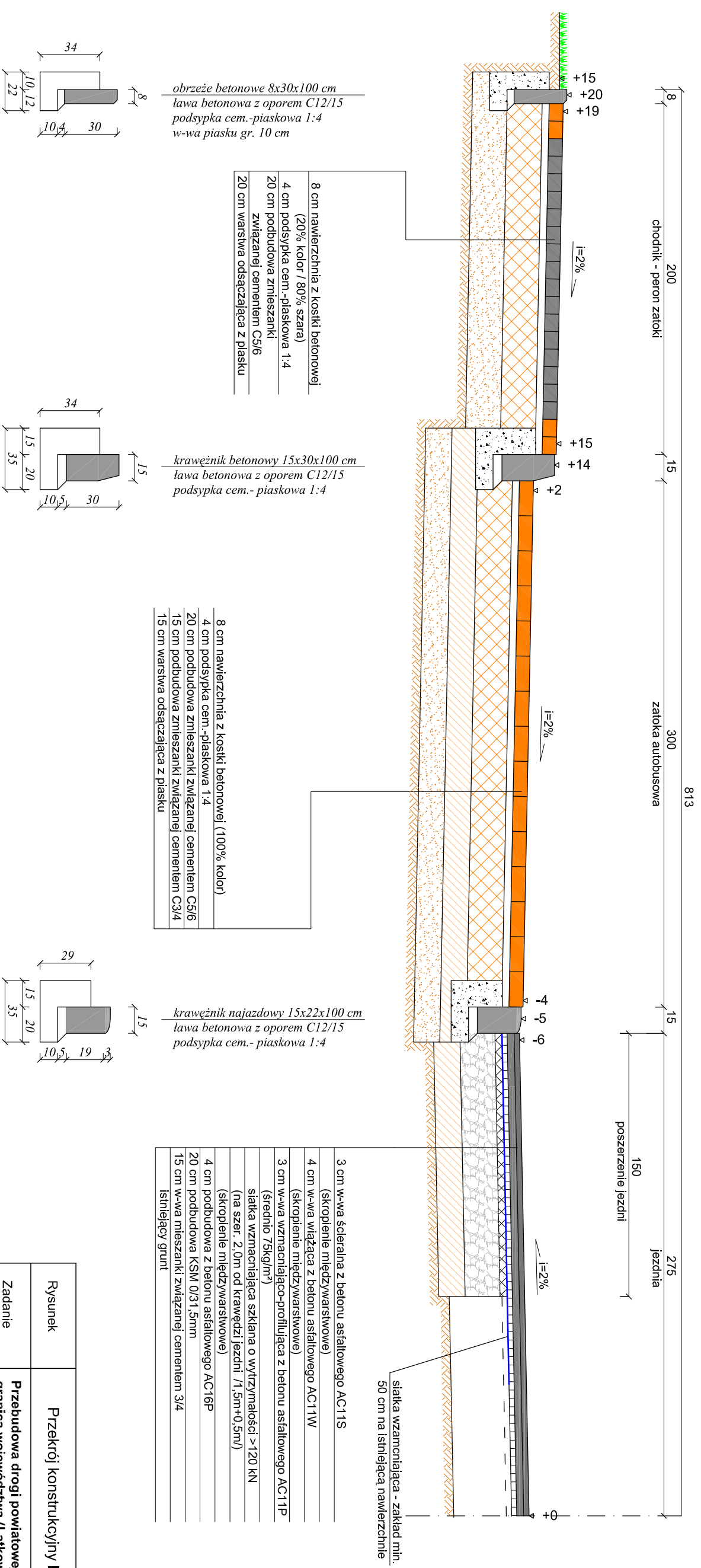
1	3 cm w-wa ścieleralna z betonu asfaltowego AC11S (skropienie międzywarstwowe)
	4 cm w-wa wiążąca z betonu asfaltowego AC11W (skropienie międzywarstwowe)
	3 cm w-wa wzmacniająco-profilująca z betonu asfaltowego AC11P (średnio 75kg/m ³) siatka wzmacniająca szklana o wytrzymałości >120 kN (na szer. 2,0m od krawędzi jezdni /1,5m+0,5m/)
	4 cm podbudowa z betonu asfaltowego AC16P (skropienie międzywarstwowe)
	20 cm podbudowa KSM 0/31,5mm
	15 cm w-wa mieszanka związanej cementem 3/4 istniejący grunt

2	3 cm w-wa ścieleralna z betonu asfaltowego AC11S (skropienie międzywarstwowe)
	4 cm w-wa wiążąca z betonu asfaltowego AC11W (skropienie międzywarstwowe)
	3 cm w-wa wzmacniająco-profilująca z betonu asfaltowego AC11P (średnio 75kg/m ³) siatka wzmacniająca szklana o wytrzymałości >120 kN (na szer. 1,0m od krawędzi jezdni) (skropienie międzywarstwowe) istniejąca nawierzchnia, konstrukcja

Rysunek	Przekrój konstrukcyjny I-I	Rys. 4.1
Zadanie	Przebudowa drogi powiatowej Nr 1301N granica województwa (Latkowo) - Bajdy - Zalewo	
Inwestor	Powiatowy Zarząd Dróg w Iławie, ul. Kościuski 33A, 14-200 Iława	Skala: 1:25
Wykonawca	"DAN-TOR" Sp. z o.o., ul. K. Odnowiciela 1/41, 14-200 Iława	23.07.2020 r.
Projektant	inż. Grzegorz Dziżyciński - uprawnienia budowlane do wykonywania samodzielnych funkcji projektanta oraz kierownika budowy i robót w specjalności konstrukcyjno-inżynierskiej w zakresie drog i obiektów drogowych i mianulacyjnych (upr. 191/81/O/L)	

Przekrój konstrukcyjny: droga powiatowa (jezdnia, zatoka autobusowa, chodnik - peron)

Skala 1:25
[wymiary w cm]



8 cm nawierzchnia z kostki betonowej (20% kolor / 80% szara)
4 cm podsypka cem.-piaskowa 1:4
20 cm podbudowa zmieszarki związanej cementem C5/6
20 cm warstwa odsączająca z piasku

8 cm nawierzchnia z kostki betonowej (100% kolor)
4 cm podsypka cem.-piaskowa 1:4
20 cm podbudowa zmieszarki związanej cementem C5/6
15 cm podbudowa zmieszarki związanej cementem C3/4
15 cm warstwa odsączająca z piasku

3 cm w-wa ścieralna z betonu asfaltowego AC11S (skroplenie międzywarstwowe)
4 cm w-wa wiążąca z betonu asfaltowego AC11W (skroplenie międzywarstwowe)
3 cm w-wa wzmacniająco-profilująca z betonu asfaltowego AC11P (średnio 75kg/m ³)
siatka wzmacniająca szklana o wytrzymałości >120 kN (na szer. 2,0m od krawędzi jezdni / 1,5m+0,5m/n)
(skroplenie międzywarstwowe)
4 cm podbudowa z betonu asfaltowego AC16P
20 cm podbudowa KSM 0/31, 5mm
15 cm w-wa mieszanki związanej cementem 3/4 istniejący grunt

siatka wzmacniająca - zakład min. 50 cm na istniejącą nawierzchnie

Rysunek	Przekrój konstrukcyjny III-III	Rys. 4.2
Zadanie	Przebudowa drogi powiatowej Nr 13011N granica województwa (Latkowo) - Bajdy - Zalewo	
Inwestor	Powiatowy Zarząd Dróg w Iławie, ul. Kościuski 33A, 14-200 Iława	Skala: 1:25
Wykonawca	"DAN-TOR" Sp. z o.o., ul. K. Odnowiciela 1/41, 14-200 Iława	23.07.2020 r.
Projektant	Inż. Grzegorz Dziwciński - uprawnienia budowlane do wykonywania samodzielnych funkcji projektanta oraz kierownika budowy i robot w specjalności konstrukcyjno-inżynierskiej w zakresie dróg iobniskowych dróg startowych i manipulacyjnych (upr. 191/81/O/L)	