

w - istniejący wodomierz

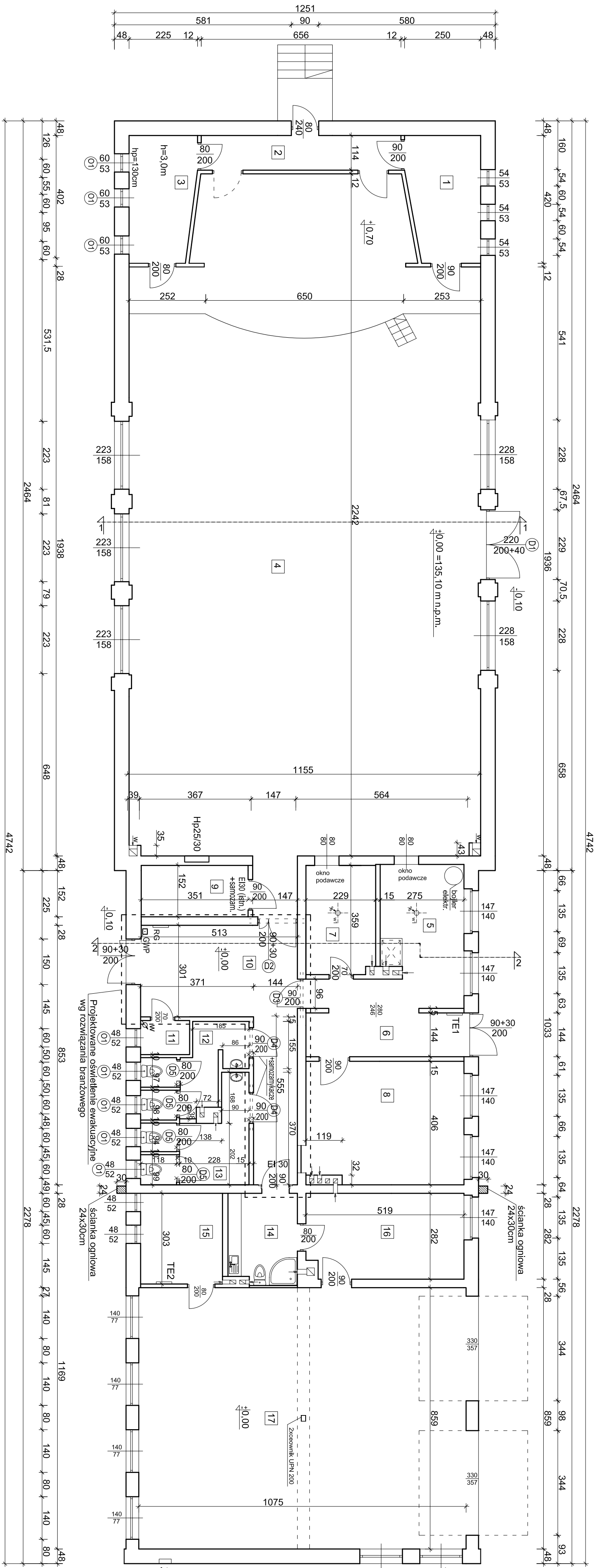
○1)- okna drewniane do wymiany

Drzwi : D2 , D3 , D4 - z przebudową nadproży
w1 - wentylator wyciągowy ø160mm

Legenda	
	prof. zamurowania
	ściany istniejące
	ściany przetrzazaczone do wyburzenia

Zestawienie pomieszczeń - Światlica		
Nr	Określenie	Powierzchnia [m ²]
1	Zaplecze sceny	9,64
2	Komunikacja sceny	7,48
3	Zaplecze sceny	8,84
4	Sala główna w tm scena	244,94
5	Kuchnia - rozdzielnia posłków	11,48
6	Komunikacja wewn. kuchni	11,48
7	Zmywalnia	8,22
8	Magazyn naczyń i sprzętu kuchennego	21,07
9	Pom. gospodarcze	5,33
10	Korytarz główny	26,75
11	Pom. gospodarcze	1,35
12	Węzeł sanitarny męski	7,23
13	Węzeł sanitarny damski	8,58
x	Razem	372,29
		x

Zestawienie pomieszczeń - OSP		
Nr	Określenie	Powierzchnia [m ²]
14	Zaplecze sanitarne	6,91
15	Dyspozytor- dyżurka	8,10
16	Pom. wielofunkcyjne	14,65
17	Garaż- samochody OSP	92,34
x	Razem	122,00
		x



USŁUGI PROJEKTOWO-KONSULTINGOWE inż. Zdzisław Sikora
ul. Sikorskiego 1e41 : 66-400 Oleśnica tel. 693-454-178

TEMAT	Przebudowa w zakresie dostosowania budynku Światlicy Węgierskiej do wymagań ochrony przeciwpożarowej	Skala
OBIEKT	Światlica Węgierska	1:100
ADRES	Zdykwa gm. Bierutów dz. nr 2802, obręb Zdykwa	
INWESTOR	Miejsce Gmina Bierutów	Data oprac.: 15.10.2018r.
BRANŻA	Budowlana	
RYSUJĄCY	Rzut prz. Zdzisław Sikora - projekt	Podpis
PROJEKTANT	inż. Roman Nawrot upr. nr 50087/UD	
WSP. TECHNICZNY	inż. Sławomir Suda	
SPRAWDZAJĄCY	mgr inż. Wojciech Świątek upr. nr 81050/4	Podpis
	inż. Sławomir Suda	Strona