



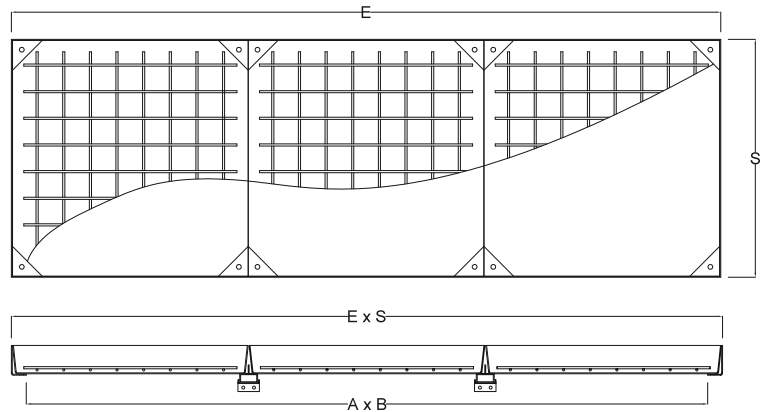
Modułowy właz rewizyjny do wypełnienia BKP-M

Model: **BKP-M**

Materiał: **stal nierdzewna gat. 1.4301 (AISI 304)**

Opis:

- materiał: nasze włazy wykonane są ze stali nierdzewnej grubości 3 mm, co zwiększa ich wytrzymałość i odporność na odkształcenia podczas montażu
- wytrzymałość: właz powinien zostać wypełniony betonem C40/50; wewnątrz kłapy dodatkowo znajduje się zbrojenie z prętów
- szczelność: zastosowanie uszczelki EPDM, która pod ciężarem włazu zostaje odpowiednio dociśnięta daje nam pełną wodoszczelność i szczelność zapachową
- 2x śruba do podnoszenia
- dowolny wymiar dzięki konstrukcji modułowej



Typ włazu	Prześwit AxB	Wymiar zewnętrzny ExS	Ilość segmentów	Wysokość H*
	[mm]	[mm]		[mm]
BKP-M niest.	AxB	$ExS=(A+100)x(B+100)$	do ust.	60/80/100/120
Przykład				
BKP-M 1000x2000	1000x2000	1100x2100	4	100

Istnieje możliwość wykonania włazu w innych wymiarach.

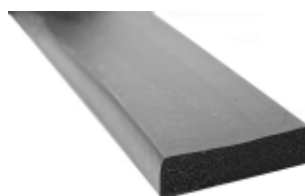
Wyposażenie opcjonalne



Krata zabezpieczająca



Właz z wpustem ściekowym



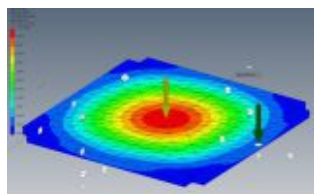
Podwójne uszczelnienie



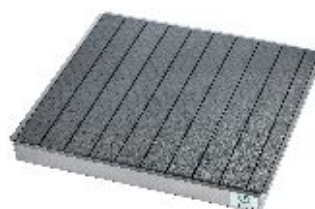
Uchwyt do podnoszenia



**Uchwyt/hak do podnoszenia
60 cm**



Nacisk D400



Ocieplenie



**Właz z siłownikami
Patrz karta włazów BKS**



**Wykonanie włazu w stali 1.4301
(AISI316) lub inne szlachetne**



**Zamknięcie włazu
zabezpieczające przed kradzieżą**