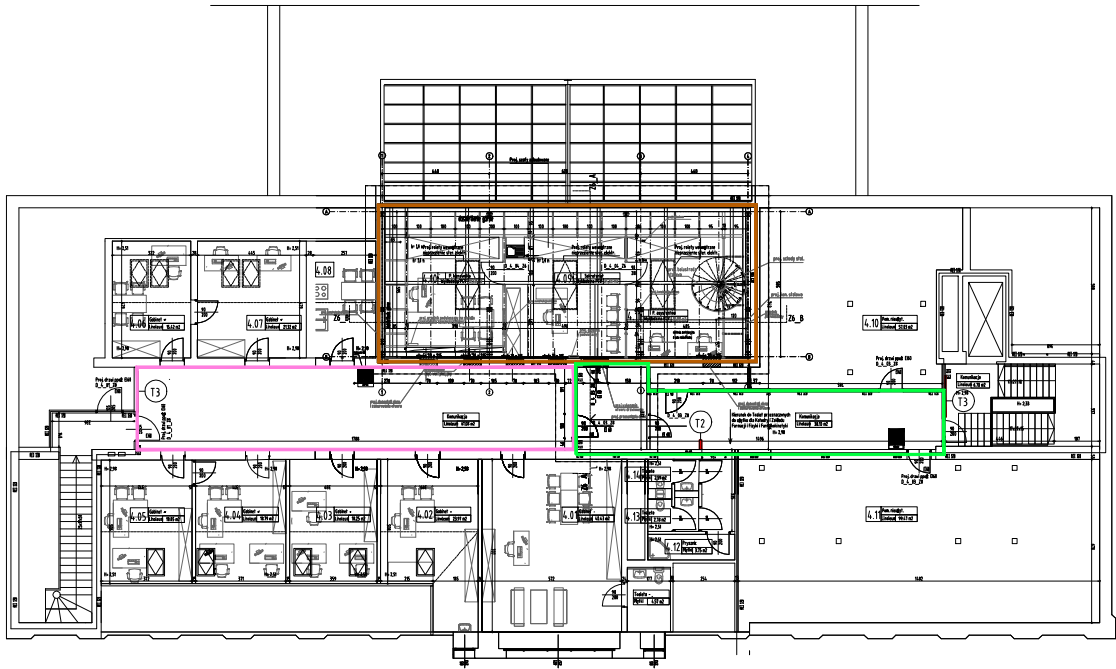


RZUT 4. PIĘTRA



- Zakres podstawowy obejmujący w szczególności:
 - przebudowa pomieszczeń zlokalizowanych w zachodniej części piwnicy korpusu głównego na szatnie ogólnodostępne,
 - przebudowa pomieszczeń zlokalizowanych na parterze półkolistego skrzydła północnego oraz wybranych pomieszczeń zlokalizowanych na parterze korpusu głównego na potrzeby Centrum Innowacyjnych Technika Kształcenia,
 - wykonanie nowej klatki schodowej łączącej piwnicę z parterem w korpusie głównym
 - przebudowa magazynu materiałów łatwopalnych na potrzeby zlokalizowania central wentylacyjnych dla Centrum Innowacyjnych Technik Kształcenia
- Zakres podstawowy obejmujący dostosowanie głównej klatki schodowej zlokalizowanej w korpusie głównym (parter-3. piętro) do przepisów o ochronie ppoż.,
- Zakres podstawowy obejmujący remont głównych schodów wejściowych zewnętrznych do budynku,
- Zakres podstawowy, zgodnie z p. 2.2.q.1. części opisowej PFU
- Zakres podstawowy, zgodnie z p. 2.2.q.2. części opisowej PFU
- Zakres podstawowy, zgodnie z p. 2.2.q.3. części opisowej PFU
- Zakres podstawowy, zgodnie z p. 2.2.q.4. części opisowej PFU
- Zakres opcjonalny obejmujący przebudowę i remont dawnej biblioteki i części Zakładu Anatomii Prawidłowej na potrzeby Zakładu Anestezjologii Doświadczalnej
- Zakres opcjonalny, zgodnie z p. 2.2.q.5. części opisowej PFU
- Zakres opcjonalny, zgodnie z p. 2.2.q.6. części opisowej PFU
- Zakres opcjonalny obejmujący dostosowanie przestrzeni nieobjętych kompleksowym remontem i przebudową do przepisów o ochronie ppoż.,