

Lista obiektów

A. place zabaw, siłownie plenerowe, place do kalisteniki wraz z przylegającymi do nich terenami zieleni

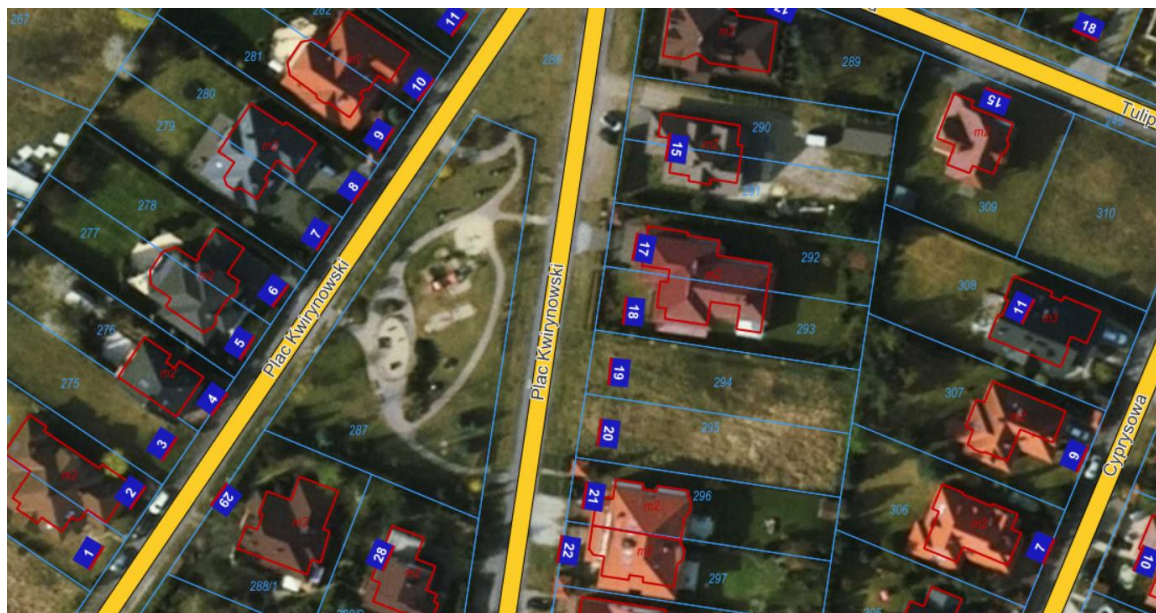
1. Plac zabaw na Pl. Kwirynowskim; dz. ew. nr 287, obręb Kwirynów

Powierzchnia całkowita placu zabaw:	1 890 m ²
Powierzchnie utwardzone (alejki typu HanseGrand, chodniki):	450 m ²
Powierzchnie piaskowe (pola piaskowe):	110 m ²
Powierzchnia trawiasta (ze skupinami krzewów i drzewami):	1 330 m ²

Wyposażenie obiektu:

- 3 kosze na śmieci;
- 8 ławek parkowych;
- 1 stół do gry w szachy;
- 1 stół do gry w piłkarzyki;
- 3 dwustronne urządzenia siłowni plenerowej;
- 8 urządzeń zabawowych dla dzieci, w tym: karuzela tarczowa, sprężynowiec konik, sprężynowiec dwuosobowy, huśtawka wahadłowa podwójna, zestaw zabawowy z dwoma wieżami, zjeżdżalnią i pomostem linowym, linarium (wysokość 3,5 m), koparka piaskownica sześciokątna z zadaszeniem (piasek: 1,2 m³ – 1.92 t).
- ogrodzenie stalowe (230 m.b.) z 3 furtkami;
- tablica regulaminowa.

Lokalizacja:



2. Plac zabaw przy ul. Północnej; dz. ew. nr 255, obręb Zielonki-Parcela

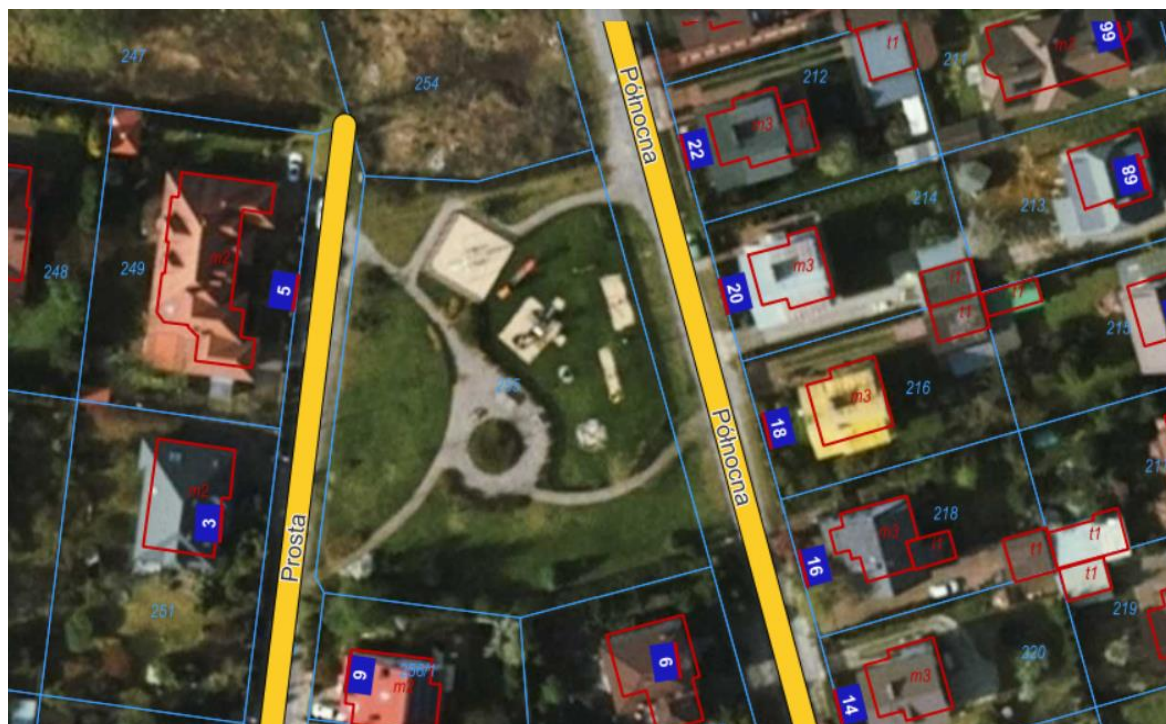
Powierzchnia całkowita placu zabaw wraz z terenem zieleni:	3 126 m ² (w tym 841 m ²)*
Powierzchnie utwardzone (alejki typu HanseGrand):	524 m ²
Powierzchnie piaskowe (pola piaskowe):	200 m ²
Powierzchnia trawiasta (ze skupinami krzewów i drzewami):	1 722 m ²

Wyposażenie obiektu:

- 4 kosze na śmieci;
- 11 ławek parkowych;
- 1 stół do gry w szachy;
- 1 stół do gry w piłkarzyki;
- 1 stół do gry w ping-ponga;
- 8 urządzeń zabawowych dla dzieci, w tym: przejazd szynowy, zestaw zabawowy z jedną wieżą, przepłotnią, drabinką i zjeżdżalnią, karuzela tarczowa, sprężynowiec koniczynka, huśtawka wagowa na sprężynach, kopuła-linarium, piaskownica czterokątna (piasek: 2,7 m³ – 4.32 t).
- ogrodzenie drewniane (106 m.b.) z 2 furtkami;
- tablica regulaminowa.

* - w nawiasie powierzchnia placu zabaw w obrysie ogrodzenia

Lokalizacja:



3. Teren rekreacyjny na tzw. „Polanie Dwóch Stawów” przy ul. Południowej (siłownia plenerowa, plac do kalisteniki, boiska do siatkówki, ławki, mostek i kosze na śmieci); dz. ew. nr 377/26, obręb Zielonki-Parcela

Powierzchnia całkowita terenu rekreacyjnego (bez wód stojących):	34 607 m ²
Powierzchnie utwardzone (alejki, chodniki):	0 m ²
Powierzchnie piaskowe (pola piaskowe):	1 250 m ²
Powierzchnia trawiasta (ze skupinami krzewów i drzewami):	31 585 m ²

Wyposażenie obiektu:

- 3 kosze na śmieci;
- 3 ławki parkowe;
- 1 wiatą drewnianą;
- 1 stojak na rowery;
- 1 mostek drewniany;
- 2 osobne pola piaskowe – boiska do siatkówki;
- 5 dwustronnych urządzeń siłowni plenerowej;
- plac do kalisteniki (drabinki, drążki, ławka, mata przerostowa 12 x 12 m);
- tablica regulaminowa;
- brak nawierzchni utwardzonych, brak ogrodzeń, roślinność wodna i nieplanowana.

Lokalizacja:



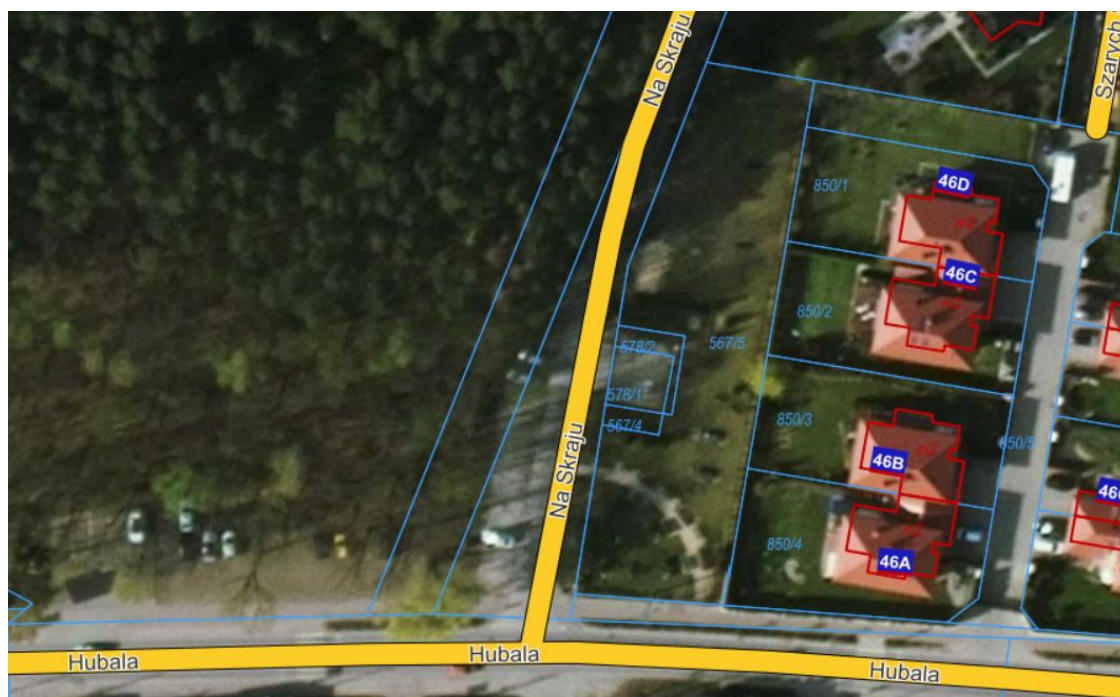
4. Plac zabaw przy ul. Na Skraju; dz. ew. nr 567/5, obręb Latchorzew

Powierzchnia całkowita placu zabaw:	1 800 m ²
Powierzchnie utwardzone (kostka granitowa):	100 m ²
Powierzchnie piaskowe (pola piaskowe):	70 m ²
Powierzchnia trawiasta (ze skupinami krzewów i drzewami):	1 630 m ²

Wyposażenie obiektu:

- 3 kosze na śmieci;
- 5 ławek parkowych;
- 3 stoły do gry w szachy z siedziskami;
- 2 stoły do gry w ping-ponga;
- 5 „u-kształtnych” stojaków na rowery;
- 6 dwustronnych urządzeń siłowni plenerowej;
- 3 urządzenia zabawowe dla dzieci, w tym: podwójna huśtawka wahadłowa, zestaw zabawowy ze zjeżdżalnią, piaskownica (piasek: 2,7 m³ – 4.32 t);
- 2 małe bramki stalowe;
- ogrodzenie stalowe (244 m.b.) z 2 furtkami i bramą wjazdową;
- tablica regulaminowa.

Lokalizacja:



5. Teren rekreacyjny z placem zabaw przy ul. Sielskiej; dz. ew. nr 41, 34/4, 32/4, obręb Wojcieszyn

Powierzchnia całkowita terenu rekreacyjnego:	12 997 m ² (w tym 723 m ²)*
Powierzchnie utwardzone (droga dojazdowa do placu zabaw z płyt betonowych, kostka brukowa w obrębie placu zabaw):	1 547 m ²
Powierzchnie piaskowe (poła piaskowe):	450 m ²
Powierzchnia trawiasta (ze skupinami krzewów i drzewami):	11 000 m ²

Wyposażenie obiektu:

- 2 kosze na śmieci;
- 5 ławek parkowych;
- 1 stół do gry – Chińczyk;
- 1 stół do gry w szachy i grę – Chińczyk;
- 1 stół do gry w piłkarzyki;
- 1 stół do gry w ping-ponga;
- 3 „u-kształtne” stojaki na rowery;
- 3 dwustronne urządzenia siłowni plenerowej (nawierzchnia: mata przerostowa);
- 3 pojedyncze urządzenia siłowni plenerowej (nawierzchnia: mata przerostowa);
- 8 urządzeń zabawowych dla dzieci, w tym: piaskownica betonowa z zacieniaczem (piasek: 2,7 m³ – 4.32 t), bujak sprężynowy konik, zjazd linowy, huśtawka wahadłowa podwójna, linarium-kopuła, huśtawka wagowa podwójna, zestaw zabawowy ze zjeżdżalnią i ścianką wspinaczkową, karuzela tarczowa,
- ogrodzenie stalowe (244 m.b.) z furtką i bramą wjazdową;
- tablica regulaminowa.

* - w nawiasie powierzchnia placu zabaw w obrysie ogrodzenia

Lokalizacja:



6. Teren rekreacyjny z placem zabaw, siłownią plenerową i tężnią na Pl. Chopina (od ul. Spacerowej); dz. ew. nr 802/38, 625/3, 624/1, obręb Borzęcin Duży

Powierzchnia całkowita terenu rekreacyjnego (bez wód stojących):	10 831 m ² (w tym 872 m ²)*
Powierzchnie utwardzone (alejki z kostki brukowej, nawierzchnia typu HanseGrand, alejki gliniasto-żwirowe):	1 264 m ²
Powierzchnie piaskowe (pola piaskowe):	90 m ²
Nawierzchnie bezpieczne z płyt gumowych:	240 m ²
Powierzchnia trawiasta (ze skupinami krzewów i drzewami):	9 237 m ²

Wypozażenie obiektu:

- 5 koszy na śmieci;
- 6 ławek parkowych + 1 ławka z panelem słonecznym;
- 1 boisko do gry w siatkówkę;
- 1 stojak na rowery
- 1 trójsronne urządzenie siłowni plenerowej, 3 pojedyncze urządzenia siłowni plenerowej;
- 14 urządzeń zabawowych dla dzieci, w tym: karuzela tarczowa, piramida linowa, huśtawka wahadłowa podwójna, piaskownica sześciokątna (piasek: 2,7 m³ – 4.32 t), zestaw sprawnościowy jednowieżowy z pawilonem, lokomotywa z wagonem, huśtawka wahadłowa podwójna, wieża ze zjeżdżalnią śrubową, huśtawka wagowa, bujak sprężynowy dwuosobowy, karuzela tarczowa z konikami, huśtawka wagowa na sprężynach, ciężarówka na sprężynach, sprężynowiec „pies”;
- tężnia (3,5 m długości, 1,5 m szerokości)
- ogrodzenie stalowe (120 m.b.) z furtką;
- tablica regulaminowa.

* - w nawiasie powierzchnia placu zabaw w obrysie ogrodzenia

Lokalizacja:



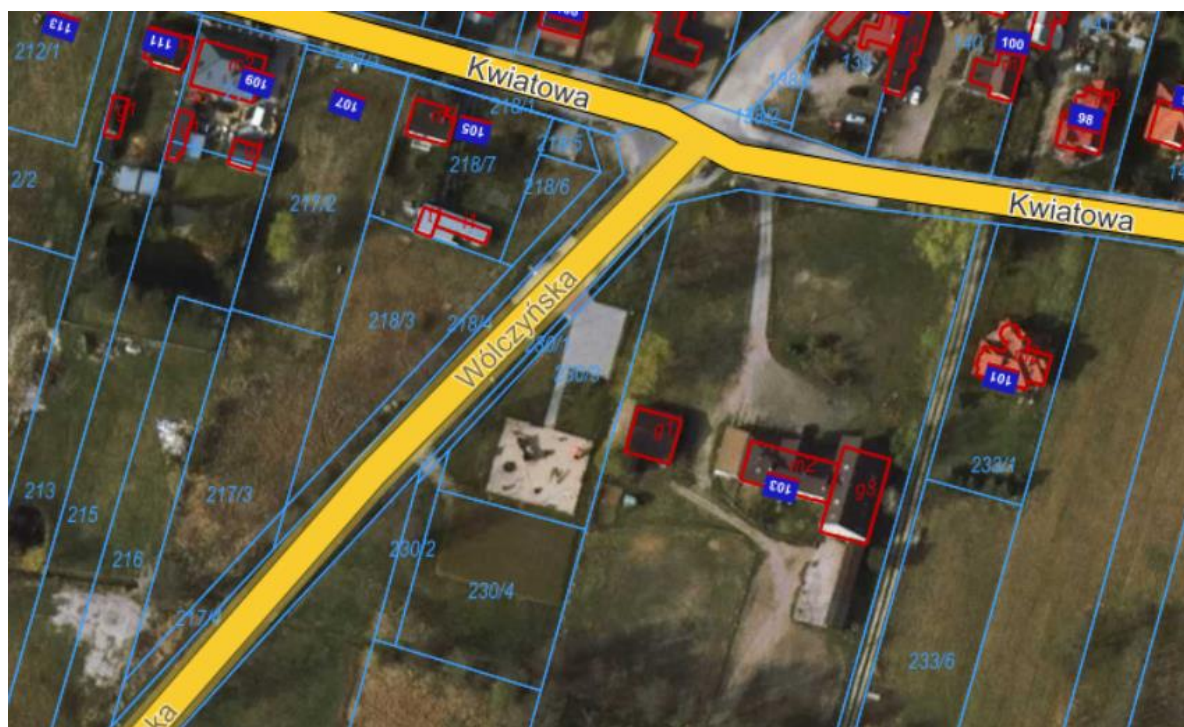
7. Plac zabaw przy ul. Wólczyńskiej; dz. ew. nr 230/3, 230/4, obręb Mariew

Powierzchnia całkowita placu zabaw wraz z terenem zieleni:	3 082 m ² (w tym 357 m ²)*
Powierzchnie utwardzone (chodniki z kostki brukowej wraz z miejscami parkingowymi):	220 m ²
Powierzchnie piaskowe (pola piaskowe):	357 m ²
Powierzchnia trawiasta (ze skupinami krzewów i drzewami):	2 505 m ²

Wyposażenie obiektu:

- 3 kosze na śmieci;
- 7 ławek parkowych;
- 1 stół do gry w piłkarzyki;
- 1 ławostół do gry w szachy i grę - Chińczyk;
- 1 zestaw (bramka + kosz do koszykówki);
- 9 urządzeń zabawowych dla dzieci, w tym: domek, statek, bujak sprężynowy „pingwin”, równoważnia, karuzela tarczowa, bujak sprężynowy podwójny „konik”, huśtawka wagowa 4-osobowa, huśtawka wahadłowa podwójna,.
- ogrodzenie stalowe (80 m.b.) z furtką/bramą;
- 2 bramki stalowe i piłkochwyty;
- tablica regulaminowa.

* - w nawiasie powierzchnia placu zabaw w obrysie ogrodzenia

Lokalizacja:

8. Teren rekreacyjny z boiskami do siatkówki, koszykówki, piłki nożnej oraz placem zabaw, siłownią plenerową i placem do kalisteniki przy ul. Kopernika 10; dz. ew. nr 161/1, 161/3, 167/2, 167/3, obręb Blizne Jasińskiego

Powierzchnia całkowita terenu rekreacyjnego:	8 406 m ² (w tym 606 m ²)*
Powierzchnie utwardzone (chodniki z kostki brukowej):	185 m ²
Powierzchnie utwardzone (boisko asfaltowe do gry w koszykówkę)	200 m ²
Powierzchnie piaskowe (poła piaskowe):	850 m ² (w tym 144 m ²)**
Powierzchnia trawiasta (ze skupinami krzewów i drzewami):	7 321 m ²

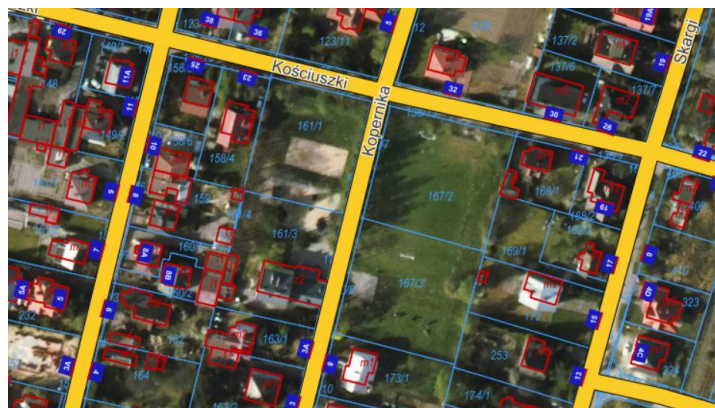
Wyposażenie obiektu:

- 3 kosze na śmieci;
- 10 ławek parkowych;
- 1 stół do gry w piłkarzyki;
- 1 stół do gry w ping-ponga;
- 1 stół do gry w szachy;
- 1 stojak na rowery;
- 2 bramki na boisku trawiastym;
- boisko do siatkówki;
- boisko do koszykówki (asfaltowe) z dwoma koszami z kratownicami;
- 11 urządzeń zabawowych dla dzieci, w tym: karuzela tarczowa, huśtawka wahadłowa pojedyncza, zestaw sprawnościowy, huśtawka wahadłowa podwójna, piaskownica kwadratowa (piasek: 2,7 m³ – 4.32 t), bujak sprężynowy „piesek”, zjeżdżalnia, zestaw statek, zestaw lokomotywa, zjeżdżalnia odkryta nr 1 na górze, zjeżdżalnia odkryta nr 22 na górze, zjeżdżalnia tubowa na górze.
- 4 dwustronne urządzenia siłowni plenerowej + 1 pojedyncze urządzenie siłowni plenerowej;
- plac do kalisteniki;
- ogrodzenie stalowe (80 m.b.) z furtką i bramą wjazdową;
- tablica regulaminowa.

* - w nawiasie powierzchnia placu zabaw w obrysie ogrodzenia

** - w nawiasie powierzchnia żwirowa placu do kalisteniki

Lokalizacja:



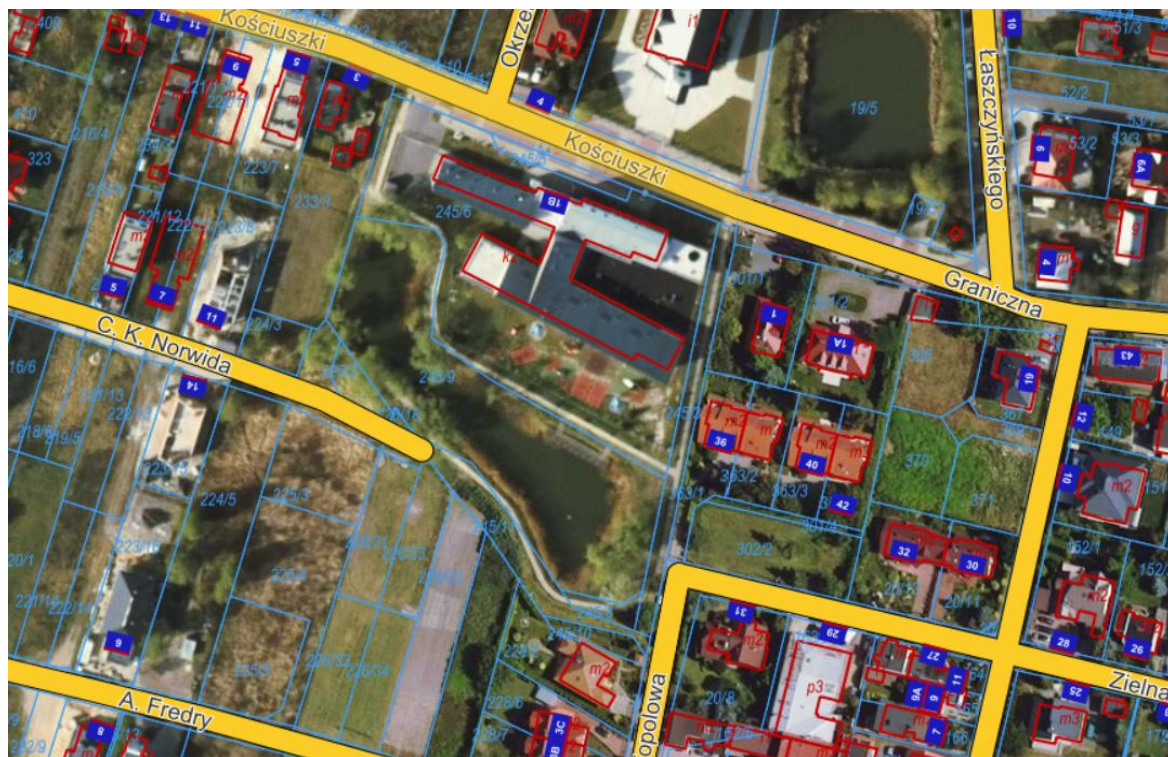
9. Teren rekreacyjny przy stawie na ul. Kościuszki; dz. ew. nr 245/9, 245/11, 245/8, 225/2, 245/6, obręb Blizne Jasińskiego

Powierzchnia całkowita terenu rekreacyjnego (bez wód stojących):	3 571 m ²
Powierzchnie utwardzone (alejki typu HanseGrand, chodniki):	680 m ²
Powierzchnie piaskowe (pola piaskowe):	0 m ²
Powierzchnia trawiasta (ze skupinami krzewów i drzewami):	2 891 m ²

Wyposażenie obiektu:

- 4 kosze na śmieci;
- 5 ławek parkowych;
- 1 pomost;
- 1 stojak na rowery;
- 1 tablica edukacyjna (stalowa);
- tablica regulaminowa;
- brak ogrodzeń, przeważająca roślinność wodna i nieplanowana.

Lokalizacja:



**10. Teren zieleni przy dwóch stawach na ul. Warszawskiej w Latchorzewie;
przy stawie nr 1: dz. ew. nr 126/1, obręb Latchorzew,
przy stawie nr 2: dz. ew. nr 113, obręb Latchorzew**

Powierzchnia całkowita terenu zieleni (bez wód stojących):	2 378 m ²
Powierzchnie utwardzone (alejki gliniasto-żwirowe):	256 m ²
Powierzchnie piaskowe (pola piaskowe):	0 m ²
Powierzchnia trawiasta (ze skupinami krzewów i drzewami):	2 122 m ²

Wyposażenie obiektu:

- 1 drewniany pomost;
- brak ogrodzeń, przeważająca roślinność wodna i nieplanowana.

Lokalizacja:



B. park gminny wraz ze znajdującymi się na jego terenie obiektami małej architektury, siłownią plenerową i placem do kalisteniki	
1. Park gminny między budynkiem Urzędu Gminy Stare Babice przy ul. Rynek 21 a ulicą Sienkiewicza; dz. ew. nr 636, 633/21, 633/8, 633/18, 638/6, 638/3, 639/1, 640/3, 640/4, 639/2, 641/2, 643/13, obręb Stare Babice	
Powierzchnia całkowita terenu parku gminnego:	15 935 m ²
Nawierzchnie utwardzone dróg:	153 m ²
Nawierzchnie utwardzone chodników (kostka brukowa):	794 m ²
Nawierzchnie utwardzone (nawierzchnie granitowe):	869 m ²
Nawierzchnie drewniane (scena, widownia, pomosty, taras widokowy):	172 m ²
Nawierzchnie utwardzone przepuszczalne (typu HanseGrand):	1 454 m ²
Powierzchnia trawiasta (bez innej roślinności):	2 007 m ²
Powierzchnia objęta przez roślinność (skupiny krzewów, rabaty kwietne, byliny i drzewa):	9 321 m ²
Powierzchnia wód stojących:	1 165 m ²
Wyposażenie obiektu: <ul style="list-style-type: none"> - 4 mostki nad ciekim wodnym wykonane w konstrukcji stalowej, z deckiem drewnianym z modrzewia syberyjskiego (wymiar zewnętrzny mostku 188 x 420 cm), stal malowana proszkowo na kolor czarny (RAL 9005); - 3 pomosty nad stawem wykonane w konstrukcji stalowej, z deckiem drewnianym z modrzewia syberyjskiego (wymiar zewnętrzny pomostu 310 x 410 cm); - scena wykonana w konstrukcji stalowej (ruszt z ceownika C120, na obwodzie ramka z ceownika C160) wraz ze schodami terenowymi oraz widownią (siedziska widowni z drewna modrzewiowego); - 4 pergole na głównym placu w konstrukcji drewnianej, belki główne o przekroju 8 x 15 cm, wymiar całkowity pergoli to 1947 x 1479 cm; - taras widokowy z przejściem na park gminny od strony ul. Sienkiewicza, wykonany w konstrukcji stalowej – schody oraz podest; - instalacja nawodnienia parku, zasilana z pomieszczenia wodomierza w budynku gminnym, gdzie zamontowane są zawory odcinające DN50; - 31 ławek (profile stalowe 80x40, drewno); - 15 koszy na śmieci (stal i drewno); 	

- 5 stojaków na rowery (profil stalowy 50x50 mm, stal nierdzewna satynowana);
- tablica informacja (wysokość od powierzchni ziemi 270 cm, profile stalowe, blacha stalowa, czarny mat, stal nierdzewna);
- nawierzchnie mineralne HanseGrand – wodoprzepuszczalne, naturalnie stabilizowane;
- obrzeża stalowe ProEdge EverEdge na granicy trawników i alei parkowej oraz trawnika i nawierzchni z kostki granitowej;
- siłownia zewnętrzna: wyciąg górny, stepper, koła tai-chi, orbitrek, orbitrek 2, trenażer;
- plac do kalisteniki: barierki, podpory, drążki;
- pomnik Bohuna i Wołodyjowskiego z nawierzchnią z gryzu w obrysie 3,5 x 5,5 m;
- 3 tablice regulaminowe.

Przekrój gatunkowy roślinności w parku gminnym:

1. Drzewa: jodła pospolita, cyprysik nutkajski, świerk pospolity 'Acrocona', sosna himalajska, sosna kosodrzewina, klon strzępiastokory, klon czerwony 'Red Sunset', brzoza papierowa, grab pospolity 'Pendula', judaszowiec chiński, buk pospolity 'Purpurea Pendula', platan klonolistny, olsza czarna, wiąz (łącznie ok. 135 drzew).

2. Krzewy: głowocis pestkowaty, jałowiec pospolity, jałowiec łuskowy, berberys Thunberga (w liczbie ponad 900 szt.), budleja Dawida, dereń biały, hortensja drzewiasta, hortensja ogrodowa, hortensja bukietowa, runianka japońska, lawenda wąskolistna, azalia, różanecznik 'Azurra', różanecznik 'Lauretta', tawuła japońska (w liczbie ponad 900 szt.), tawuła gęstokwiatowa, tawuła nipponńska, lilak Meyera, krzewuska cudowna, ognik szkarłatny;

3. Byliny: Acena drobnolistna, krwawnik pospolity, podagrycznik pospolity, przywrotnik ostroklapowy, kopytnik pospolity, tawułka chińska, trzcinnik ostrokwiatowy 'Overdam', konwalia majowa, śmiełek darniowy, naparstnica purpurowa, kostrzewa Gautiera, funkia 'Sum and Substance', imperata cylindryczna 'Red Baron', łubin trwały, miskant chiński, miskant olbrzymi, proso różgowate, szalwia omszona, fiołek pachnący;

4. Pnącza: róża pnąca FLAMENTANZ, flicynia chińska 'Prolific'

5. Róże: rosa 'Fairy Dance' (w liczbie ponad 1000 szt.), rosa 'Yhe Fairy', rosa rugosa 'Hansa', rosa rugosa 'Moje Hammarberg', Rosa 'Graham Thomas'

Lokalizacja:



