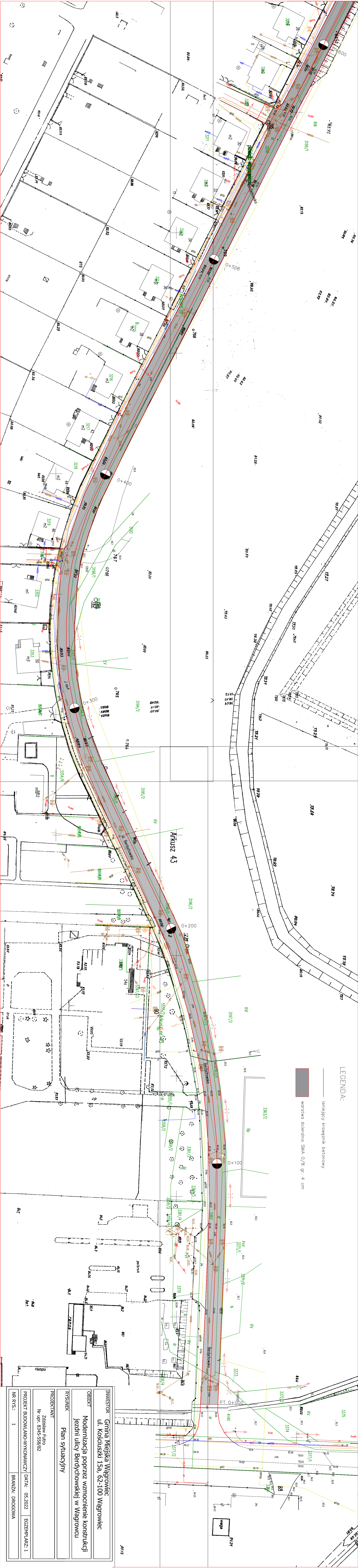


LEGENDA:

— istniejący krawężnik betonowy

■ warstwa ściernoda SMA 0/8 gr. 4 cm



INWESTOR	Gmina Miejska Wągrowiec ul. Kościuszki 15a, 62-100 Wągrowiec
OBJEKT	Modernizacja poprzez wzmocnienie konstrukcji jezdni ulicy Berdychowskiej w Wągrowcu
RYSUUNEK	Plan sytuacyjny
PROJEKTANT	Zdzisław Futro Nr upr. 8345-558/82
PROJEKT BUDOWLANO-WYKONAWCZY	DATA: 05.2022 EGZEMPLARZ: 1
NR RYS.: 1	BRANŻA: DROGOWA