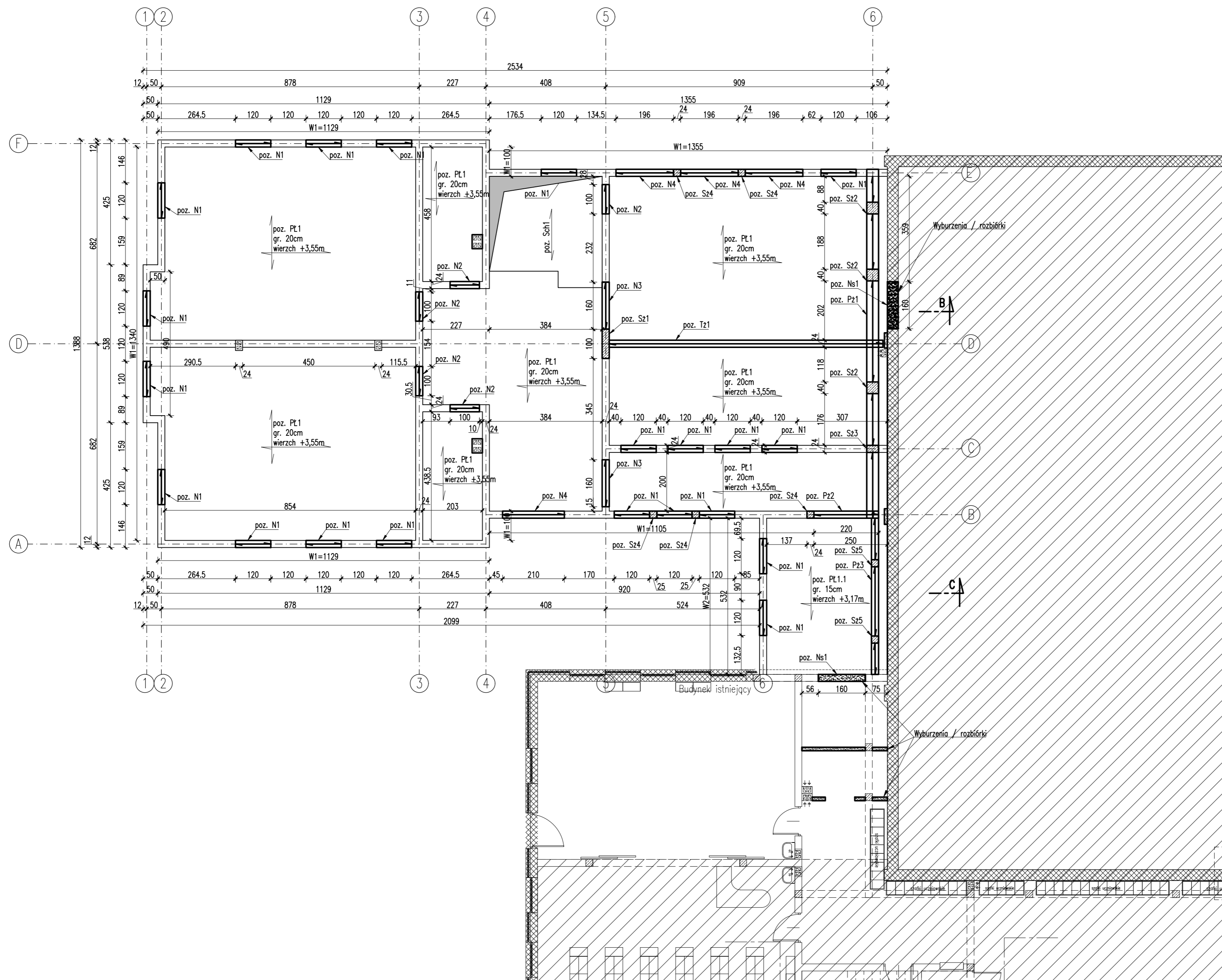


# Rzut konstrukcji parteru

## Skala 1:100



- OZNACZENIA:**
- N1 – nadproże prefabrykowane 2xL19 N/150
  - N2 – nadproże prefabrykowane 2xL19 N/130
  - N3 – nadproże prefabrykowane 2xL19 N/190
  - N4 – nadproże prefabrykowane 2xL19 N/240
  - Ns1 – nadproże stalowe w ścianie istniejącej
  - Ns2 – nadproże stalowe w ścianie istniejącej
  - W1-W4 – wieniec żelbetowy
  - T21 – tarcza żelbetowa
  - P21-P25 – podciąg żelbetowy
  - S21-S27 – słup żelbetowy
  - Sch1, Sch2 – schody żelbetowe
  - PL1-PI2 – strop prefabrykowany typu filigran, zbrojenie prefabrykatu i grubość stropu według projektu dostawcy konstrukcji
  - S11 – słup drewniany 16x16cm
  - Ss1-Ss11 – ścianka stołcowa
  - PI1 – płatek drewniana 16x16cm

▨ – ściany do rozbiórki

- Uwagi:**
1. Beton C20/25 (B25), stal A-IIIIN (RB500W) i A-O (St0S), otulenie 3cm.
  2. Zbrojenie wienców, słupów, podciągów, schodów, stropu, nadproży żelbetowych wg rysunków konstrukcyjnych.

Uwaga! Rozpowszechnianie, powielanie, udostępnianie oraz wszelkie zmiany bez zgody autora projektu są niedopuszczalne i chronione ustawowo (dz. U. nr 24 poz.83 z dnia 04.02.1994r.)

**BIURO OBSŁUGI INWESTYCJI BUDOWLANYCH**  
**BL PROJEKT** **Ludwik Breza**  
 ul. Gdańska 42, 83-330 ŻUKOWO, email: biuro@blprojekt.pl, www.blprojekt.pl  
 biuro: 602272257 tel.kom: 602783915

OBIEKT/BUDOWA:	ROZBUDOWA I PRZEBUDOWA SZKOŁY PODSTAWOWEJ W PĘPOWIE		
DATA:	INWESTOR:	Szkoła podstawowa im. ppłk K. Wickiego, Pępowa ul. Gdańska 117	
12/2020	LOKALIZACJA:	dz. nr 26/3, Pępowa, gmina Żukowo	
SKALA:	FAZA:	TYTUŁ:	Rzut konstrukcji parteru
1:100	P. Techniczny	Konstrukcja	
NR RYS:	Projektował:	mgr inż. Ludwik Breza nr upr: POM/0078/PWOK/07	
K02	Sprawił:	mgr inż. Marek Czapiński nr upr: POM/0209/POOK/04	
NR STR. 49	Opracował:	mgr inż. Krzysztof Lewandowski	