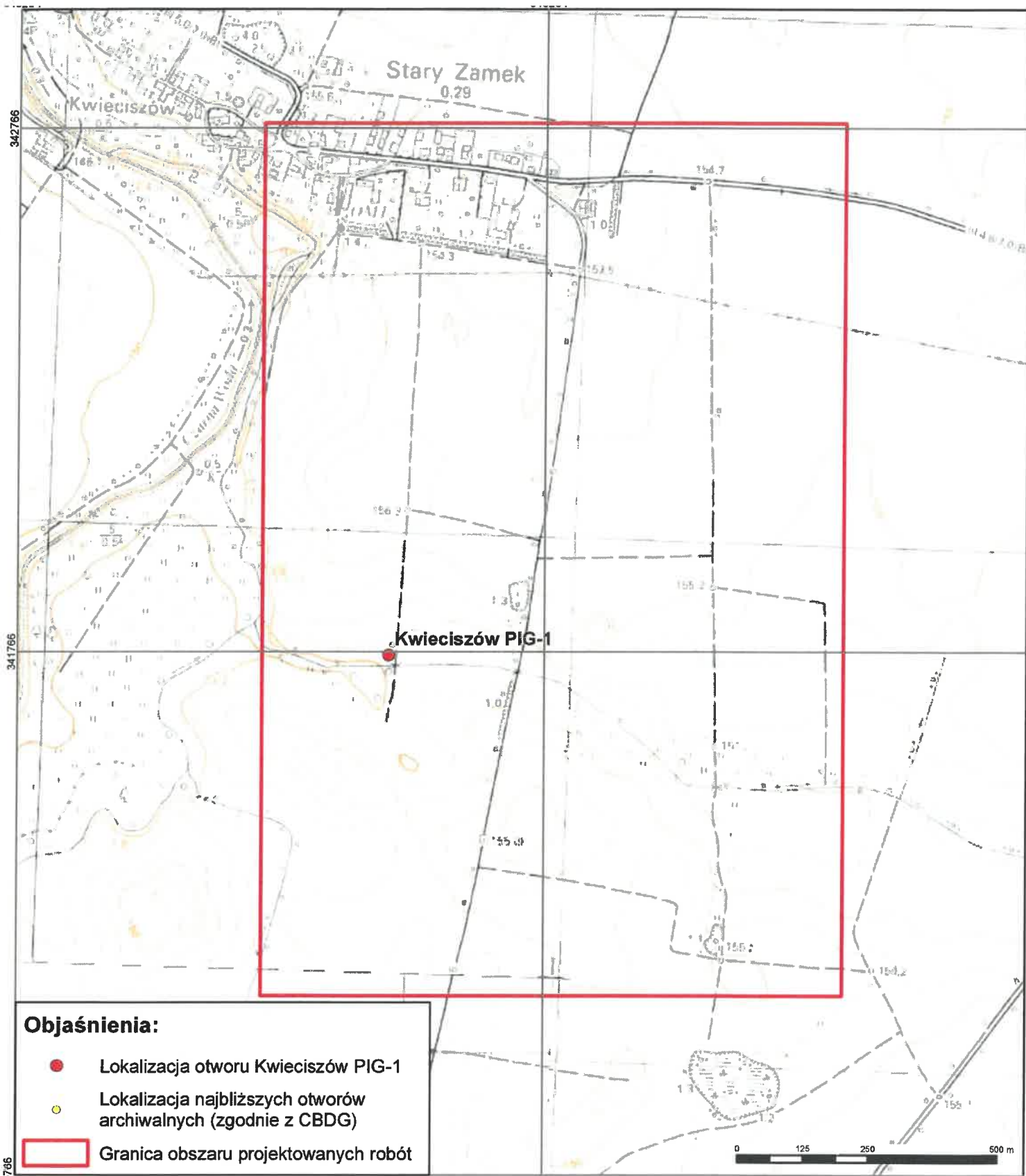



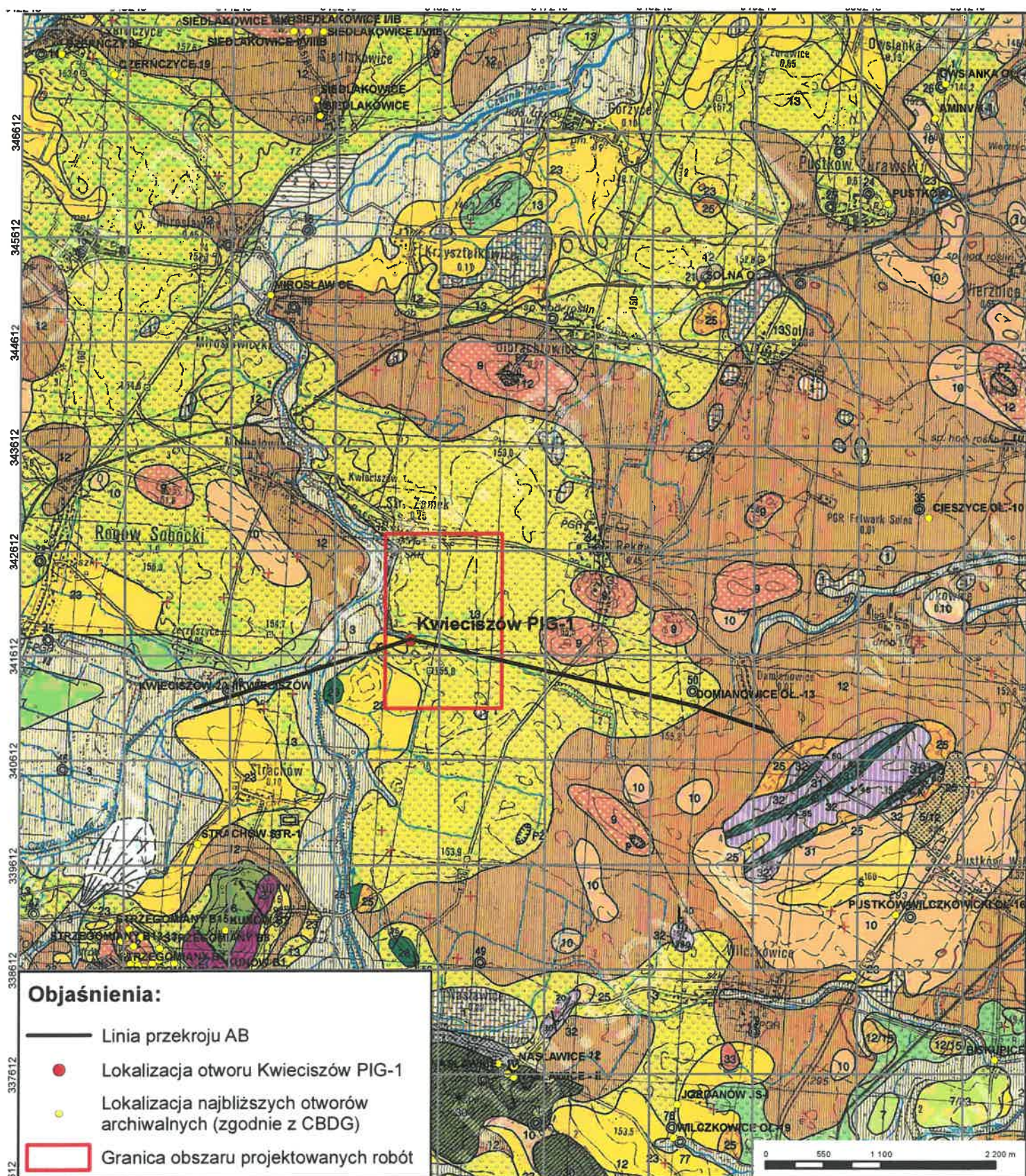
Wnioskodawca:			
	Państwowy Instytut Geologiczny Państwowy Instytut Badawczy ul. Rakowiecka 4, 00-975 Warszawa		
Tytuł opracowania:	Projekt robót geologicznych na wykonanie otworu badawczego Kwieciszów PIG-1		
Tytuł załącznika:	Mapa topograficzna rejonu planowanych robót		
Nr załącznika:	1	Układ wsp. PUWG 1992	Skala 1:25 000
Autor załącznika:	Iwona Sieniawska		




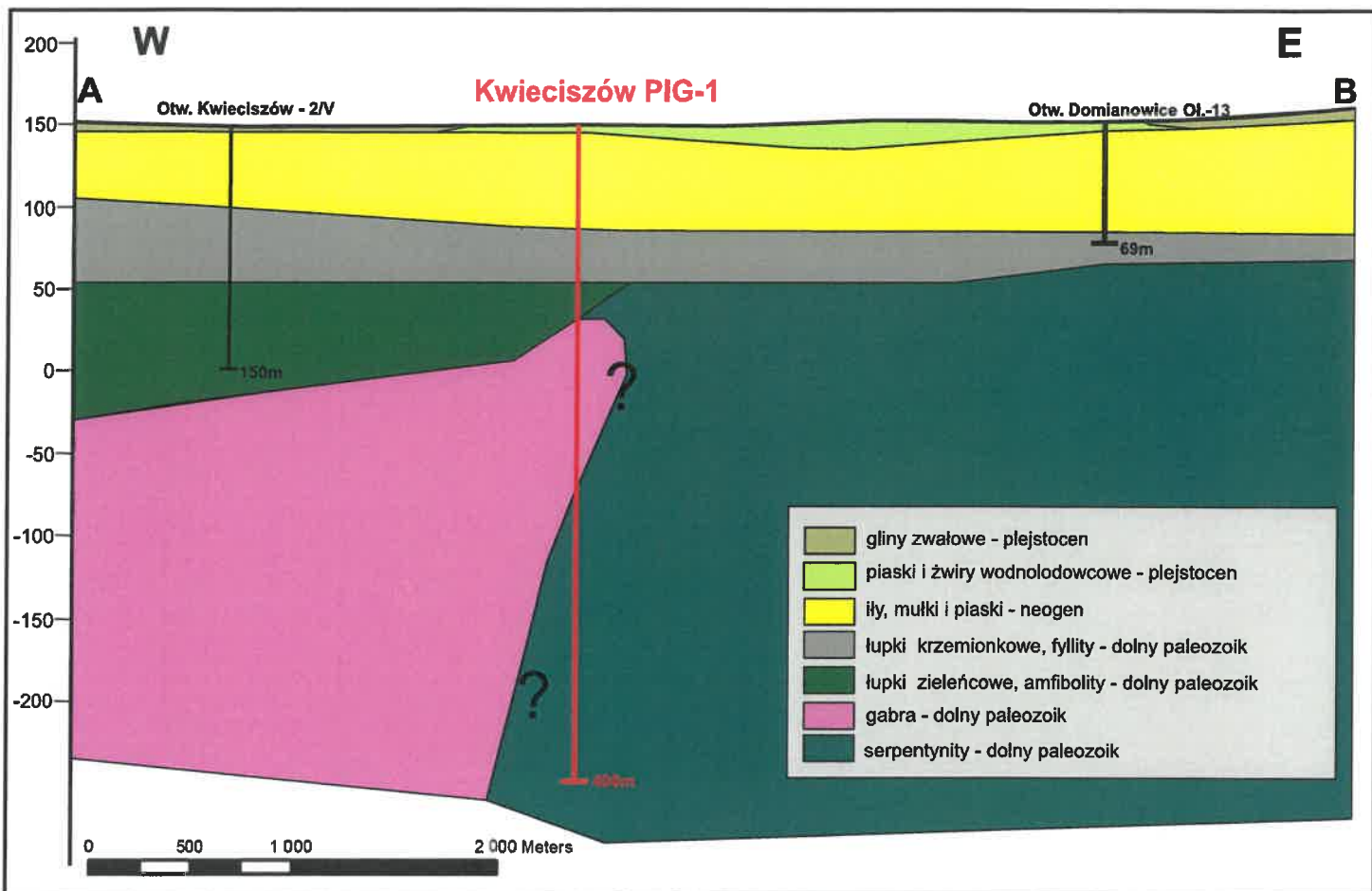
Objaśnienia:

- Lokalizacja otworu Kwieciszów PIG-1
- Lokalizacja najbliższych otworów archiwalnych (zgodnie z CBDG)
- Granica obszaru projektowanych robót

Wnioskodawca:			
	Państwowy Instytut Geologiczny Państwowy Instytut Badawczy ul. Rakowiecka 4, 00-975 Warszawa		
Tytuł opracowania:	Projekt robót geologicznych na wykonanie otworu badawczego Kwieciszów PIG-1		
Tytuł załącznika:	Mapa sytuacyjno-wysokościowa rejonu planowanych robót		
Nr załącznika:	2	Układ wsp. PUWG 1992	Skala 1:10 000
Autor załącznika:	Iwona Sieniawska		




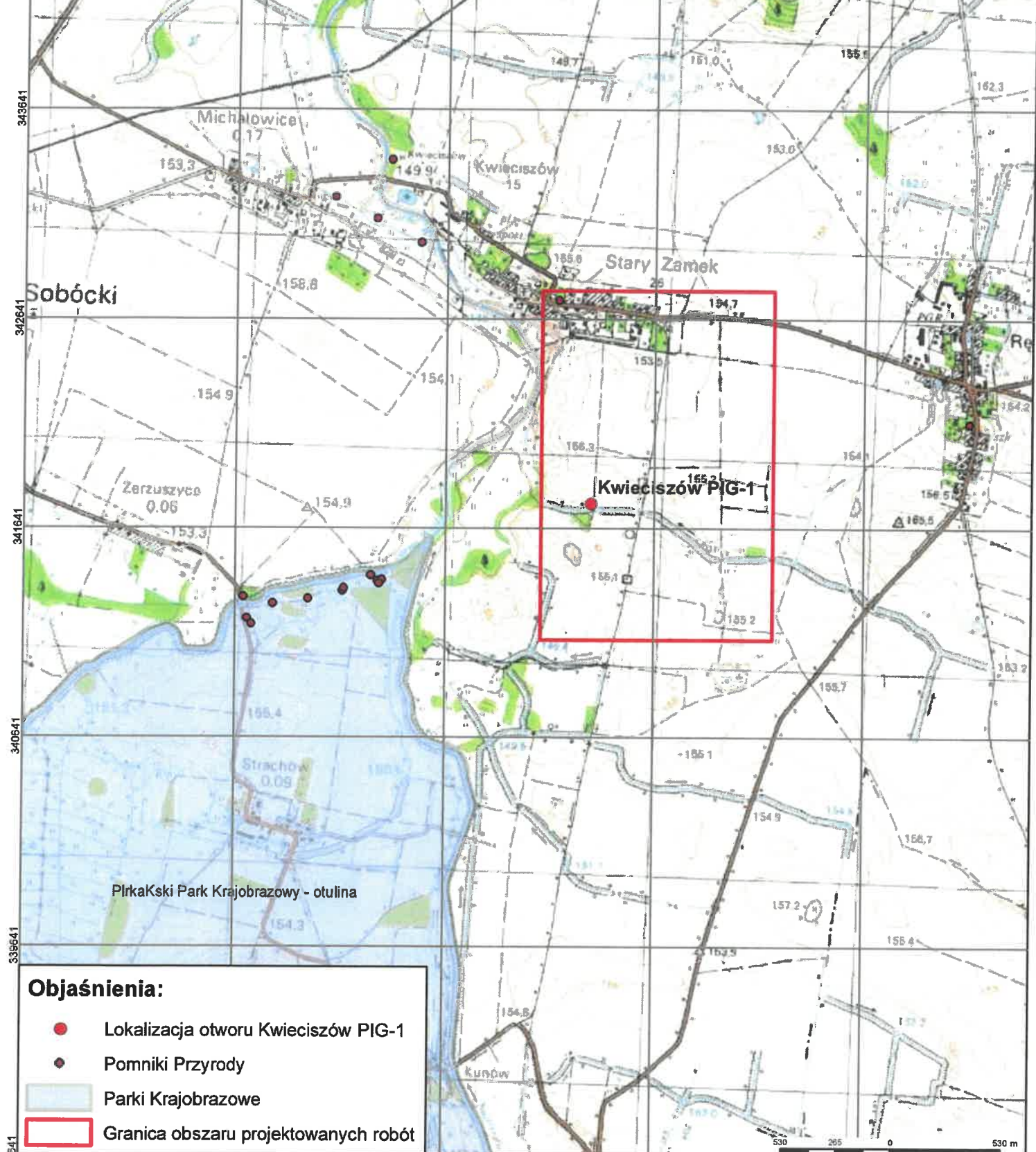
Wnioskodawca:	 Państwowy Instytut Geologiczny Państwowy Instytut Badawczy ul. Rakowiecka 4, 00-975 Warszawa		
	Tytuł opracowania: Projekt robót geologicznych na wykonanie otworu badawczego Kwieciszów PIG-1		
Tytuł załącznika:	Lokalizacja planowanych robót na tle Szczegółowej Mapy Geologicznej Polski ark. Jordanów		
Nr załącznika:	3	Układ wsp. PUWG 1992	Skala 1:50 000
Autor załącznika:	Iwona Sieniawska		




Wnioskodawca:		Państwowy Instytut Geologiczny Państwowy Instytut Badawczy ul. Rakowiecka 4, 00-975 Warszawa
Tytuł opracowania:	Projekt robót geologicznych na wykonanie otworu badawczego Kwieciszów PIG-1	
Tytuł załącznika:	Przekrój geologiczny rejonu planowanego otworu wiertniczego Kwieciszów PIG-1	
Nr załącznika:	4	
Autor załącznika:	Iwona Sieniawska	

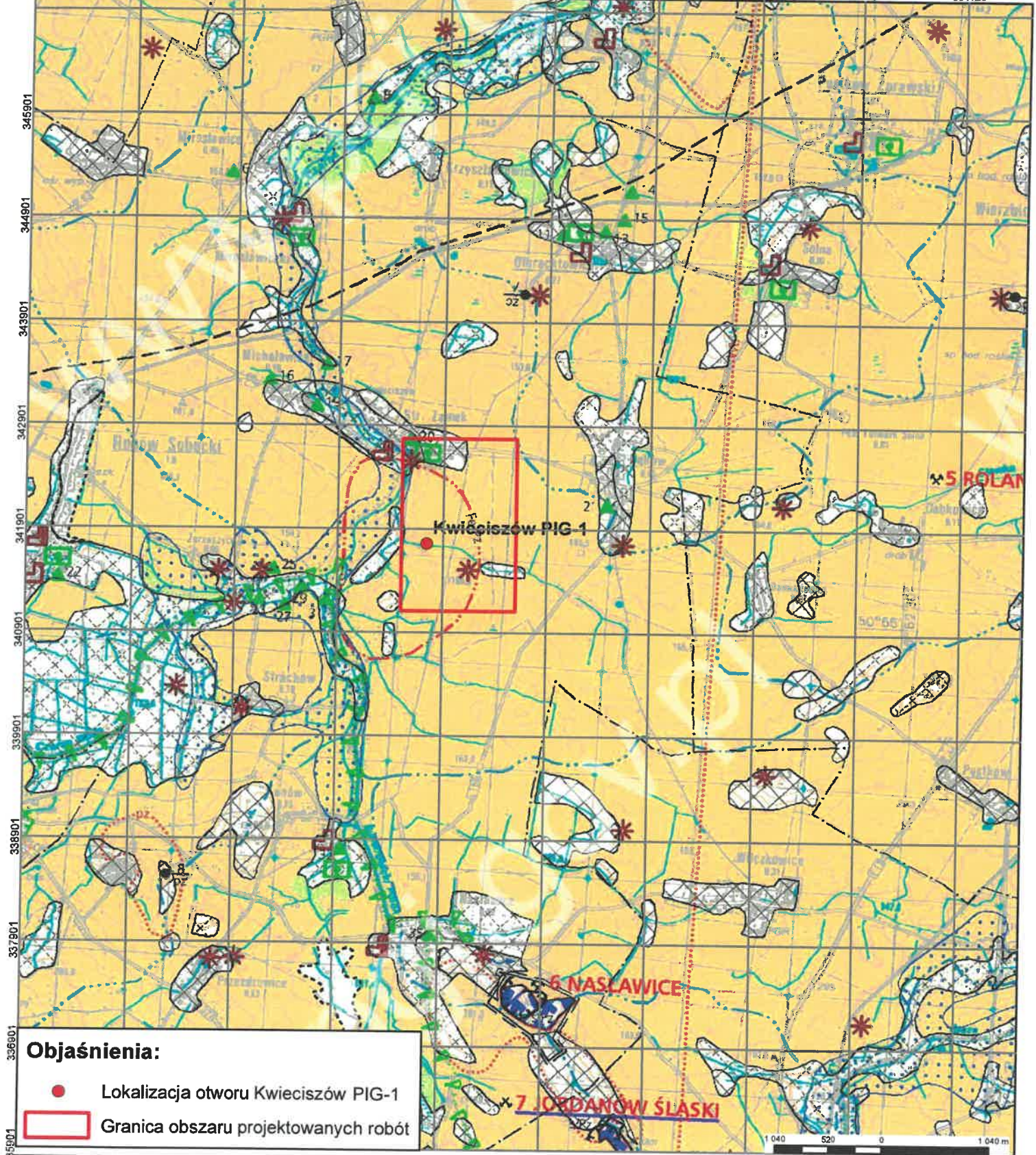
Głębokość	Przewidywana litologia	Stratygrafia	Poziomy wodonośne	Konstrukcja otworu	Rodzaj płuczki	Narz. wiertn.	Uwagi
	piaski i żwiry wodnolodowcowe	plejstocen	▽	rura 9 5/8"		gryzer 311mm	
50	ity, mułki i piaski	neogen	▽	rura 6 5/8"		gryzer 216mm	
100	łupki krzemionkowe, fyllity	dolny paleozoik			bentonitowa/polimerowa	koronka diamentowa 132mm	w przypadku konieczności zabudowy rur 5" dalsze wiercenie obywać się będzie średnicą 93mm
150	łupki zieleńcowe, amfibolity						
200	gabry serpentynty						
250							
300				rura 5"			
350							
400							
				konstrukcja otworu w zależności od warunków geologiczno-technicznych może ulec zmianie; ostateczną konstrukcję zatwierdzi geolog nadzoru oraz KRZ			

Wnioskodawca:	 Państwowy Instytut Geologiczny Państwowy Instytut Badawczy ul. Rakowiecka 4, 00-975 Warszawa	
	Projekt robót geologicznych na wykonanie otworu badawczego Kwieciszów PIG-1	
Tytuł opracowania:	Przewidywany profil geologiczny otworu i konstrukcja otworu Kwieciszów PIG-1	
Tytuł załącznika:	5	
Nr załącznika:	Iwona Sieniawska	
Autor załącznika:	Iwona Sieniawska	




- Objaśnienia:**
- Lokalizacja otworu Kwieciszów PIG-1
 - Pomniki Przyrody
 - Parki Krajobrazowe
 - Granica obszaru projektowanych robót

Wnioskodawca:	 Państwowy Instytut Geologiczny Państwowy Instytut Badawczy ul. Rakowiecka 4, 00-975 Warszawa		
Tytuł opracowania:	Projekt robót geologicznych na wykonanie otworu badawczego Kwieciszów PIG-1		
Tytuł załącznika:	Mapa topograficzna rejonu planowanego otworu wiertniczego Kwieciszów PIG-1 z zaznaczonymi obszarami chronionymi.		
Nr załącznika:	6	Układ wsp. PUWG 1992	Skala 1:50 000
Autor załącznika:	Iwona Sieniawska		



Objaśnienia:

- Lokalizacja otworu Kwieciszów PIG-1
- Granica obszaru projektowanych robót

Wnioskodawca:		Państwowy Instytut Geologiczny Państwowy Instytut Badawczy ul. Rakowiecka 4, 00-975 Warszawa		
Tytuł opracowania:	Projekt robót geologicznych na wykonanie otworu badawczego Kwieciszów PIG-1			
Tytuł załącznika:	Lokalizacja planowanego otworu wiertniczego Kwieciszów PIG-1 na tle Mapy Geośrodowiskowej Polski, arkusz Jordanów			
Nr załącznika:	7	Układ wsp. PUWG 1992	Skala 1:50 000	
Autor załącznika:	Iwona Sieniawska			

OBJAŚNIENIA

ZŁOŻA KOPALIN ORAZ PERSPEKTYWY I PROGNOZY ICH WYSTĘPOWANIA



serpentynty

8 ROCHOWICE nazwa złoża niekonfliktowego

1 KAMIONNA nazwa złoża konfliktowego

--- granica obszaru perspektywicznego

.....Wb..... granica obszaru lub linia profilu o negatywnych wynikach rozpoznania (Wb - rodzaj kopaliny)



wyrobisko (symbol lub zarys wyrobiska)



kopalnia czynna



punkt występowania kopaliny (1 - numer karty informacyjnej punktu, 0 - rodzaj kopaliny)

WODY POWIERZCHNIOWE I PODZIEMNE

Przebieg działu wodnego wg "Mapy podziału hydrograficznego Polski" IMGW:



drugiego rzędu



trzeciego rzędu



czwartego rzędu



zasięg terenów zalanych - powódź 1997 roku

WARUNKI PODŁOŻA BUDOWLANEGO



korzystne

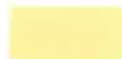


niekorzystne, utrudniające budownictwo

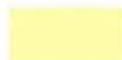


obszary niewaloryzowane

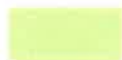
OCHRONA PRZYRODY, KRAJOBRAZU I ZABYTKÓW KULTURY



grunty rolne (klasy I-IVa użytków rolnych)



łąki na glebach pochodzenia organicznego



lasy



granica parku krajobrazowego i skrót jego nazwy
(SPK - Śląski Park Krajobrazowy,
PKDB - Park Krajobrazowy Dolina Bystrzycy)



granica strefy ochronnej parku krajobrazowego



domnik orzyrocy żywej



użytek ekologiczny o powierzchni < 5 ha



park wiejski (podworski) objęty ochroną konserwatorską

Zabytkowe obiekty chronione:



granica rezerwatu archeologicznego



granica zabytkowego zespołu architektonicznego



stanowisko archeologiczne



sakralne



architektoniczne

INFORMACJE DODATKOWE



granica powiatu



granica gminy, miasta



oś projektowanej autostrady

STAROSTA POWIATU WROCŁAWSKIEGO
ul. Tadeusza Kościuszki 131
50-440 Wrocław

(nazwa organu wydającego dokument)

Województwo: **dolnośląskie**

Powiat: **wrocławski**

Jednostka ewidencyjna: **022307_5, Sobótka - obszar wiejski**

Obręb ewidencyjny: **0015, Stary Zamek**



UPROSZCZONY WYPIS Z REJESTRU GRUNTÓW

sporządzono dnia: 27-06-2023 07:34:48

Nr jednostki rejestrowej: **G177**

Osoby: **1**

Udział Forma władania	Dane osoby fizycznej / instytucji
1/1 własność	Żaba Edward Grzegorz (Stanisław, Maria) PESEL: 61120205234 adres: ul. Parkowa 16, 55-050 Ręków

Działki ewidencyjne: **1**

UWAGA: Liczba wszystkich działek w tej jednostce rejestrowej wynosi: **2**

Numer działki Identyfikator	Adres	Powierzchnia [ha]	Użytek i klasa bonitacyjna		Nr KW lub inne dokumenty
			Oznaczenie	Pow. [ha]	
57 022307_5.0015.57	Stary Zamek	9.28	RI R1lla	7.06 2.22	WR1K/00325458/9
Razem powierzchnia działek [ha]:		9.28	ha		
Słownie:		dziewięć hektarów dwadzieścia osiem arów			

Powierzchnia całej jednostki rejestrowej: **9.5600** (dziewięć hektarów pięć tysięcy sześćset metrów kwadratowych)

Oznaczenia użytków i klas
RI - Grunty orne
R1lla - Grunty orne

Sporządził(a): **Klaudia Majewska**



z up: Starosty
Anna Piłrzyńska
Starszy Geodeta

27-06-2023

(imię i nazwisko osoby reprezentującej organ
lub osoby upoważnionej przez organ: data i podpis)

Wnioskodawca:		Państwowy Instytut Geologiczny Państwowy Instytut Badawczy ul. Rakowiecka 4, 00-975 Warszawa
Tytuł opracowania:	Projekt robót geologicznych na wykonanie otworu badawczego Kwieciszów PIG-1	
Tytuł załącznika:	Wypis z rejestru gruntów.	
Nr załącznika:	8	
Autor załącznika:	Iwona Sieniawska	