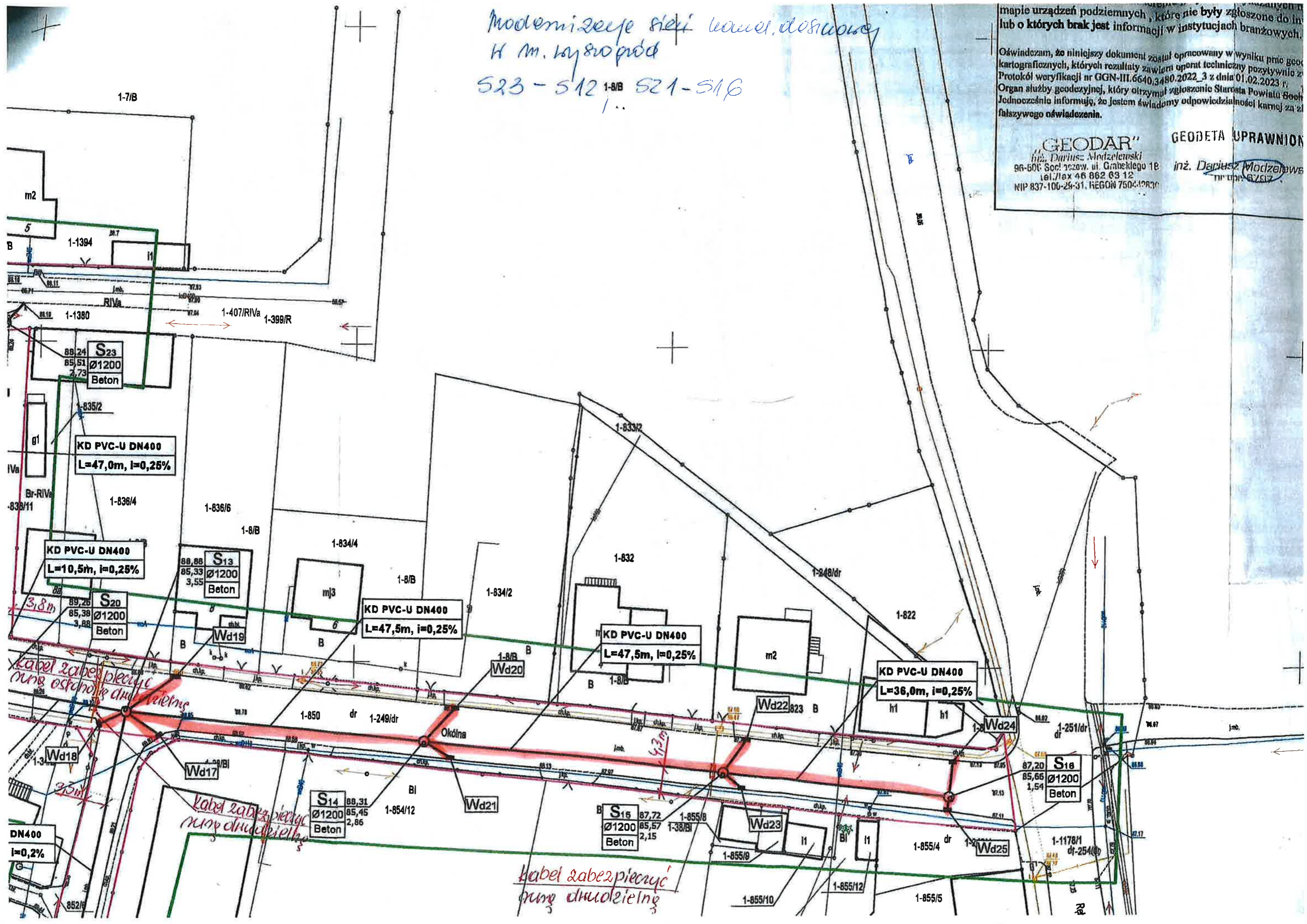


Modernizacja sieci kanalizacyjnej  
 H m. Łąsko  
 523-512 1-8/B 521-516

mapie urządzeń podziemnych, które nie były zgłoszone do in-  
 lub o których brak jest informacji w instytucjach branżowych.

Oświadczam, że niniejszy dokument został opracowany w wyniku prac geod-  
 kartograficznych, których rezultaty zawiera opisanie techniczne poświadczono z  
 Protokół weryfikacji nr GGN-III.6640.3480.2022\_3 z dnia 01.02.2023 r.  
 Organ służby geodezyjnej, który otrzymał zgłoszenie Starosta Powiatu Soch-  
 Jednocześnie informuję, że jestem świadomy odpowiedzialności karnej za za-  
 fałszywego oświadczenia.

**GEODAR** GEODETA UPRAWNIENI  
 inż. Dariusz Młodziejewski  
 96-501 Soch. rzecz. ul. Grabskiego 1B inż. Dariusz Młodziejewski  
 tel./fax 46 862 63 12  
 NIP 837-106-29-31. REGON 750449930







5806650  
7444650

*Kabel zabezpřevážně  
nung okudatelny*

*Kabel zabezpřevážně  
nung okudatelny*

*Kabel zabezpřevážně  
nung okudatelny*

*Kabel zabezpřevážně  
nung osdholny dle dle 1200*

KD PVC-U DN400  
L=35,0m, f=0,2%

KD PVC-U DN400  
L=35,0m, f=0,2%

KD PVC-U DN400  
L=54,0m, f=0,2%

KD PVC-U DN400  
L=21,5m, f=0,25%

KD PVC-U DN400  
L=10,5m, f=0,25%

KD PVC-U DN400  
L=47,0m, f=0,25%

KD PVC-U DN400  
L=3,0m, f=0,25%

S10  
Ø1200  
Betón

S11  
Ø1200  
Betón

S1  
Ø1200  
Betón

S20  
Ø1200  
Betón

S22  
Ø1200  
Betón

S23  
Ø1200  
Betón

1-284/RV1a

Okólna

1-95112

1-8394

1-103/RV1a

1-8397

1-4/B

1-401/RV1a

1-4/B

1-8398

WD27

WD26

WD25

WD24

WD23

WD22

WD21

WD20

WD19

WD18

WD17

WD16

WD15

WD14

WD13

WD12

1-351B

1-351A

1-351C

1-351D

1-351E

1-351F

1-351G

1-351H

1-351I

1-351J

1-351K

1-351L

1-351M

1-351N

1-351O

1-351P

1-351Q

1-351R

1-351S

1-351T

1-351U

1-351V

1-351W

1-351X

1-351Y

1-351Z