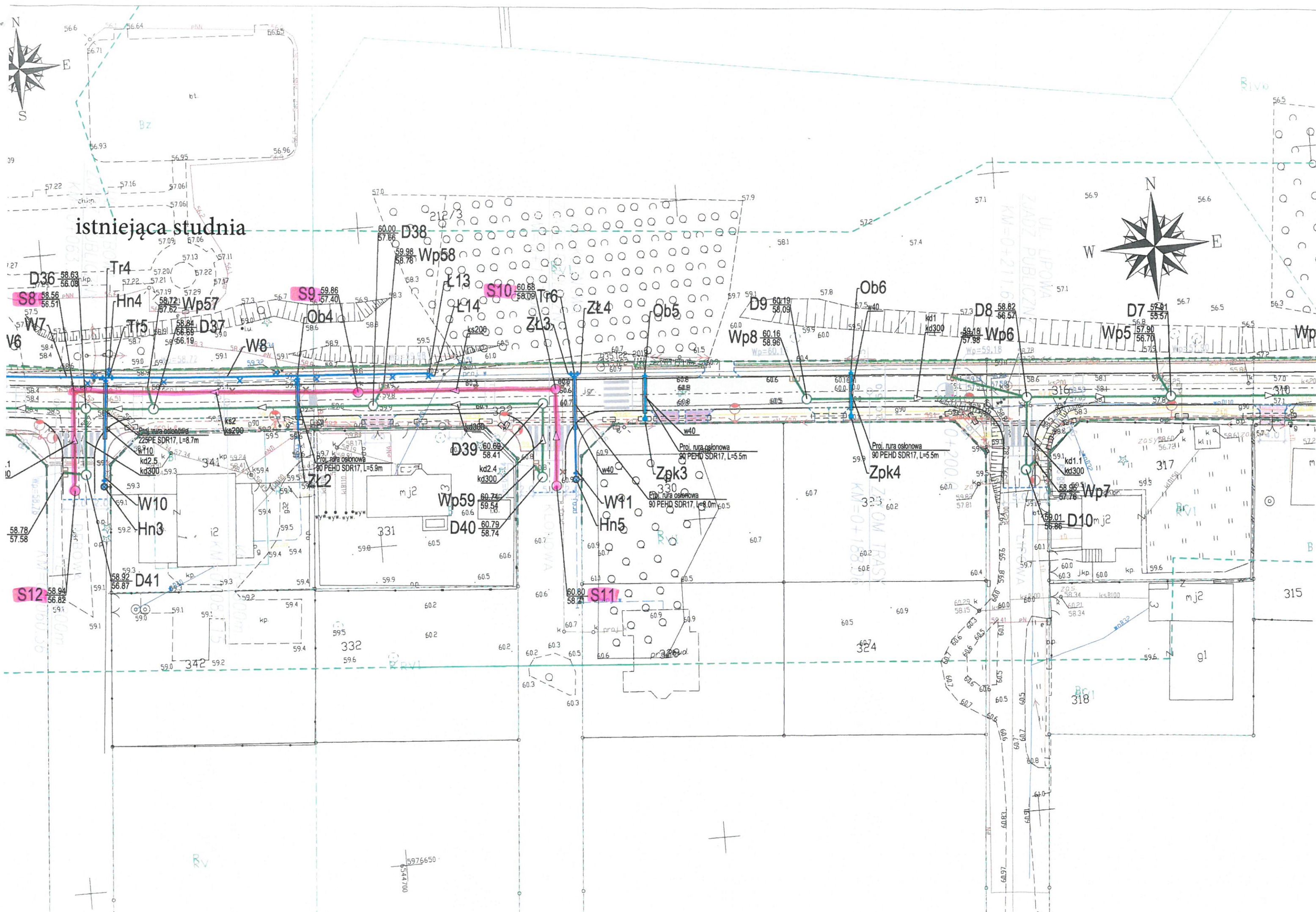
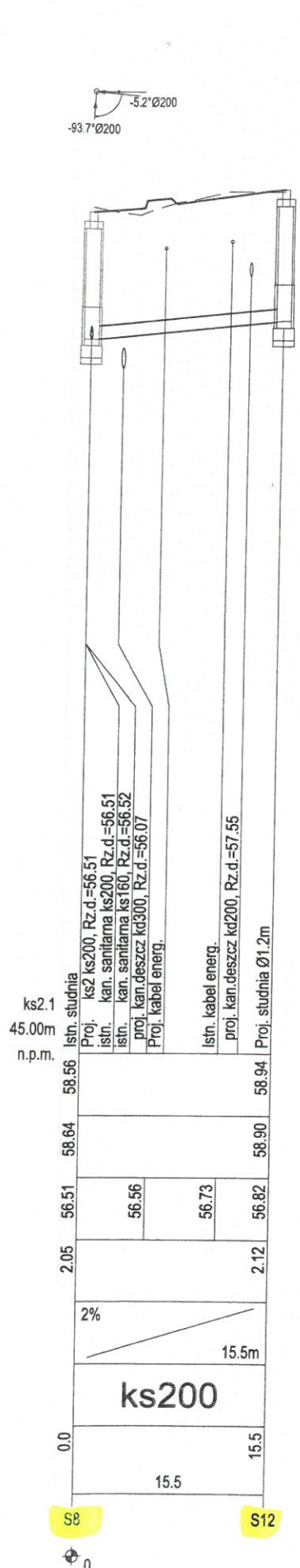
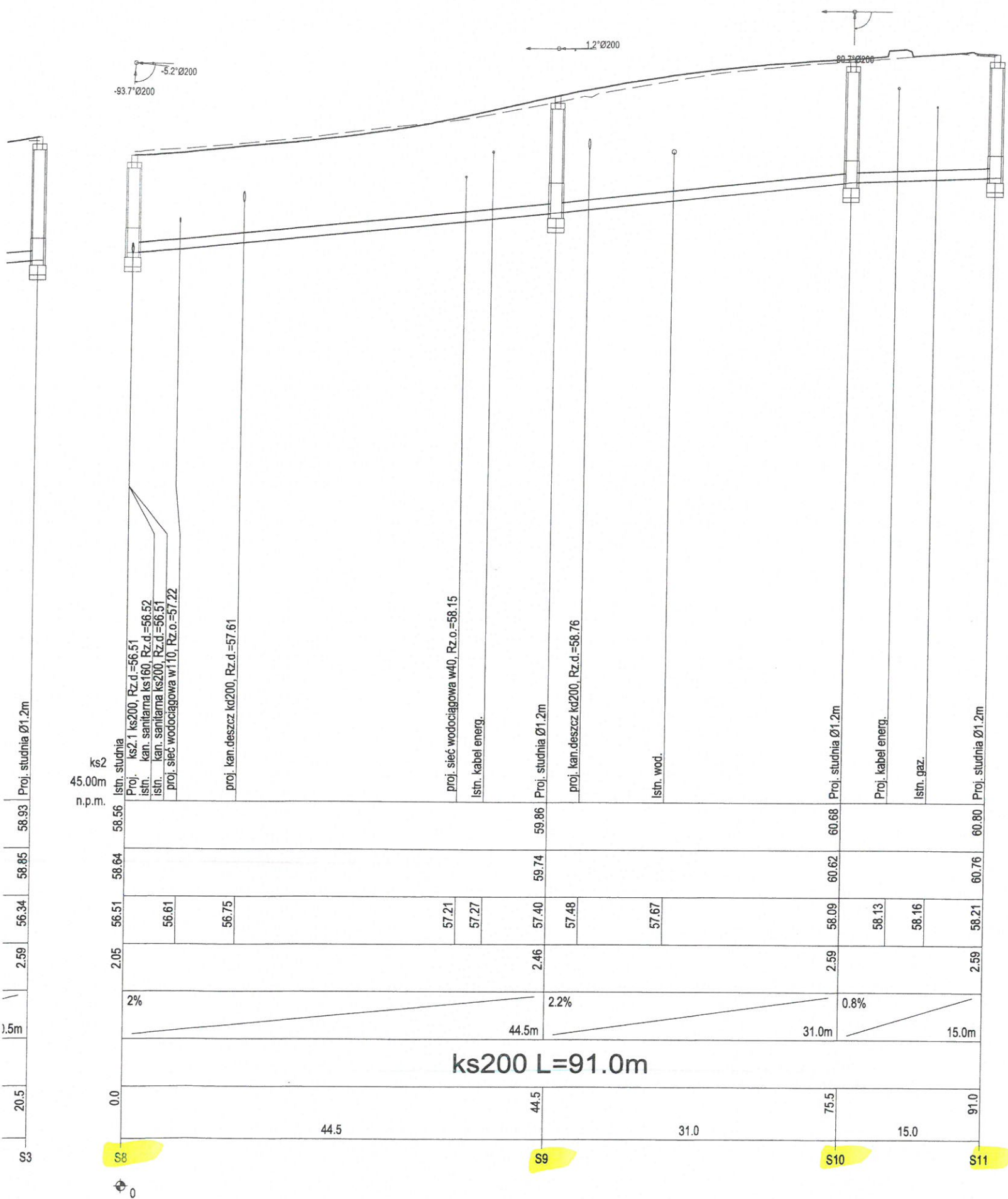


istniejąca studnia



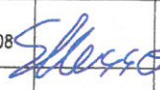


**OZNACZENIA**

ter. istniejący - - - - -  
 ter. projektowany ———

**UWAGA:**

Rzędne sieci ciśnieniowych wymagają potwierdzenie ze względu na brak ich dokładnej inwentaryzacji na mapach.  
 Rzędne istniejących sieci krzyżujących się z projektowanymi jak i istniejące sieci do przepięcia wymagają potwierdzenia na etapie realizacji robót poprzez wykonanie przekopów kontrolnych.

Pracownia Projektowa PROMAR 83-130 Pelplin Rożental ul. Bielańska 8			
Zadanie: BUDOWA UL. OKONIEWSKIEGO I BIELAWSKIEJ W m. ROŻENTAL WRAZ Z PRZEBUDOWĄ SKRZYŻOWANIA ULIC BIELAWSKIEJ, LIMANOWSKIEGO, PASIERBA I ULICY KDL			
Inwestor :		GMINA PELPLIN PLAC GRUNWALDZKI 1 83-130 PELPLIN	
Stadium:		PROJEKT WYKONAWCZY	
Tytuł rys.:		SIECI WODNO KANALIZACYJNE PROFILE SIECI KAN. SANITARNEJ	
Projektował :	mgr inż. Stanisław Hasse	POM/0204/POOS/08	 Skala: 1:100/500 Nr rys. WKS KD03.01
Sprawdził :	mgr inż. Paweł Bieschke	POM/0031/POOS/07	
			Data: 12-2019