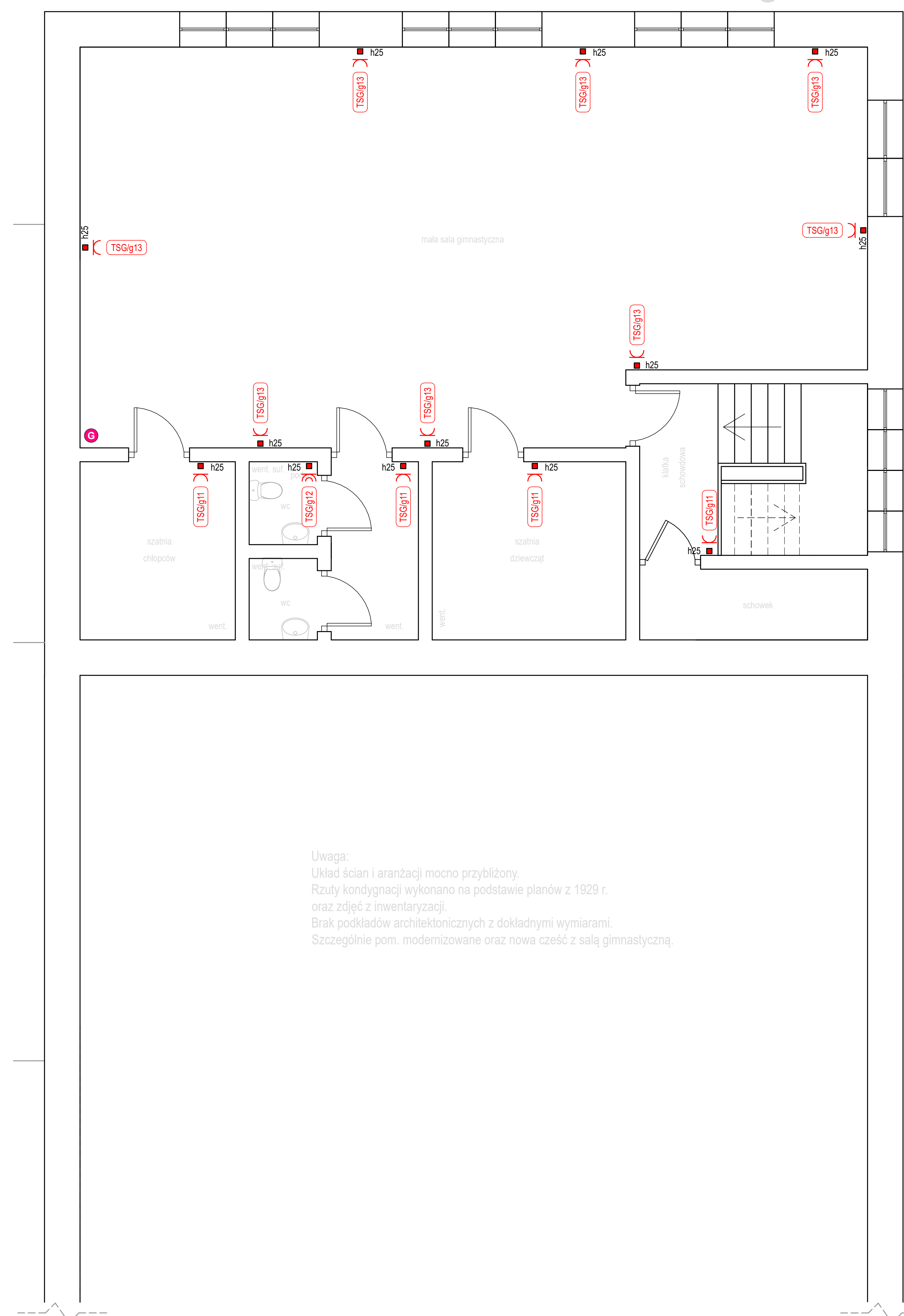
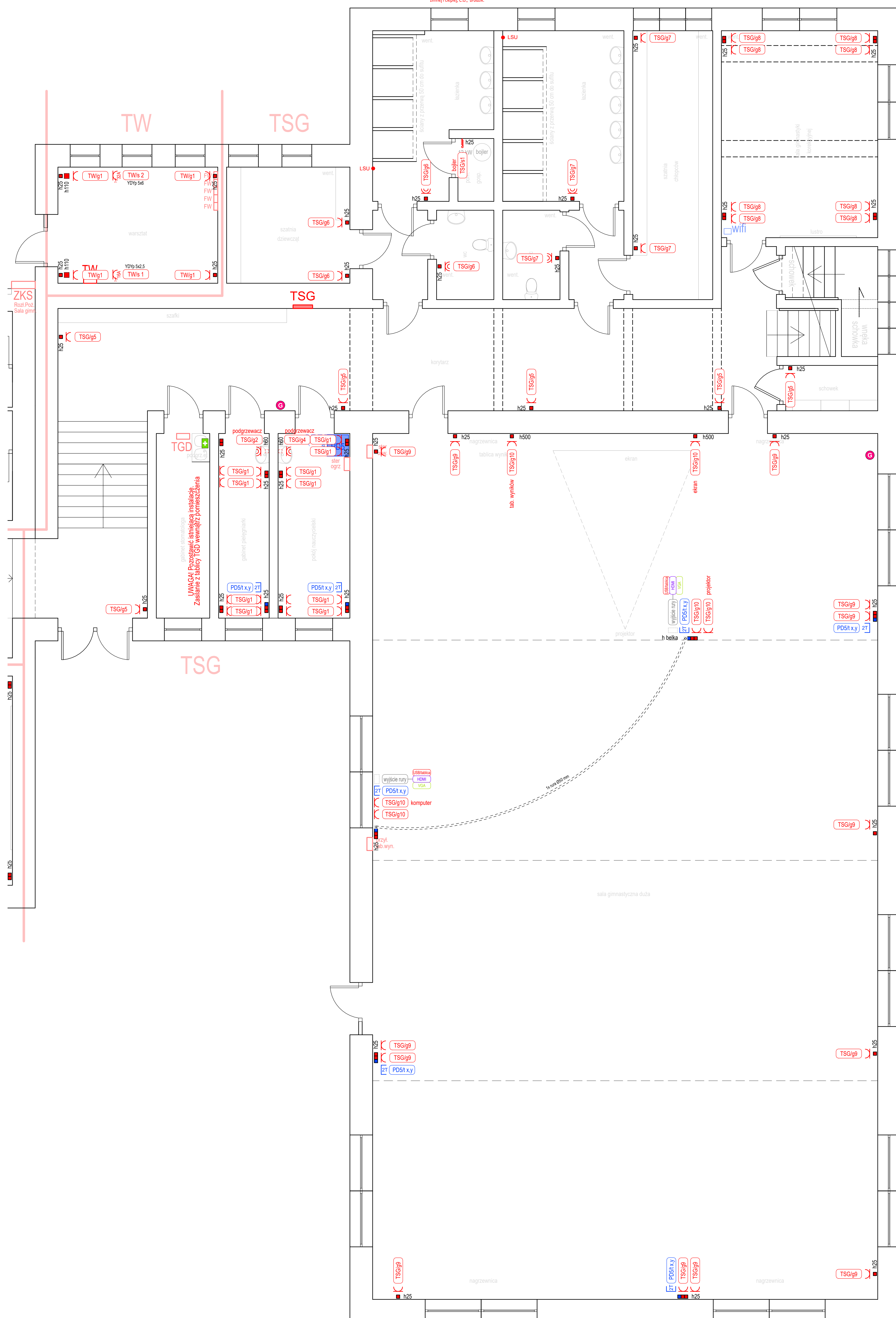









Parter


Pietro

LSU
W łazienkach wykonać lokalne połączenie wyrównawcze, zamontować lokalną szynę uziemiającą (LSU) wykonaną jako puszkę rozgałęźną hermetyczną z zaciskiem wielokrotnym mosiężnym. Lokalny zacisk uziemiający łączy ze sobą przewodami $LY\ 4\ mm^2$ p/t przewód ochronny PE, metalową armaturę i rury wod. zimnej i ciepłej, C.D. - brodzik.



Legenda

-  Gniazdo 230V, ogólnego przeznaczenia
 -  Gniazdo 230V, IP44
 -  Gniazdo laboratoryjne (białowe) 6112 V
 -  Gniazdo komputerowe, podwójne
 -  Wypust zasilający, 230V, zakończyć puszką
 -  Wypust zasilający, 230/400V, zakończyć puszką
 -  Lokalny zacisk uziemiaczy (wyrownawczy)
-
- ☐ Ramka pojedyncza
 - ☐ Ramka podwójna
 - ☐ Okładzina

NIT PAŁYŹNICE 		INWESTYCJA Modernizacja instalacji elektrycznej w budynku Szkoły Podstawowej nr 2 Jerozolimskie 00-103, 4 (zmodernizacja części między Obrotu-nr. 5001 Włocławek, ul. nr 100, 101)		v3.0	
INWESTOR Szkoła Podstawowa nr 2 im. Bohaterów Westerplatte ul. Wołyńska 4 01-400 Warszawa		PROJEKT mgr inż. Michał Pawlik WKP.0259/WPOE/15		DATA 2020-12-08	
PRACOWNICY mgr inż. Marcin Engler mgr inż. Ładysław Kosicki Szymon Skibiński		WYKONAWCA EL		OŚWIADCZENIE PB	
PRACOWNICY mgr inż. Tomasz Gramsch WKP.0447/WPOE/16		WYKONAWCA 1:50		OŚWIADCZENIE PB	