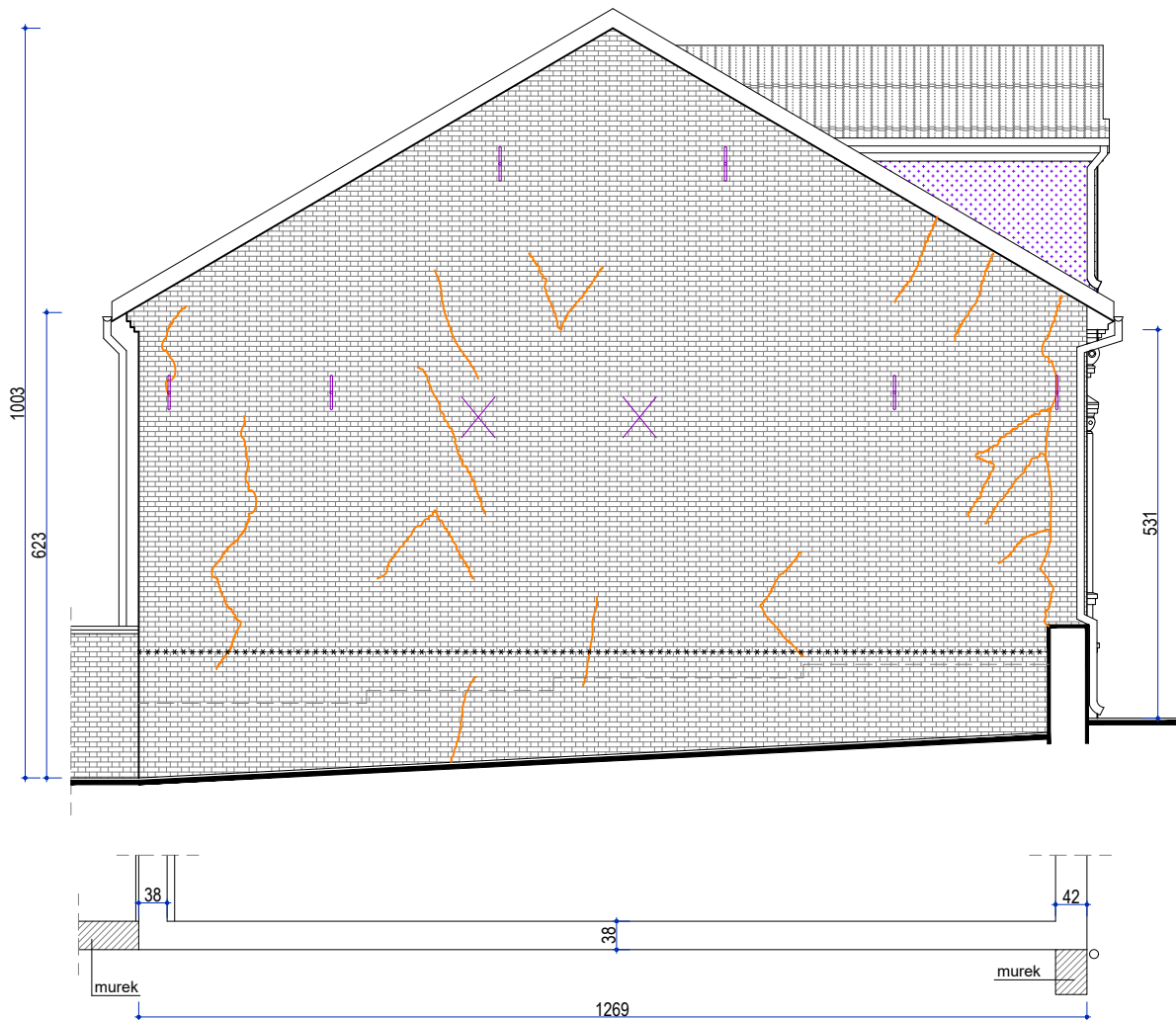


ELEWACJA SZCZYTOWA
STAN ISTNIEJĄCY

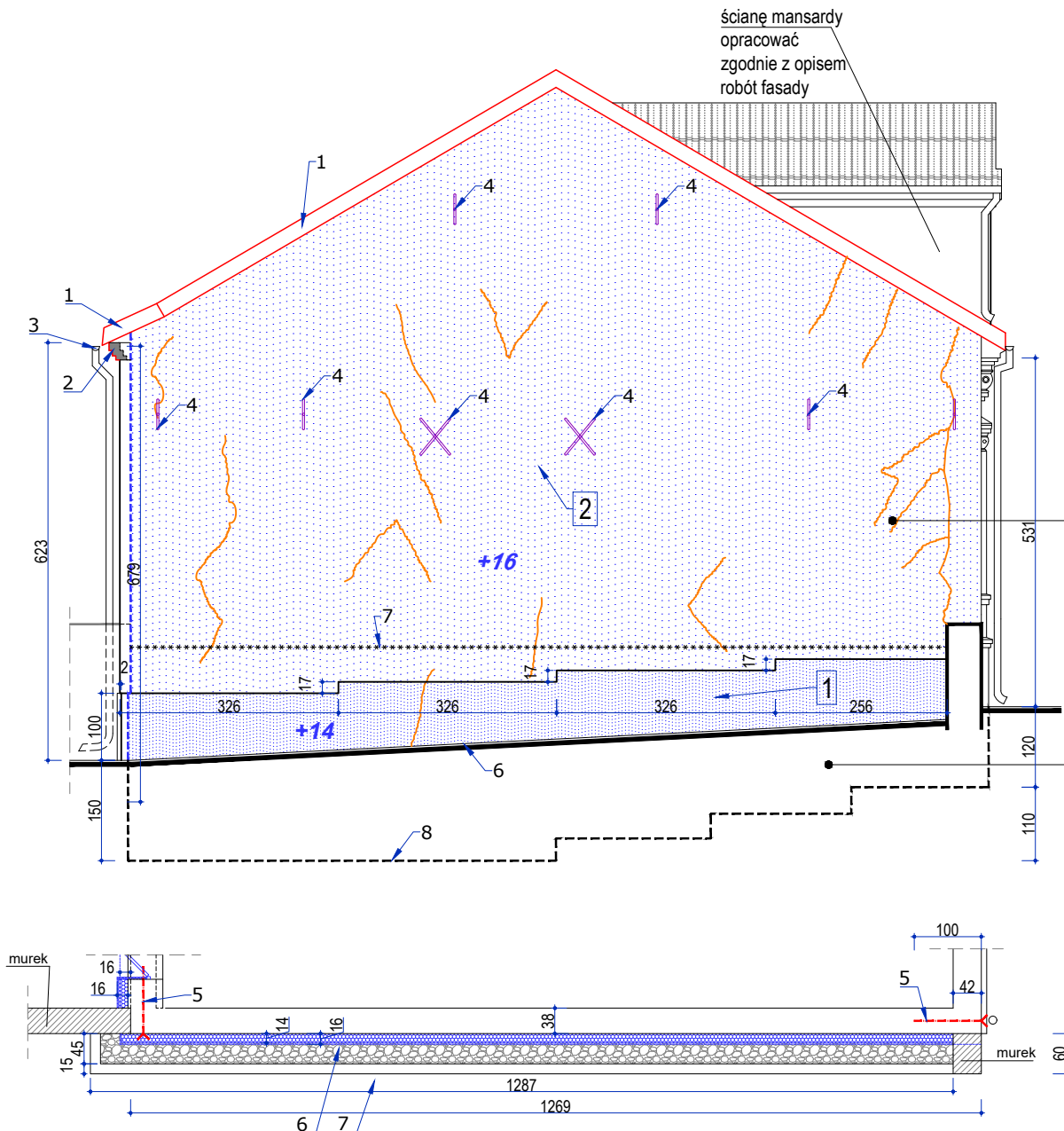


OPIS USZKODZEŃ ŚCIAN

- rys i pęknięcia muru
- uszkodzony, zabrudzony lub mokry tynk
- odkryt cegła (brak tynku)

- na elewacji podwórzowej znaczna destrukcja tynków elewacyjnych
- liczne uszkodzenia tynków na skutek korozji mrozowej w miejscach długotrwałych zacieków wody oraz na skutek kapilarnego podciągania wilgoci
- w strefie cokolowej od strony podwórka zawilgocenia na poziomie od 57-83 jedn.CM - ściany wilgotne i mokre
- liczne pęknięcia murów, luźne cegły, korozja spoin, uszkodzenia nadproży

ELEWACJA SZCZYTOWA
PROJEKT REMONTU I DOCIEPLENIA



PRZYZIEMIE BUDYNKU skala 1:100
projekt remontu

ELEWACJA SZCZYTOWA - ZAKRES ROBÓT

1. Wydłużenie połaci dachowej
2. Nowe rynny i rury spustowe tytan-cynk 0,7mm prepatina grafit
3. Konserwacja ściągów
4. Naprawa i wzmocnienia ścian prętami skrętnymi ze stali nierdzewnej w technologii Brutt Saver lub Helifix
5. Opaska z otoczek z obetonowanym obrzeżem
6. Utwardzenie betonowej nawierzchni dojazdu
7. Weryfikacja i ew. naprawa izolacji poziomej
8. Izolacja pionowa szlamek FDS2K

OCIEPLENIE ELEWACJI W SYSTEMIE LOBATHERM S-LINE

- Usunąć resztki tynku w całości
- Odkryty mur oczyścić na sucho - podłoże musi być nośne, czyste i suche. Zmurszałe fugi wyskrobać na głębokość 3-5 cm, uszkodzone cegły wymienić
- Mur odgrzybić Preparatem grzybobójczym APE
- Wzmocnić mury prętami ze stali nierdzewnej
- Wydłużyć połac dachową
- Zagruntować podłoże Emulsją gruntującą UG, zużycie 0,25 kg/m2
- Zamontować profile startowe (uskokowo zgodnie z Programem Prac Konserwatorskich)
- Przykleić płyty wełna mineralna $\lambda=0,35$ W/mK gr. 16cm (na cokole $\lambda=0,34$ W/mK gr. 14cm) na Zaprawie klejącej SKS, zużycie ok. 5 kg/m2, płyta powinna być podparta w min. 60%
- Zamocować ocieplenie za pomocą łączników z trzpieniem metalowym.
- Wykonać warstwę zbrojoną z Zaprawy szpachlowej SKS, wraz z zatopieniem siatki QMS 165. Zużycie szpachli ok. 5 kg/m2 (do wys. ok 3m od terenu siatka podwójna)
- Wzmocnić narożniki budynku za pomocą listew narożnych oraz siatki narożnikowej.
- Zagruntować warstwę zbrojoną Podkładem tynkarskim GTA, zużycie ok. 0,3 kg/m2
- Wykonać warstwę fakturującą z tynku dekoracyjnego np. Tynku silikonowego SHK, uziarnienie 1,5 mm, pigmentowanego w systemie ColorSelect.

CZĘŚĆ PODZIEMNA

- Odkopać odcinkowo ścianę do spodu ław (przebieg do weryfikacji)
- Odkryty mur oczyścić na sucho - podłoże musi być nośne, czyste i suche. Zmurszałe fugi wyskrobać na głębokość 3-5 cm, uszkodzone cegły wymienić.
- Wyrównać pow. ścian, uzupełnić ubytki za pomocą Cementowej zaprawy Z 01.
- Wykonać pionową, zewnętrzną izolację przeciwwilg. ścian piwnicznych szlamek mineralnym np. FDS2K (od spodu ław do 50cm nad teren)
- Wykop obsypać pospółką
- Wykonać opaskę z otoczek z obrzeżem z krawężników drogowych 15x30x100cm

OZNACZENIA

- 1 elementy nowoprojektowane
- oznaczenie koloru
- istniejąca izolacja pozioma (papa)
- izolacja pionowa szlamek FDS2K
- oznaczenie elementów robót
- ocieplana ściana
- grubość ocieplenia wełną mineralną
- wełna mineralna 34 gr. 14 cm (cokół uskokowo)
- wełna mineralna 35 gr. 16 cm
- wełna mineralna 34 gr. 14 cm

DOBÓR BARW

zgodnie z "Programem Prac Konserwatorskich":

- 1 - tynk cienkowarstwowy barwiony w masie - jasnoszary
- 2 - tynk cienkowarstwowy barwiony w masie CMYK: 20 / 41 / 67 / 1
- Wykonawca ma obowiązek dokonać uszczegółowienia wstępnie przyjętego koloru tynku strukturalnego

OZNACZENIE WZMOCNIEŃ ŚCIAN

- scalanie ścian podwójnymi prętami skrętnymi 6mm (2xHelibar)
- pręty ciągłe odgięte i wyprowadzone na przyległą ścianę
- końcówki prętów zakotwione w otworach w ścianie zgodnie z technologią Helifix lub Brutt Saver
- scalanie kotwą 8mm (doczołowo)

UWAGA

- Podczas prowadzenia prac należy przestrzegać zaleceń zawartych w kartach technicznych stosowanych materiałów. W przypadku pojawienia się nowych informacji o stanie technicznym obiektu powyższe zalecenia wykonawcy mogą ulec zmianie.
- W przypadku powstania wątpliwości czy niejasności na etapie wykonawstwa należy zwrócić się do autora niniejszego opracowania o dodatkowe informacje lub wyjaśnienia.
- Prace wykonywać pod ścisłym nadzorem konserwatorskim

mgr inż. arch. ANNA HORWAT, 67-410 Lubiatów, ul. Wrzowska 48, tel. 607-637-64			
Obiekt	BUDYNEK WIELORODZINNY 66-400 Gorzów Wlkp., ul. Kard.S.Wyszyńskiego 29	ETAP załącznik do zgłoszenia robót budowlanych	
temat projektu	REMONT I DOCIEPLENIE ELEWACJI BUDYNKU WIELORODZINNEGO	branża budowlana	skala 1:100
temat rysunku	ELEWACJA SZCZYTOWA - STAN ISTNIEJĄCY, PROJEKT REMONTU I DOCIEPLENIA	data 15-06-2023	rys.nr 4
projektant	arch. Anna Horwat	upr.bud.nr 27/98/Lw w specjalności architektonicznej	str. nr