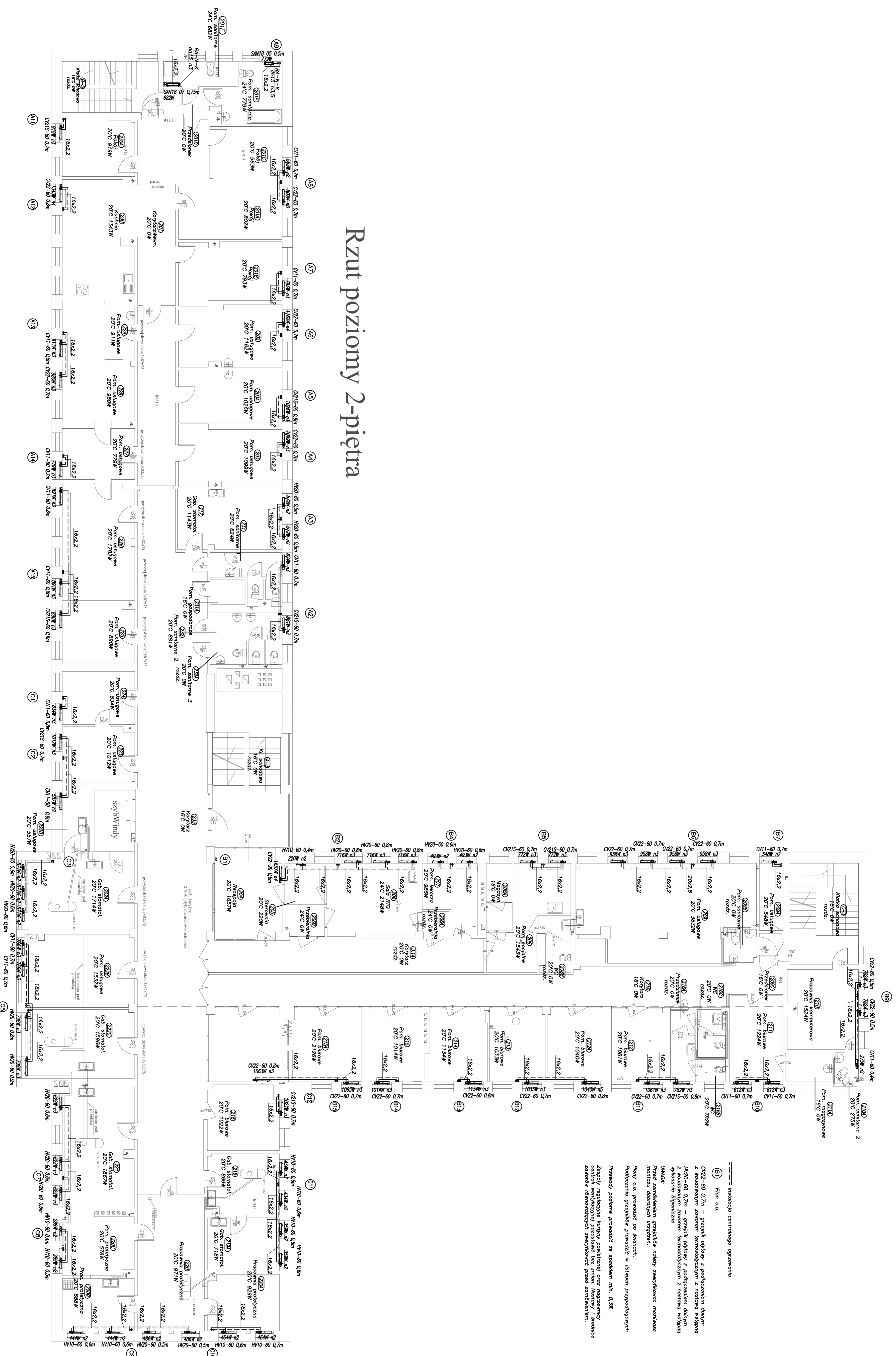


Rzut poziomy 2-piętra



— Instalacja centralnego ogrzewania

— Pom. c.o.

CV22-60 0,7m – grzejnik płytowy z podłączeniem dolnym z układem z zaworem termostatycznym z nastawą wsłupną
 HW20-60 0,7m – grzejnik płytowy z podłączeniem dolnym z układem z zaworem termostatycznym z nastawą wsłupną
 UWAGA: Przed zamontowaniem grzejników należy zeweryfikować możliwość montażu w określonych miejscach.

Pom. c.o. prowadzić po ścianach.
 Podłączenia grzejników prowadzić w lankach przepiędowych

Przewody poziome prowadzić ze spadkiem min. 0,3%

Zestawy regulacyjne lutryj powiatowej oraz nagrzewnic centrali wentylacyjnej pozostawić bez zmian. Nastawy i średnice zaworów równowagowych zeweryfikować przed zamontowaniem.

PRZEDMIOT OPRACOWANIA: WYMAGANA INSTALACJA CENTRALNEGO OGRZEWANIA W BUDYNKU PRZY UL. DĄBROWSKIEGO 4 W ŚMIMOUSZCIE	
TYTUŁ PRACY: RZUT II PIĘTRA – INSTALACJA C.O.	BRANŻA: SANITARYJNA
PROJEKTANT: mgr inż. GRZEGÓRZ LESNER Upr. nr 385/SV/83, 116/SJ/80	NR RYS: 5
OPRACOWKI: mgr inż. GRZEGÓRZ LESNER Upr. nr 385/SV/83, 116/SJ/80	FAZA: PROJ. BUDOWLANY
SPRAWOZDAJĄCY: mgr inż. MIŁANA KANIENSKA Upr. nr 249/DDA/PBS/15	DATA: PAŹDZIERNIK 2016
ZLECAJĄCY: ZAKŁAD GOSPODARSTWA MIEJSKOKOMUNALNEGO W ŚMIMOUSZCIE	SKALA: 1:100