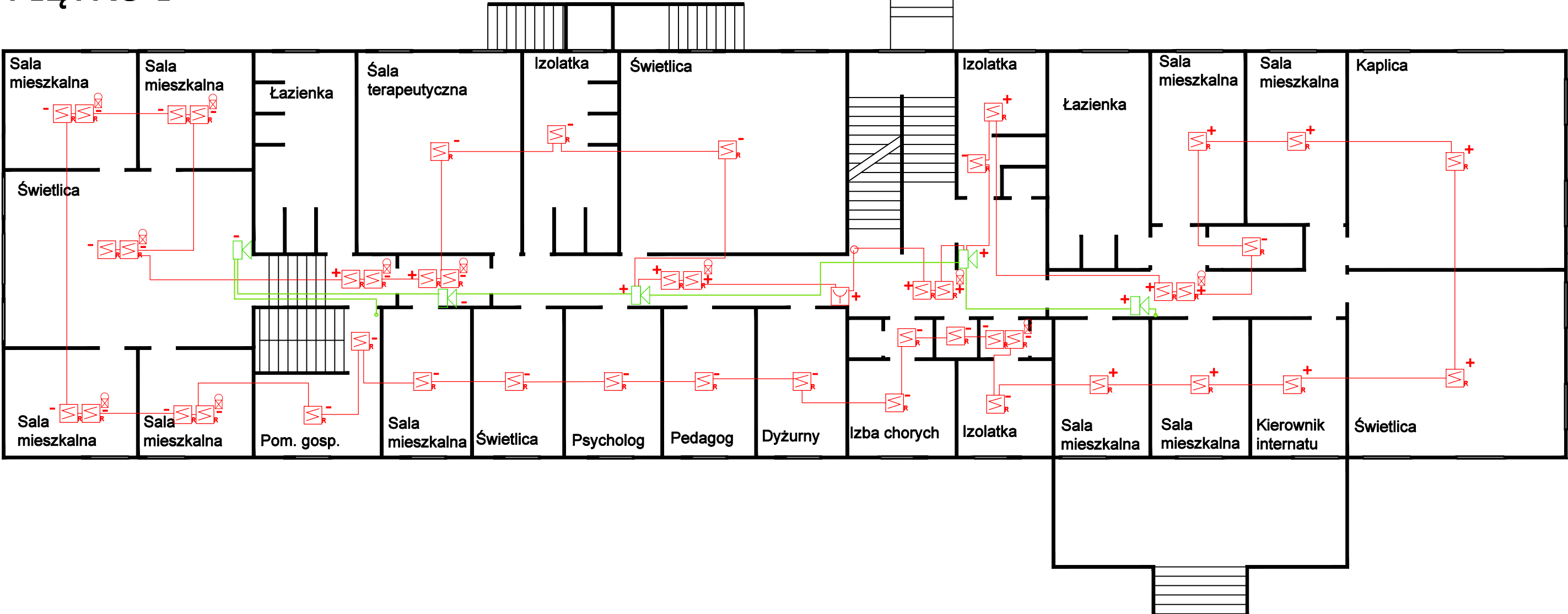


PIĘTRO I



LEGENDA	
	CENTRALA SSP
	OPTYCZNA CZUJKA DYMU
	CZUJKA MULTISENSOROWA ASA
	CZUJKI OPTYCZNO-TERMICZNA
	WSKAŹNIK ZADZIAŁANIA
	SYGNALIZATOR OPTYCZNO-AKUSTYCZNY
	RĘCZNY OSTRZEGACZ POŻAROWY
	MODUŁ KONTROLNO-STERUJĄCY 1 WE. / 1 WY.
	KABEL YnTKSY 1x2x1
	KABEL HTKSH 1x2x1 PH90
	KABEL HDGS 3x1,5 PH90
	KABEL XzKAX 2x2x0,8
	PUSZKA ROZGAŁĘŻNA PPOŻ. PIP
	ROZDZIELNIA ELEKTRYCZNA
	ZASILACZ BUFOROWY PPOŻ.
	ELEMENT ZAINSTALOWANY W ISTNIEJĄCYM SYSTEMIE
	ELEMENT DO ZAINSTALOWANIA

Jednostka projektowa:		
 AteCo AteCo Systemy 80-041 Gdańsk, ul.Czirenbega 19 ateco.biuro@gmail.com www.ateco.pl		
Obiekt	Zakład Poprawczy w Gdańsku - Oliwie ul. Polanki 122 80-308 Gdańsk	
Nazwa opracowania	Projekt wykonawczy systemu sygnalizacji pożarowej	
Nazwa rysunku	Budynek Główny - PIĘTRO 1	
Projektant	mgr inż. Dorian Śledź CNBOP KNP 6/252/2009	
Opracowanie	mgr inż. Karol Śledź CNBOP KNP 36/2017	
Data		Nr rys.
15.03.2022		3