

Właz typ D-400

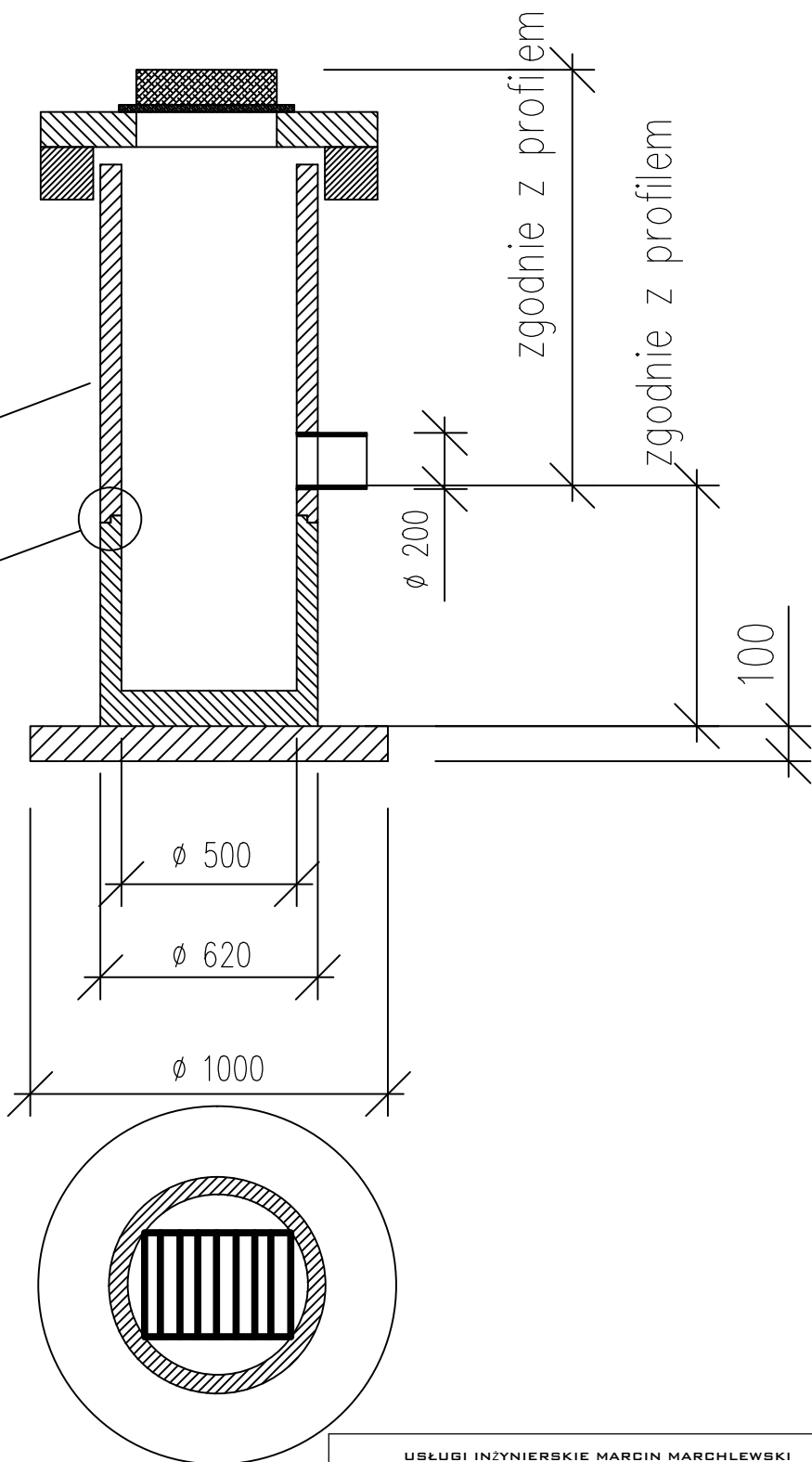
Pokrywa odciążająca C35/45

Pierścień odciążający C35/45

Krąg betonowy Ø 500

Połączenie szczelne kręgów

Ława z chudego betonu gr 10cm



USŁUGI INŻYNIERSKIE MARCIN MARCHLEWSKI
66-200 ŚWIEBODZIN, UL. PARTYZANCKA 9B
NIP 927- E-MAIL: UI.MARCHLEWSKI@GMAIL.COM
TEL. 508 355 848

TEMAT:

REMONT NAWIERZCHNI PLACÓW PRZY SZKOLE
PODSTAWOWEJ NR 2 W M. ŚWIEBODZIN

INWESTOR:

GMINA ŚWIEBODZIN
UL. RYNKOWA 2, 66-200 ŚWIEBODZIN

NAZWA RYSUNKU:

ZAGOSPODAROWANIE WODAMI OPADOWYMI PRZY BUDYNKU GŁÓWNYM SZKOŁY NR 2W
ŚWIEBODZINIE- SCHEMAT WPUSTÓW DESZCZOWYCH

PROJEKTANT <i>mgr inż. MARTA OWCZARCZYK</i> BRANŻA DROGOWA	UPRAWNIENIA ZAP/0057/P000/12 SPEC. DROGOWA	DATA LIPIEC 2018R.	PODPIS
OPRACOWAŁ <i>mgr inż. MARCIN MARCHLEWSKI</i> BRANŻA DROGOWA	UPRAWNIENIA SPEC. DROGOWA	DATA LIPIEC 2018R.	PODPIS
PROJEKTANT <i>mgr inż. SEBASTIAN JÓŹWIAK</i> BRANŻA SANITARNA	UPRAWNIENIA LBS/0012/P000/15 SPEC. SANITARNA	DATA LIPIEC 2018R.	PODPIS
OPRACOWAŁ <i>mgr inż. ROBERT BOJKO</i> BRANŻA SANITARNA	UPRAWNIENIA SPEC. SANITARNA	DATA LIPIEC 2018R.	PODPIS
FAZA PROJEKTU	SKALA		
PROJEKT BUDOWLANY	-----		RYSUNEK NR 5