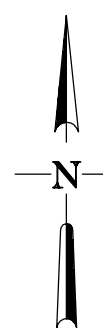


ARK.14/24

7.176.19.19.1.1
1:500



ul. Żółtaczka Narwika 8
05-092 Łomianki
692-438-507
692-438-506

Łomianki
15.04.2019r.
Sporządził:

mgr inż. Marek Bambit
Dziśka
GEODEZJA

mgr inż. Marek Bambit
Dziśka
GEODEZJA

MAPA DO CELÓW PROJEKTOWYCH

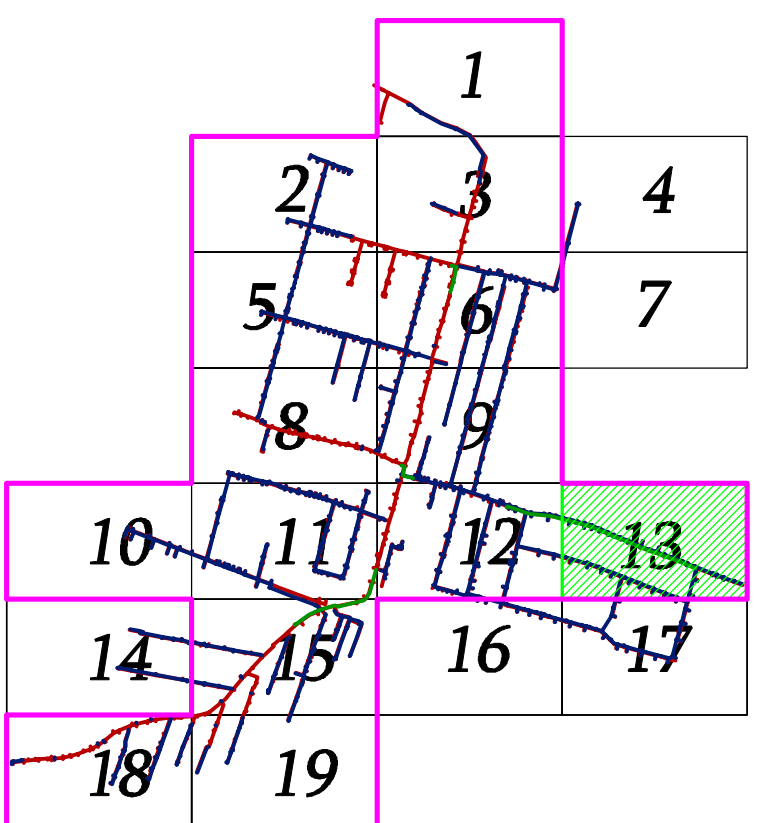
Oznaczenie kancelaryjne pracy	OD.6640.1.1038.2019
Jednostka ewidencyjna	143205, 5.0005 Łomianki - obszar wiejski
Obręb ewidencyjny	143205, 5.0005 Łomianki - obszar wiejski
Nazwa układu współrzędnych	PUWG 20007 Krajowa 2006

Oznaczenie granic obszaru, który przedmiotem aktualizacji	niebłędnie
Oznaczenie i informacje o służebnościach gruntowych, mających wpływ na zagospodarowanie gruntów, określonych w granicach projektowanej inwestycji	służebności nie badano
Nie wyklucza się istnienia w terenie innych nie wykazanych na niniejszej mapie urządzeń podziemnych, które nie były zgłoszone do inwentaryzacji.	

LEGENDA:

- Proj. sieć kanalizacji sanitarnej grawitacyjnej
- Proj. sieć kanalizacji sanitarnej tłocznej
- Proj. sieć wodociągowa
- Proj. przepompownia ścieków
- Proj. hydrant
- Projektowana rura ochronna dwudzielną
- Dziaki do uzgodnienia

UKŁAD ARKUSZY



Investor:	ZAKŁAD WODOCIĄGÓW I KANALIZACJI W ŁOMIANKACH Sp. z o.o.
Adres:	ul. Rolnicza 244, 05-092 ŁOMIANKI
Projekt:	Budowa sieci wodociągowej i sieci kanalizacyjnej w gminie Łomianki w ulicach: Odysa, Pięknego, Wesołej, Turystycznej, Jagodowej, Mistrza I Małgorzaty, Władcy Piersej, Czarniejskiej Góry, Zagórna, Strzeleckiej, Sienki, Zachodniej, Środowej, Lipińskiego, Biedronki, Wokoskiej, Wętkowej, Borkowej oraz dróg dojazdowych do Jagodowej w miejscowościach Słodowa i Dziekanów Polski - dla zastąpienia w wodzie i odbiorze ścieków z budowlami mieszkalnymi.
Lokalizacja:	Słodowa ulice: Jagodowa, Wętkowej, Turystycznej, Zagórna, Strzelecka, Lipińskiego, Zachodnia, Dziekanów Polski ulice: Pięknego, Odysa, Czarniejskiej Góry, Mistrza I Małgorzaty
Wykonawca:	GEOKART - INTERNATIONAL Spółka z o.o. 35-113 Rzeszów, ul. Wita Stwosza 44
ZESPÓŁ PROJEKTOWY:	
FUNKCJA:	NR UPK:
Projektant:	mgr inż. Hanna Rybak
Specjalność:	Instalacja w zakresie sieci wodociągowej i kanalizacyjnej
Podpis:	mgr inż. Hanna Rybak
Sprawdzający:	mgr inż. Marcin Łaboj
Instalacja w zakresie sieci wodociągowej i kanalizacyjnej	mgr inż. Marcin Łaboj
Opracowanie:	mgr inż. Dorota Czyż
Opracowanie:	mgr inż. Justyna Sawa
Opracowanie:	mgr inż. Rafał Szewski
Data opracowania: 10.2019r.	
Skala rysunku: 1:500	
Nazwa rysunku: PROJEKT ZAGOSPODAROWANIA TERENU	
Nr arkusza: 7.176.19.19.1.1	
Nr rysunku: 13	