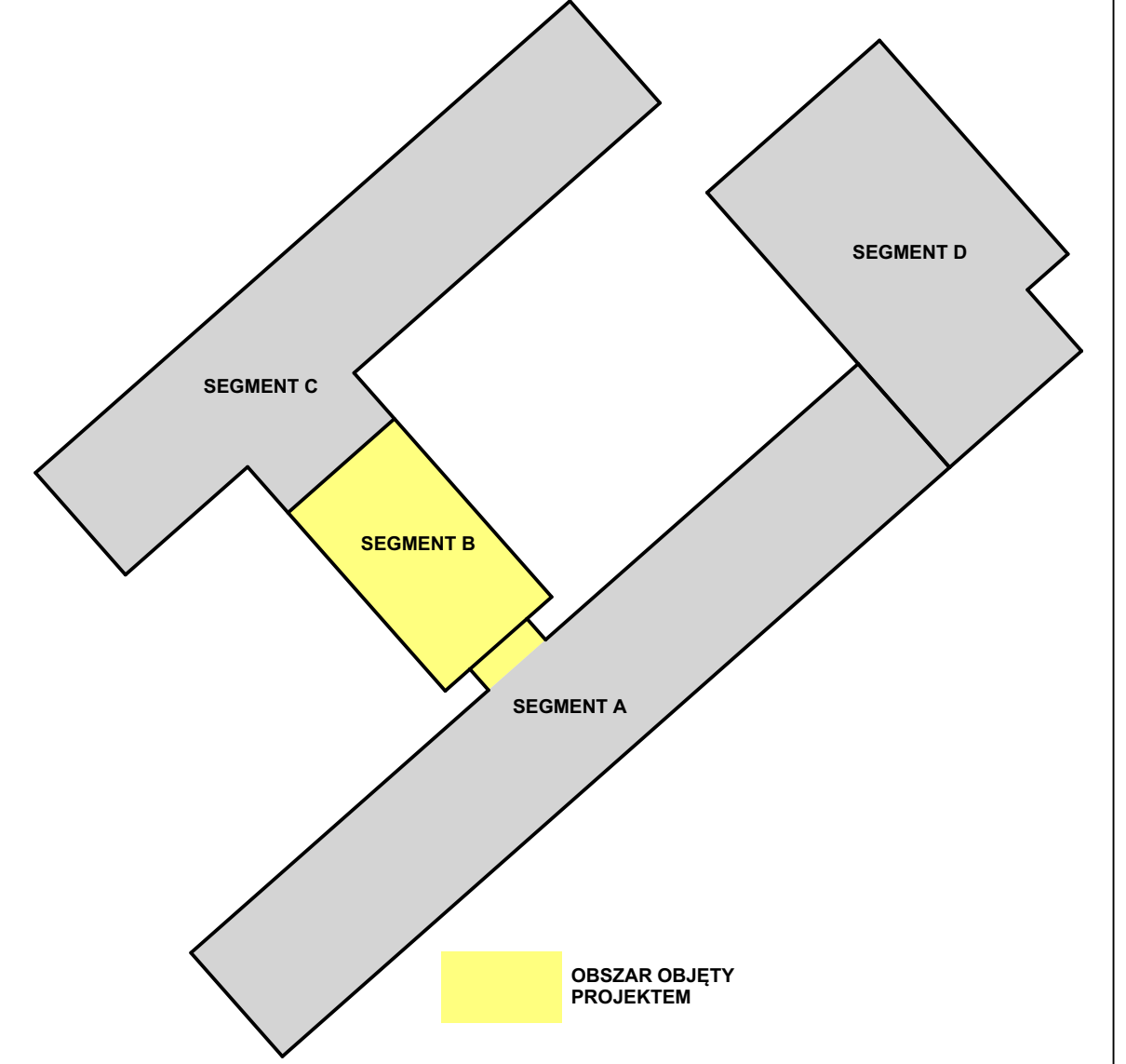
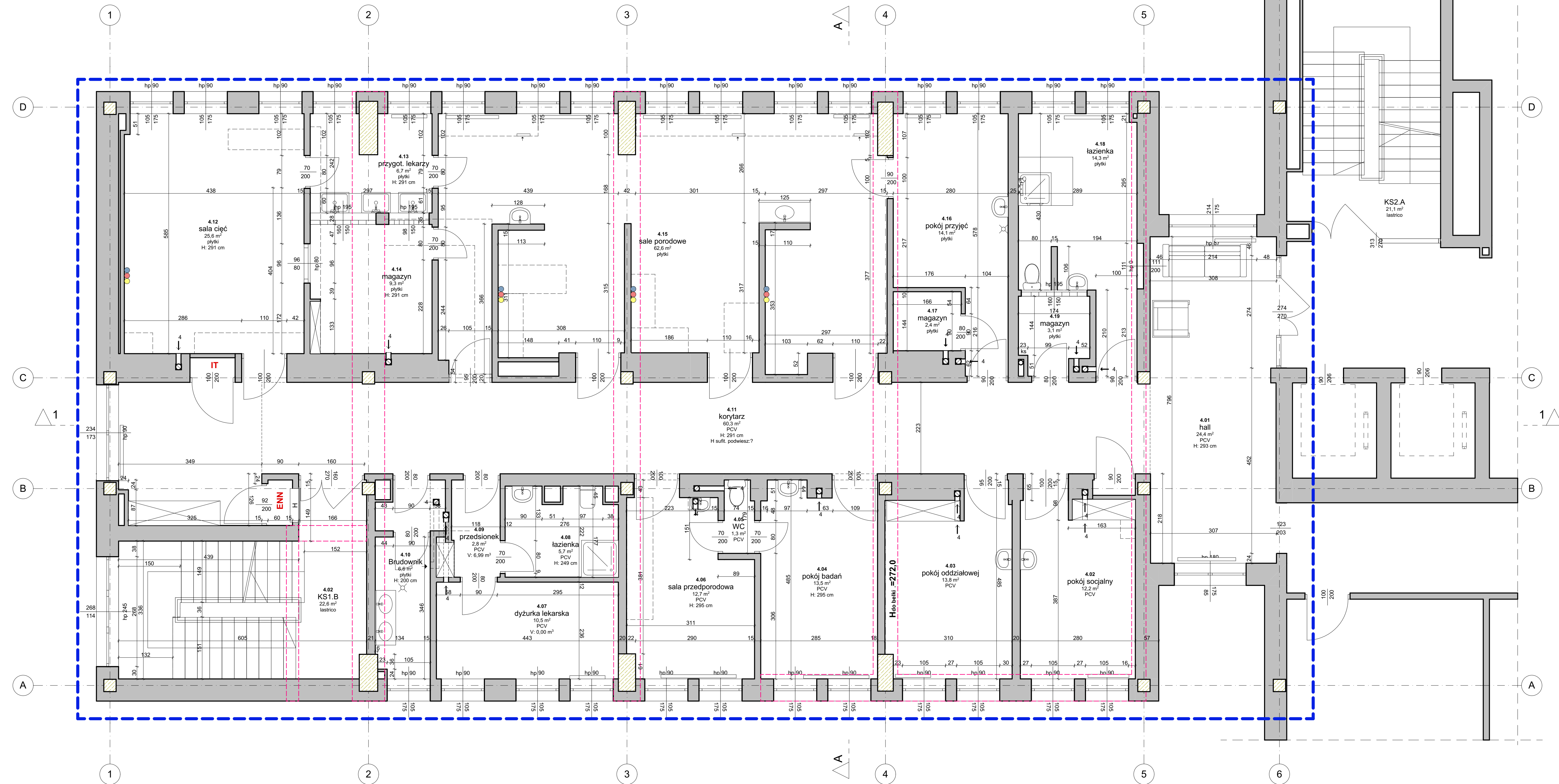


RZUT-BLOK PORODOWY - IV piętro
1:50



- LEGENDA**
- obszar opracowania
 - kratka ściekowa
 - grzejnik
 - gazy medyczne

TYTUŁ PROJEKTU	Przebudowa pomieszczeń byłego Bloku Operacyjnego na potrzeby GIGiU oraz przebudowa bloku operacyjnego		
LOKALIZACJA	ul. Krakowska 91, 39-00 Dębica		
INWESTOR	Zespół Opieki Zdrowotnej w Dębicy ul. Krakowska 91, 39-200 Dębica		
BIURO	AUTORSKA PRACOWNIA PROJEKTOWA mgr inż. arch. IWONA MATLINGIEWICZ ul. Piłsudskiego 10, 34-100 Dębica		
proj. arch.	mgr inż. arch. IWONA MATLINGIEWICZ	PROJEKT	
opracowanie	mgr inż. arch. MALGORZATA BLASIK	PROJEKT	
BRANŻA	ARCHITEKTURA		
FAZA	INWENTARYZACJA		
TRESC RYSUNKU	RZUT-BLOK PORODOWY - IV piętro	SKALA	1:50
OZN.BRANŻY	DATA EDYCJI	NR RYSUNKU	
A	kwiecień 2020	A-01	

Projekt wykonany w ramach programu ARCHCAD wersja 22
PRAWA AUTORSKIE ZASTRZEŻONE
POWIELANIE I KOPIE NIEMANE BEZ ZGODY AUTORÓW ZABRONIONE