

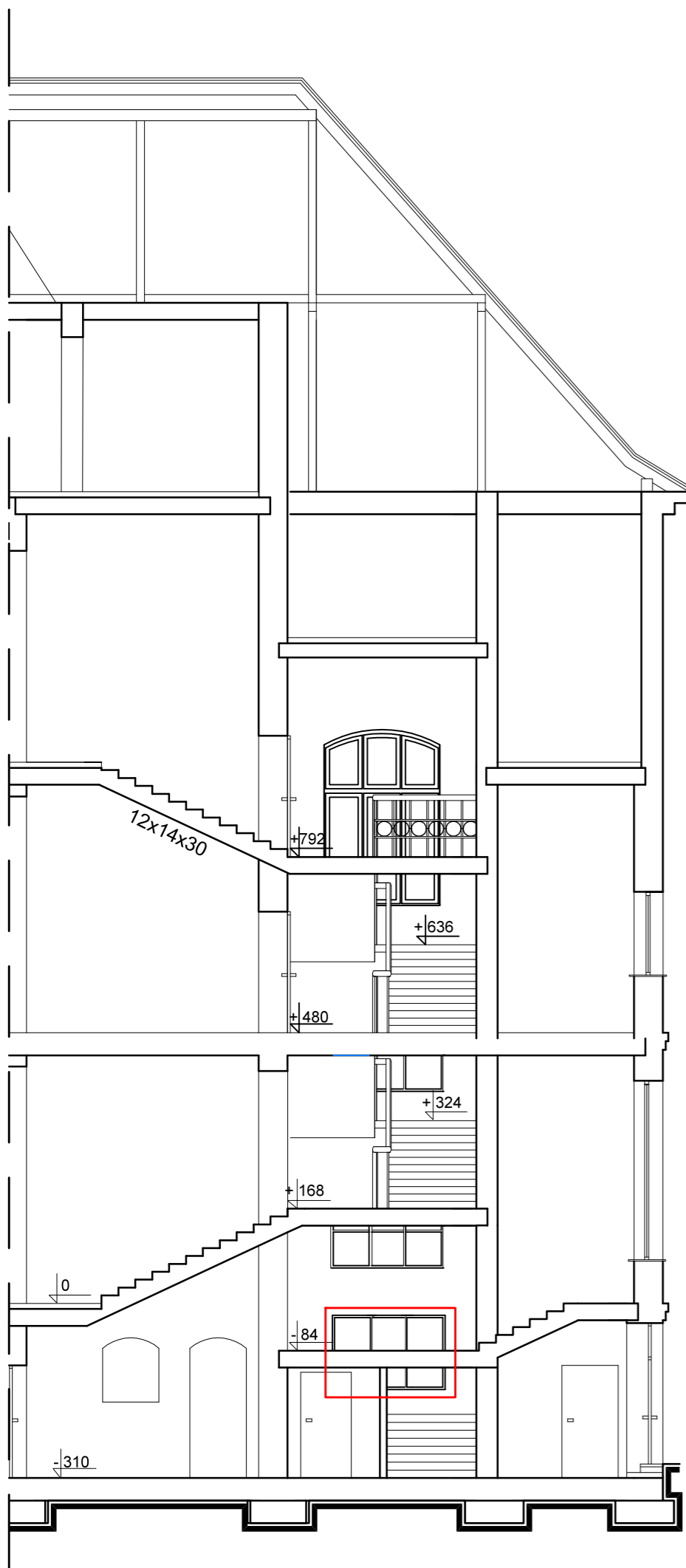
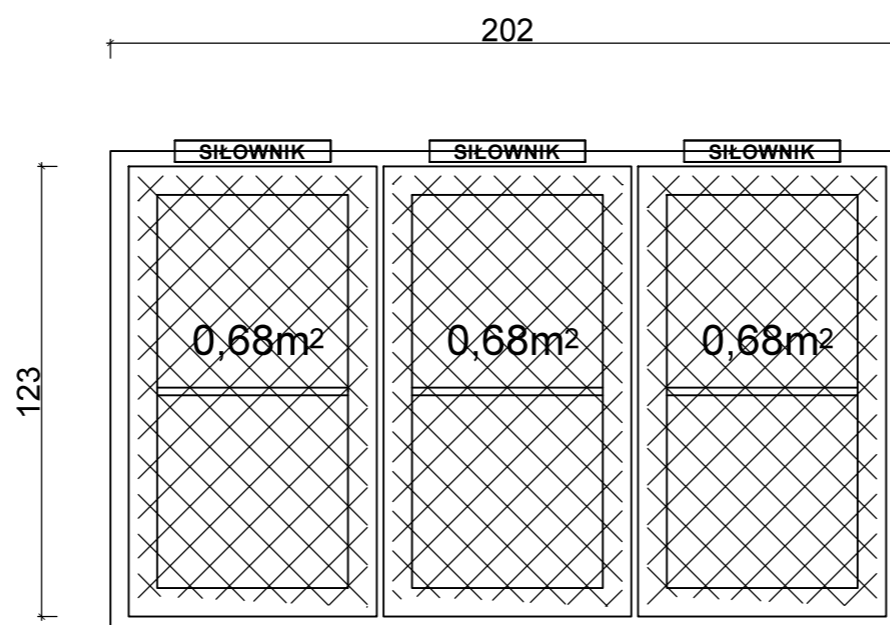
3.1a

3.2a

- demontaż istniejących okien zewnętrznych
- montaż nowego okna wyposażonego w samoczynne rozwieralne kwatery napowietrzające (rozwarcie 90 stopni) , o łącznej powierzchni geometrycznej min. 2,07 m²; okna w profilach PCV lub Al; wsp. przenikania ciepła $U_{(max)} < 0,9 \text{ W/(m}^2\text{K)}$
- włączenie mechanizmów napowietrzania w/w okien do istniejącego systemu sygnalizacji pożarowej (zgodnie z projektem SSP)
- naprawa tynków, malowanie

OKNO NAPOWIETRZAJĄCE

POW. GEOMETRYCZNA ŁĄCZNIE 2,07 m²



BRUS , LACHOWICZ - ARCHITEKCI
41 - 800 ZABRZE; UL. WOLNOŚCI 345 a / pokój 302 tel/fax (32) 777 13 01

TEMAT: PROJEKT ZABEZPIECZENIA P.POŻ. BUDYNKU GŁÓWNEGO WOJEWÓDZKIEGO SZPITALA CHORÓB PLUC IM. DR. ALOJZEGO PAWELCA W WODZISŁAWIU ŚL.		TEMAT RYSUNKU: ELEMENT INWESTYCJI 3.1a i 3.2a OKNA NAPOWIETRZAJĄCE NA KLATCE SCHODOWEJ	
LOKALIZACJA: Wodzisław Śląski 44-300, ul. Bracka 13		PROJEKTOWAŁ: mgr inż. arch. Paweł Lachowicz uprawnienia budowlane bez ograniczeń w specjalności architektonicznej nr 6/08/SLOKK	
INWESTOR: WOJEWÓDZKI SZPITAL CHORÓB PLUC IM. DR. ALOJZEGO PAWELCA , WODZISŁAW ŚL. UL. BRACKA 13		OPRACOWAŁ: mgr inż. arch. Marcin Brus uprawnienia budowlane bez ograniczeń w specjalności architektonicznej nr 9/04/SLOKK	
BRANŻA: ARCH.	NR PROJEKTU: 643/07/2018	OPRACOWAŁ: inż. arch. Katarzyna Halamus	
DATA: MAJ 2018	SKALA: 1:50		

A 27a