

ZP.271.11.2023

SZCZEGÓŁOWY OPIS PRZEDMIOTU ZAMÓWIENIA

Nazwa nadana zamówieniu:

Doposażenie placów zabaw Gminy Kotlin z podziałem na 3 części:

Część I. Wilcza – Doposażenie placu zabaw

Część II. Rozbudowa placu zabaw - Wyszki

Część III. Doposażenie placu zabaw w Kotlinie

w ramach zadania „Budowa Placu zabaw w Kotlinie”

Szczegółowy opis przedmiotu zamówienia zawiera dane techniczne konkretnych urządzeń, które należy traktować wyłącznie jako poglądowe, załączone do dokumentacji mają jedynie przybliżyć przyszłemu Wykonawcy mniej więcej o jakie elementy chodzi. Poniżej opisano jakie parametry powinny spełnić urządzenia zabawowe:

Część I. Wilcza – Doposażenie placu zabaw

Dostawa i montaż elementów placu zabaw na które składają się:

1) huśtawka podwójna,

Materiał: Stelaż huśtawki wykonany jest ze stali cynkowanej malowanej proszkowo, zabezpieczona przed korozją, w zestawie dwa siedziska elastyczne z łańcuchami pokrytymi tworzywem.

Wymiary: 3 x 1,33 x 2,1 m



Zdjęcie poglądowe

2) sprężynowiec traktorek(lub inny pojazd).

Materiał: Wykonane są z tworzywa LLDPE barwionego w masie. Odporne są na warunki atmosferyczne, uszkodzenia mechaniczne, odbarwienia i promieniowanie UV.

Wymiary: 0,75 x 0,38 x 0,8 m



Zdjęcie poglądowe

Część II. Rozbudowa placu zabaw – Wyszki

Dostawa i montaż elementów placu zabaw na które składa ją się:

1) huśtawka z gniazdem,

Materiał: Stelaż huśtawki wykonany jest ze stali cynkowanej malowanej proszkowo, zabezpieczona przed korozją, w zestawie dwa siedziska elastyczne z łańcuchami pokrytymi tworzywem.

Wymiary: 3 x 1,33 x 2,1 m



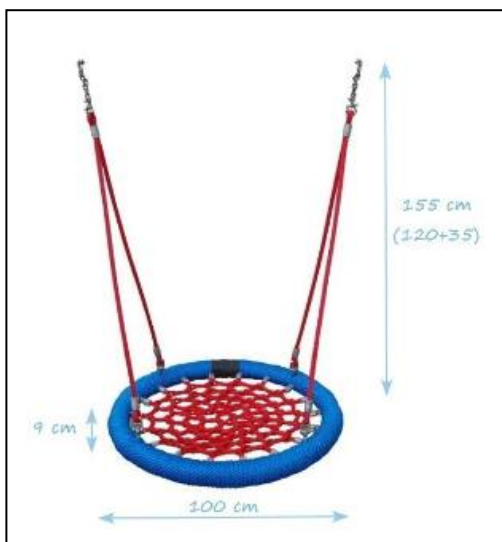
Zdjęcie poglądowe

Siedzisko bocianie gniazdo

średnica 100 cm

pierścień z tworzywa

liny zbrojone



Zdjęcie poglądowe

2) huśtawka podwójna z jednym siedziskiem kubekowym dla małych dzieci i jednym elastycznym,

Materiał: Stelaż huśtawki wykonany jest ze stali cynkowanej malowanej proszkowo, zabezpieczona przed korozją, w zestawie dwa siedziska elastyczne z łańcuchami pokrytymi tworzywem.

Wymiary: 3 x 1,33 x 2,1 m



Zdjęcie poglądowe

Siedzisko kubekowe z łańcuszkiem

Siedzisko do huśtawki przeznaczone dla młodszych dzieci.

Materiał: Wykonane z trwałej gumy, rozpinany łańcuszek, z aluminiowym wkładem. W zestawie łańcuchy ocynkowane oraz śruby M8 odporne na zmienne warunki atmosferyczne.

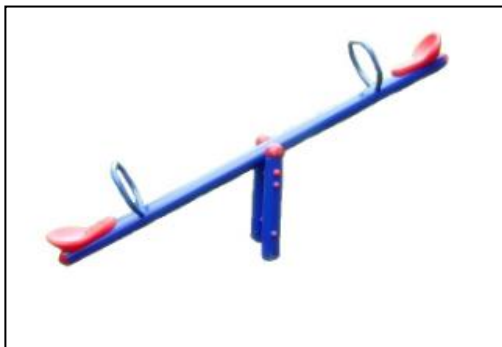


Zdjęcie poglądowe

3) bujak dwuosobowy typu ważka,

Materiał: Elementy metalowe wykonane ze stali galwanizowanej lakierowanej proszkowo. Elementy wykończeniowe (siedziska) wykonane z tworzywa LLDPE barwionego w masie.

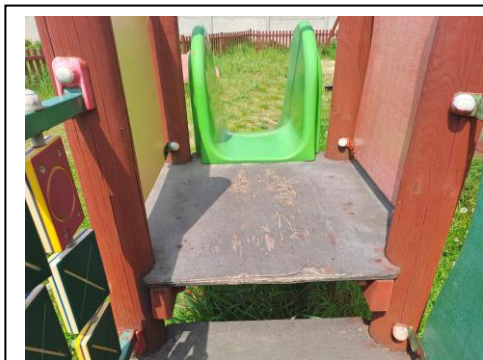
Wymiary: 1,72 x 0,31 x 0,8 m



Zdjęcie poglądowe

4) 2 szt. płyty 80 cm x 80 cm, 1,5 cm grubości (do wymiany podłogi w istniejącym urządzeniu zabawowym na placu zabaw),

Dostawa i wymiana 2 szt. płyt ze sklejki wodoodpornej antypoślizgowej, malowanej natryskowo farbami akrylowymi tworzącymi elastyczną warstwę z powłoką UV (odpowiedniej na podłogi w urządzeniu zabawowym) w istniejącym placu zabaw



Część III. Dopełnienie placu zabaw w Kotlinie w ramach zadania „Budowa Placu zabaw w Kotlinie”

Dostawa i montaż elementów placu zabaw na które składa ją się:

1) ławka z oparciem 3 szt.,

• **Szacunkowe wymiary:**

- Szerokość – do 70 cm,
- Długość – do 150 cm,
- Wysokość – do 90 cm.

• **Dane materiałowo-konstrukcyjne:**

Ławka z oparciem na podstawie metalowej, wykonana ze stali malowanej podkładem cynkowym i farbą proszkową. Siedziska z desek drewnianych impregnowanych, dobrej jakości drewna. Całość odpowiednio zabezpieczona przed czynnikami atmosferycznymi.



djęcie poglądowe

2) huśtawka podwójna z jednym siedziskiem kubekowym dla małych dzieci i jednym elastycznym,

Materiał: Stelaż huśtawki wykonany jest ze stali cynkowanej malowanej proszkowo, zabezpieczona przed korozją, w zestawie dwa siedziska elastyczne z łańcuchami pokrytymi tworzywem.

Wymiary: 3 x 1,33 x 2,1 m



Zdjęcie poglądowe

Siedzisko kubekowe z łańcuszkiem

Siedzisko do huśtawki przeznaczone dla młodszych dzieci.

Materiał: Wykonane z trwałej gumy, rozpinany łańcuszek, z aluminiowym wkładem. W zestawie łańcuchy ocynkowane oraz śruby M8 odporne na zmienne warunki atmosferyczne.



Zdjęcie poglądowe

3) sprężynowiec jednoosobowy w kształcie samochodu (kolor dominujący czerwony).

Materiał: Wykonane są z tworzywa LLDPE barwionego w masie. Odporne są na warunki atmosferyczne, uszkodzenia mechaniczne, odbarwienia i promieniowanie UV.

Wymiary: 0,88 x 0,48 x 0,8 m



Zdjęcie poglądowe

4) sprężynowiec 4 osobowy, bujak (kolor dominujący czerwony)

Materiał: Wykonane są z tworzywa LLDPE barwionego w masie. Odporne są na warunki atmosferyczne, uszkodzenia mechaniczne, odbarwienia i promieniowanie UV.

Wymiary: $\varnothing 120 \times 79$ cm



Zdjęcie poglądowe

5) kamienie do skakania 6 szt.

Materiał: Panel tworzywo LLDPE, ustawiony na metalowych, galwanizowanych słupach barwionych proszkowo. Zamontowane w sposób tworzący jedną instalację zabawową.



Zdjęcie poglądowe

Zamawiający udostępni Wykonawcy teren do realizacji przedmiotu zamówienia.

Wykonawcy winien oddać przedmiot zamówienia w stanie gotowym do użytku, czysty, bezpieczny dla użytkowników.

Wykonawca zobowiązany jest do wywiezienia odpadów i śmieci po montażu przedmiotu zamówienia we własnym zakresie.

Zamawiający nie dopuszcza instalacji urządzeń bez certyfikatu bezpieczeństwa.

Wyposażenie placu zabaw oraz jego nawierzchnia muszą być wykonane zgodnie z normami obowiązującymi w Polsce oraz Unii Europejskiej oraz obowiązującym prawem.

Miejsce montażu przedmiotu zamówienia:

Część I : Miejscowość Wilcza, Gmina Kotlin (za salą wiejską)

Część II : Miejscowość Wyszki, Gmina Kotlin (przy OSP Wyszki)

Część III : Miejscowość Kotlin. ul. Powstańców Wlkp. (przy Urzędzie Gminy Kotlin).