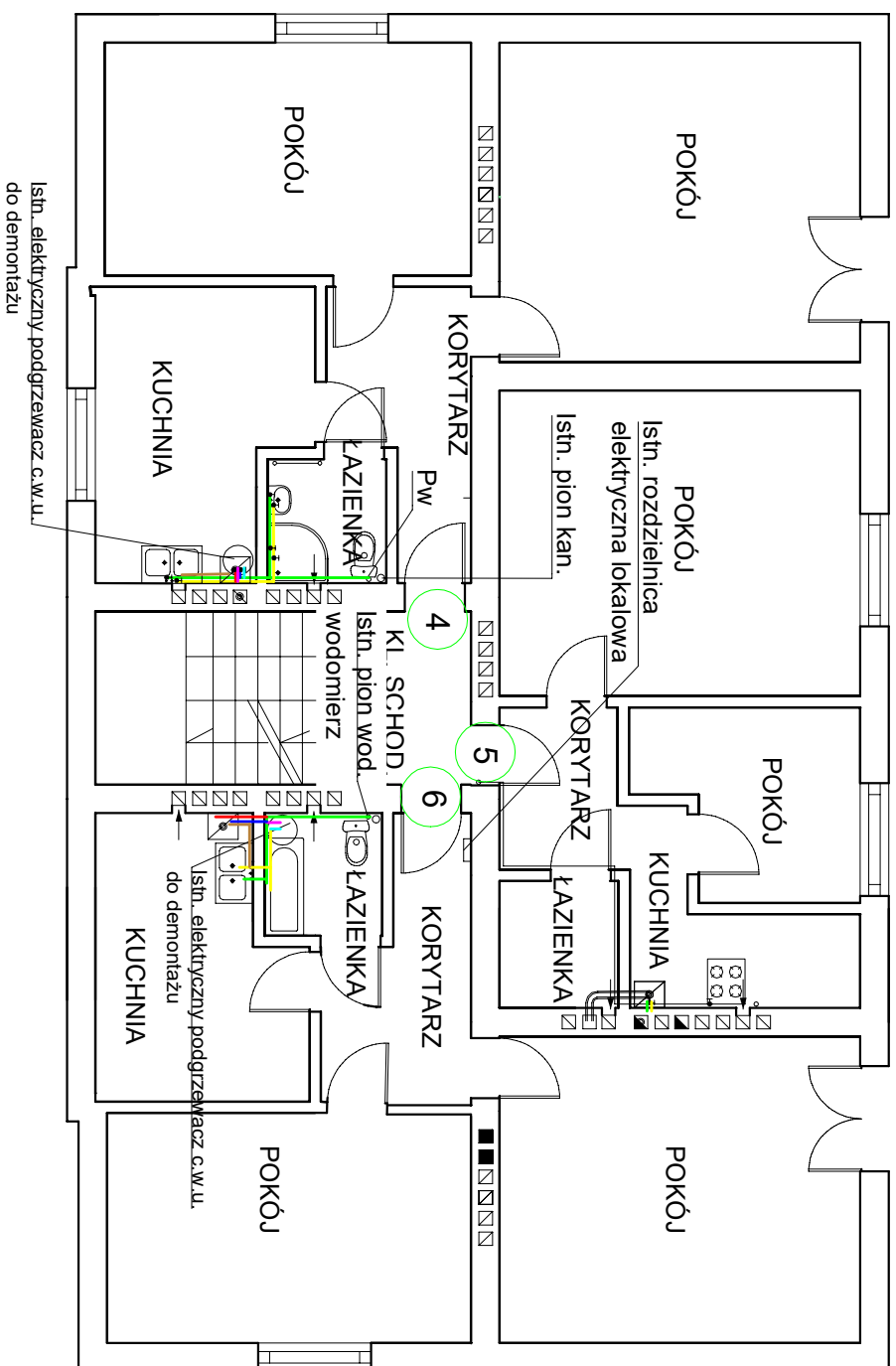
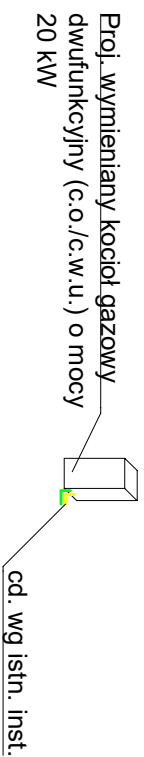


# Rzut / pietra



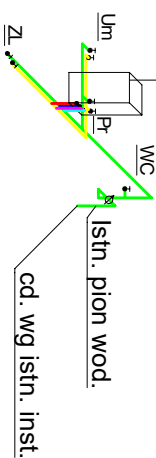
# Aksonometria

## lok. nr 5

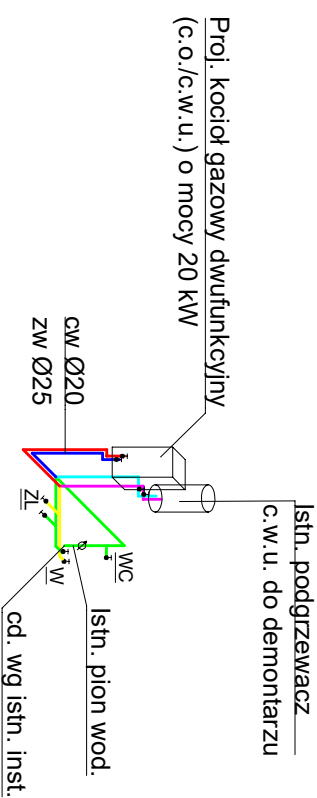


## lok. nr 4

Proj. kotłół gazowy dwufunkcyjny  
(c.o./c.w.u.) o mocy 20 kW w  
miejscu demontowanego  
podgrzewacza c.w.u.



## lok. nr 6



	<p>1. Kocioł gazowy należy podłączyć do projektowanej instalacji zimnej i ciepłej wody.</p> <p>2. Kocioł gazowy należy podłączyć z instalacją w sposób stały - nie dopuszcza się stosowania połączeń elastycznych.</p> <p>3. Kondensat należy odprowadzić grawitacyjnie do istn. inst. kanalizacji sanitarnej w kuchni.</p> <p>4. Projektowane przewody c.w.u. wykonać z rur z PP-stabi.</p> <p>5. Przewody wody i kanalizacji należy wykonać w brzdach ściennych lub zabudować.</p>
	<div>OZNACZENIA:</div> <div>KOCIOŁ</div> <div>ZŁ</div> <div>P</div> <div>D</div> <div>WC</div> <div>Pr</div> <div>Lm</div> <div>Istn. przewod zimnej wody</div> <div>Istn. przewod ciepłej wody</div> <div>Istn. przewod zimnej wody do demontażu</div> <div>Istn. przewod ciepłej wody do demontażu</div> <div>Proj. przewod zimnej wody użytkowej</div> <div>Proj.odprowadzenie kondensatu</div> <div>Istn. pion wodociągowy</div>
<div>ZADANIE</div> <p>Przebudowa / rozbudowa wewnętrznej instalacji c.w.u. w budynku wielorodzinnym - lokale 1-6 ul. Spółdzielcza 13, 85-888 Bydgoszcz Działka nr.: 4/367 , obręb: 0137 Bydgoszcz</p>	<div>INWESTOR</div> <p>Miasto Bydgoszcz ul. Jezuicka 1 85-102 Bydgoszcz</p>
<div>PROJEKTANT</div> <p>dr inż. Rafał Pasela <i>upr. bud. do proj. w spec. instalacyjny w zakresie sieci, instalacji i urządzeń cieplnych, wentylacyjnych, gazowych, wodociagowych i kanalizacyjnych bez ograniczeń</i> nr KUP/0.168/P.OOS.04 członek K.-POLiB nr KUP/iS/004/005</p>	<div>DATA I PODPIS</div> <p>20.05.2024 r.</p>
<div>SPRAWOZDAWCA</div> <p>dr inż. Ryszard Okoński <i>upr. bud. do proj. w spec. instalacyjny w zakresie sieci, instalacji i urządzeń cieplnych, wentylacyjnych, gazowych, wodociagowych i kanalizacyjnych</i> nr GPK-G-41/34-2-71/96 członek K.-POLiB nr KUP/iS/351/102</p>	<div>DATA II PODPIS</div> <p>20.05.2024 r.</p>
<div>OPRACOWAŁ</div> <p>inż. Grzegorz Nowicki</p>	<div>DATA I PODPIS</div> <p>15.03.2024 r.</p>
<div>NAZWA RYSUNKU</div> <p>RZUT LOKALU - INSTALACJA C.W.U.</p>	<div>NR RYSUNKU:</div> <p>5.1</p>