

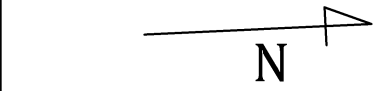
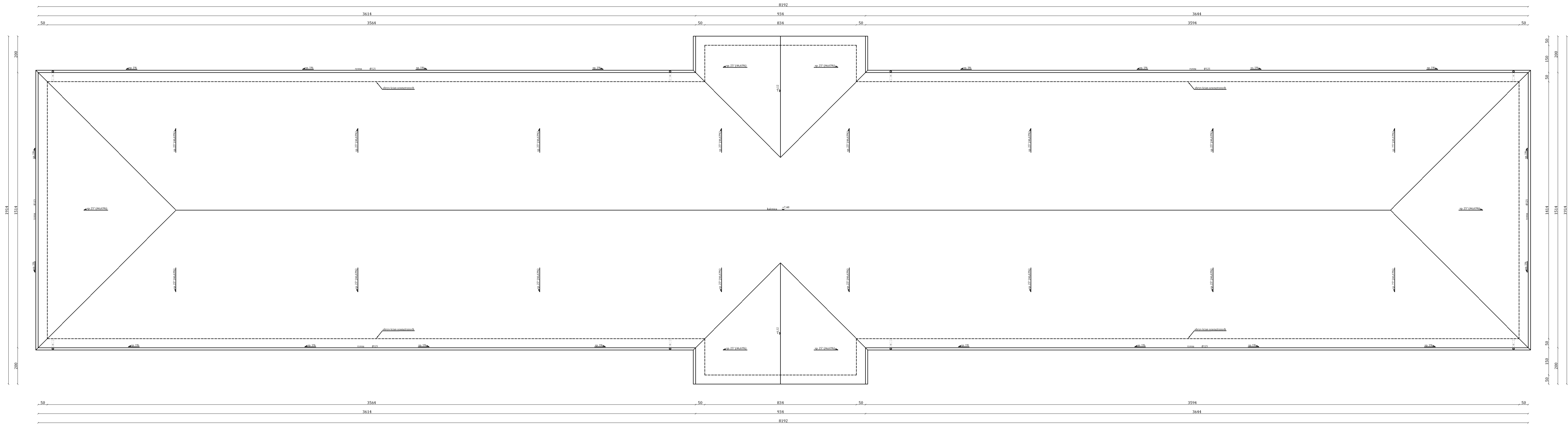
SZEROKI POWIERZCHNI UWYKLOKI PROJEKTOWANO BUDYNKI			
NZ	NAZWA POWIERZCHNI	Pow.	POSAZKA
1.01	Komunikacja	43,76	Płyty ceramiczne
1.02	Kuchnia	43,76	Płyty ceramiczne
1.03	Pokoł rekreacyjny/słoneczny	1,26	Płyty ceramiczne
1.04	Pokoł rekreacyjny	1,26	Włódyżnia
1.05	Pokoł rekreacyjny	1,26	Włódyżnia
1.06	Pokoł rekreacyjny	1,26	Płyty ceramiczne
1.07	Pokoł rekreacyjny	1,26	Płyty ceramiczne
1.08	Komunikacja	32,58	Płyty ceramiczne
1.09	Kuchnia	32,58	Płyty ceramiczne
1.10	Lazienka	1,50	Płyty ceramiczne
1.11	Lazienka	1,50	Płyty ceramiczne
1.12	Pokoł rekreacyjny	1,50	Płyty ceramiczne
1.13	Pokoł rekreacyjny	1,50	Płyty ceramiczne
1.14	Pokoł rekreacyjny	1,50	Płyty ceramiczne
1.15	Pokoł rekreacyjny	1,50	Płyty ceramiczne
1.16	Komunikacja	34,20	Płyty ceramiczne
1.17	Lazienka	1,50	Płyty ceramiczne
1.18	Kuchnia	1,50	Płyty ceramiczne
1.19	Przedpokój	4,20	Płyty ceramiczne
1.20	Kuchnia	4,20	Płyty ceramiczne
1.21	Lazienka	1,50	Płyty ceramiczne
1.22	Lazienka	1,50	Płyty ceramiczne
1.23	Pokoł rekreacyjny	1,50	Płyty ceramiczne
1.24	Pokoł rekreacyjny	1,50	Płyty ceramiczne
1.25	Pokoł rekreacyjny	1,50	Płyty ceramiczne
1.26	Pokoł rekreacyjny	1,50	Płyty ceramiczne
1.27	Lazienka	4,00	Płyty ceramiczne
1.28	Przedpokój	4,00	Płyty ceramiczne
1.29	Kuchnia	4,20	Płyty ceramiczne
1.30	Lazienka	4,20	Płyty ceramiczne
1.31	Pokoł rekreacyjny	1,50	Płyty ceramiczne
1.32	Lazienka	1,50	Płyty ceramiczne
1.33	Przedpokój	4,20	Płyty ceramiczne
1.34	Kuchnia	4,20	Płyty ceramiczne
1.35	Lazienka	1,50	Płyty ceramiczne
1.36	Przedpokój	4,20	Płyty ceramiczne
1.37	Kuchnia	4,20	Płyty ceramiczne
1.38	Lazienka	1,50	Płyty ceramiczne
1.39	Przedpokój	4,20	Płyty ceramiczne
1.40	Kuchnia	4,20	Płyty ceramiczne
1.41	Lazienka	1,50	Płyty ceramiczne
1.42	Przedpokój	4,20	Płyty ceramiczne
1.43	Kuchnia	4,20	Płyty ceramiczne
1.44	Komunikacja	4,00	Włódyżnia
1.45	Pokoł drzewny	10,54	Włódyżnia
1.46	Pokoł drzewny	10,54	Włódyżnia
1.47	Pokoł socjalny	0,74	Płyty ceramiczne
1.48	Pokoł socjalny	0,74	Włódyżnia
1.49	Wł. do cz. miesz. gospodarskich	0,74	Płyty ceramiczne
1.50	Wł. do cz. miesz. gospodarskich	0,74	Włódyżnia
1.51	Pracownia	9,74	Włódyżnia wrylowa
1.52	Pracownia	9,74	Włódyżnia wrylowa
1.53	Pomieszczenie socjalne + szatnia	10,62	Włódyżnia wrylowa
1.54	Pomieszczenie socjalne + szatnia	10,62	Włódyżnia wrylowa
1.55	Lazienka	1,50	Płyty ceramiczne
1.56	Lazienka	1,50	Płyty ceramiczne
1.57	Pokoł	1,50	Płyty ceramiczne
1.58	Przedpokój	4,20	Płyty ceramiczne
1.59	Pokoł	1,50	Płyty ceramiczne
1.60	Lazienka	1,50	Płyty ceramiczne
1.61	Lazienka	1,50	Płyty ceramiczne
1.62	Pokoł	1,50	Płyty ceramiczne
1.63	Pokoł	1,50	Płyty ceramiczne
1.64	Pokoł	1,50	Płyty ceramiczne
1.65	Pokoł	1,50	Płyty ceramiczne
1.66	Lazienka	1,50	Płyty ceramiczne
1.67	Lazienka	1,50	Płyty ceramiczne
1.68	Przedpokój	4,20	Płyty ceramiczne
1.69	Przedpokój	4,20	Płyty ceramiczne
1.70	Lazienka	1,50	Płyty ceramiczne
1.71	Lazienka	1,50	Płyty ceramiczne
1.72	Pokoł	1,50	Płyty ceramiczne
1.73	Przedpokój	4,20	Płyty ceramiczne
1.74	Pokoł	1,50	Płyty ceramiczne
1.75	Lazienka	1,50	Płyty ceramiczne
1.76	Lazienka	1,50	Płyty ceramiczne
1.77	Pokoł	1,50	Płyty ceramiczne
1.78	Wł. do cz. miesz. gospodarskich	0,74	Włódyżnia wrylowa
1.79	Wł. do cz. miesz. gospodarskich	0,74	Włódyżnia wrylowa
1.80	Wł. do cz. miesz. gospodarskich	0,74	Włódyżnia wrylowa
1.81	Wł. do cz. miesz. gospodarskich	0,74	Włódyżnia wrylowa
1.82	Wł. do cz. miesz. gospodarskich	0,74	Włódyżnia wrylowa
1.83	Wł. do cz. miesz. gospodarskich	0,74	Włódyżnia wrylowa
1.84	Wł. do cz. miesz. gospodarskich	0,74	Włódyżnia wrylowa
1.85	Wł. do cz. miesz. gospodarskich	0,74	Włódyżnia wrylowa
1.86	Wł. do cz. miesz. gospodarskich	0,74	Włódyżnia wrylowa
1.87	Wł. do cz. miesz. gospodarskich	0,74	Włódyżnia wrylowa
1.88	Wł. do cz. miesz. gospodarskich	0,74	Włódyżnia wrylowa
1.89	Wł. do cz. miesz. gospodarskich	0,74	Włódyżnia wrylowa
1.90	Wł. do cz. miesz. gospodarskich	0,74	Włódyżnia wrylowa
POWIERZCHNI ZABUDOWY		15,14	77,57 m <sup>2</sup>
POWIERZCHNI LIZYNOWA OBIEKTU		10,14	50,70 m <sup>2</sup>
KUBATURA OBIEKTU		720,85 m <sup>3</sup>	
POWIERZCHNI GŁOWIENIA		143,45 m <sup>2</sup>	
POWIERZCHNI LIZYNOWA OBIEKTU		126,35 m <sup>2</sup>	

- ściany murowane z pustaków ceramicznych na zaprawie c-w;
- na zewnętrznych schodach i tarasach okładziny należy wykonać o spadku min. 1% w kierunku zewnątrz;
- wymiary stolarki drzwiowej podano w ościeżnicach;
- wymiary stolarki okiennej podano w ościeżach (surowy otwór);
- rysunek należy czytać wraz z opisem;
- wszystkie wymiary należy sprawdzić na budowie;
- w zależności od poru roku w wykonywaniu prac należy stosować dodatki do zapraw mrozoodpornych;

Projektant:  
mgr inż. arch. Grzegorz Makowski  
- 10/PKOKK/2012  
pr. w specjalności architektonicznej

Dokumentacja objęta ochroną na podstawie ochrony o prawie autorskim  
Kopiowanie i powielanie w całości lub części bez zgody autora zabronione

RZUT PARTERU 1:100

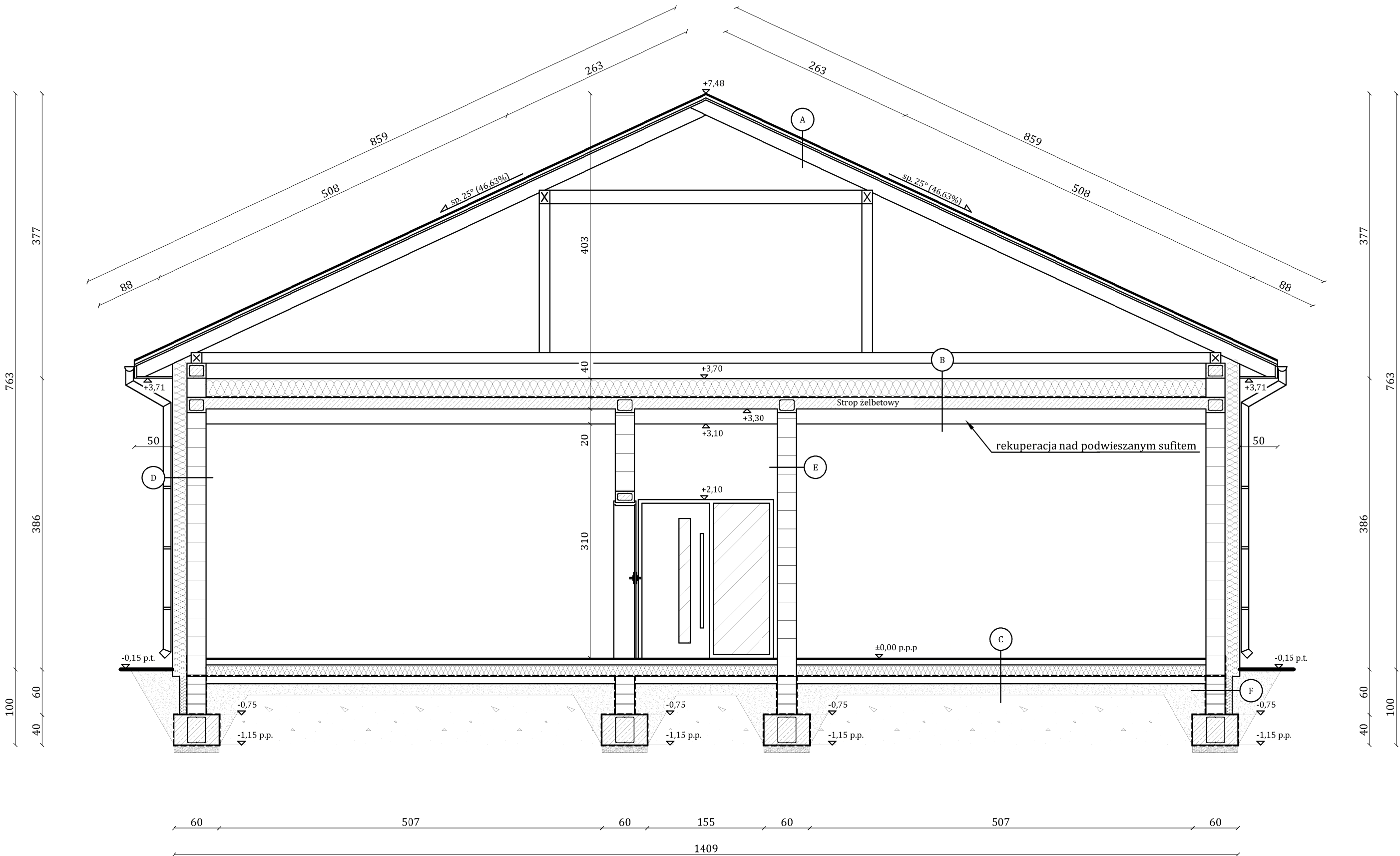


Powierzchnia dachu - 1465,19 m<sup>2</sup>

- Uwagi:**
- pokrycie dachu z blachodachówki;
  - obróbki blacharskie z blachy gładkiej;
  - podbitka z blachy T7;
  - rynny i rury spustowe PCV;
  - odprowadzanie wód opadowych powierzchniowo na teren działki inwestora w kierunku terenów zielonych, dalej infiltrując w głąb gruntu;
  - rysunek należy czytać wraz z opisem;
  - wszystkie wymiary należy sprawdzić na budowie;

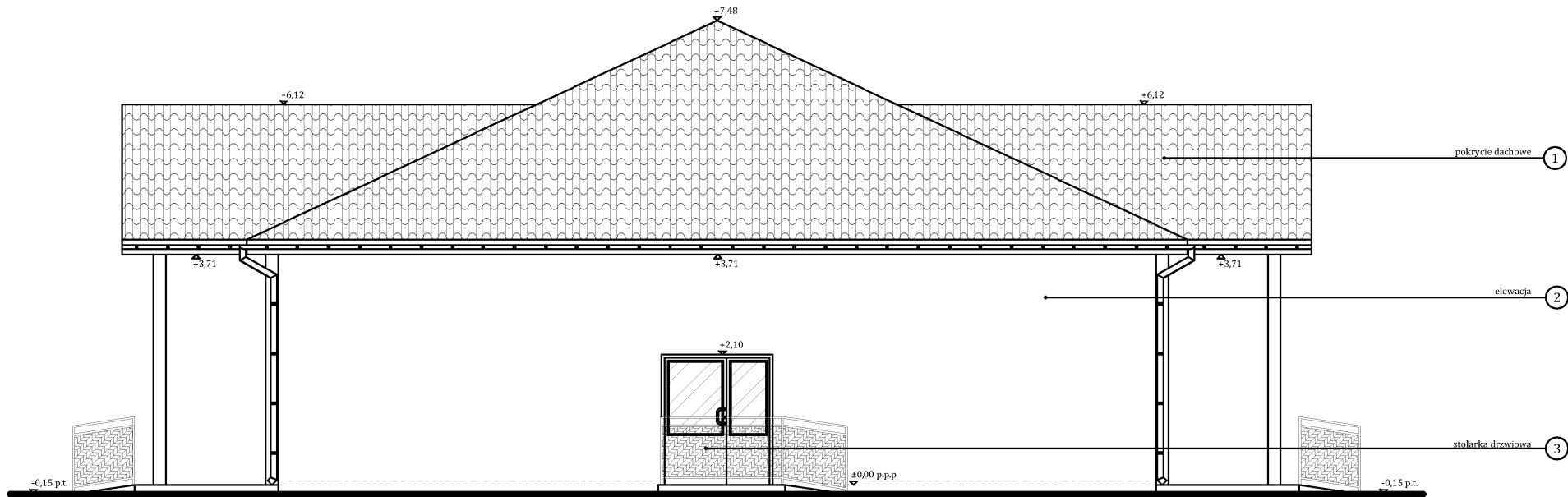
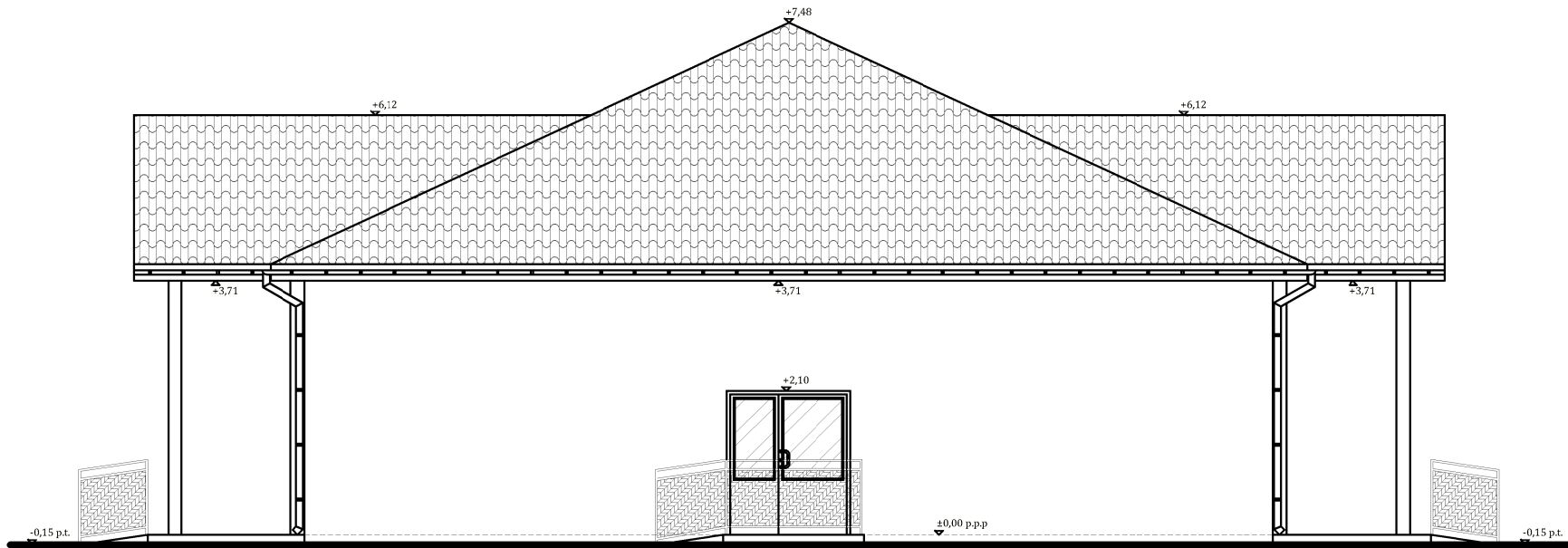
## RZUT DACHU 1:100

BIURO PROJEKTOWE „szafrański-projekt.pl” Wola Małkowska 33, 28-210 Bogoria tel. 791-373-144 e-mail: biuro@szafrański-projekt.pl www.szafrański-projekt.pl		Nr rys:	A-02
Nazwa i adres inwestycji: Budowa całodobowego centrum opiekuńczo-mieszkalnego dla 20 osób		Branża:	Architektura
Lokalizacja: Połaniec działka nr ewid. gruntów 8622		Skala:	1:100
Inwestor: Gmina Połaniec ul. Ruszczańska 27 28-230 Połaniec		Data:	08-2023 r.
Projektant: mgr inż. arch. Grzegorz Makowski -10/PKOKK/2012 upr. w specjalności architektonicznej		Podpis:	
Dokumentacja objęta ochroną na podstawie ochrony o prawie autorskim. Kopiowanie i powielanie w części lub całość bez zgody autora zabronione.			



<div>+7.48 - wymiar od poziomu 0,00 ▼ do zaznaczonego elementu</div> <div><div><div>A</div><div>DACH</div><div><div>- blachodachówka</div><div>- łąty</div><div>- kontrłaty</div><div>- folia paroprzepuszczalna</div><div>- krokiew</div></div></div><div><div>B</div><div>STROP PARTERU</div><div><div>- wełna mineralna gr. 25 cm</div><div>- folia paroizolacyjna</div><div>- strop żelbetowy</div><div>- tynk c-w.</div></div></div><div><div>C</div><div>PODŁOGA NA GRUNCIE</div><div><div>- warstwa wykończeniowa</div><div>- posadzka betonowa gr. 7 cm</div><div>- folia PE x2</div><div>- styropian EPS-200 gr.: 15 cm</div><div>- 2 warstwy papy termozgrzewalnej</div><div>- podkład z betonu chudego gr. 10 cm</div><div>- utwardzony piasek średni gr. 15 cm</div></div></div><div><div>D</div><div>ŚCIANA ZEWNĘTRZNA</div><div><div>- tynk zewnętrzny silikonowy</div><div>- styropian EPS-50 gr. 20 cm</div><div>- pustak ceramiczny gr. 25 cm</div><div>- tynk c-w.</div></div></div><div><div>E</div><div>ŚCIANA NOŚNA</div><div><div>- tynk c-w.</div><div>- pustak ceramiczny gr. 25 cm</div><div>- tynk c-w.</div></div></div><div><div>F</div><div>PODMURÓWKA</div><div><div>- tynk zewnętrzny silikonowy</div><div>- styropian XPS-30 gr. 15 cm</div><div>- 2 warstwy papy termozgrzewalnej</div><div>- bloczek betonowy gr. 25 cm</div><div>- 2 warstwy papy termozgrzewalnej</div></div></div></div> <tr><td colspan="2"><div>Uwagi:</div><div><div>- wysokość parteru zaprojektowano na 3,10 m;</div><div>- rysunek należy czytać wraz z opisem;</div><div>- wszystkie wymiary należy sprawdzić na budowie;</div></div></td><td rowspan="6"><div>PRZEKRÓJ I-I 1:50</div></td></tr> <tr><td colspan="2"><div><div>BIURO PROJEKTOWE „szafranski-projekt.pl” Wola Malkowska 33, 28-210 Bogoria tel. 791-373-144 e-mail: biuro@szafranski-projekt.pl www.szafranski-projekt.pl</div></div></td><td><div>Nr rys:</div><div>A-03</div></td></tr> <tr><td colspan="2"><div><div>Nazwa i adres inwestycji: Budowa całodobowego centrum opiekuńczo-mieszkalnego dla 20 osób Lokalizacja: Połaniec działka nr ewid. gruntów 8622</div></div></td><td><div>Branża:</div><div>Architektura</div></td></tr> <tr><td colspan="2"><div><div>Inwestor:</div><div>Gmina Połaniec ul. Ruszczańska 27 28-230 Połaniec</div></div></td><td><div>Skala: 1:50</div></td></tr> <tr><td colspan="2"><div><div>Projektant:</div><div>mgr inż. arch. Grzegorz Makowski - 10/PKOKK/2012 upr. w specjalności architektonicznej</div></div></td><td><div>Podpis:</div></td></tr> <tr><td colspan="3"><div>Dokumentacja objęta ochroną na podstawie ochrony o prawie autorskim. Kopiowanie i powielanie w części lub całość bez zgody autora zabronione.</div></td></tr>		<div>Uwagi:</div> <div><div>- wysokość parteru zaprojektowano na 3,10 m;</div><div>- rysunek należy czytać wraz z opisem;</div><div>- wszystkie wymiary należy sprawdzić na budowie;</div></div>		<div>PRZEKRÓJ I-I 1:50</div>	<div><div>BIURO PROJEKTOWE „szafranski-projekt.pl” Wola Malkowska 33, 28-210 Bogoria tel. 791-373-144 e-mail: biuro@szafranski-projekt.pl www.szafranski-projekt.pl</div></div>		<div>Nr rys:</div> <div>A-03</div>	<div><div>Nazwa i adres inwestycji: Budowa całodobowego centrum opiekuńczo-mieszkalnego dla 20 osób Lokalizacja: Połaniec działka nr ewid. gruntów 8622</div></div>		<div>Branża:</div> <div>Architektura</div>	<div><div>Inwestor:</div><div>Gmina Połaniec ul. Ruszczańska 27 28-230 Połaniec</div></div>		<div>Skala: 1:50</div>	<div><div>Projektant:</div><div>mgr inż. arch. Grzegorz Makowski - 10/PKOKK/2012 upr. w specjalności architektonicznej</div></div>		<div>Podpis:</div>	<div>Dokumentacja objęta ochroną na podstawie ochrony o prawie autorskim. Kopiowanie i powielanie w części lub całość bez zgody autora zabronione.</div>		
<div>Uwagi:</div> <div><div>- wysokość parteru zaprojektowano na 3,10 m;</div><div>- rysunek należy czytać wraz z opisem;</div><div>- wszystkie wymiary należy sprawdzić na budowie;</div></div>		<div>PRZEKRÓJ I-I 1:50</div>																	
<div><div>BIURO PROJEKTOWE „szafranski-projekt.pl” Wola Malkowska 33, 28-210 Bogoria tel. 791-373-144 e-mail: biuro@szafranski-projekt.pl www.szafranski-projekt.pl</div></div>			<div>Nr rys:</div> <div>A-03</div>																
<div><div>Nazwa i adres inwestycji: Budowa całodobowego centrum opiekuńczo-mieszkalnego dla 20 osób Lokalizacja: Połaniec działka nr ewid. gruntów 8622</div></div>			<div>Branża:</div> <div>Architektura</div>																
<div><div>Inwestor:</div><div>Gmina Połaniec ul. Ruszczańska 27 28-230 Połaniec</div></div>			<div>Skala: 1:50</div>																
<div><div>Projektant:</div><div>mgr inż. arch. Grzegorz Makowski - 10/PKOKK/2012 upr. w specjalności architektonicznej</div></div>			<div>Podpis:</div>																
<div>Dokumentacja objęta ochroną na podstawie ochrony o prawie autorskim. Kopiowanie i powielanie w części lub całość bez zgody autora zabronione.</div>																			





+7.48 - wymiar od poziomu 0,00  
do zaznaczonego elementu

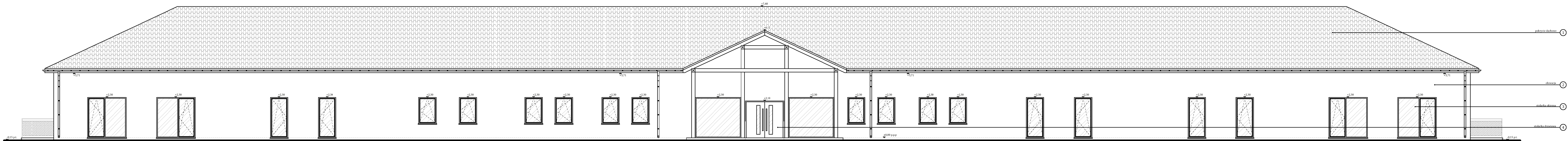
- 1 - Pokrycie dachowe z blachodachówki o barwie ciemnej (grafitowej) - zbliżonej do naturalnych materiałów pokrycia dachowego;
- 2 - Elewacja obłożona tynkiem cienkowarstwowym silikonowym o barwie jasnej (białej) - pastelowej;
- 3 - Stolarka drzwiowa aluminiowa o barwie ciemnej;

**Uwagi:**  
- rysunek należy czytać wraz z opisem;  
- wszystkie wymiary należy sprawdzić na budowie;

ELEWACJE FRONTOWA/TYLNA 1:100

BIURO PROJEKTOWE „szafranski-projekt.pl” Wola Małkowska 33, 28-210 Bogoria tel. 791-373-144 e-mail: biuro@szafranski-projekt.pl www.szafranski-projekt.pl		Nr rys: <b>A-04</b>
Nazwa i adres inwestycji: Budowa całodobowego centrum opiekuńczo-mieszkalnego dla 20 osób Lokalizacja: Połaniec działka nr ewid. gruntów 8622		Branża: Architektura
Inwestor: Gmina Połaniec ul. Ruszczańska 27 28-230 Połaniec		Skala: 1:100 Data: 08-2023 r.
Projektant: mgr inż. arch. Grzegorz Makowski - 10/PKOKK/2012 upr. w specjalności architektonicznej		Podpis:
Dokumentacja objęta ochroną na podstawie ochrony o prawie autorskim. Kopiowanie i powielanie w części lub całość bez zgody autora zabronione.		





+7.48 - wymiar od poziomu 0.00 do zaznaczonego elementu

- 1 - Pokrycie dachowe z blachodachówki o barwie ciemnej (grafitowej) - zbliżonej do naturalnych materiałów pokrycia dachowego;
- 2 - Elewacja obłożona tynkiem cienkowarstwowym silikonowym o barwie jasnej (białej) - pastelowej;
- 3 - Stolarka okienna aluminiowa o barwie ciemnej;
- 4 - Stolarka drzwiowa aluminiowa o barwie ciemnej;

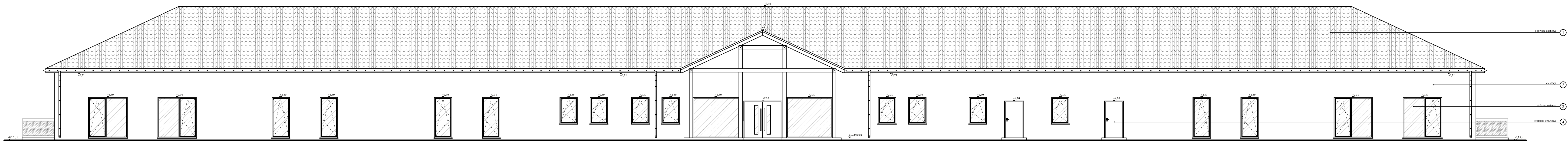
**Uwagi:**

- rysunek należy czytać wraz z opisem;
- wszystkie wymiary należy sprawdzić na budowie;

ELEWACJA BOCZNA ZACHODNIA 1:100

BIURO PROJEKTOWE „szaffranski-projekt.pl” Wola Małkowska 33, 28-210 Bogoria tel. 791-373-144 e-mail: biuro@szaffranski-projekt.pl www.szaffranski-projekt.pl		Nr rys: <b>A-05</b>
Nazwa i adres inwestycji: Budowa całodobowego centrum opiekuńczo-mieszkalnego dla 20 osób Lokalizacja: Polańskie: działka nr ewid. gruntów 8622		Branża: Architektura
Inwestor: Gmina Polanice ul. Ruseczkańska 27 28-230 Polanice		Skala: 1:100 Data: 08-2023 r.
Projektant: mgr inż. arch. Grzegorz Makowski -10/PKOKK/2012 upr. w specjalności architektonicznej		Podpis:

Dokumentacja objęta ochroną na podstawie ochrony o prawie autorskim.  
Kopiowanie i powielanie w części lub całość bez zgody autora zabronione.



+7.48 - wymiar od poziomu 0.00  
do zaznaczonego elementu

- 1 - Pokrycie dachowe z blachodachówki o barwie ciemnej (grafitowej) - zbliżonej do naturalnych materiałów pokrycia dachowego;
- 2 - Elewacja obłożona tynkiem cienkowarstwowym silikonowym o barwie jasnej (białej) - pastelowej;
- 3 - Stalarka okienna aluminiowa o barwie ciemnej;
- 4 - Stalarka drzwiowa aluminiowa o barwie ciemnej;

**Uwagi:**

- rysunek należy czytać wraz z opisem;
- wszystkie wymiary należy sprawdzić na budowie;

BIURO PROJEKTOWE  
„szafrański-projekt.pl”  
Wola Małkowska 53, 28-210 Bogoria  
tel. 791-373-144  
e-mail: biuro@szafrański-projekt.pl  
www.szafrański-projekt.pl

Nazwa i adres inwestycji:  
Budowa całodobowego centrum opiekuńczo-mieszkalnego dla 20 osób  
Lokalizacja:  
Polańskie działka nr ewid. gruntów 8622

Inwestor:  
Gmina Polanice  
ul. Ruseczkańska 27  
28-230 Polanice

Projektant:  
mgr inż. arch. Grzegorz Makowski  
-10/PKOKK/2012  
upr. w specjalności architektonicznej

Dokumentacja objęta ochroną na podstawie ochrony o prawie autorskim.  
Kopiowanie i powielanie w części lub całość bez zgody autora zabronione.

ELEWACJA BOCZNA WSCHODNIA 1:100

Nr rys:

A-06

Branża:  
Architektura

Skala: 1:100

Data:  
08-2023 r.

Podpis: