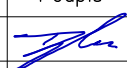
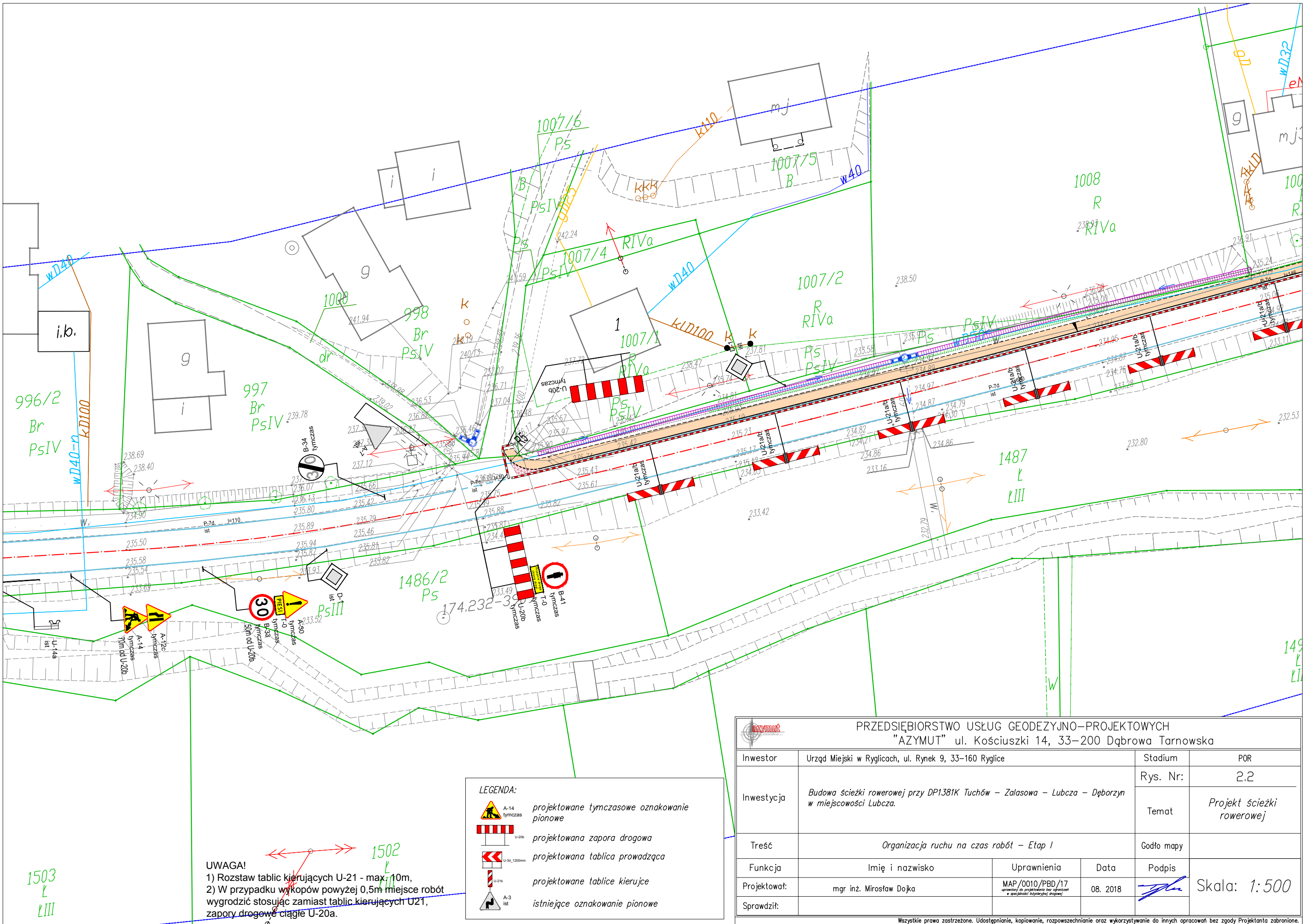
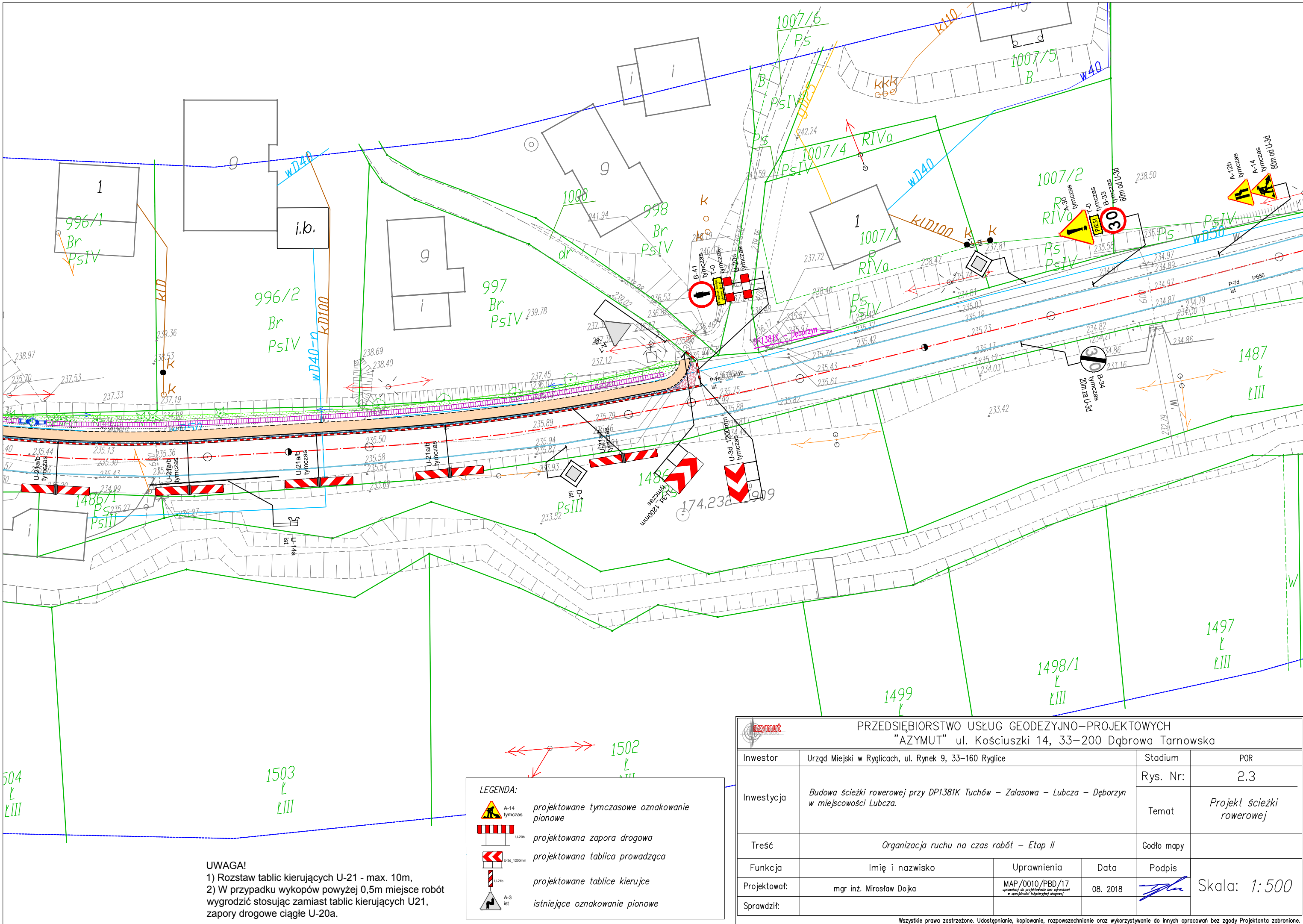
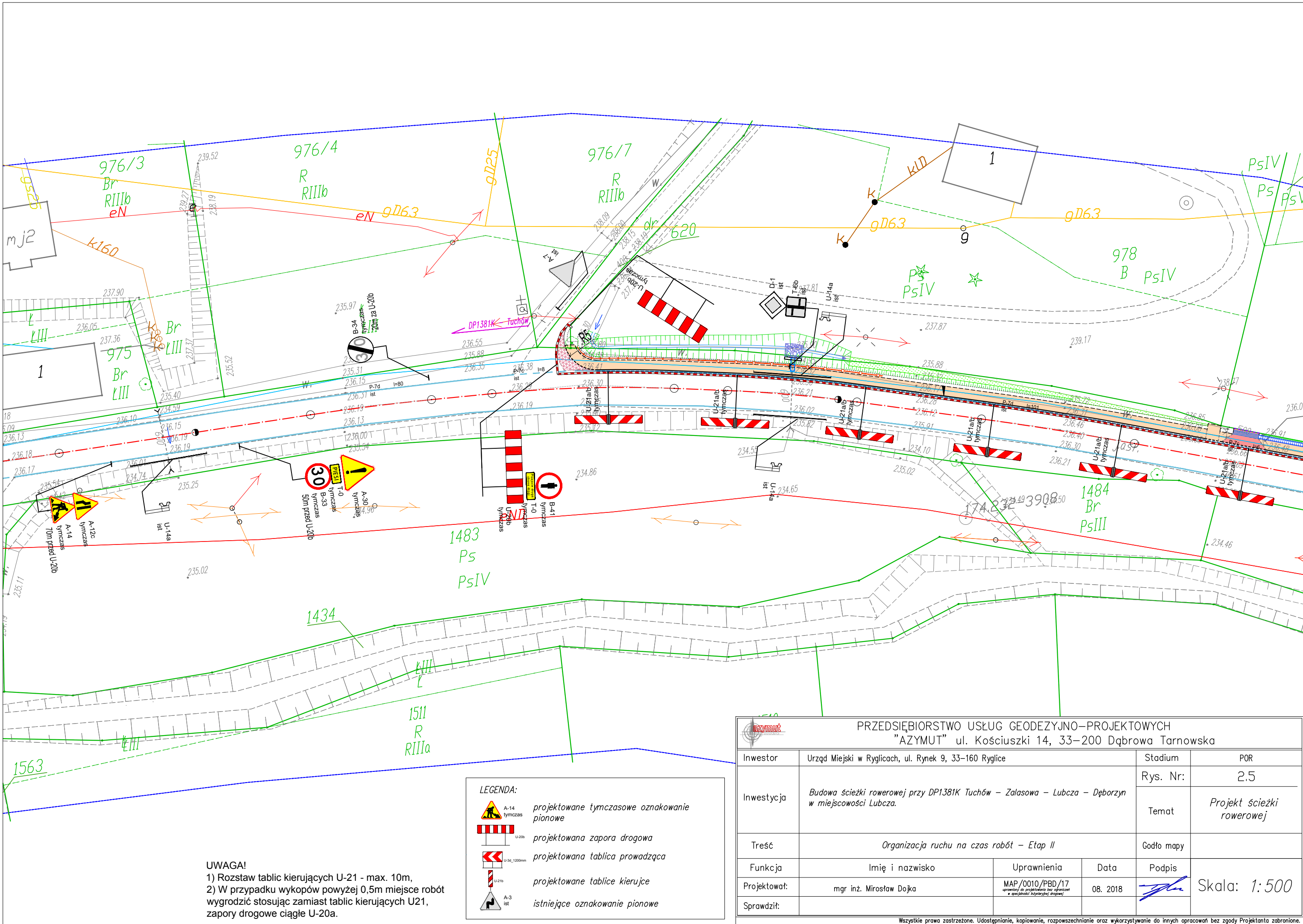
		PRZEDSIĘBIORSTWO USŁUG GEODEZYJNO-PROJEKTOWYCH "AZYMUT" ul. Kościuszki 14, 33-200 Dąbrowa Tarnowska			
Inwestor	Urząd Miejski w Ryglicach, ul. Rynek 9, 33-160 Ryglice			Stadium	POR
Inwestycja	Budowa ścieżki rowerowej przy DP1381K Tuchów – Zalasowa – Lubcza – Dęborzyn w miejscowości Lubcza.			Rys. Nr:	1.0
				Temat	Projekt ścieżki rowerowej
Treść	Orientacja			Godło mapy	
Funkcja	Imię i nazwisko	Uprawnienia	Data	Podpis	Skala: 1:10000
Projektował:	mgr inż. Mirosław Dojka	MAP/0010/PBD/17 <small>uprawniony do projektowania bez ograniczeń w specjalności inżynierskiej drogowej</small>	07. 2018		
Sprawdził:					











PRZEDSIĘBIORSTWO USŁUG GEODEZYJNO-PROJEKTOWYCH "AZYMUT" ul. Kościuszki 14, 33-200 Dąbrowa Tarnowska					
Inwestor	Urząd Miejski w Ryglicach, ul. Rynek 9, 33-160 Ryglice			Stadium	POR
Inwestycja	Budowa ścieżki rowerowej przy DP1381K Tuchów – Zalasowa – Lubcza – Dęborzyn w miejscowości Lubcza.			Rys. Nr:	2.3
				Temat	Projekt ścieżki rowerowej
Treść	Organizacja ruchu na czas robót – Etap II			Godło mapy	
Funkcja	Imię i nazwisko	Uprawnienia	Data	Podpis	Skala: 1:500
Projektował:	mgr inż. Mirosław Dojka	MAP/0010/PBD/17 uprawniony do projektowania bez ograniczeń w specjalności budowlanej (drogowej)	08. 2018		
Sprawił:					



UWAGA!
1) Rozstaw tablic kierujących U-21 - max. 10m,
2) W przypadku wykopów powyżej 0,5m miejsce robót
wygrodzić stosując zamiast tablic kierujących U21,
zapory drogowe ciągłe U-20a.

- LEGENDA:
-  A-14 tymczasowe projektowane tymczasowe oznakowanie pionowe
 -  U-20a projektowana zapora drogowa
 -  U-34 projektowana tablica prowadząca
 -  U-21b projektowane tablice kierujące
 -  A-3 istniejące oznakowanie pionowe

PRZEDSIĘBIORSTWO USŁUG GEODEZYJNO-PROJEKTOWYCH "AZYMUT" ul. Kościuszki 14, 33-200 Dąbrowa Tarnowska					
Inwestor	Urząd Miejski w Ryglicach, ul. Rynek 9, 33-160 Ryglice			Stadium	POR
Inwestycja	Budowa ścieżki rowerowej przy DP1381K Tuchów - Zalasowa - Lubcza - Dęborzyn w miejscowości Lubcza.			Rys. Nr:	2.5
				Temat	Projekt ścieżki rowerowej
Treść	Organizacja ruchu na czas robót - Etap II			Godło mapy	
Funkcja	Imię i nazwisko	Uprawnienia	Data	Podpis	Skala: 1:500
Projektował:	mgr inż. Mirosław Dojka	MAP/0010/PBD/17 <small>uprawniony do projektowania bez ograniczeń w specjalności budowlanej drogowej</small>	08. 2018		
Sprawdził:					

