

**UCHWAŁA NR LIV/370/2022  
RADY MIEJSKIEJ ŁĄDKA-ZDROJU**

z dnia 29 września 2022 r.

**w sprawie przystąpienia do sporządzenia miejscowego planu zagospodarowania przestrzennego Łądko-Zdroju dla części obrębu Stare Miasto, Nowy Zdrój i Zatorze**

Na podstawie art. 18 ust. 2 pkt 15 ustawy z 8 marca 1990 r. o samorządzie gminnym (t.j. Dz. U. z 2022 r. poz. 559 ze zm.) oraz art. 14 ust. 1, 2 i 4 ustawy z dnia 27 marca 2003 r. o planowaniu i zagospodarowaniu przestrzennym (t.j. Dz. U. z 2022 r. poz. 503 ze zm.) Rada Miejska Łądku-Zdroju uchwala co następuje:

**§ 1.** Przystępuje się do sporządzenia miejscowego planu zagospodarowania przestrzennego Łądku-Zdroju dla części obrębu Stare Miasto, Nowy Zdrój i Zatorze.

**§ 2.** Granice opracowania obejmują obszar zgodnie z załącznikiem nr 1, 2 i 3 do niniejszej uchwały.

**§ 3.** Wykonanie uchwały powierza się Burmistrzowi Łądku-Zdroju.

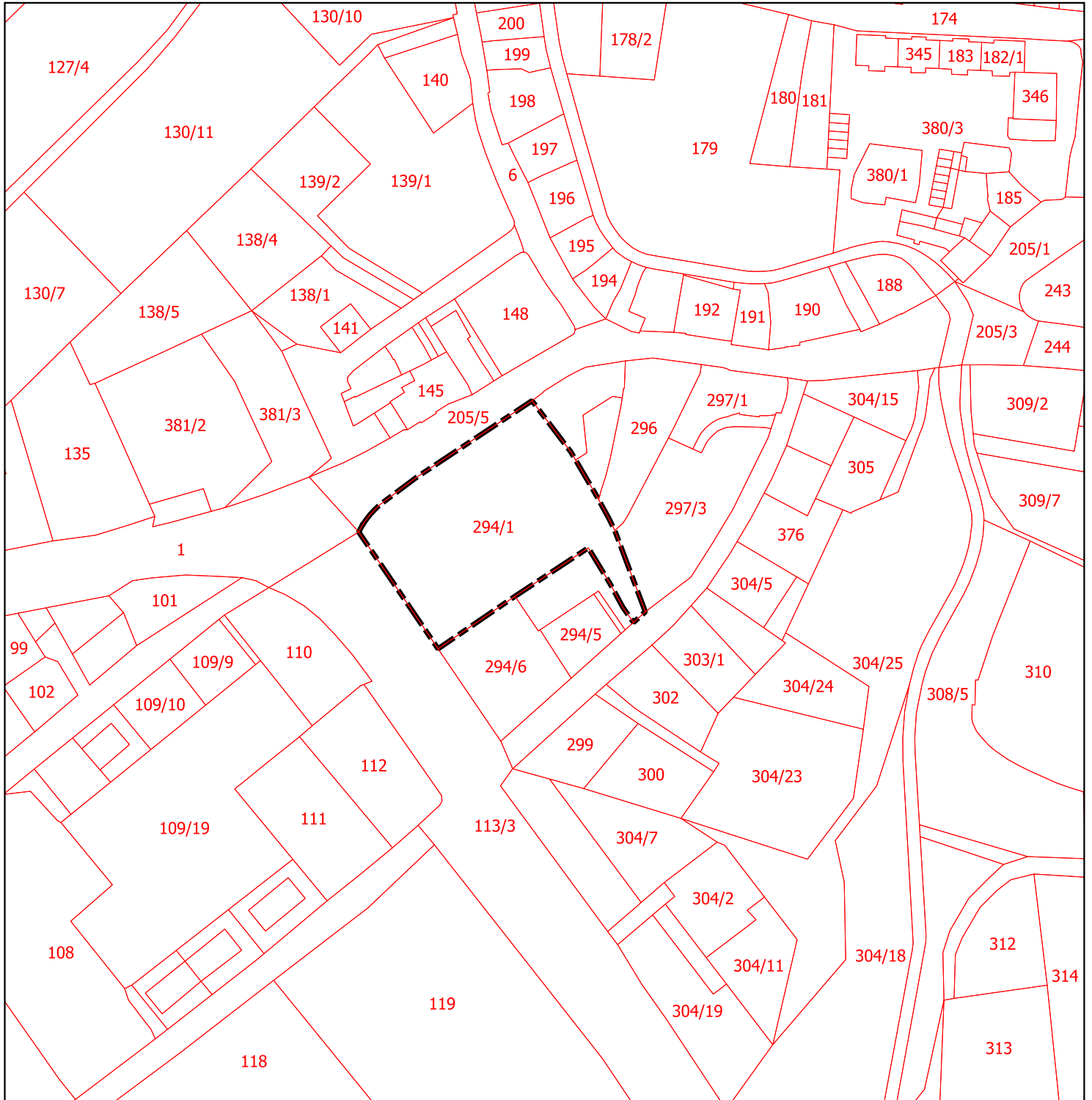
**§ 4.** Uchwała wchodzi w życie z dniem podjęcia.

Przewodnicząca Rady Miejskiej  
Łądku-Zdroju

**Małgorzata Bednarek**

Załącznik Nr 1 do uchwały Nr LIV/370/2022  
Rady Miejskiej Łądka-Zdroju  
z dnia 29 września 2022 r.

Załącznik nr 1

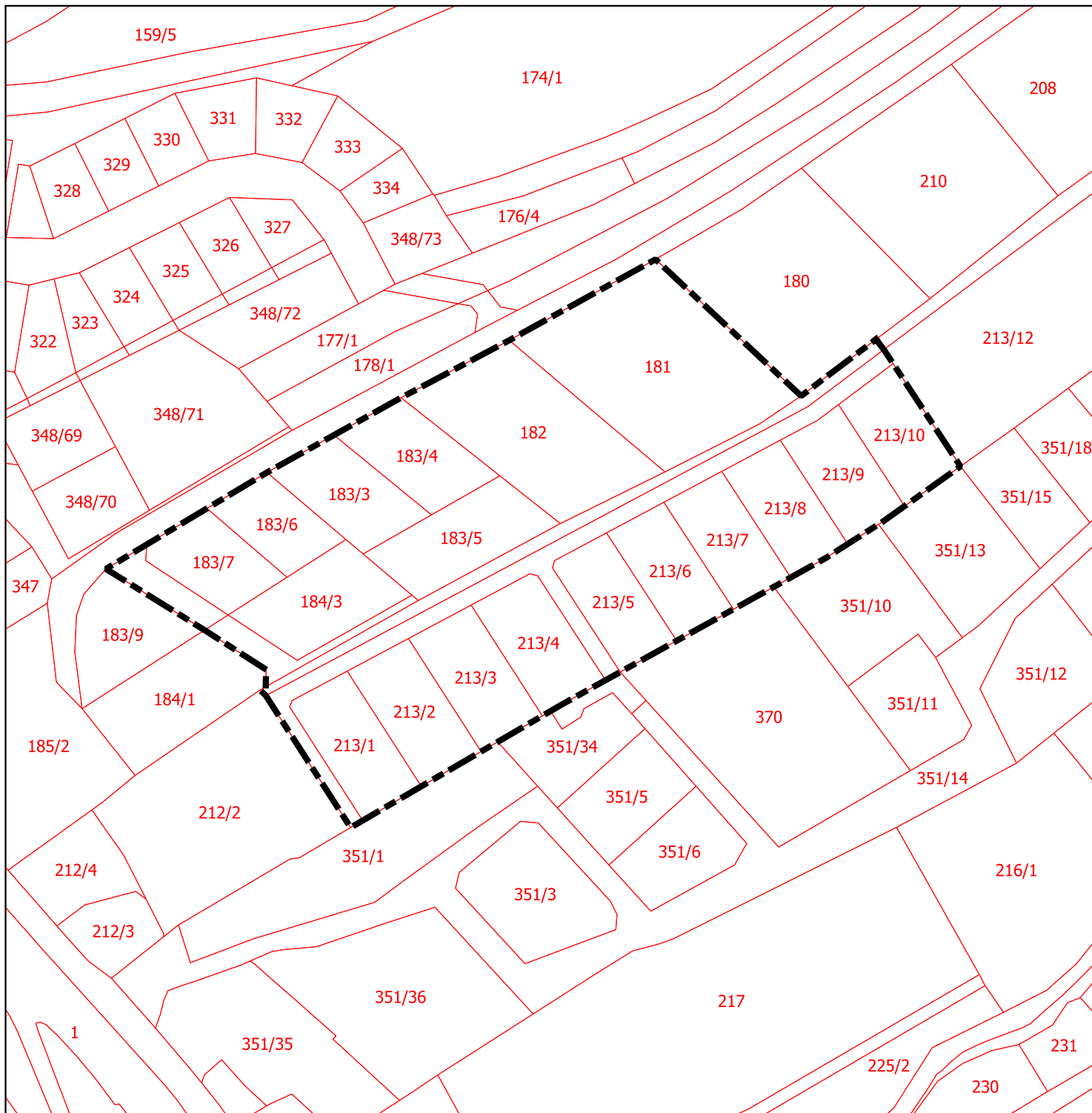


Legenda

granica obszaru objętego przystąpieniem do sporządzenia miejscowego planu zagospodarowania przestrzennego



Załącznik nr 2



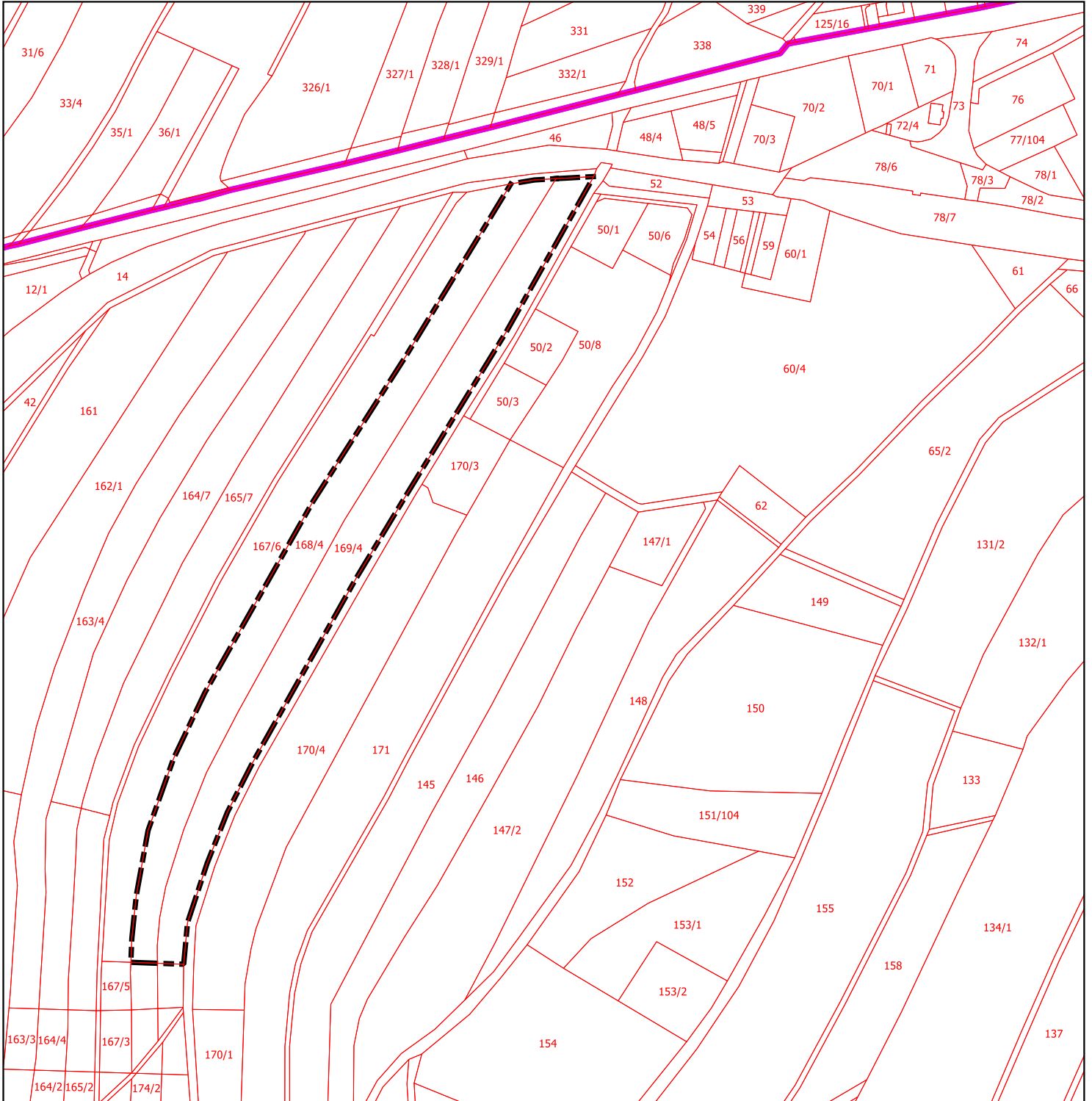
Legenda

granica obszaru objętego przystąpieniem do sporządzenia miejscowego planu zagospodarowania przestrzennego



Załącznik Nr 3 do uchwały Nr LIV/370/2022  
Rady Miejskiej Łądka-Zdroju  
z dnia 29 września 2022 r.

Załącznik nr 3



Legenda

granica obszaru objętego przystąpieniem do sporządzenia miejscowego planu zagospodarowania przestrzennego



## Uzasadnienie

Zgodnie z art. 3 ust. 1 ustawy z dnia 27 marca 2003 r. o planowaniu i zagospodarowaniu przestrzennym, prowadzenie i kształtowanie polityki przestrzennej na terenie gminy, w tym uchwalanie miejscowych planów zagospodarowania przestrzennego należy do zadań własnych gminy. Stosownie do art. 14 ust. 4 powyższej ustawy, uchwałę o przystąpieniu do sporządzenia miejscowego planu zagospodarowania przestrzennego, rada gminy podejmuje z własnej inicjatywy lub na wniosek wójta, burmistrza albo prezydenta miasta.

Przystąpienie do sporządzenia planu miejscowego objętego niniejszą uchwałą obejmuje trzy tereny położone na terenie miasta Łądek-Zdrój.

Obszar wskazany na załączniku nr 1 oznaczony numerem działki 294/1 o pow. 0,46 ha położony jest przy ul. Kłodzkiej 33. Uchwalenie planu ma na celu zmianę obecnych wskaźników zabudowy w zakresie wysokości budynku oraz rodzaju dachu, co jest zgodne z wnioskiem właściciela.

Obszar wskazany na załączniku nr 2 o pow. 2,8790 ha położony jest na Osiedlu Słonecznym przy ul. Storczyków i Różanej. Uchwalenie planu ma na celu dopuszczenie na tym terenie drobnych usług turystyki.

Obszar wskazany na załączniku nr 3 obejmuje dwie działki nr 169/4 i 168/4 o łącznej powierzchni 4,1844 ha położone w obrębie Zatorze (za torami kolejowymi). Uchwalenie planu ma na celu dopuszczenie na tym terenie zabudowy mieszkaniowej.

Burmistrz Łądeka-Zdroju

**Roman Kaczmarczyk**