

Specyfikacja techniczna:

Książka pop-up w pudełku

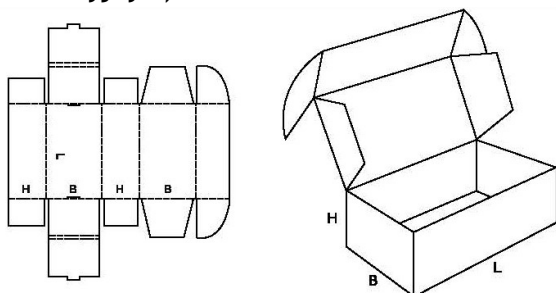
Katowice z pudełka

ISBN 978-83-65945-50-1

Książka:

- 1) **Format:** 210 mm (szer.) x 297 mm (wys.) (blok po obcięciu)
- 2) **Nakład:** 1000 egz.
- 3) **Objętość:** 52 strony + 4 strony okładki + elementy wklejane (mieszczące się max na dwóch arkuszach formatu B1) + 1 element z kartonu srebrnego o wymiarach max. 210 mm (szer.) x 100 mm (wys.) + 1 element z papieru przezroczystego o wymiarach max. 420 mm (szer.) z 297 mm (wys.)
- 4) **Oprawa:** twarda całopapierowa, blok szyty nićmi, klejony, grzbiet prosty, kapitałka czarna
- 5) **Materiały:**
 - okładka: tektura 2,5 mm
 - oklejka: wysokiej jakości papier powlekany, bezdrzewny, jedwabiście gładki, biały, wolumen 0,83, gramatura 150 g
 - wyklejki: wysokiej jakości papier niepowlekany, bezdrzewny, matowy, biały, wolumen 1,33, gramatura 130 g lub wysokiej jakości papier niepowlekany, gładki, biały, wolumen 1,15, gramatura 140 g
 - środki: wysokiej jakości papier niepowlekany, bezdrzewny, matowy, biały, wolumen 1,33, gramatura 240 g lub wysokiej jakości papier niepowlekany, gładki, biały, wolumen 1,2, gramatura 250 g
 - elementy wklejane: wysokiej jakości papier niepowlekany, bezdrzewny, matowy, biały, wolumen 1,33, gramatura 240 g lub wysokiej jakości papier niepowlekany, gładki, biały, wolumen 1,2, gramatura 250 g + karton jednostronnie metalizowany, jednostronnie powlekany, jasnosrebrny, gramatura 200-250 g + papier przezroczysty imitujący kalkę, mlecznobiały, wolumen 0,8-0,83, gramatura 150-160 g
- 6) **Druk:**
 - oklejka: 4+0 (cmyk)
 - wyklejki: 4+4 (cmyk)
 - środki: 4+4 (cmyk)
 - elementy wklejane: 4+4 (cmyk)
- 7) **Uszlachetnienia:**
 - folia matowa - 1 i 4 strona okładki
 - lakier UV wypukły
- 8) **Inne:**
 - na 11 rozkładówkach 11 różnych wzorów - cięcie laserowe lub z matrycy wykrojników według makiet,
 - na 11 rozkładówkach 11 różnych wzorów - bigowanie elementów wyciętych z wykrojnika, częściowo klejenie tych elementów

Pudełko jednoczęściowe z pokrywą, składane, bezklejowe (składanie jak na rysunku referencyjnym)



- 1) **Wymiary:** dostosowane do przechowywania gotowej, oprawionej książki
- 2) **Nakład:** 1000 egz.
- 3) **Materiały:**
 - pudełko: tektura falista E 1,6 mm
- 4) **Druk:**
 - pudełko: 2+0 (biały + czarny), sitodruk lub farby UV

Inne:

- 1) **Impozycje elektroniczne** - przesłanie na adres e-mail wskazany przez zamawiającego w terminie do 3 dni roboczych od daty odbioru materiałów do druku
- 2) **Zamawiający do realizacji przedmiotu umowy przekaże Wykonawcy makietę montażu środka książki**
- 3) **Konfekcjonowanie** - włożenie po 1 egzemplarzu książki do każdego egzemplarza pudełka
- 4) **Pakowanie** i dostarczenie gotowego nakładu publikacji do siedziby Zamawiającego w paczkach - maksymalnie po 5 egz. w każdej paczce, odpowiednio oznakowanych: tytuł, liczba egzemplarzy - do siedziby Zamawiającego (budynek główny) oraz rozładunek na rampie wyładunkowej
- 5) **Termin wykonania nakładu książki z pudełkiem i dostawy do siedziby Zamawiającego:** do 35 dni kalendarzowych, licząc od następnego dnia po zaakceptowaniu przez Zamawiającego impozycji elektronicznych

Cenę za wykonanie ww. książki należy tak skalkulować, żeby obejmowała odbiór od Zamawiającego materiałów do druku, wszystkie materiały wymagane do wykonania książki; druk bloków książki, druk elementów wklejanych i ich wycinanie/sztancowanie oraz bigowanie i wklejenie, druk i wykonanie okładki; wykonanie uszlachetnień według specyfikacji parametrów technicznych; oprawę książki; druk i wykonanie pudełka na książkę; konfekcjonowanie książek do pudełek; pakowanie i dostarczenie wykonanego nakładu książki do siedziby Zamawiającego, zysk Wykonawcy oraz wszelkie inne koszty związane z wykonaniem książki.