

LEGENDA:

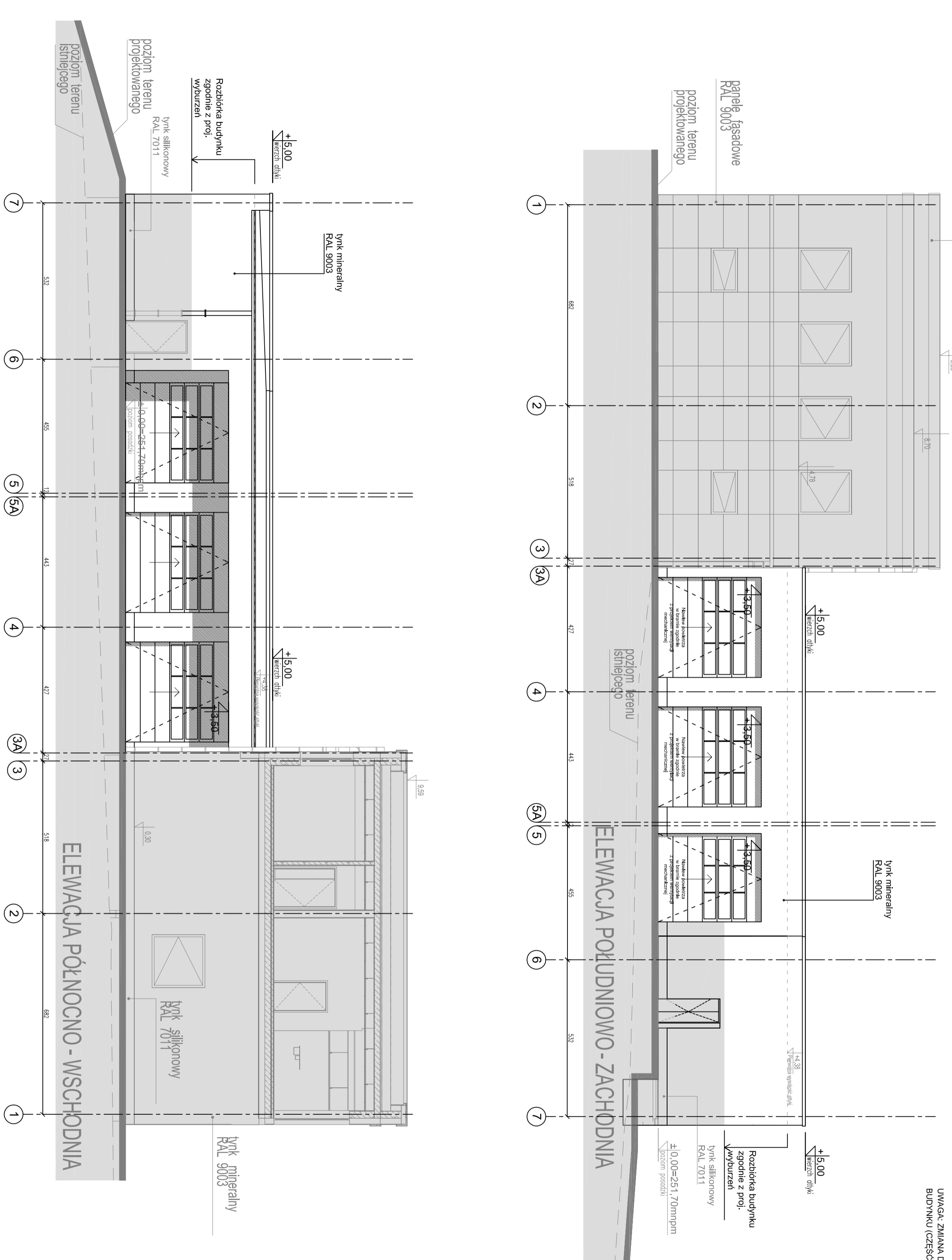
CZEŚĆ BUDYNKU W TRAKCIE REALIZACJI NA PODSTAWIE POZWOLENIA NA BUDOWĘ NR 1669.2020 POZA ZAKRESEM OPRACOWANIA, NIE OBJĘTA ZAKRESEM ZMIANY POZWOLENIA NA BUDOWĘ

BUDYNEK PSP (W BUDOWIE)  
- ODREBNE POZWOLENIE NA BUDOWĘ

UWAGA: ZMIANA DECYZJI POZWOLENIA NA BUDOWĘ DOTYCZY ZMIANY WYSOKOŚCI BUDYNKU (CZEŚĆ GARAŻOWA - STREFA PM) O WIĘCEJ NIŻ 2%

- UWAGI:
- Wszystkie wymiary podane są w centymetrach, jeśli nie podano jednostki, nie wolno brać żadnego wymiaru mierząc bezpośrednio z rysunku. Odbiorcami zmian lub korekt jest sprawozdanie wykonawcy w wyroku jakiegokolwiek organu państwowego.
  - Rysunek należy rozpatrywać jako część dokumentacji projektowej, nie należy w nim dokonywać zmian.
  - W sprawach niejednoznaczności dokumentacji, odbiorcami zmian są:

- PRAWO BUDOWLANE
- WARUNKI TECHNICZNE, JAKIMI FORMUJĄ OGPROWADZĄC BUDOWNIK I CH BUDOWLANO MONTAŻOWYCH (WGS MINISTERSTWA BUDOWNICTWA I INŻYNIERSTWA TECHNIKI BUDOWLANEJ) TĘTU NADZORCZEGO (P.K.A.)
- NADZORCA PRAC BUDOWLANYCH (NADZORCA, INSTYTUT)
- TECHNIKI BUDOWLANEJ STRAŻY POŻARNEJ
- INSTRUKCJE, WYMAGANIA I WARUNKI TECHNICZNE PROJEKTOWI, DOSTAWCÓW MATERIAŁÓW BUDOWLANO-INSTALACYJNYCH
- PRZEPISY TECHNICZNE INSTRUKCJI KONTROLUJĄCYCH JAKOŚĆ MATERIAŁÓW I WYKONYWANIA PRAC
- WYKONAWCY PRAC
- WYKONAWCY PRAC WYKONUKANIA CAŁOŚCI ROBOTY
- 4. WYKONAWCY PRAC WYKONUKANIA CAŁOŚCI ROBOTY
- 5. WYKONAWCY PRAC WYKONUKANIA CAŁOŚCI ROBOTY
- 6. NIEJASZA DOKUMENTACJA PROJEKTOWA, ODPISY, WYKONUKANIE PRZEJŚCIELI, DOKUMENTACJA NORMATYWNA ORAZ ZASADY WIEDZY TECHNICZNEJ I SZTUKI BUDOWLANEJ
- 7. WYKONAWCY PRAC WYKONUKANIE CAŁOŚCI ROBOTY
- 8. WYKONAWCY PRAC WYKONUKANIE CAŁOŚCI ROBOTY
- 9. WYKONAWCY PRAC WYKONUKANIE CAŁOŚCI ROBOTY
- 10. WYKONAWCY PRAC WYKONUKANIE CAŁOŚCI ROBOTY
- 11. WYKONAWCY PRAC WYKONUKANIE CAŁOŚCI ROBOTY
- 12. WYKONAWCY PRAC WYKONUKANIE CAŁOŚCI ROBOTY
- 13. WYKONAWCY PRAC WYKONUKANIE CAŁOŚCI ROBOTY
- 14. WYKONAWCY PRAC WYKONUKANIE CAŁOŚCI ROBOTY
- 15. WYKONAWCY PRAC WYKONUKANIE CAŁOŚCI ROBOTY
- 16. WYKONAWCY PRAC WYKONUKANIE CAŁOŚCI ROBOTY
- 17. WYKONAWCY PRAC WYKONUKANIE CAŁOŚCI ROBOTY
- 18. WYKONAWCY PRAC WYKONUKANIE CAŁOŚCI ROBOTY
- 19. WYKONAWCY PRAC WYKONUKANIE CAŁOŚCI ROBOTY
- 20. WYKONAWCY PRAC WYKONUKANIE CAŁOŚCI ROBOTY
- 21. WYKONAWCY PRAC WYKONUKANIE CAŁOŚCI ROBOTY
- 22. WYKONAWCY PRAC WYKONUKANIE CAŁOŚCI ROBOTY
- 23. WYKONAWCY PRAC WYKONUKANIE CAŁOŚCI ROBOTY
- 24. WYKONAWCY PRAC WYKONUKANIE CAŁOŚCI ROBOTY
- 25. WYKONAWCY PRAC WYKONUKANIE CAŁOŚCI ROBOTY
- 26. WYKONAWCY PRAC WYKONUKANIE CAŁOŚCI ROBOTY
- 27. WYKONAWCY PRAC WYKONUKANIE CAŁOŚCI ROBOTY
- 28. WYKONAWCY PRAC WYKONUKANIE CAŁOŚCI ROBOTY
- 29. WYKONAWCY PRAC WYKONUKANIE CAŁOŚCI ROBOTY
- 30. WYKONAWCY PRAC WYKONUKANIE CAŁOŚCI ROBOTY
- 31. WYKONAWCY PRAC WYKONUKANIE CAŁOŚCI ROBOTY
- 32. WYKONAWCY PRAC WYKONUKANIE CAŁOŚCI ROBOTY
- 33. WYKONAWCY PRAC WYKONUKANIE CAŁOŚCI ROBOTY
- 34. WYKONAWCY PRAC WYKONUKANIE CAŁOŚCI ROBOTY
- 35. WYKONAWCY PRAC WYKONUKANIE CAŁOŚCI ROBOTY
- 36. WYKONAWCY PRAC WYKONUKANIE CAŁOŚCI ROBOTY
- 37. WYKONAWCY PRAC WYKONUKANIE CAŁOŚCI ROBOTY
- 38. WYKONAWCY PRAC WYKONUKANIE CAŁOŚCI ROBOTY
- 39. WYKONAWCY PRAC WYKONUKANIE CAŁOŚCI ROBOTY
- 40. WYKONAWCY PRAC WYKONUKANIE CAŁOŚCI ROBOTY
- 41. WYKONAWCY PRAC WYKONUKANIE CAŁOŚCI ROBOTY
- 42. WYKONAWCY PRAC WYKONUKANIE CAŁOŚCI ROBOTY
- 43. WYKONAWCY PRAC WYKONUKANIE CAŁOŚCI ROBOTY
- 44. WYKONAWCY PRAC WYKONUKANIE CAŁOŚCI ROBOTY
- 45. WYKONAWCY PRAC WYKONUKANIE CAŁOŚCI ROBOTY
- 46. WYKONAWCY PRAC WYKONUKANIE CAŁOŚCI ROBOTY
- 47. WYKONAWCY PRAC WYKONUKANIE CAŁOŚCI ROBOTY
- 48. WYKONAWCY PRAC WYKONUKANIE CAŁOŚCI ROBOTY
- 49. WYKONAWCY PRAC WYKONUKANIE CAŁOŚCI ROBOTY
- 50. WYKONAWCY PRAC WYKONUKANIE CAŁOŚCI ROBOTY
- 51. WYKONAWCY PRAC WYKONUKANIE CAŁOŚCI ROBOTY
- 52. WYKONAWCY PRAC WYKONUKANIE CAŁOŚCI ROBOTY
- 53. WYKONAWCY PRAC WYKONUKANIE CAŁOŚCI ROBOTY
- 54. WYKONAWCY PRAC WYKONUKANIE CAŁOŚCI ROBOTY
- 55. WYKONAWCY PRAC WYKONUKANIE CAŁOŚCI ROBOTY
- 56. WYKONAWCY PRAC WYKONUKANIE CAŁOŚCI ROBOTY
- 57. WYKONAWCY PRAC WYKONUKANIE CAŁOŚCI ROBOTY
- 58. WYKONAWCY PRAC WYKONUKANIE CAŁOŚCI ROBOTY
- 59. WYKONAWCY PRAC WYKONUKANIE CAŁOŚCI ROBOTY
- 60. WYKONAWCY PRAC WYKONUKANIE CAŁOŚCI ROBOTY
- 61. WYKONAWCY PRAC WYKONUKANIE CAŁOŚCI ROBOTY
- 62. WYKONAWCY PRAC WYKONUKANIE CAŁOŚCI ROBOTY
- 63. WYKONAWCY PRAC WYKONUKANIE CAŁOŚCI ROBOTY
- 64. WYKONAWCY PRAC WYKONUKANIE CAŁOŚCI ROBOTY
- 65. WYKONAWCY PRAC WYKONUKANIE CAŁOŚCI ROBOTY
- 66. WYKONAWCY PRAC WYKONUKANIE CAŁOŚCI ROBOTY
- 67. WYKONAWCY PRAC WYKONUKANIE CAŁOŚCI ROBOTY
- 68. WYKONAWCY PRAC WYKONUKANIE CAŁOŚCI ROBOTY
- 69. WYKONAWCY PRAC WYKONUKANIE CAŁOŚCI ROBOTY
- 70. WYKONAWCY PRAC WYKONUKANIE CAŁOŚCI ROBOTY
- 71. WYKONAWCY PRAC WYKONUKANIE CAŁOŚCI ROBOTY
- 72. WYKONAWCY PRAC WYKONUKANIE CAŁOŚCI ROBOTY
- 73. WYKONAWCY PRAC WYKONUKANIE CAŁOŚCI ROBOTY
- 74. WYKONAWCY PRAC WYKONUKANIE CAŁOŚCI ROBOTY
- 75. WYKONAWCY PRAC WYKONUKANIE CAŁOŚCI ROBOTY
- 76. WYKONAWCY PRAC WYKONUKANIE CAŁOŚCI ROBOTY
- 77. WYKONAWCY PRAC WYKONUKANIE CAŁOŚCI ROBOTY
- 78. WYKONAWCY PRAC WYKONUKANIE CAŁOŚCI ROBOTY
- 79. WYKONAWCY PRAC WYKONUKANIE CAŁOŚCI ROBOTY
- 80. WYKONAWCY PRAC WYKONUKANIE CAŁOŚCI ROBOTY
- 81. WYKONAWCY PRAC WYKONUKANIE CAŁOŚCI ROBOTY
- 82. WYKONAWCY PRAC WYKONUKANIE CAŁOŚCI ROBOTY
- 83. WYKONAWCY PRAC WYKONUKANIE CAŁOŚCI ROBOTY
- 84. WYKONAWCY PRAC WYKONUKANIE CAŁOŚCI ROBOTY
- 85. WYKONAWCY PRAC WYKONUKANIE CAŁOŚCI ROBOTY
- 86. WYKONAWCY PRAC WYKONUKANIE CAŁOŚCI ROBOTY
- 87. WYKONAWCY PRAC WYKONUKANIE CAŁOŚCI ROBOTY
- 88. WYKONAWCY PRAC WYKONUKANIE CAŁOŚCI ROBOTY
- 89. WYKONAWCY PRAC WYKONUKANIE CAŁOŚCI ROBOTY
- 90. WYKONAWCY PRAC WYKONUKANIE CAŁOŚCI ROBOTY
- 91. WYKONAWCY PRAC WYKONUKANIE CAŁOŚCI ROBOTY
- 92. WYKONAWCY PRAC WYKONUKANIE CAŁOŚCI ROBOTY
- 93. WYKONAWCY PRAC WYKONUKANIE CAŁOŚCI ROBOTY
- 94. WYKONAWCY PRAC WYKONUKANIE CAŁOŚCI ROBOTY
- 95. WYKONAWCY PRAC WYKONUKANIE CAŁOŚCI ROBOTY
- 96. WYKONAWCY PRAC WYKONUKANIE CAŁOŚCI ROBOTY
- 97. WYKONAWCY PRAC WYKONUKANIE CAŁOŚCI ROBOTY
- 98. WYKONAWCY PRAC WYKONUKANIE CAŁOŚCI ROBOTY
- 99. WYKONAWCY PRAC WYKONUKANIE CAŁOŚCI ROBOTY
- 100. WYKONAWCY PRAC WYKONUKANIE CAŁOŚCI ROBOTY



INDEKS	DATA	TEMAT ZMIANY / REVISION	PODPIS/SBN

**PROBADEX - KRAKÓW**  
Spółka z o.o. Sp.k  
ul. Makra 20  
32-005 Niepolonice  
tel: +48 12 284-80-70  
fax: 284-80-70 wern. 24  
www.probadex.pl  
probadex@probadex.pl

Projektant: mgr inż. arch. Maciej Boruta  
Opracowanie: mgr inż. arch. Sławomir Strzeński  
Sprawdził: mgr inż. arch. Marcin Przyborski  
Inwestor: Krokowskie Pogotowie Ratunkowe, ul. Łozajda 14, 31-530 Kraków

ZMIANA/REVISION	PROJEKTOWAL/DESIGNED	UPR. NR	DATA	PODPIS
Zmiana decyzji pozwolenia na budowę nr 1669.2020	mgr inż. arch. Maciej Boruta	44/2001	01.2022	
	OPRACOWAŁ/DRAWN BY			
	mgr inż. arch. Sławomir Strzeński		01.2022	
	SPRAWDZIŁ/CHECKED BY			
	mgr inż. arch. Marcin Przyborski		01.2022	
	INWESTOR/INVESTOR			
	Krokowskie Pogotowie Ratunkowe, ul. Łozajda 14, 31-530 Kraków			
	OBIEKT/OBJECT			
	Budynek Krokowskiego Pogotowia Ratunkowego - miejsce stacjonowania zespołów ratowniczych przy ul. Powiatna Syczyniego, w Mieście przy ul. Powiatna Syczyniego, jędn. ewidencyjnej: 121905_4, Mielczko 1, odstęp nr 0001, Mielczko 1			
	TEMAT/SUBJECT			
	"Budynek Powiatowego Centrum Administracyjnego Obsługi Mieszkańców w Mieście przy ul. Powiatna Syczyniego". Inwestycja planowana jest w etapach. Etap III: Budowa budynku Krokowskiego Pogotowia Ratunkowego - miejsce stacjonowania zespołów ratowniczych przy ul. Powiatna Syczyniego, w Mieście przy ul. Powiatna Syczyniego, jędn. ewidencyjnej: 121905_4, Mielczko 1, odstęp nr 0001, Mielczko 1			
	TYTUŁ/TITLE			
	ELEWACJE CZ.II			
	DATA/DATE			
	01.2022			
	PLK/FILE			
	907.11.dwg			
	FORMAT/SIZE			
	A2			
	NR RYS. REWIZJA/DRWG. NO. REVISION			
	SKALA/SCALE			
	1:100			