

PROTOKÓŁ OKRESOWEJ KONTROLI ROCZNEJ / PIĘCIOLETNIEJ* NR 10/2022

- PRZEGLĄDU PODSTAWOWEGO / ROZSZERZONEGO* OBIEKTU MOSTOWEGO

Dane identyfikacyjne obiektu										
1	Numer ewidencyjny (JNI): 01010488	5	JAD:							
2	Nr drogi: DP 1061K	6	Najbliższa miejscowość: Bukowno							
3	Kilometraż: 0+736	7	Rodzaj i nazwa przeszkody: rzeka Sztoła							
4	Materiał konstrukcji dźwigarów: beton zbrojony	8	Długość obiektu: 31,3 m							
STAN TECHNICZNY OBIEKTU									EKSPERTYZA	
Lp.	Element	Kod rodzaju uszkodzenia						Ocena stanu	Potrzeba wykonania**	Tryb wykonania
1	Nasypy i skarpy	WT						3	NIE	
2	Dojazdy w obrębie skrzydeł	RA	UA					3	NIE	
3	Nawierzchnia jezdni	RA	UA	WA	NA			3	NIE	
4	Nawierzchnia chodników, krawężniki	PK	RB	WB	WK	NB		3	NIE	
5	Balustrady, bariery ochronne, osłony	AS	KS					2	NIE	
6	Belki podporęczowe, gzymsy	RB	OB					4	NIE	
7	Urządzenia odwadniające							-	-	
8	Izolacja pomostu							0	NIE	
9	Konstrukcja pomostu							-	-	
10	Konstrukcja dźwigarów głównych	RB	UB	OB	KZ			2	NIE	
11	Łożyska							-	NIE	
12	Urządzenia dylatacyjne							-	-	
13	Przyczółki	RB	UB	OB	KZ			3	NIE	
14	Filary							-	-	
15	Koryto rzeki, przestrzeń podmostowa	WT	NT					4	NIE	
16	Przeguby							-	-	
17	Konstrukcje oporowe, skrzydełka							-	-	
18	Urządzenia ochrony środowiska							-	-	
19	Zakotwienia ciągów							-	-	
20	Ciągna							-	-	
21	Urządzenia obce							-	-	
22	Odwodnienie	ZB	WB							
Stan pogody: słonecznie, sucho		Ocena średnia obiektu:						2,7		
Temperatura: 9 ^o C		OCENA CAŁEGO OBIEKTU:						2,00		
Uszkodzenia zagrażające bezpieczeństwu ruchu publicznego (opis uszkodzeń):										
Wykonać naprawę lub wymienić bariery energochłonne na dojazdach do obiektu.										
Wykonać regulację krawężników, oczyścić chodniki z wegetującej roślinności.										
Uszkodzenia zagrażające katastrofą budowlaną (opis uszkodzeń):										
Nie stwierdzono uszkodzeń zagrażających katastrofą.										
Zaleca się wykonanie remontu generalnego obiektu. Nieszczelności izolacji pomostu powodują wykwyty na spodzie i bokach ustroju nośnego co doprowadza do korozji betonu i stali zbrojeniowej. Brak remontu będzie wpływał na pogorszenie stanu obiektu i zaistnienie uszkodzeń wymuszających wyłączenie obiektu z użytkowania.										
PRZYDATNOŚĆ OBIEKTU DO UŻYTKOWANIA***										
Parametr		Ograniczenie**		Ocena						
1. Bezpieczeństwo ruchu publicznego		Nie		2						
2. Aktualna nośność obiektu		Nie		2						
3. Dopuszczalna prędkość ruchu pojazdów		Nie		2						
4. Szerokość skrajni na obiekcie		Nie		2						
5. Wysokość skrajni na obiekcie		Nie		Nd						
6. Skrajnia / światło pod obiektem		Nie		5						
ESTETYKA OBIEKTU I JEGO OTOCZENIA (opis)***:										
Estetyka obiektu zaburzona przez wegetującą roślinność w otoczeniu obiektu oraz zły stan balustrad, nawierzchni, krawężników, barier energochłonnych.										
WYKONANIE ZALECEŃ Z POPRZEDNIEGO PRZEGLĄDU:										
Nie wykonano.										

WNOSKOWANE ZALECENIA		
Rodzaj zalecenia	Potrzeba wykonania**	Tryb wykonania
1. Zamknięcie obiektu dla ruchu	Nie	
2. Ograniczenie nośności do [Mg]	Nie	
3. Ograniczenie prędkości ruchu do [km/h]	Nie	
4. Ograniczenie skrajni poziomej na obiekcie do [cm]	Nie	
5. Ograniczenie skrajni pionowej na obiekcie do [cm]	Nie	
6. Ograniczenie skrajni poziomej pod obiektem do [cm]	Nie	
7. Ograniczenie skrajni pionowej pod obiektem do [cm]	Nie	
8. Oznakowanie obiektu	Nie	
9. Przeprowadzenie <i>przeglądu rozszerzonego</i> poza planem przeglądów	Nie	
10. Przeprowadzenie <i>przeglądu szczegółowego</i> poza planem przeglądów	Nie	
11. Wykonanie prac porządkowych i remontowych wg wykazu potrzeb	Tak	1
12. Użytkowanie obiektu na dotychczasowych warunkach**: Tak		

WYKONAWCA PRZEGLĄDU			
Tytuł, imię i nazwisko	Nr uprawnień budowlanych	Podpis	Data przeprowadzenia przeglądu:
1. mgr inż. Grzegorz Kot	SLK/4911/OWOM/13		29/05/2022
2.			

DECYZJA / WNIOSEK* KIEROWNIKA REJONU DRÓG:

Data:
.....
pieczęć i podpis

Protokół okresowej kontroli uzgodnili:

Stanowisko	Tytuł, imię i nazwisko	Data	Podpis	Uwagi
Oddziałowy Inspektor Mostowy				
Naczelnik Wydziału Mostów				

DECYZJA DYREKTORA ODDZIAŁU (wypełniać tylko gdy jest wniosek Kierownika Rejonu Dróg):

Data:
.....
pieczęć i podpis

Przegląd podstawowy spełnia wymagania okresowych kontroli, określone w art. 62 ust. 1 pkt 1 i ust. 1a ustawy z dnia 7 lipca 1994 r. – Prawo budowlane (Dz.U. z 2003 r. nr 207, poz. 2016 oraz z 2004 r. nr 6, poz. 41, nr 92, poz. 881, nr 93, poz. 888 i nr 96, poz. 959). Przegląd rozszerzony spełnia wymagania okresowych kontroli, określone w art. 62 ust. 1 pkt 2 i ust. 1a ustawy z dnia 7 lipca 1994 r. – Prawo budowlane (Dz.U. z 2003 r. nr 207, poz. 2016 oraz z 2004 r. nr 6, poz. 41, nr 92, poz. 881, nr 93, poz. 888 i nr 96, poz. 959).

Załączniki do protokołu przeglądu rozszerzonego:

1. Dokumentacja fotograficzna obiektu
2. Dokumentacja fotograficzna uszkodzeń
3. ~~Protokół kontroli instalacji elektrycznej*~~
4. ~~Protokół kontroli instalacji odgromowej*~~
5. ~~Protokół kontroli instalacji wentylacyjnej*~~
6. ~~Protokoły kontroli urządzeń obcych: oświetleniowych / gazowych / telekomunikacyjnych / energetycznych / wodociągowych / ciepłowniczych / innych*~~

* – niepotrzebne skreślić, ** – wpisać „tak” lub „nie”, *** – wypełniać w czasie wykonywania przeglądu rozszerzonego

Wykaz potrzeb do planu bieżącego utrzymania i remontów – obiekt mostowy

Numer ewidencyjny (JNI): 01010488

Lp.	Element	Wyszczególnienie rodzaju prac	Tryb wykonania	Jednostka miary	Szacunkowa liczba jednostek	Cena jednostkowa [zł]	Wartość robót [zł]
1	Nasypy i skarpy	Wykosić roślinności. Oczyszczyć koryta skarpowe. Usunąć gałęzie.	1				
2	Dojazdy w obrębie skrzydeł	Uzupełnić ubytki i pęknięcia nawierzchni asfaltowej. Oczyszczyć koryta odwodnieniowe prowadzące wodę z przed obiektu po skarpach na dół. Ściąć pobocza. Wykonać naprawę lub wymianę barier energochłonnych.	1				
3	Nawierzchnia jezdni	Uzupełnić ubytki i pęknięcia nawierzchni asfaltowej. Oczyszczyć nawierzchnię przy krawężnikach.	1				
4	Nawierzchnia chodników, krawężniki	Usunąć wegetującą roślinność. Odtworzyć zdeformowane krawężniki.	1				
5	Balustrady, bariery ochronne, osłony	Naprawić lub wymienić bariery energochłonne na dojazdach. Oczyszczyć balustradę z korozji oraz wykonać zabezpieczenie antykorozyjne..	1				
6	Belki podporęczowe, gzymсы	Uzupełnić ubytki i rysy w betonie.	1				
7	Urządzenia odwadniające						
8	Izolacja pomostu	Wykonać naprawę izolacji. Zaleca się generalny remont obiektu	1				
9	Konstrukcja pomostu						
10	Konstrukcja dźwigarów głównych	Uzupełnić ubytki i rysy w betonie. Usunąć zacieki i wykwyty na betonie. Usunąć korozję zbrojenia i wykonać zabezpieczenie antykorozyjne.	1				
11	Łożyska						
12	Urządzenia dylatacyjne						
13	Przyczółki	Uzupełnić ubytki i rysy w betonie. Usunąć korozję zbrojenia i wykonać zabezpieczenie antykorozyjne	1				
14	Filary						
15	Koryto rzeki, przestrzeń podmostowa						
16	Przeguby						
17	Konstrukcje oporowe, skrzydełka						
18	Urządzenia ochrony środowiska						
19	Zakotwienia ciągów						
20	Ciągna						
21	Urządzenia obce						
Ogółem wartość robót [zł]:							

Wykonawca przeglądu			
Tytuł, imię i nazwisko	Data	Podpis	Uwagi
1. mgr inż. Grzegorz Kot	29/05/2022		
2.			

Z propozycjami potrzeb do planu bieżącego utrzymania i remontów zapoznał się:

Stanowisko	Tytuł, imię i nazwisko	Data	Podpis	Uwagi
Kierownik Rejonu Dróg				

Potrzeby do planu bieżącego utrzymania i remontów uzgodnili:

Stanowisko	Tytuł, imię i nazwisko	Data	Podpis	Uwagi
Oddziałowy Inspektor Mostowy				
Naczelnik Wydziału Mostów				



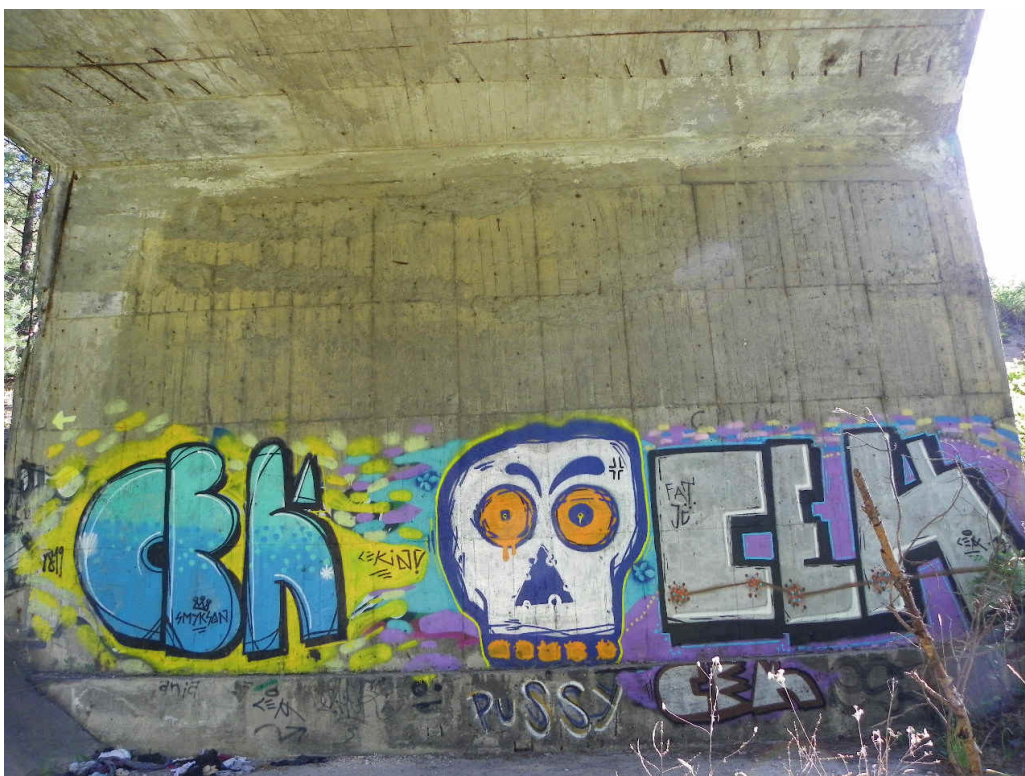
Fot. 1. Widok na obiekt i jezdnię.



Fot. 2. Widok z boku.



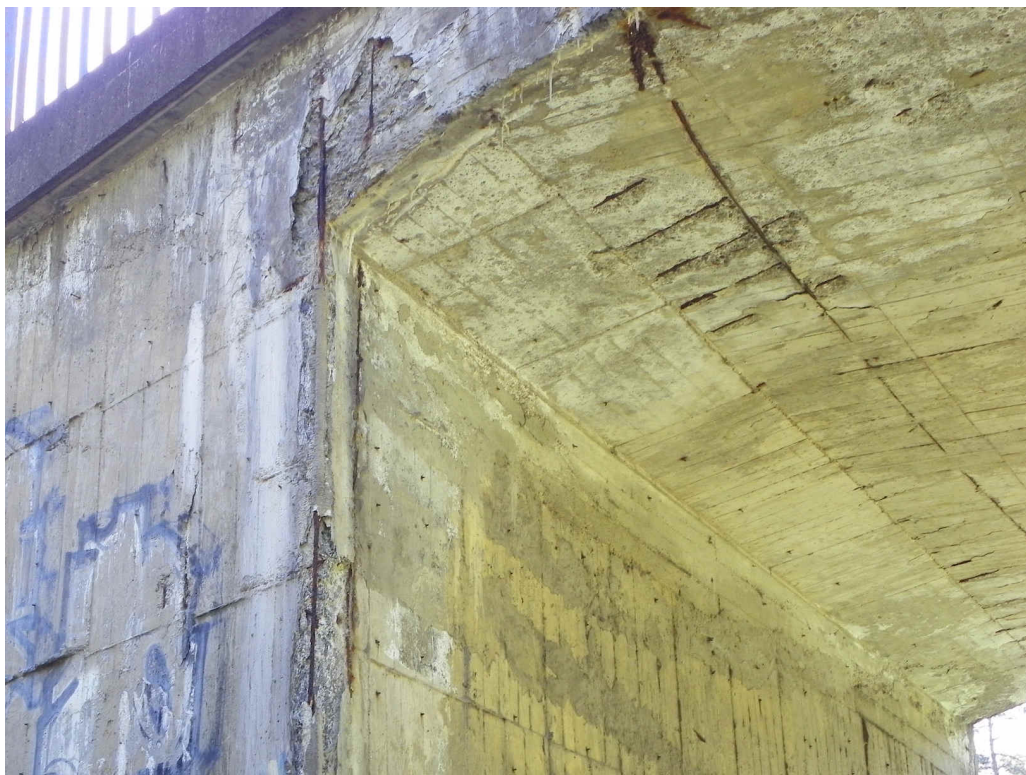
Fot. 3. Widok na ustrój nośny. Widoczna korozja zbrojenia płyty.



Fot. 4. Widok na przyczółek. Widoczne zarysowania i zacieki z osadami węglanu wapnia oraz zanieczyszczenia na powierzchni. Odkryte dolne zbrojenie płyty górnej.



Fot. 1. Degradacja betonu ustroju nośnego. Korozja zbrojenia.



Fot. 2. Odsłonięte zbrojenie oraz korozja zbrojenia ustroju nośnego. Ubytki betonu na przyczółku, odsłonięte, skorodowane zbrojenie.



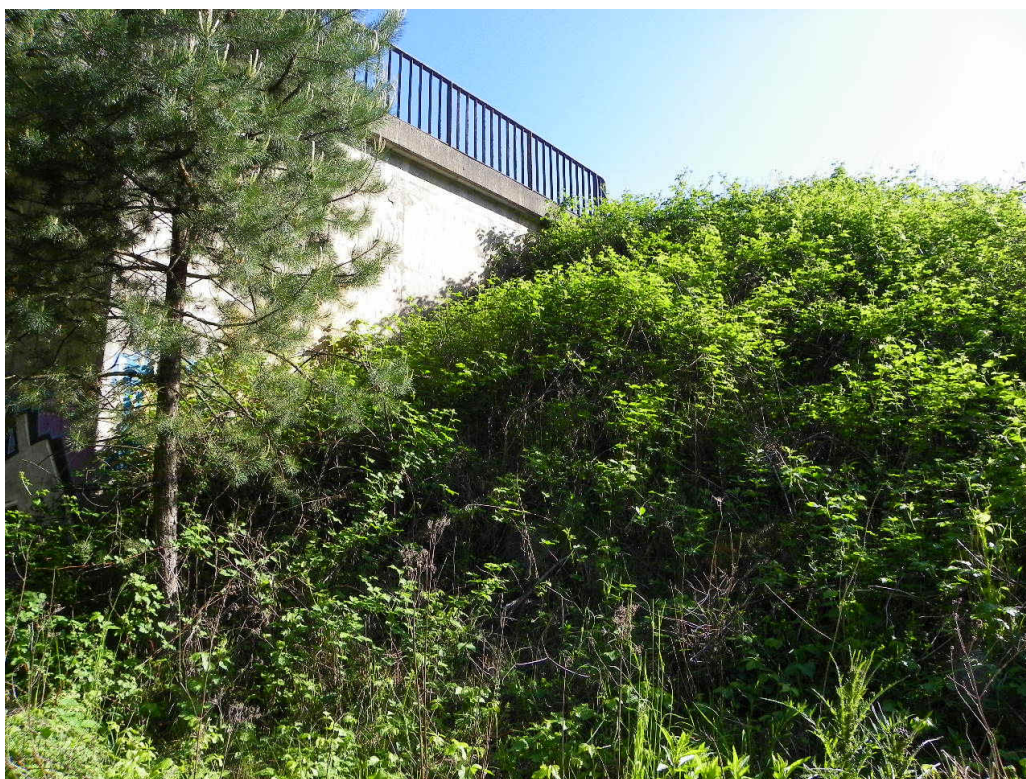
Fot. 3. Degradacja betonu ustroju nośnego. Korozja zbrojenia. Pęknięcia i osady na gzymsie.



Fot. 4. Wegetacja roślinności przy krawężniku na kapie chodnikowej. Zdeformowany krawężnik. Korozja balustrady. Zniszczona bariera energochłonna przed obiektem.



Fot. 5. Zamulone koryta odwodnieniowe zlokalizowane przed obiektem. Brak prawidłowego odprowadzenia wody po skarpach stożków.



Fot. 6. Erozja skarpy stożka