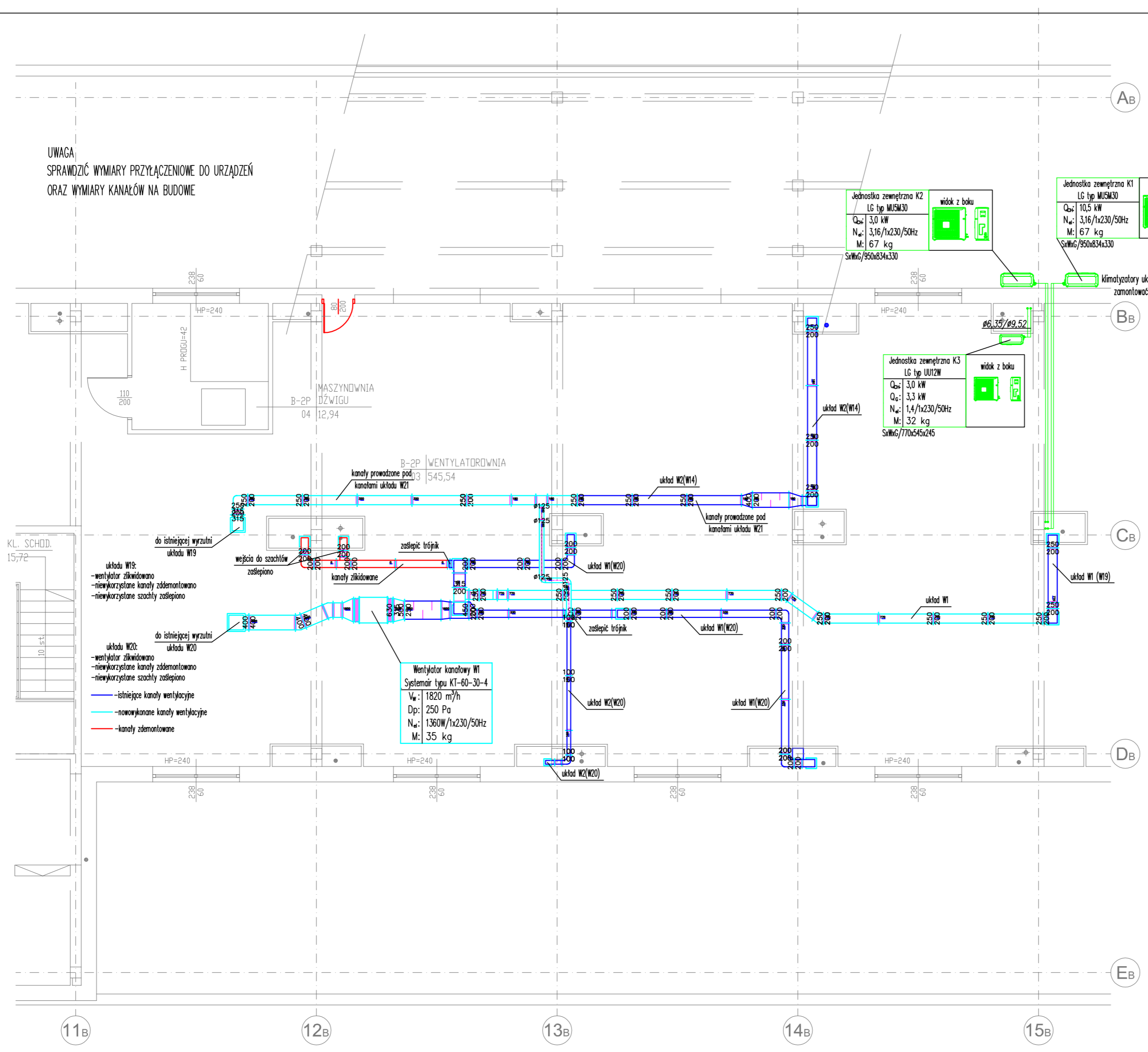
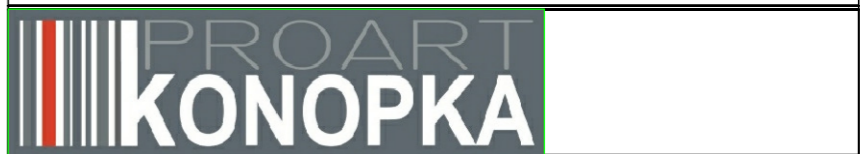


UWAGA
SPRAWDZIĆ WYMIARY PRZYŁĄCZENIOWE DO URZĄDZEŃ
ORAZ WYMIARY KANAŁÓW NA BUDOWIE



OZNACZENIA:
 - istniejące kanały wentylacyjne
 - nowo wykonane kanały wentylacyjne
 - kanały zdemontowane

NR. ZMIANY	TREŚĆ ZMIANY	DATA	PODPIS



NAZWA I ADRES OBIEKTU: Przebudowa części Wojewódzkiego Szpitala Specjalistycznego w Legnicy na potrzeby montażu aparatów RTG do Angiografii Cyfrowej. ul. Iwaskiewicza 5, 59-220 Legnica budynek B1, dz. nr 1265/17, obręb Piekary Osiedle

INWESTOR: "Miedziowe Centrum Zdrowia" S.A. w Lubinie ul. M.Skłodowskiej-Curie 66, 59-301 Lubin

BRANŻA	imię i nazwisko	nr upr. bud.	podpis
instalacje opracował	Arkadiusz Kontecki	87/01/DUW	
instalacje opracował	Piotr Łabędź		
	Maciek Zajęc		

instalacje opracował: Bartłomiej Żukowicz, S-154/01

NR KOPII	STADIUM	DATA	SKALA
	p. powykonawczy	22.11.2011	1:100
	TYTUŁ RYSUNKU RZUT WENTYLATORNI NA PODDASZU-instalacja wentylacji		RYS. NR I-05