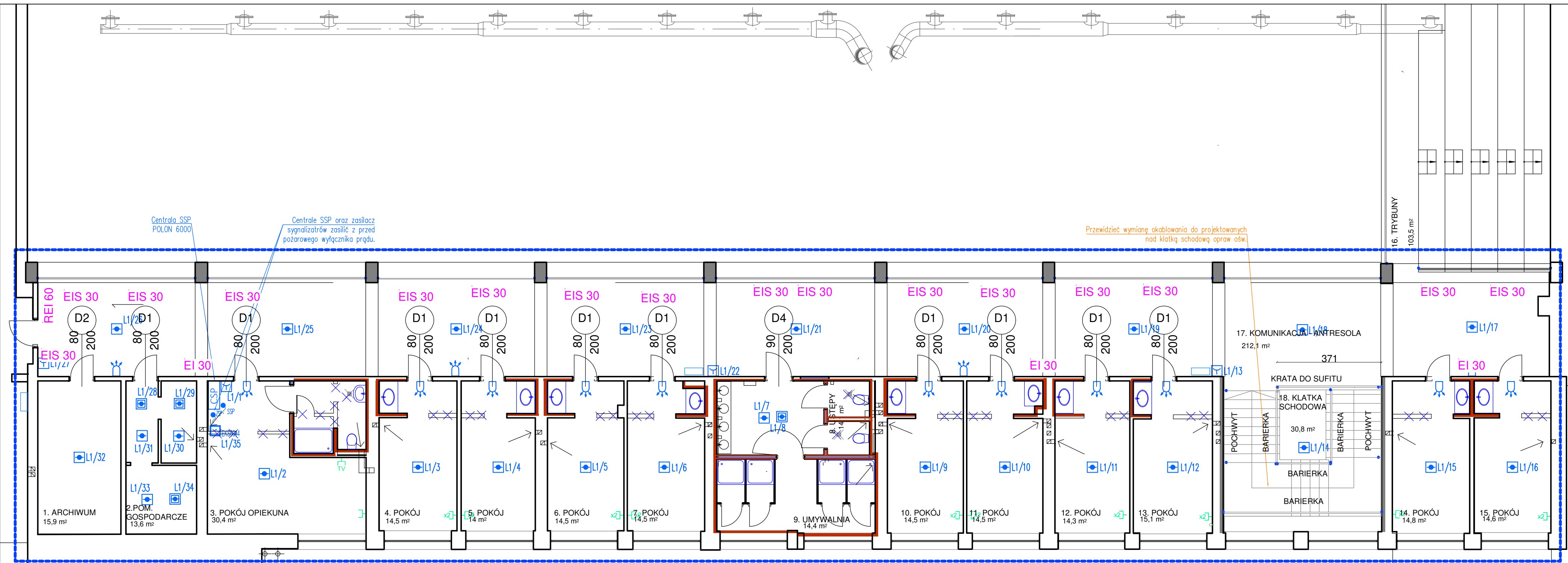


- OZNACZENIA OSPRZĘTU INSTALACYJNEGO**
- Czujka dymowa inst. SSP, typ: DOR-6046
 - Czujka dymowa inst. SSP, typ DOR-6046 montowana nad sufitem podwieszonym i sygnalizator WZ-31 motowany na suficie podwieszonym
 - Ręczny ostrzegacz pożarowy ROP-4001M
 - Sygnalizator optyczno-akustyczny SAB-6006
 - Wypust kablowy 230V do zasilania centrali SSP
 - Wypust kablowy 230V do zasilania zasiliacza EN54C-3A7 dla sygnalizatorów optyczno akustycznych
 - CENTRALA SYGNALIZACJI POŻAROWEJ POLON 6000



LEGENDA:

- zakres obszaru opracowania

REMONT ŚCIAN OZNACZENIA:

- glazura
- imitacja betonu
- wyburzenie fragmentu ścianki działowej

INNE OZNACZENIA:

- barierka do wymiany

		Kivi architektura Aleksandra Lipińskiego 8, Agnieszka Faj tel. 604 696 720 www.kiviarchitektura.pl
INWESTOR Zespół Szkół Centrum Kształcenia Rolniczego im. W. Grabskiego w Sędziejowicach		
OBIEKT Remont i konserwacja bieżąca części internatu w budynku nr 2.		
LOKALIZACJA Sędziejowice Kolonia 10, 98-160 Sędziejowice, dz. 25/6		
PROJEKTANT mgr inż. Seweryn Świątek UPK nr L.02/2232/PW.02/E/13	PODPIS	
ETAP PROJEKTU Projekt prac niewymagających zgłoszenia.		
TYTUŁ RYSUNKU RZUT KONDYGNACJI +1 - SSP		
SKALA ELEKTRYCZNA	1:100	
DATA 06-2023	NR RYSUNKU NR STR	E2