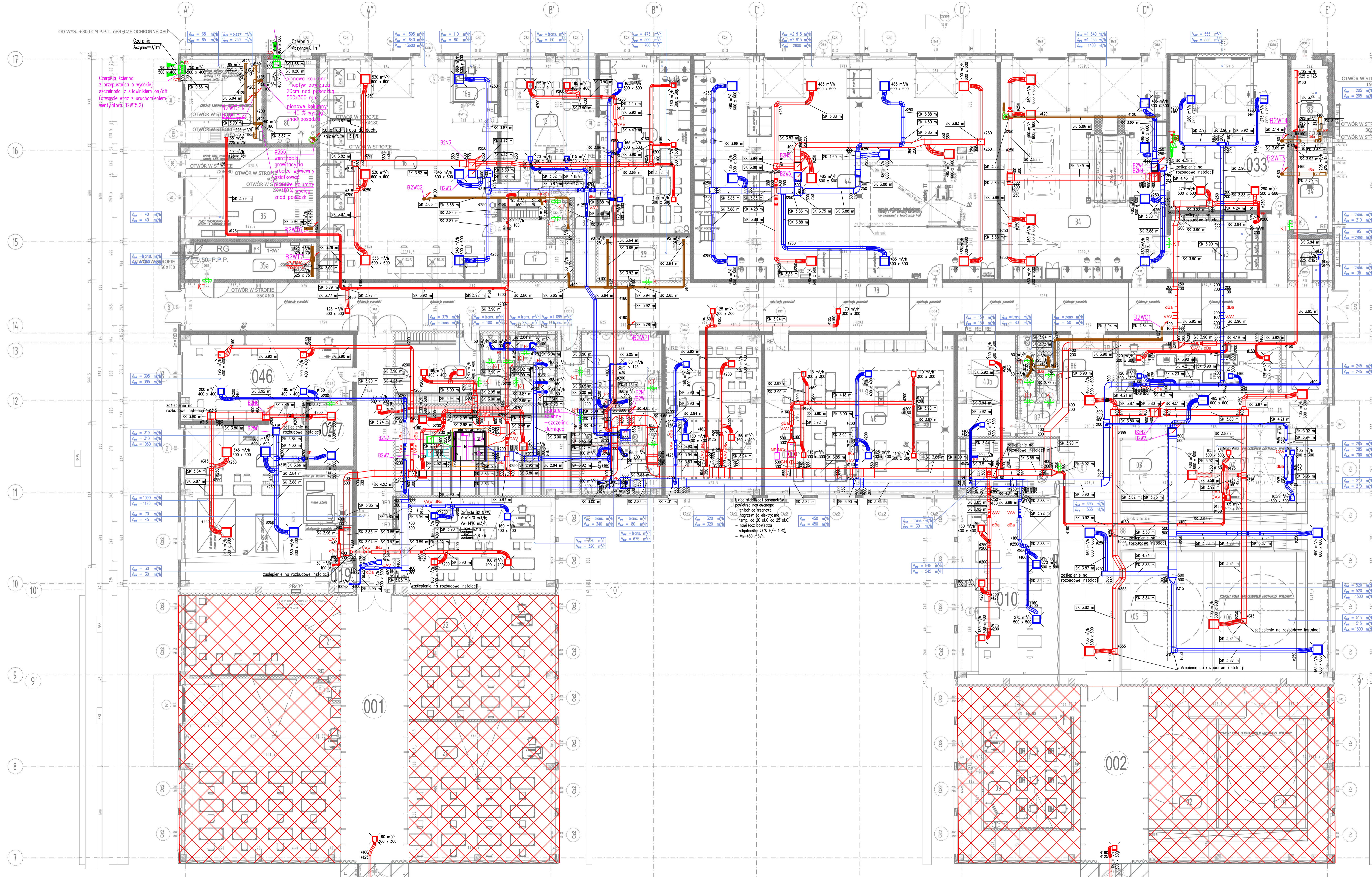


OD WYS. +300 CM P.P.T. OBRĘCZE OCHRONNE Ø80



- LEGENDA:**
- INSTALACJA WENTYLACJI NAWIEWNEJ: KANAŁ PROSTOKĄTNY / KANAŁ OKRĄGŁY
 - INSTALACJA WENTYLACJI BYTOWEJ WYWIEWNEJ
 - INSTALACJA WENTYLACJI BYTOWEJ WYWIEWNEJ SANITARNEJ I TECHNICZNEJ
 - KANAŁY CZERPNE POWIETRZA ZEWNĘTRZNEGO
 - INSTALACJA WENTYLACJI MECHANICZNEJ ODDYMIAJĄCEJ / WYWIEW Z PODZIEMNYCH
 - OZNACZENIE KANAŁU IZOLOWANEGO W ODPORNOŚCI OGNIOWEJ (ODPOWIEDNIO) EI120
 - OZNACZENIE KANAŁU WENTYLACYJNEGO W KLASIE E60/S120 (WYKONANIE CERTYFIKOWANE)
 - ELEMENTY ODZIELENIA PPOŻ. - KLAPA ODCINAJĄCA PPOŻ. Z SIŁOWNIKIEM I ZWIÓR ODCINAJĄCY PPOŻ.
 - KLAPY WENTYLACYJNE POŻAROWE I KLAPY W STANIE NORMALNIE ZAMKNIĘTYE
 - ZAWORY WENTYLACYJNE NAWIEWNE I WYWIEWNE ROZMIAR I WYDAJNOŚĆ ZGODNIE Z RZUTEM
 - NAWIEWNIKI I WYWIEWNIKI WIROWE Z IZOLOWANĄ SKRZYŃKĄ ROZPRĘŻNĄ I PRZEPUSZNICĄ NA KRÓCIEC WŁOTOWYM, ROZMIAR SKRZYŃKI ROZPRĘŻNĄ I WYDAJNOŚĆ ZGODNIE Z RZUTEM, UWAGA WSZYSTKIE ELEMENTY Z PŁYTA 59x59x3mm (WYKONANIE NA ZAMÓWIENIE)
 - ELEMENTY TRANSFERU POWIETRZA W DRZWIACH
 - ELEMENTY REGULACJI HYDRAULICZNEJ (PRZEPUSZNICA JEDNO- I WIELOPLASZCZYNOWA)
 - REGULATOR STAŁEGO PRZEPŁYWU CAV
 - REGULATOR ZMIENNEGO PRZEPŁYWU VAV
 - PRZEPUSZNICA Z SIŁOWNIKIEM
 - TLUMIK AKUSTYCZNY (PROSTOKĄTNY / OKRĄGŁY)
 - WENTYLATORY
 - CENTRALA WENTYLACYJNA
 - ILOŚĆ POWIETRZA NAWIEWNEGO DO POM.
 - ILOŚĆ POWIETRZA WYWIEWNEGO Z POM.
 - OZNACZENIE NUMERU LINII WENTYLACYJNEJ



- UWAGA:**
1. Projekt rozpatrywać łącznie z projektami pozostałych branż.
 2. Rysunki należy rozpatrywać łącznie z opisem technicznym wraz z załącznikami.
 3. Przecięcia dachowe określić po ostatecznym doborze urządzeń - określeniu króćców przyłączeniowych (wymiar kanałów / średnice).
 4. Podłączenia kanałów do urządzeń, wentylatorów itp. określić i dostosować po ostatecznym doborze urządzeń.
 5. Opis techniczny, rysunki i specyfikacja są wzajemnie uzupełniającymi się częściami projektu.
 6. Izolacja kanałów wg części opisowej projektu
 7. kanały na dachu posiadają na systemowych podparach typu "big foot" (ująć w wycenie prac)

Budowa wyposażenia Centrum Treningowego w celu realizacji zadania "Procesy społeczne związane z tempem zmian technologicznych" (Cz. nr 4/2024, ośrodek Gdynia-Wrocław)

Powiat Wrocławski, ul. Chopina nr 10, 53-300 Wrocław

SK ARCHITECT
SP. z o.o.
ul. Złotytytuł 10
53-600 Wrocław
tel. 71 423 12 12
www.sk-architect.pl
e-mail: biuro@sk-architect.pl

SANTARNA
PROJEKT WYKONAWCZY ZAMÓWIENIA

B-02 RZUT INSTALACJI WENTYLACJI-PARTER

10.2024 1:100 PROJEKTOWY