
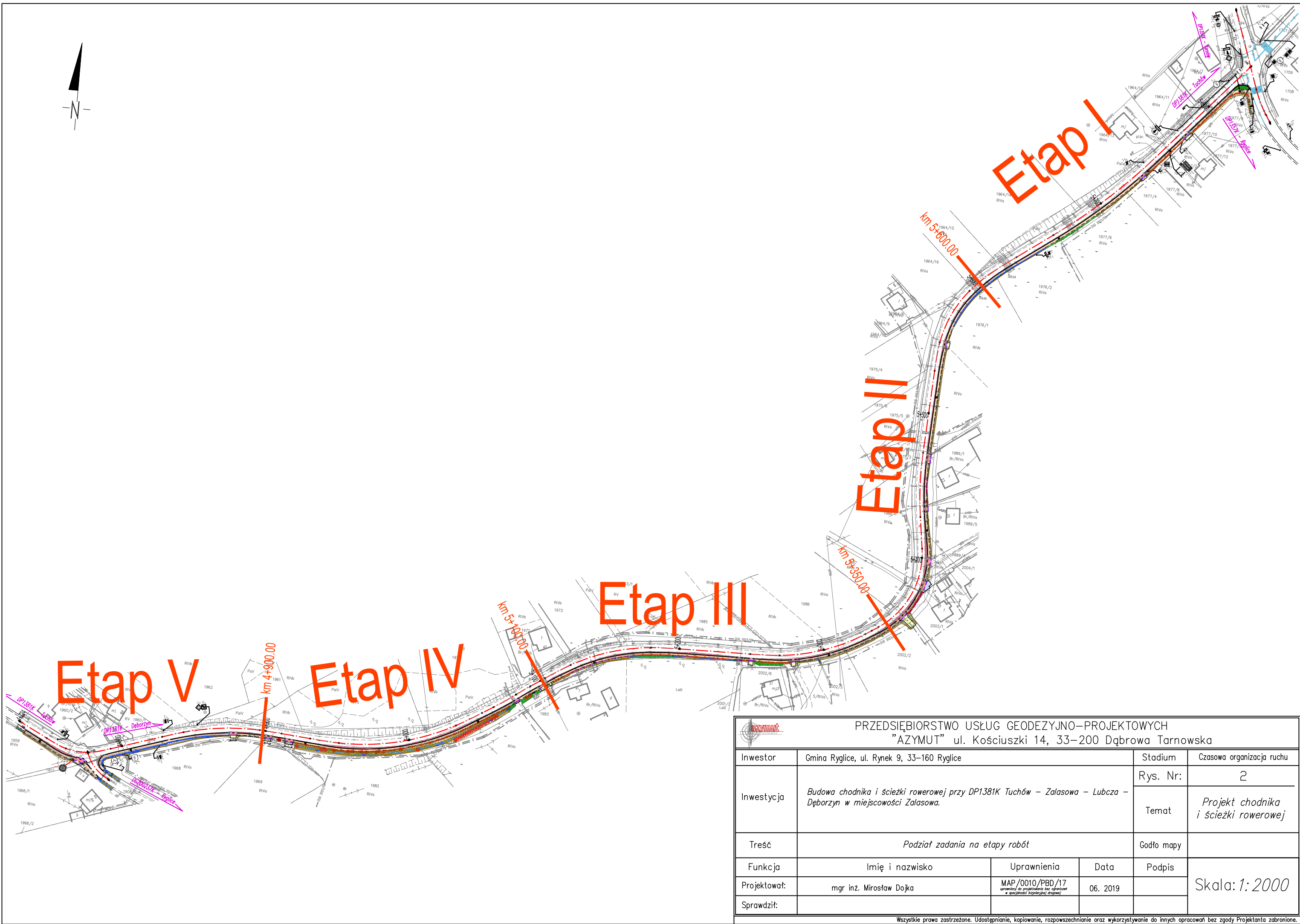



lokalizacja inwestycji

 PRZEDSIĘBIORSTWO USŁUG GEODEZYJNO-PROJEKTOWYCH "AZYMUT" ul. Kościuszki 14, 33-200 Dąbrowa Tarnowska					
Inwestor	Gmina Ryglice, ul. Rynek 9, 33-160 Ryglice			Stadium	Czasowa organizacja ruchu
Inwestycja	Budowa chodnika i ścieżki rowerowej przy DP1381K Tuchów – Zalasowa – Lubcza – Dęborzyn w miejscowości Zalasowa.			Rys. Nr:	1
				Temat	Projekt chodnika i ścieżki rowerowej
Treść	Orientacja			Godło mapy	
Funkcja	Imię i nazwisko	Uprawnienia	Data	Podpis	Skala: 1:10000
Projektował:	mgr inż. Mirosław Dojka	MAP/0010/PBD/17 <small>uprawniony do projektowania bez ograniczeń w specjalności inżynierskiej drogowej</small>	06. 2019		
Sprawił:					



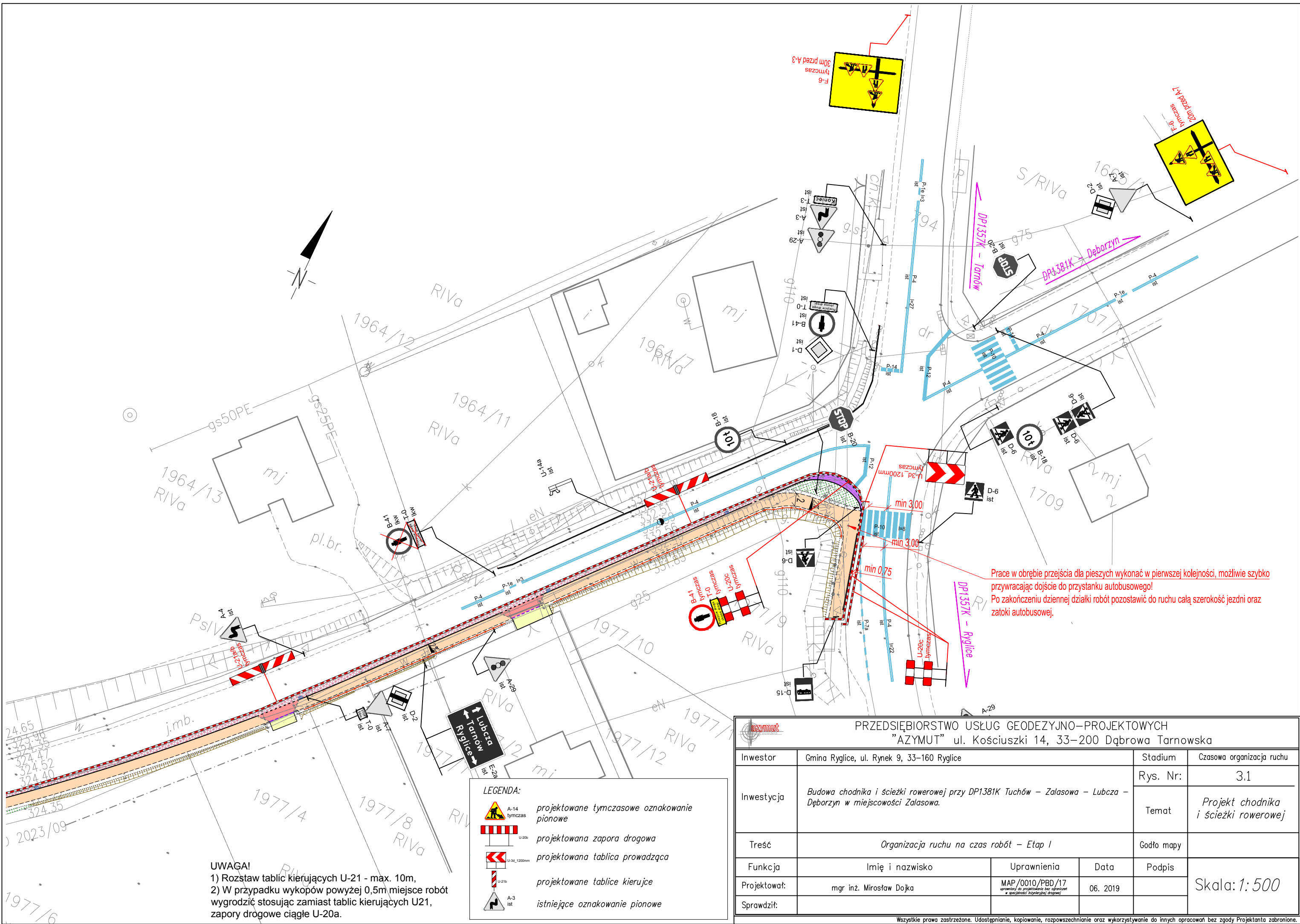


PRZEDSIĘBIORSTWO USŁUG GEODEZYJNO-PROJEKTOWYCH

"AZYMUT" ul. Kościuszki 14, 33–200 Dąbrowa Tarnowska

Inwestor	Gmina Ryglice, ul. Rynek 9, 33–160 Ryglice			Stadium	Czasowa organizacja ruchu
Inwestycja	<i>Budowa chodnika i ścieżki rowerowej przy DP1381K Tuchów – Zalasowa – Lubcza – Dębarzyn w miejscowości Zalasowa.</i>			Rys. Nr:	2
				Temat	<i>Projekt chodnika i ścieżki rowerowej</i>
Treść	<i>Podział zadania na etapy robót</i>			Godło mapy	
Funkcja	Imię i nazwisko	Uprawnienia	Data	Podpis	Skala: 1:2000
Projektował:	mgr inż. Mirosław Dojka	MAP/0010/PBD/17 <small>uprawniony do projektowania bez ograniczeń w specjalności inżynierskiej drogowej</small>	06. 2019		
Sprawdził:					

Wszystkie prawa zastrzeżone. Udostępnianie, kopiowanie, rozpowszechnianie oraz wykorzystywanie do innych opracowań bez zgody Projektanta zabronione.

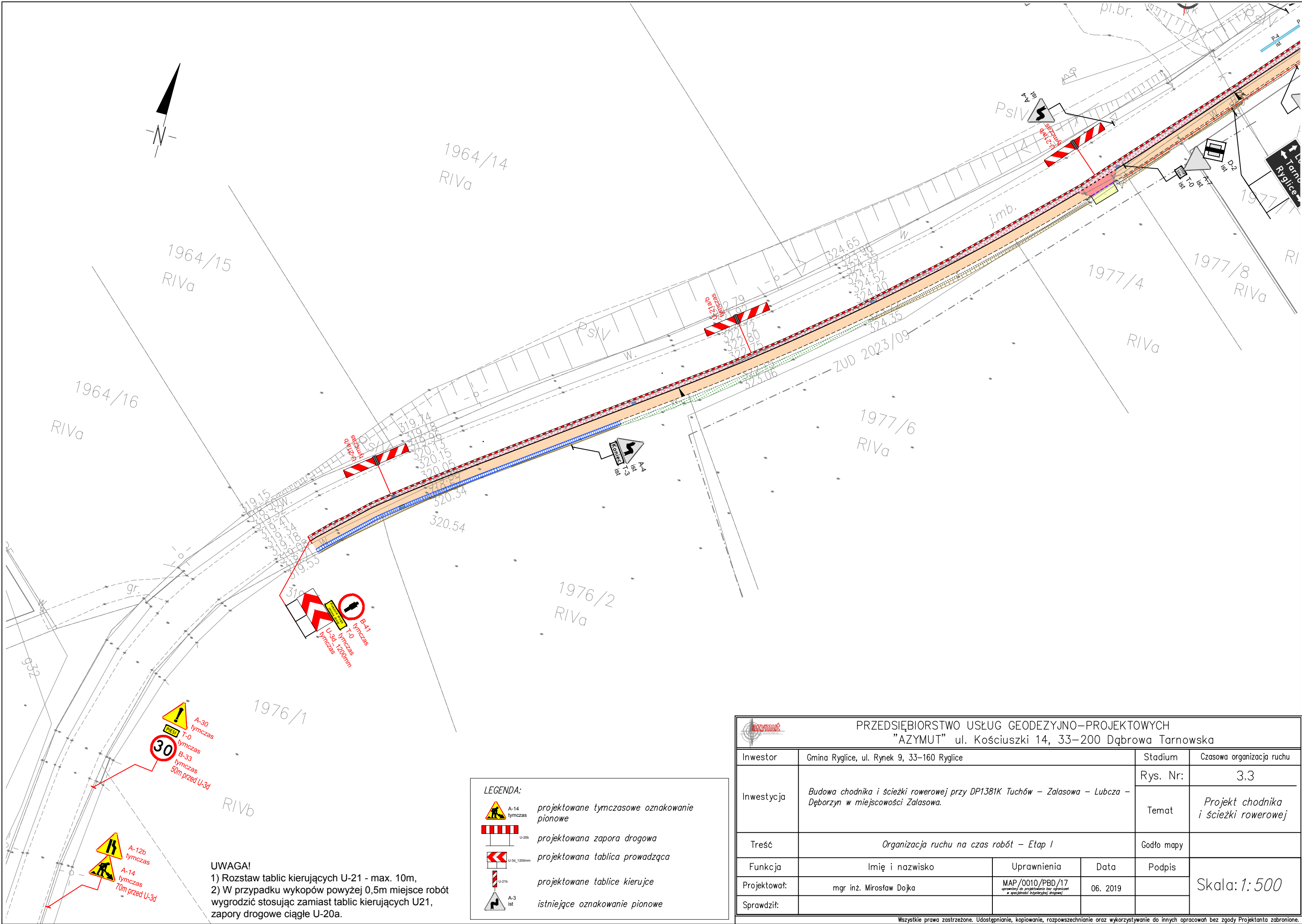


UWAGA!
1) Rozstaw tablic kierujących U-21 - max. 10m,
2) W przypadku wykopów powyżej 0,5m miejsce robót
wygrodzić stosując zamiast tablic kierujących U21,
zapory drogowe ciągłe U-20a.

LEGENDA:

- A-14 tymczas *projektowane tymczasowe oznakowanie pionowe*
- U-20b *projektowana zapora drogowa*
- U-3d_1200mm *projektowana tablica prowadząca*
- U-21b *projektowane tablice kierujące*
- A-3 ist *istniejące oznakowanie pionowe*


PRZEDSIĘBIORSTWO USŁUG GEODEZYJNO-PROJEKTOWYCH "AZYMUT" ul. Kościuszki 14, 33-200 Dąbrowa Tarnowska					
Inwestor	Gmina Ryglice, ul. Rynek 9, 33-160 Ryglice			Stadium	Czasowa organizacja ruchu
Inwestycja	Budowa chodnika i ścieżki rowerowej przy DP1381K Tuchów - Zalasowa - Lubcza - Dęborzyn w miejscowości Zalasowa.			Rys. Nr:	3.1
				Temat	Projekt chodnika i ścieżki rowerowej
Treść	Organizacja ruchu na czas robót - Etap I			Godło mapy	
Funkcja	Imię i nazwisko	Uprawnienia	Data	Podpis	Skala: 1:500
Projektował:	mgr inż. Mirosław Dojka	MAP/0010/PBD/17 <small>uprawniony do projektowania bez ograniczeń w specjalności inżynierskiej (drogi)</small>	06. 2019		
Sprawdził:					



UWAGA!
1) Rozstaw tablic kierujących U-21 - max. 10m,
2) W przypadku wykopów powyżej 0,5m miejsce robót
wygrodzić stosując zamiast tablic kierujących U21,
zapory drogowe ciągłe U-20a.

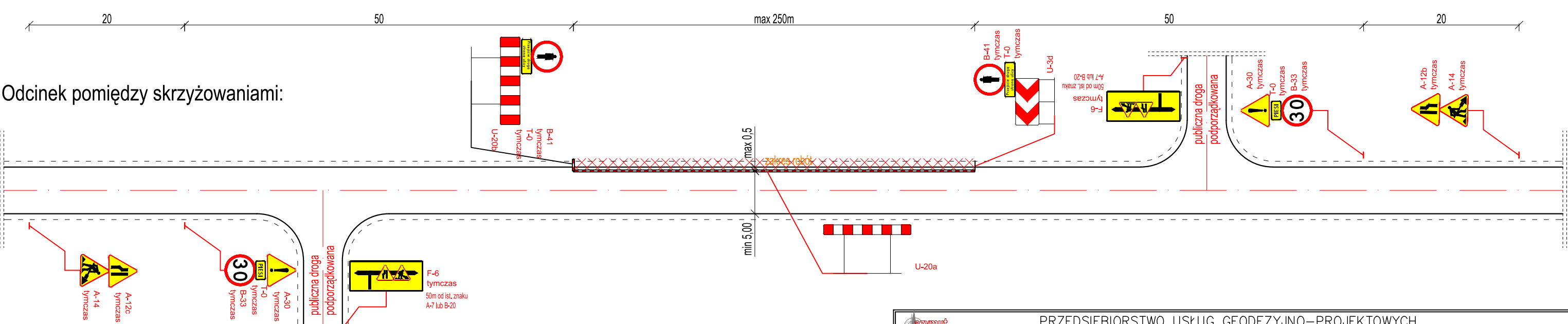
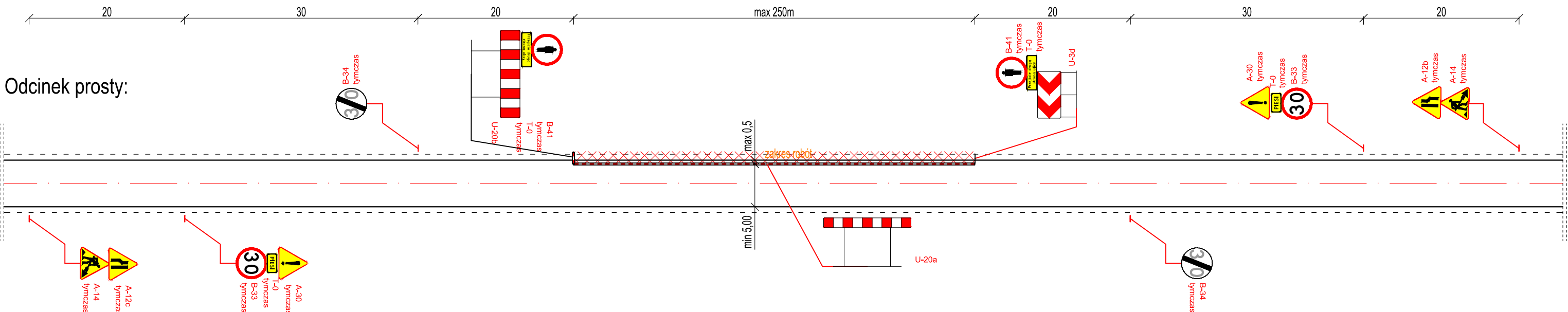
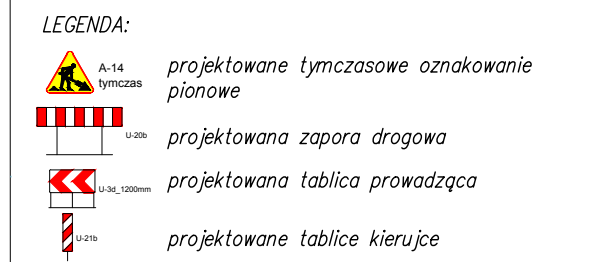
LEGENDA:

	A-14 tymczas	projektowane tymczasowe oznakowanie pionowe
	U-20b	projektowana zapora drogowa
	U-3d_1200mm	projektowana tablica prowadząca
	U-21b	projektowane tablice kierujące
	A-3 ist	istniejące oznakowanie pionowe

<div></div> <div>PRZEDSIĘBIORSTWO USŁUG GEODEZYJNO-PROJEKTOWYCH "AZYMUT" ul. Kościuszki 14, 33-200 Dąbrowa Tarnowska</div>					
Inwestor	Gmina Ryglice, ul. Rynek 9, 33-160 Ryglice			Stadium	Czasowa organizacja ruchu
Inwestycja	<i>Budowa chodnika i ścieżki rowerowej przy DP1381K Tuchów – Zalasowa – Lubcza – Dębarzyn w miejscowości Zalasowa.</i>			Rys. Nr:	3.3
				Temat	<i>Projekt chodnika i ścieżki rowerowej</i>
Treść	<i>Organizacja ruchu na czas robót – Etap I</i>			Godło mapy	
Funkcja	Imię i nazwisko	Uprawnienia	Data	Podpis	Skala: <i>1:500</i>
Projektował:	mgr inż. Mirosław Dojka	MAP/0010/PBD/17 <small>uprawniony do projektowania bez ograniczeń w specjalności inżynierskiej drogowej</small>	06. 2019		
Sprawdził:					

Wszystkie prawa zastrzeżone. Udostępnianie, kopiowanie, rozpowszechnianie oraz wykorzystywanie do innych opracowań bez zgody Projektanta zabronione.

Schemat powtarzalny rozmieszczenia oznakowania dla robót prowadzonych w obrębie pobocza, niewymagających całkowitego zamknięcia jezdni.



UWAGA!

W przypadku zajęcia jezdni na odcinku dłuższym niż 250m oraz w miejscach o ograniczonej widoczności sterowanie ruchem realizować w sposób ręczny przez wykwalifikowanych, pozostających w stałej łączności pracowników,

W przypadku wykopów do 0,5m ppt. zamiast zapór U-20a można stosować zamiennie tablice kierujące U-21a/b w rozstawie max 10,0m,


W czasie występowania złych warunków atmosferycznych na barierach i zaporach drogowych stosować światła ostrzegawcze barwy żółtej U-35,

Po zakończeniu dziennej działki robót pozostawić do ruchu całą szerokość jezdni.

Na czas nocy nie zostawiać głębokich wykopów otwartych,

Skoordynować znaki ograniczające prędkość z istniejącym oznakowaniem.

Znaki czasowej organizacji ruchu nie mogą zasłaniać oraz nie mogą być sprzeczne z istniejącym oznakowaniem.



PRZEDSIĘBIORSTWO USŁUG GEODEZYJNO-PROJEKTOWYCH
"AZYMUT" ul. Kościuszki 14, 33-200 Dąbrowa Tarnowska

Investor	Gmina Ryglice, ul. Rynek 9, 33-160 Ryglice			Stadium	Czasowa organizacja ruchu
Inwestycja	<i>Budowa chodnika i ścieżki rowerowej przy DP1381K Tuchów – Zalasowa – Lubcza – Dęborzyn w miejscowości Zalasowa.</i>			Rys. Nr:	4,1
				Temat	<i>Projekt chodnika i ścieżki rowerowej</i>
Treść	<i>Organizacja ruchu na czas robót – Schemat powtarzalny SI</i>			Godło mapy	
Funkcja	Imię i nazwisko	Uprawnienia	Data	Podpis	Skala: 1: 500
Projektował:	mgr inż. Mirosław Dojka	MAP/0010/PBD/17 <small>uprawniony do projektowania bez ograniczeń w specjalności Inżynierii drogowej</small>	06. 2019		
Sprawdził:					

Wszystkie prawa zastrzeżone. Udostępnianie, kopiowanie, rozpowszechnianie oraz wykorzystywanie do innych opracowań bez zgody Projektanta zabronione.

Schemat powtarzalny rozmieszczenia oznakowania dla robót prowadzonych w obrębie pasa ruchu, niewymagających całkowitego zamknięcia jezdni.

LEGENDA:

A-14
tymczas

projektowane tymczasowe oznakowanie pionowe

U-20b

projektowana zaporą drogowa

U-3d_1200mm

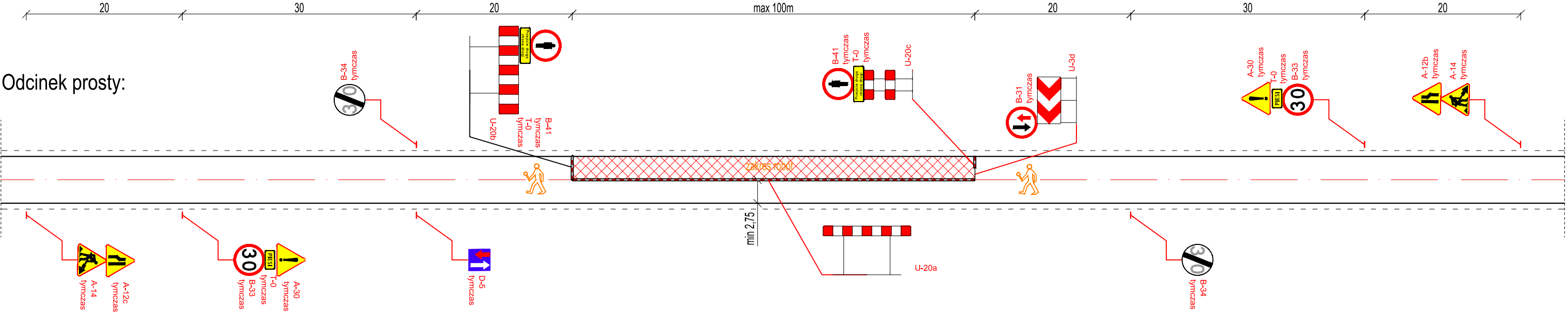
projektowana tablica prowadząca

U-21b

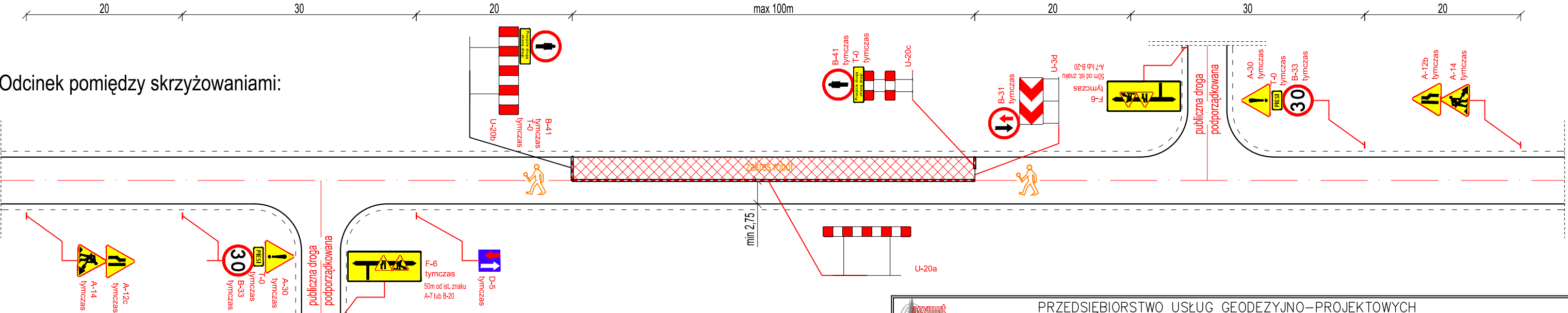
projektowane tablice kierujące

lokalizacja osób uprawnionych do kierowania ruchem


Odcinek prosty:



Odcinek pomiędzy skrzyżowaniami:



UWAGA!
W przypadku zajęcia jezdni na odcinku dłuższym niż 100m oraz w miejscach o ograniczonej widoczności sterowanie ruchem realizować w sposób ręczny przez wykwalifikowanych, pozostających w stałej łączności pracowników.
W przypadku wykopów do 0,5m ppt. zamiast zapór U-20a można stosować zamiennie tablice kierujące U-21a/b w rozstawie max 10,0m,
W czasie występowania złych warunków atmosferycznych na barierach i zaporach drogowych stosować światła ostrzegawcze barwy żółtej U-35.
Po zakończeniu dziennej działy robót pozostawić do ruchu całą szerokość jezdni.
Na czas nocy nie zostawiać głębokich wykopów otwartych.
Skoordynować znaki ograniczające prędkość z istniejącym oznakowaniem.
Znaki czasowej organizacji ruchu nie mogą zasłaniać oraz nie mogą być sprzeczne z istniejącym oznakowaniem.




PRZEDSIĘBIORSTWO USŁUG GEODEZYJNO–PROJEKTOWYCH
"AZYMUT" ul. Kościuszki 14, 33–200 Dąbrowa Tarnowska

Inwestor	Gmina Ryglice, ul. Rynek 9, 33–160 Ryglice			Stadium	Czasowa organizacja ruchu
Inwestycja	<i>Budowa chodnika i ścieżki rowerowej przy DP1381K Tuchów – Zalasowa – Lubcza – Dęborzyn w miejscowości Zalasowa.</i>			Rys. Nr:	4.2
				Temat	<i>Projekt chodnika i ścieżki rowerowej</i>
Treść	<i>Organizacja ruchu na czas robót – Schemat powtarzalny SII</i>			Godło mapy	
Funkcja	Imię i nazwisko	Uprawnienia	Data	Podpis	Skala: 1: 500
Projektował:	mgr inż. Mirosław Dojka	MAP/0010/PBD/17 <small>uprawniony do projektowania bez ograniczeń w specjalności Inżynieria Drogowa</small>	06. 2019		
Sprawdził:					


Wszystkie prawa zastrzeżone. Udostępnianie, kopiowanie, rozpowszechnianie oraz wykorzystywanie do innych opracowań bez zgody Projektanta zabronione.

Schemat powtarzalny rozmieszczenia oznakowania dla robót prowadzonych w obrębie pobocza, niewymagających całkowitego zamknięcia jezdni.


LEGENDA:

A-14
tymczas


projektowane tymczasowe oznakowanie pionowe

U-20b

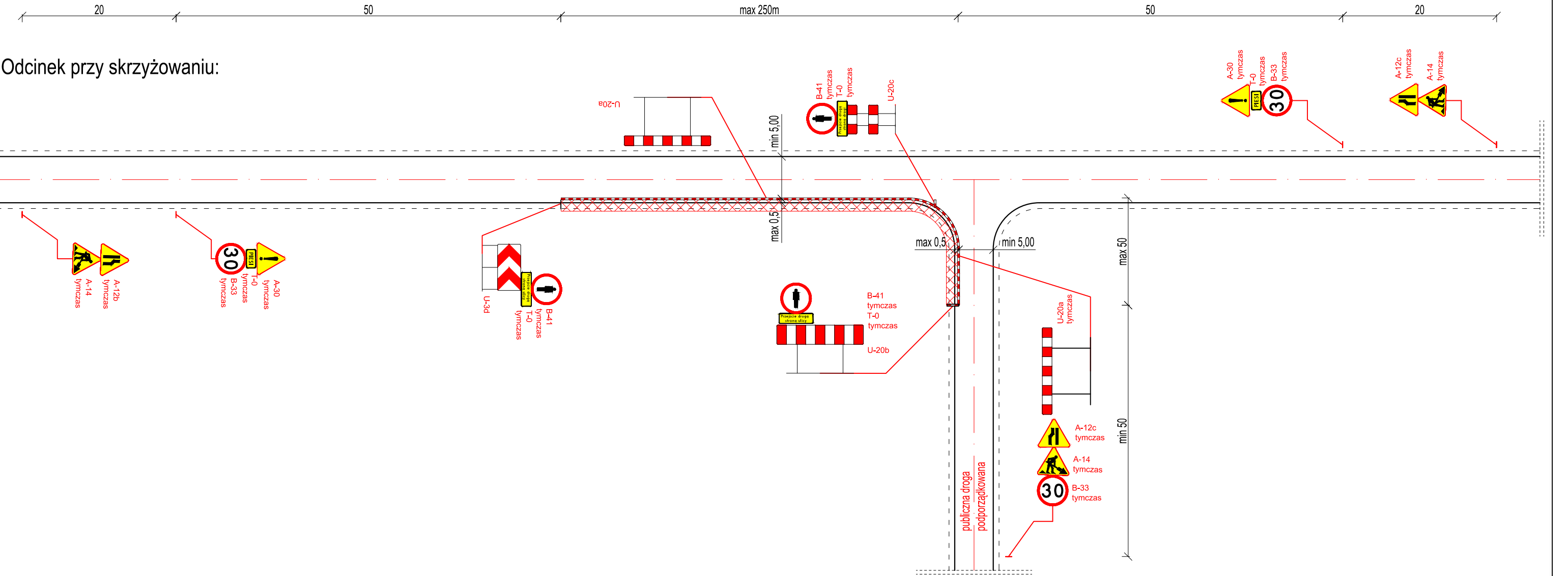
projektowana zaporą drogowa

U-3d_1200mm


projektowana tablica prowadząca

U-21b

projektowane tablice kierujące



UWAGA!
W przypadku zajęcia jezdni na odcinku dłuższym niż 250m, w miejscach o ograniczonej widoczności oraz przy zajęciu większej szerokości jezdni sterowanie ruchem realizować w sposób ręczny przez wykwalifikowanych,pozostających w stałej łączności pracowników.
W przypadku wykopów do 0,5m ppt. zamiast zapór U-20a można stosować zamiennie tablice kierujące U-21a/b w rozstawie max 10,0m.
W czasie występowania złych warunków atmosferycznych na barierach i zaporach drogowych stosować światła ostrzegawcze barwy żółtej U-35.
Po zakończeniu dziennej działki robót pozostawić do ruchu całą szerokość jezdni.
Na czas nocy nie zostawiać głębokich wykopów otwartych.
Skoordynować znaki ograniczające prędkość z istniejącym oznakowaniem.
Znaki czasowej organizacji ruchu nie mogą zasłaniać oraz nie mogą być sprzeczne z istniejącym oznakowaniem.



PRZEDSIĘBIORSTWO USŁUG GEODEZYJNO–PROJEKTOWYCH

"AZYMUT" ul. Kościuszki 14, 33–200 Dąbrowa Tarnowska

Inwestor	Gmina Ryglice, ul. Rynek 9, 33–160 Ryglice			Stadium	Czasowa organizacja ruchu
Inwestycja	<i>Budowa chodnika i ścieżki rowerowej przy DP1381K Tuchów – Zalasowa – Lubcza – Dęborzyn w miejscowości Zalasowa.</i>			Rys. Nr:	4,3
				Temat	<i>Projekt chodnika i ścieżki rowerowej</i>
Treść	<i>Organizacja ruchu na czas robót – Schemat powtarzalny SI</i>			Godło mapy	
Funkcja	Imię i nazwisko	Uprawnienia	Data	Podpis	Skala: 1: 500
Projektował:	mgr inż. Mirosław Dojka	MAP/0010/PBD/17 <small>uprawniony do projektowania bez ograniczeń w specjalności inżynierskiej (drogowej)</small>	06. 2019		
Sprawdził:					

Wszystkie prawa zastrzeżone. Udostępnianie, kopiowanie, rozpowszechnianie oraz wykorzystywanie do innych opracowań bez zgody Projektanta zabronione.