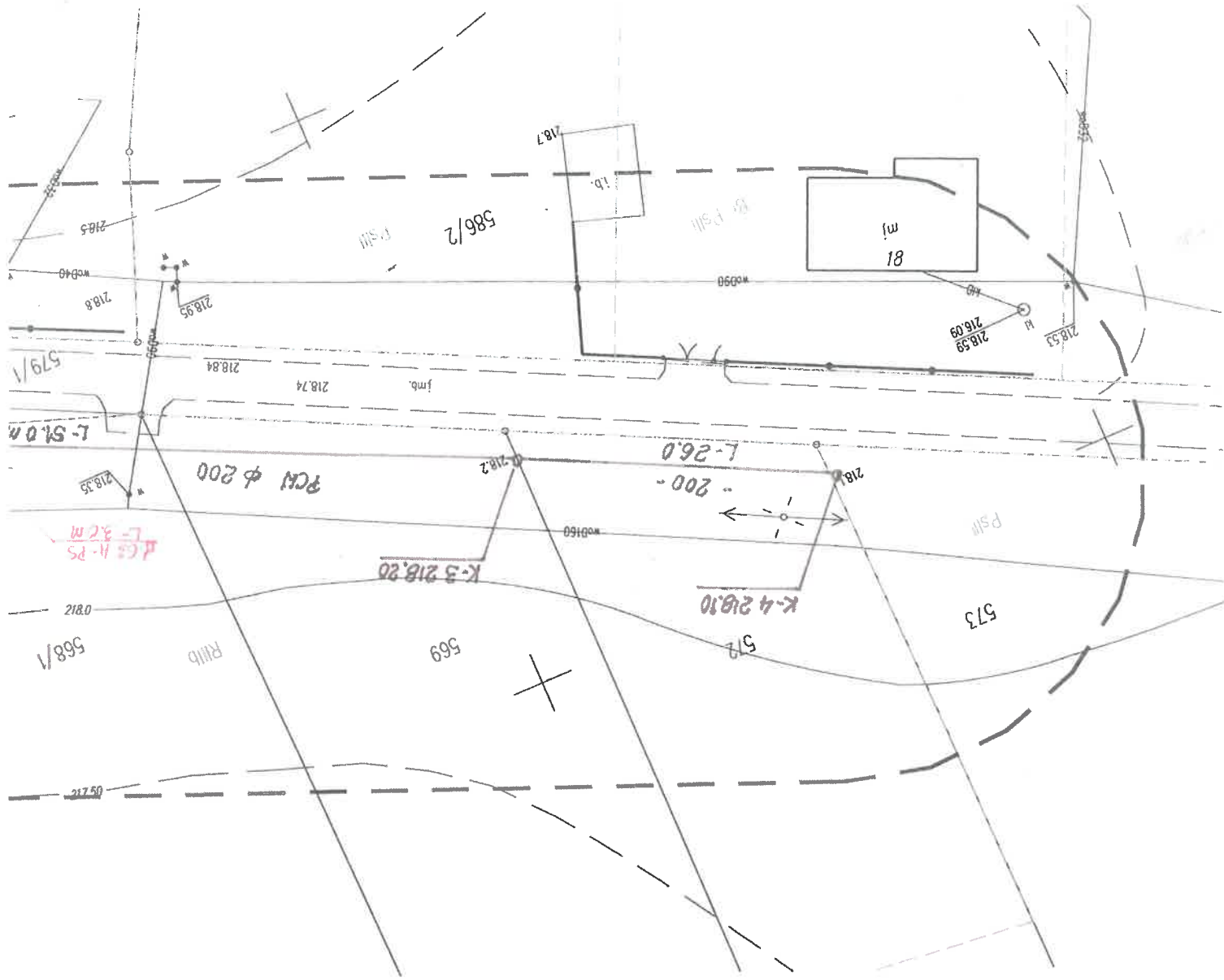
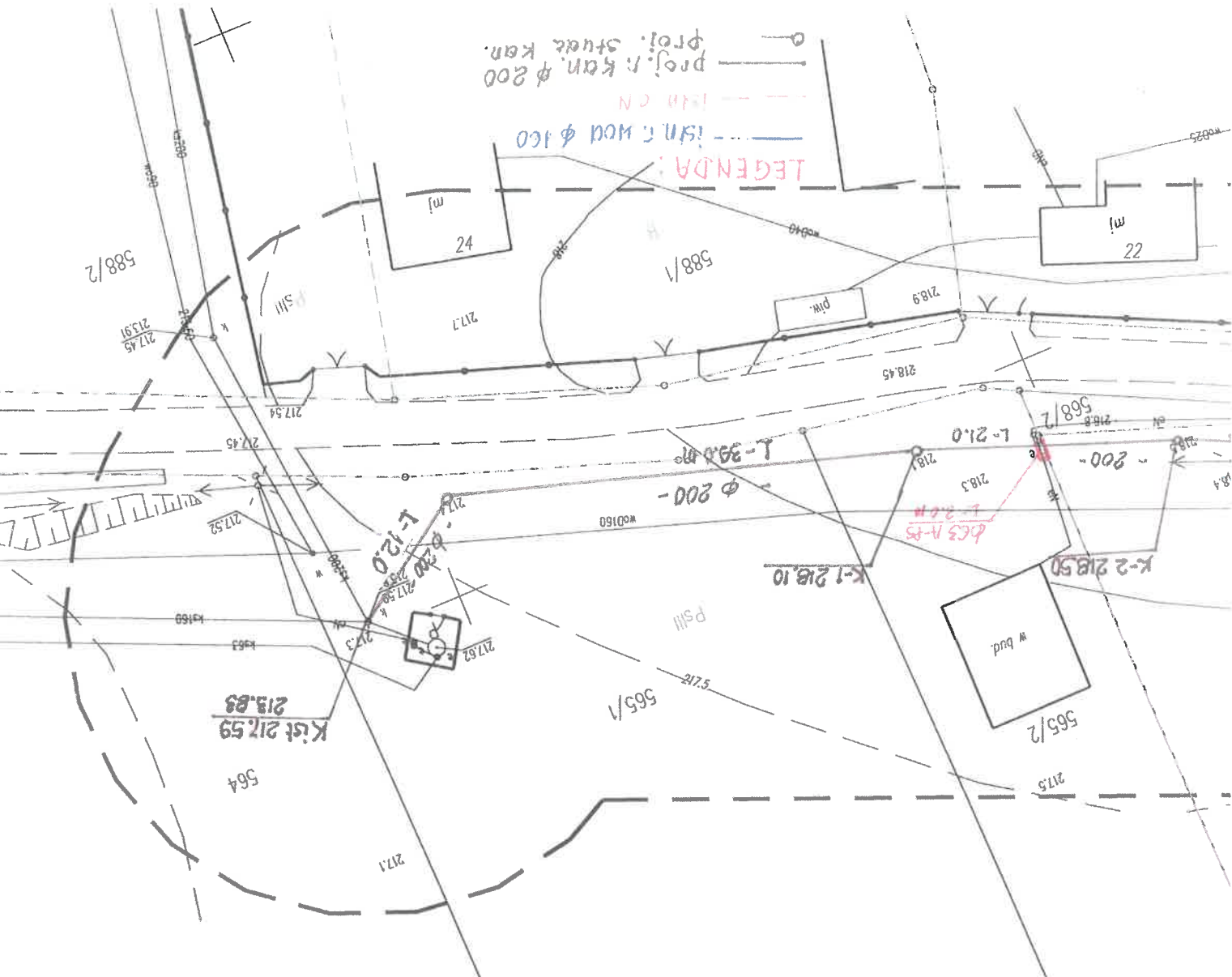
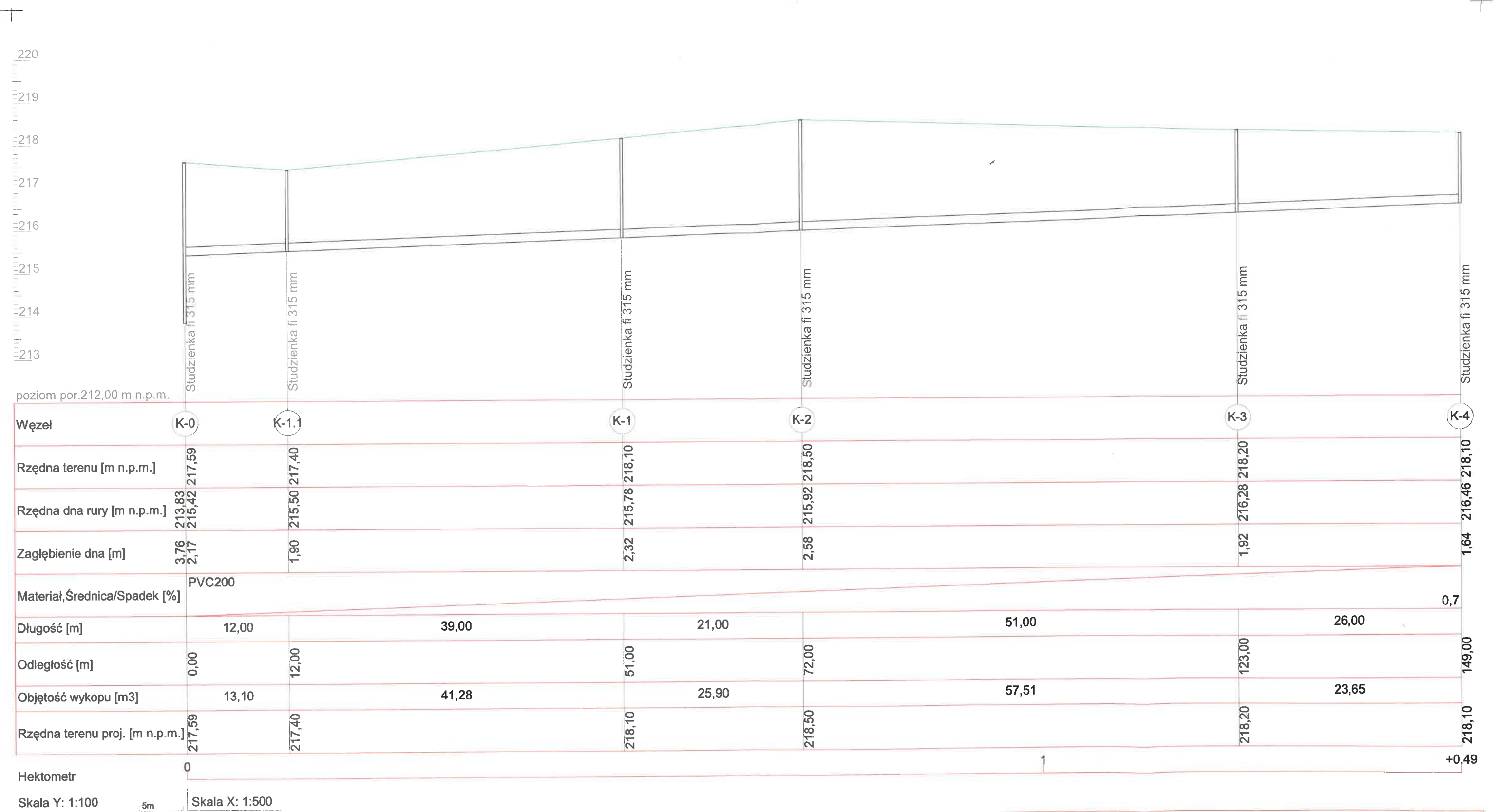


Oznaczenie kancelaryjne zgłoszenia pracy geodezyjnej		ODG-Z.4033.1198.2021	
Jednostka ewidencyjna	Identyfikator	180904 2	nazwa
	Identyfikator	0021	
Obszr ewidencyjny	Identyfikator	Lubaczów	nazwa
	Identyfikator	Zaluz	
Skala mapy	1:500		
	8.128.13.12.1.2 8.128.13.12.2.1		
Nazwa układu współrzędnych	Prostokątnych płaskich	2000/8	
	wysokości	Kronstadt 86	
Zakres opracowania			
Typ linii			
Mapa aktualna na dzień 14.09.2021r.			
Brak informacji dotyczących służebności gruntowych.			
Nie wykłucza się istnienia w terenie innych nie wykazanych na niniejszej mapie urządzeń podziemnych, które nie były zgłoszone do inwentaryzacji lub o których brak jest informacji w instytucjach branżowych.			
GEODETA UPRAWNIONY			
mgr inż. Józef Grad			
Świadcstwo nr 4711			
Imię i nazwisko, nr uprawnień			
oraz podpis geodety uprawnionego			
GEODETA UPRAWNIONY			
mgr inż. Józef Grad			
Świadcstwo nr 4711			
Imię i nazwisko, nr uprawnień			
oraz podpis geodety uprawnionego			



Indentyfikator zgłoszenia prac geodezyjnych		4033.1198.2021	
rgan służby geodezyjnej, który otrzymał zgłoszenie	Starosta Lubaczowski		
	GEODETA UPRAWNIONY		
Wykonawca prac geodezyjnych	mgr inż. Józef Grad		
	Stare Oleszyce, ul. Wiejska 156		
raz data sporządzenia dokumentu wierającego wynik pozytywnej weryfikacji	nr P.1809.2021.1207 z dnia 23.09.2021		
	GEODETA UPRAWNIONY		
e i nazwisko oraz nr uprawnień zawodowych kierownika prac		mgr inż. Józef Grad	
		Świadcstwo nr 4711	





BUDOWA KANALIZACJI SANITARNEJ		
Załuże dz.nr 565/1,565/2,568/1,569,572,573		
PRZEKRÓJ PODŁUŻNY		
PROJEKTANT:		
Data: .10.2021	SKALA [Y/X]: 1:100/500	Rys.nr 1

Lp.	Podstawa	Opis i wyliczenia	j.m.	Poszcz	Razem
15	KNNR 4	Kształtki PVC kanalizacyjne dwukielichowe łączone na wcisk o śr. zewn. 200 mm	szt		
d.1.	1322-03				
2		6	szt	6.000	
				RAZEM	6.000
16	KNNR 4	Próba wodna szczelności kanałów rurowych o śr.nominalnej 200 mm	odc. -1 prób.		
d.1.	1610-02				
2		6	odc. -1 prób.	6.000	
				RAZEM	6.000
1.3		Roboty montażowe - Studzienki rewizyjne			
17	KNNR 4	Studzienki kanalizacyjne systemowe o śr 315- mm - zamknięcie stożkiem betonowym	szt		
d.1.	1417-01				
3		6	szt	6.000	
				RAZEM	6.000
2		INWENTARYZACJA POWYKONAWCZA CAŁEGO OBIEKTU			
18		Inwentaryzacja powykonawcza	kpl.		
d.2	analiza indywidualna				
		1	kpl.	1.000	
				RAZEM	1.000

Lp.	Podstawa	Opis i wyliczenia	j.m.	Poszcz	Razem
Sieć kanalizacji sanitarnej - miejscowość Załuże					
1		RUROCIĄGI GRAWITACYJNE PVC DN 200mm			
1.1		Roboty ziemne			
1	KNNR 1	Roboty pomiarowe przy liniowych robotach ziemnych - trasa dróg w terenie równinnym.	km		
d.1.	0111-01				
1		0.153	km	0.153	
				RAZEM	0.153
2	KNNR 1	Usunięcie warstwy ziemi urodzajnej (humusu) o grubości do 15 cm za pomocą spycharek	m ²		
d.1.	0113-01				
1		153*1.5	m ²	229.500	
				RAZEM	229.500
3	KNNR 1	Rozścielenie ziemi urodzajnej (humusu) spycharką na terenie płaskim	m ³		
d.1.	0526-01				
1		229.5*0.15	m ³	34.425	
				RAZEM	34.425
4	KNNR 1	Igłofiltry o średnicy do 50 mm wpłukiwane w grunt bezpośrednio bez obsypki do głębokości 6 m.	szt.		
d.1.	0605-02				
1		50	szt.	50.000	
				RAZEM	50.000
5		Odwodnienie wykopu - pompowanie wody	m-g		
d.1.	analiza indywidualna				
1		20	m-g	20.000	
				RAZEM	20.000
6	KNR AT-11	Wykopy liniowe o gł. do 4,0 m o szer. do 1,0 m w gruncie kat. III w umocnieniu typu box "PODLASIE 2" koparka 0,60 m3	m ³		
d.1.	0105-02				
1		162.53	m ³	162.530	
				RAZEM	162.530
7	KNR AT-11	Mechaniczne zasypywanie wykopów liniowych o gł. do 4,0 m, szer. do 1,0 m w gruncie kat. III w umocnieniu "PODLASIE"; koparka 0,60 m3	m ³		
d.1.	0110-02				
1		162.53	m ³	162.530	
				RAZEM	162.530
8	KNNR 1	Wykopy liniowe o szerokości 0,8-2,5 m i głębokości do 1,5 m o ścianach pionowych w gruntach suchych kat. III-IV	m ³		
d.1.	0307-02				
1		2*2*2	m ³	8.000	
				RAZEM	8.000
9	KNNR 1	Pełne umocnienie ścian wykopów wraz z rozbiórką balami drewnianymi w gruntach suchych kat.I-IV; wykopy o szer. 1 m i głęb.do 3.0 m	m ²		
d.1.	0312-01				
1		(2*2*2)*4	m ²	32.000	
				RAZEM	32.000
10	KNNR 1	Zasypywanie wykopów o ścianach pionowych o szerokości 0.8-2.5 m i głęb.do 1.5 m w gr.kat. IV	m ³		
d.1.	0318-02				
1		8	m ³	8.000	
				RAZEM	8.000
11	KNNR 1	Ręczne plantowanie powierzchni gruntu rodzimego kat.I-III	m ²		
d.1.	0501-01				
1		4	m ²	4.000	
				RAZEM	4.000
12	KNNR 1	Obsianie skarp w ziemi urodzajnej.	m ²		
d.1.	0507-03				
1		153*3	m ²	459.000	
				RAZEM	459.000
1.2		Roboty montażowe - rurociągi			
13	KNNR 11	Podłoża i obsypki z kruszyw naturalnych z wykopu z ich przesianiem	m ³		
d.1.	0501-04				
2		153*0.5*0.1	m ³	7.650	
				RAZEM	7.650
14	KNNR 4	Kanały z rur PVC łączonych na wcisk o śr. zewn. 200 mm (rury klasy N)	m		
d.1.	1308-03				
2		153	m	153.000	
				RAZEM	153.000

