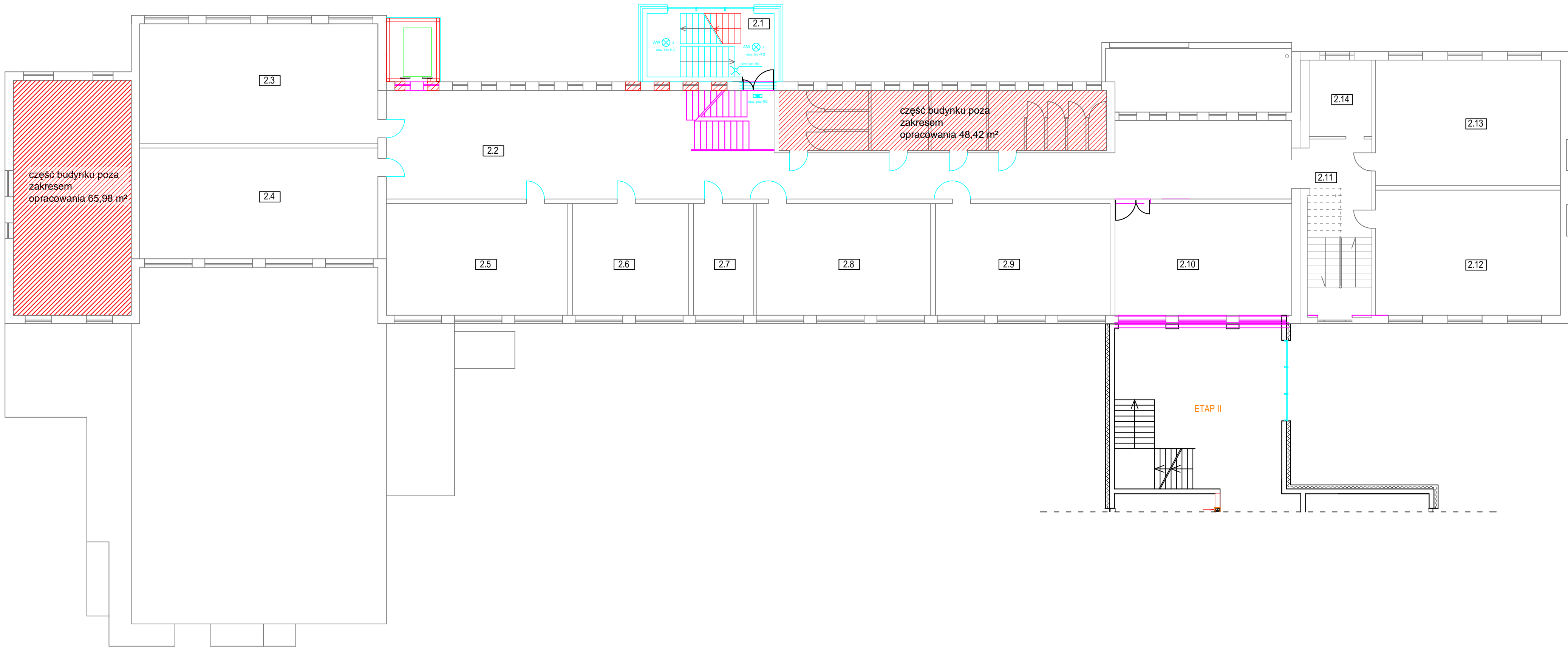


Schemat instalacji elektrycznej  
Instalacja oświetlenia podstawowego, awaryjnego oraz ewakuacyjnego  
Rzut I piętra



LEGENDA

- rozdzielnia główna RG
- wyłącznik grupowy ( szeregowy ) - dwubiegunowy
- wyłącznik jednobiegunowy
- wyłącznik schodowy
- wyłącznik krzyżowy
- 1- oprawa oświetleniowa LED-18W, (3000K)-1200lm, IP44
- 2- oprawa oświetleniowa LED-46W, (3000K)-4600lm, IP20
- oprawa oświetleniowa LED-67W, (3000K)-7400lm, 1040mmx175mm
- oprawa oświetlenia ewakuacyjnego
- \* - czujnikiem ruchu
- AW - moduł awaryjny
- ZM - czujnik zmiernych
- gniazdo wtyczkowe podwójne - 230V
- OK - gniazdo komputerowe RJ45
- - kamera kopułkowa 4MP o wysokiej rozdzielczości

LP	NAZWA POMIESZCZEŃ	RODZAJ POSADZKI	POWIERZCHNIA
2.1	KLATKA SCHODOWA - projektowana	GRES	20,13
2.2	KOMUNIKACJA	GRES	177,54
2.3	SALA LEKCYJNA	GRES	70,35
2.4	SALA LEKCYJNA	GRES	65,35
2.5	SALA LEKCYJNA	GRES	20,14
2.6	SALA LEKCYJNA	GRES	32,16
2.7	GABINET LEKARSKI	GRES	16,74
2.8	SALA LEKCYJNA	GRES	48,27
2.9	SALA LEKCYJNA	GRES	48,25
2.10	SALA LEKCYJNA (po przebudowie KOMUNIKACJA)	GRES	48,62
2.11	KLATKA SCHODOWA	GRES	23,61
2.12	SALA LEKCYJNA	GRES	56,94
2.13	SALA LEKCYJNA	GRES	57,11
2.14	POM. GOSPODARCZE	GRES	11,8
			697,01
	Powierzchnia użytkowa części poza zakresem oprac.		114,4
			811,41

- istniejące
- do likwidacji
- projektowane

PRACOWNIA USŁUG PROJEKTOWYCH MARIUSZ KŁOSOWSKI 89-604 CHOJNICE ul.Gdańska 54			
NAZWA I ADRES PROJEKTOWANEGO OBIEKTU BUDOWLANEGO		ROZBUDOWA I PRZEBUDOWA BUDYNKU SZKOŁY PODSTAWOWEJ NR 2 WRAZ Z INFRASTRUKTURĄ TECHNICZNĄ DZ. NR 1117/1, 1117/3, 1117/4, 1119, 1120 W CZERSKU	
ETAP I			
Instalacja ośw. podstawowego, awaryjnego oraz ewakuacyjnego		SKALA	1:200
BRANŻA ELEKTRYCZNA		NR RYS	E-2
PROJEKTANT INST. ELEKTRYCZNEJ SPECJALNOŚĆ: INST.ELEKTRYCZNE TECH. MAREK ZNAJDEK UAN-KZ-7210/36/89		SPRAWDZAJĄCY INST. ELEKTRYCZNEJ SPECJALNOŚĆ: INST.ELEKTRYCZNE MAG. INŻ. RADOSŁAW PIETRZAK POM0021/POE/12	
14.10.2021		14.10.2021	