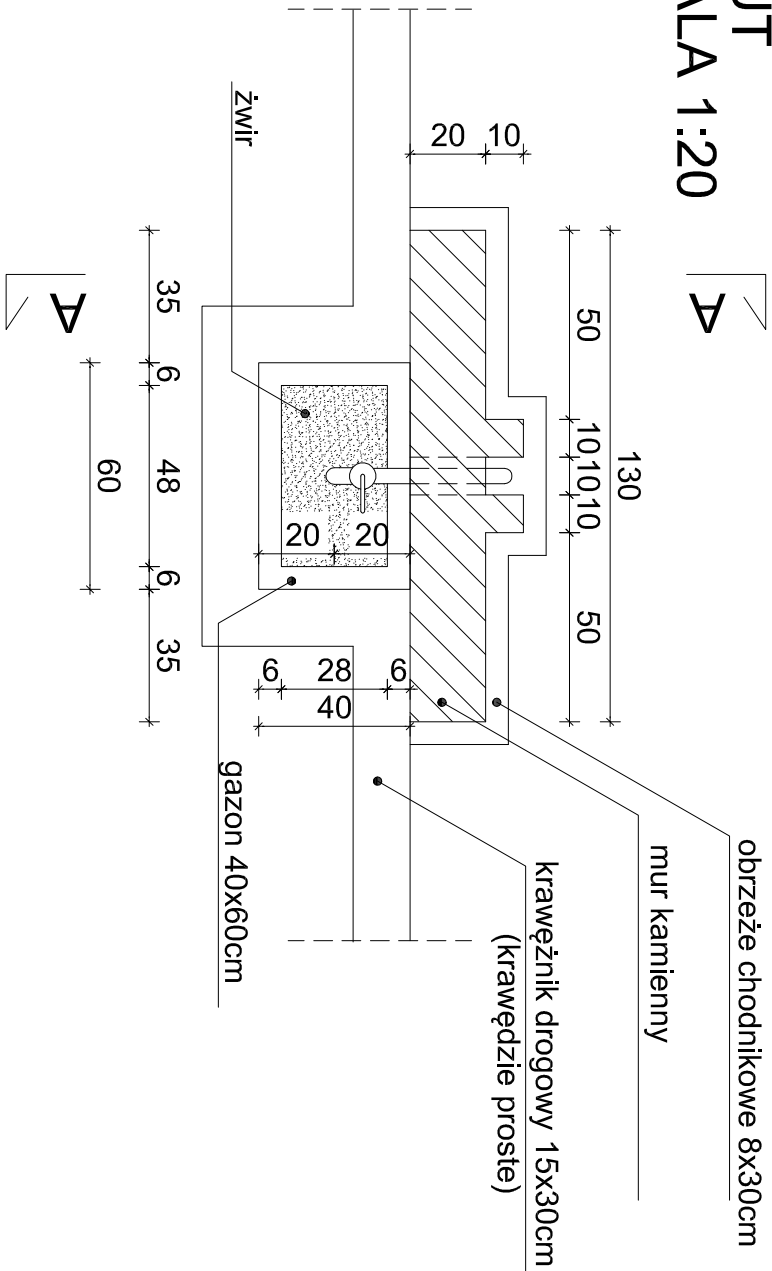
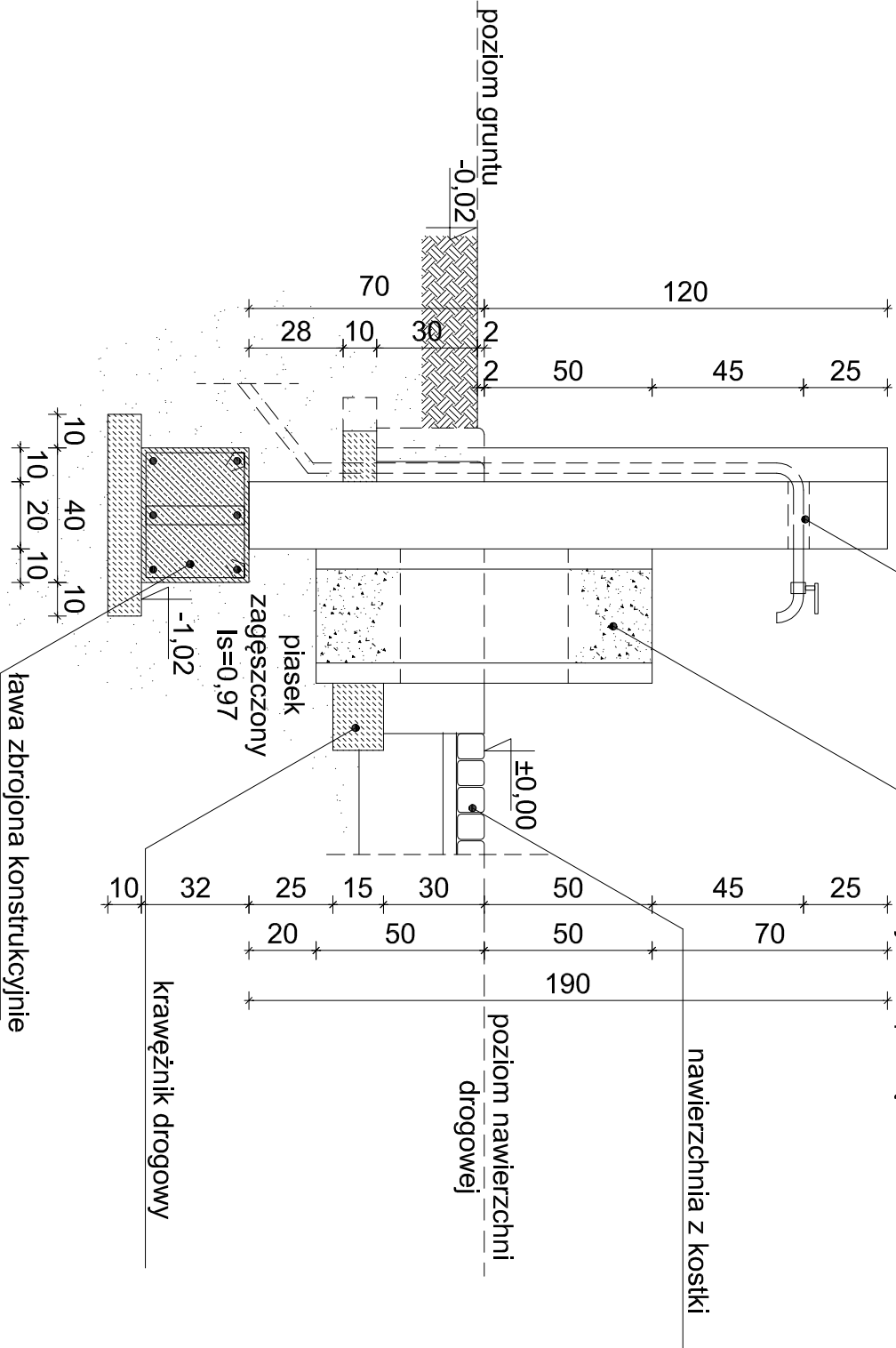


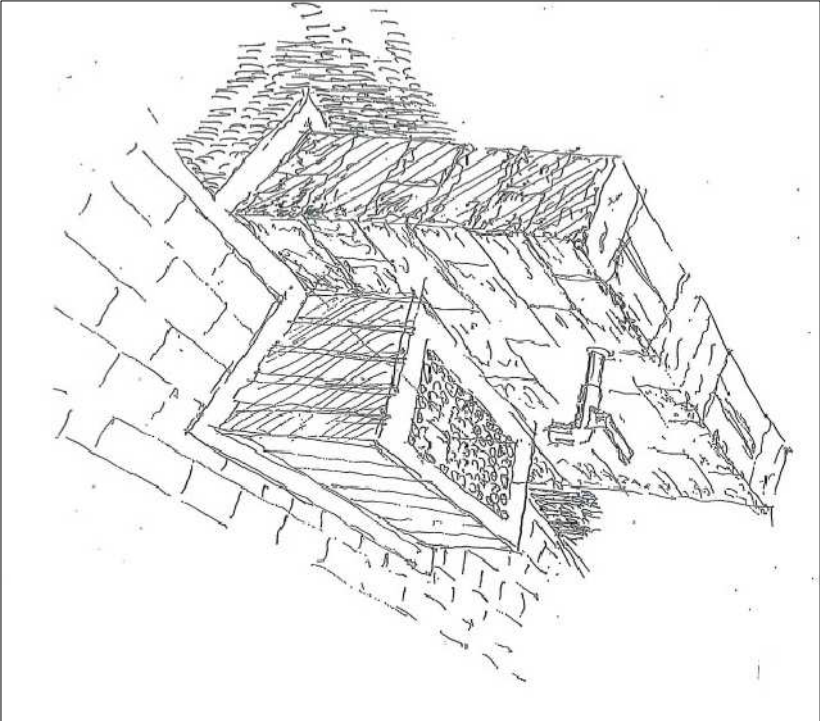
RZUT  
SKALA 1:20



PRZEKRÓJ A-A  
SKALA 1:20



Pod punktem poboru wody oraz placem gospodarczym pełna wymiana gruntu (podobnie jak pod główną aleją, która musi mieć nośność odpowiednią dla ciężkich śmieciarek). Głębokość wymiany - 2,7m



ZESTAWIENIE STALI DLA PPW1

Profil	Masa (kg/m)	Długość (m)	Ilość (szt)	Materiał	Masa (kg/m)
#12	0,888	1,45	6	A III-N	7,73
Ø6	0,222	0,51	16	St-500b	1,81
				RAZEM	9,54

Dla dwóch PPW masa stali wyniesie 19,08kg.

UWAGI:

- Punkt poboru wody PPW2 identyczny jak PPW1, pod PPW2 nie wykonywać wymiany gruntu.
- Ławy żelbetowe dł. 150cm, szer. 40cm, wys. 32cm z betonu wodoszczelnego W8, C20/25 zbrojone konstrukcyjnie:  
podłużnie 6 prętów zebrowanych #12, dł. 145cm, stal AIII-N, strzemiona dwucięte co 20cm, ilość 16szt, stal gładka Ø6 St-500b, wymiary 24x17cm, długość 51cm. Otulina dolna 5cm, z boków i wierzchu 3cm, ławy posadowione na podłewce z betonu C8/10 grubości 10cm.

<b>partnier</b>		BIURO PROJEKTOWE BUDOWNICTWA Łódź ul.Nowa 29/31	
NAZWA I ADRES OBIEKTU :		Budowa Cmentarza Komunalnego w Kruszwicy, na dz. nr ewid. 5/1, 22, 23/6, 25/2, 31, 32/2, 45 obr. Nr 5 Kruszwica, położonych w rejonie ul. Cmentarnej w Kruszwicy.	DATA: 19.11.2019
TYTUŁ RYSUNKU:		Projekt zagospodarowania terenu. Punkty poboru wody PPW1 i PPW2.	SKALA: 1:20
PROJEKTANT OBIEKTU ARCHITEKTURA		mgr inż. arch. Tadeusz Bronowicki upr. nr 6188/WŁ w spec. architektonicznej	RYSUNEK <b>7</b>