

Nazwa opracowania:
Remont drogi gminnej Sadłowice - Studzianki Nr 004496T.

Adres obiektu: Gmina: WOJCIECHOWICE, Powiat: OPATOWSKI, Województwo: ŚWIĘTOKRZYSKIE

Inwestor:

Gmina Wojciechowice
Wojciechowice 50
27-532 Wojciechowice

Tytuł rysunku:
Przekroje typowe skala 1:50

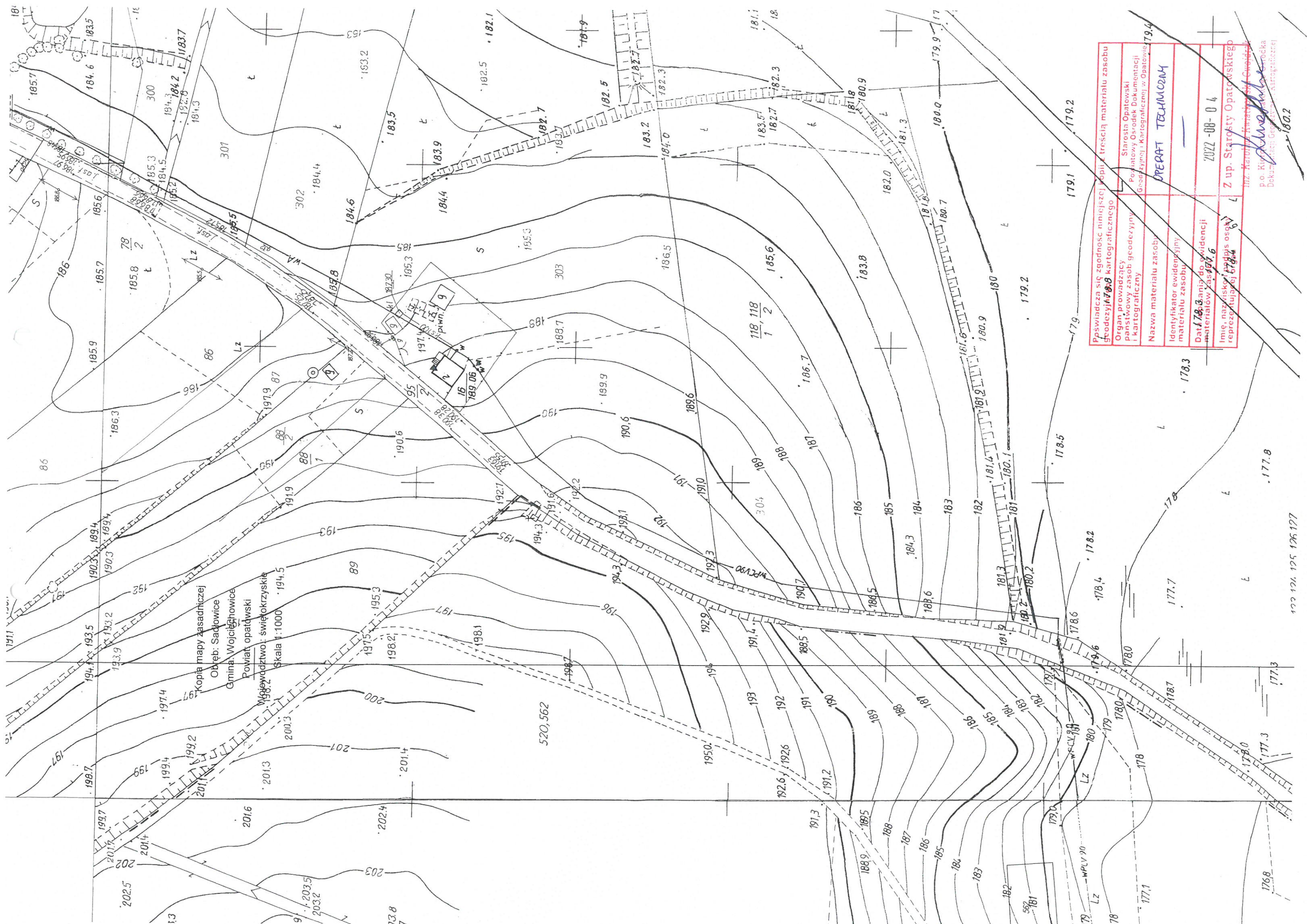
Nr rys.:3 Data opracowania: 2022r.

Opracowali:

ce



Posiadaćca się zgodność niniejszej kopii z treścią materiału zasobu geodezyjnego i kartograficznego	
Organ prowadzący państwowy zasób geodezyjny i kartograficzny	Starosta Opawski Powiatowy Ośrodek Dokumentacji Geodezyjnej i Kartograficznej w Opawie
Nazwa materiału zasobu	183.5 183.9 OPERAT TECHNICZNY
Identyfikator ewidencyjny materiału zasobu	183.6
Data wpisania do Ewidencji materiałów zasobu	199
Imię, nazwisko i podpis osoby reprezentującej organ	2022-08-04 Zup. Starosta



Kopia mapy zasadniczej
Obręb: Sadowice
Gmina: Wojciechów
Powiat opatowski
Województwo: świętokrzyskie
Skala 1:1000

Pozwiera się zgodność niniejszej kopii z treścią materiału zasobu geodezyjnego kartograficznego	
Organ prowadzący państwowy zasób geodezyjny i kartograficzny	Starosta Opatowski Powiatowy Ośrodek Dokumentacji Geodezyjnej i Kartograficznej w Opatowie
Nazwa materiału zasobu	OPERAT TECHNICZNY
Identyfikator ewidencyjny materiału zasobu	
Data badania do ewidencji materiałów zasobu	2022-08-04
Imię, nazwisko, podpis osoby reprezentującej	Z up. Starosty Opatowskiego

inż. Karolina Kwiatkowska-Gwoździńska
p.o. Kierownika Ośrodka Dokumentacji Geodezyjnej i Kartograficznej

122 124 125 126 127

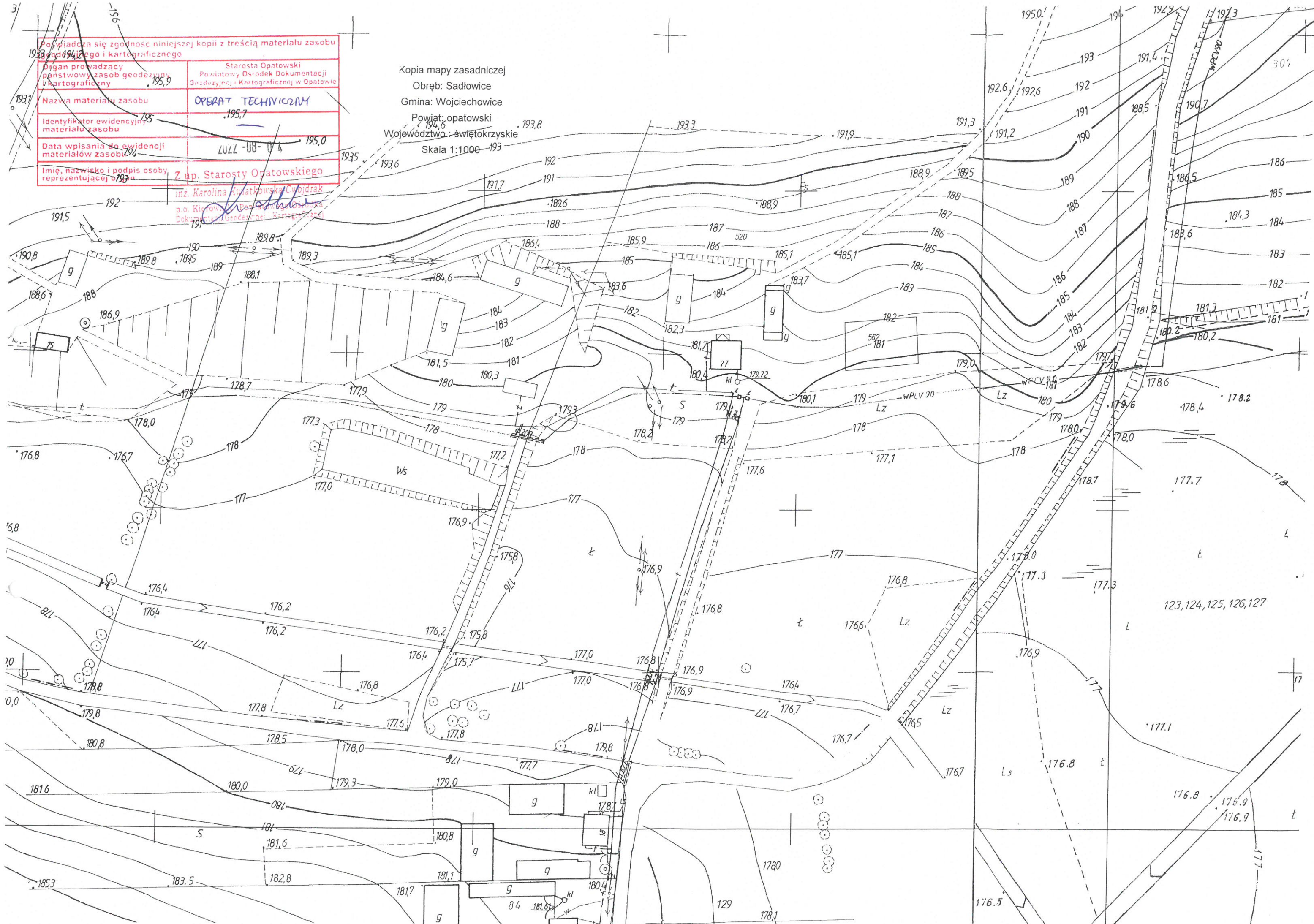
3/

Poswiadcza się zgodność niniejszej kopii z treścią materiału zasobu 1933 i 1942 z tego i kartograficznego

Organ prowadzący państwowy zasób geodezyjny i kartograficzny	Starosta Opatowski Powiatowy Ośrodek Dokumentacji Geodezyjnej i Kartograficznej w Opatowie
Nazwa materiału zasobu	OPERAT TECHNICZNY
Identyfikator ewidencyjny materiału zasobu	195,7
Data wpisania do ewidencji materiałów zasobu	195,0
Imię, nazwisko i podpis osoby reprezentującej	Z up. Starosty Opatowskiego

inż. Karolina Kwiatkowska-Cwojdrak
p.o. Kierownika Powiatowego Ośrodka Dokumentacji Geodezyjnej i Kartograficznej

Kopia mapy zasadniczej
Obręb: Sadłowice
Gmina: Wojciechowice
Powiat: opatowski
Województwo: świętokrzyskie
Skala 1:1000



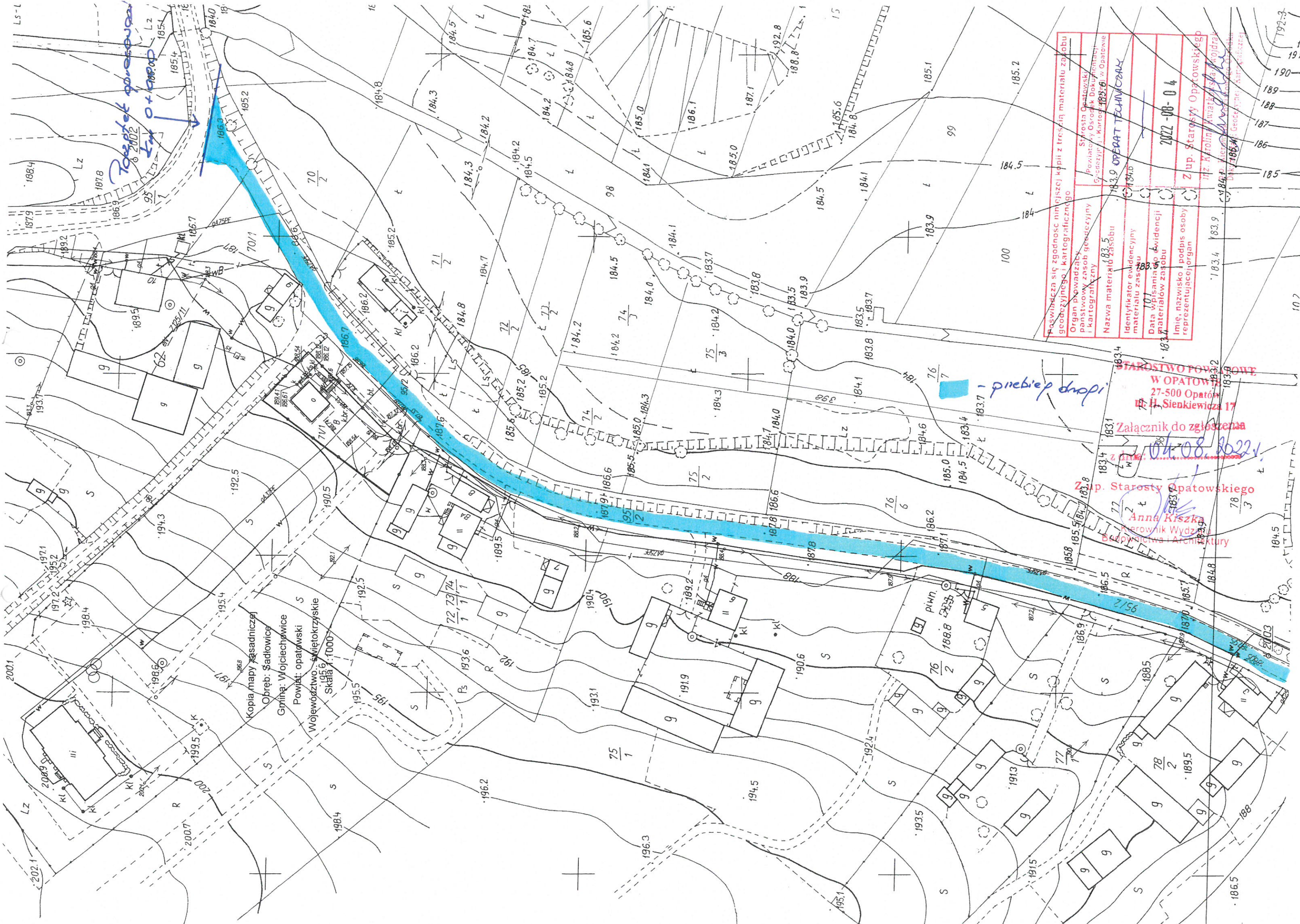
Topograficzny plan
z 2002
Lz 0 + 1000

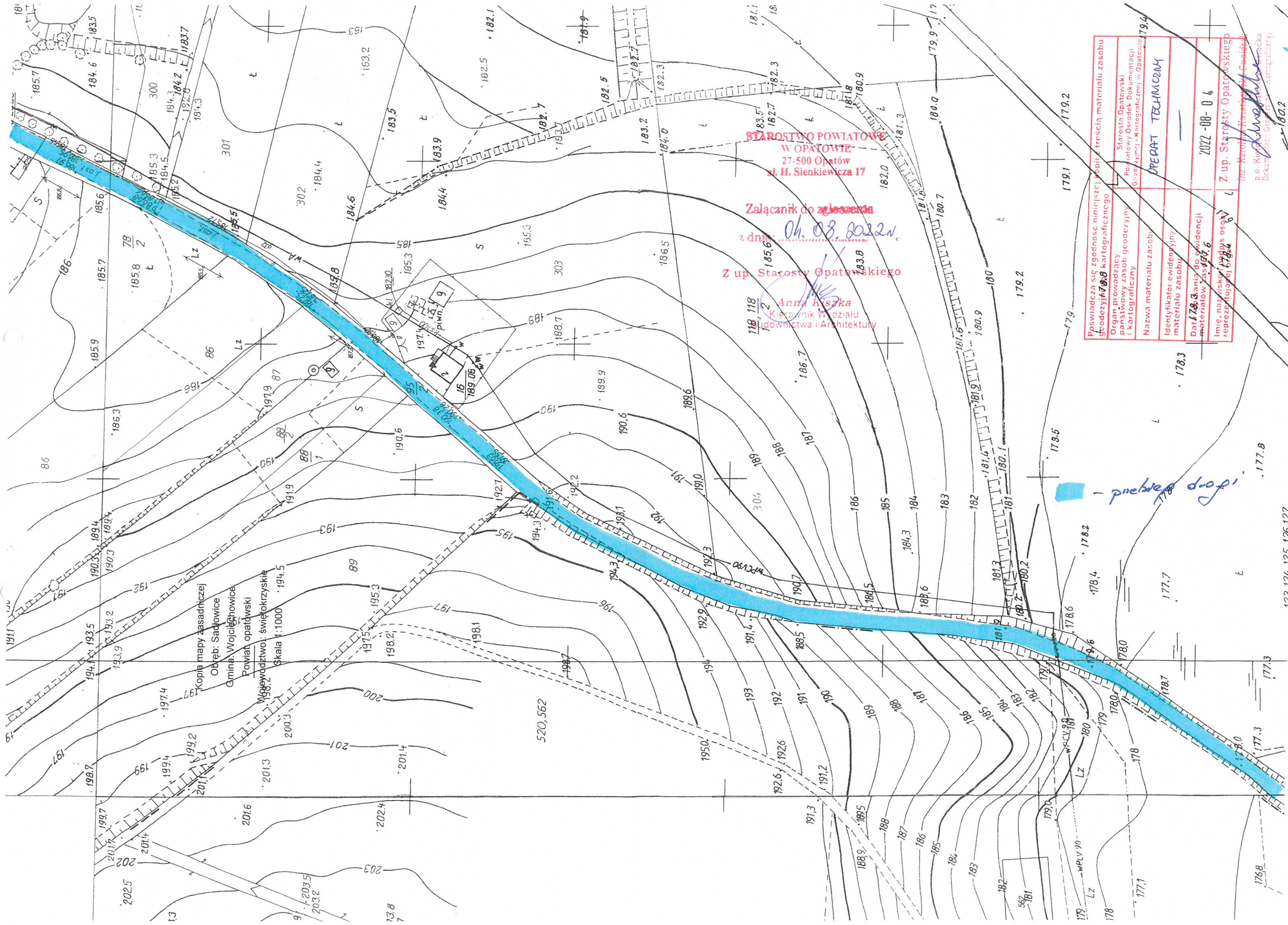
Poswiadcza się zgodność niniejszej kopii z treścią materiału zasobu geodezyjnego i kartograficznego	
Organ prowadzący państwowy zasób geodezyjny i kartograficzny	Starosta Opatowski Powiatowy Ośrodek Dokumentacji Geodezyjnej i Kartograficznej w Opatowie
Nazwa materiału zasobu	183.9 OPŁAT TECHNICZNY
Identyfikator ewidencyjny materiału zasobu	183.5
Data wpisania do ewidencji materiałów zasobu	10.1.2022
Imię, nazwisko i podpis osoby reprezentującej organ	2022-08-04

przebieg drogi

STAROSTWO POWIATOWE
W OPATOWIE
27-500 Opatów
ul. J. Sienkiewicza 17

Załącznik do zgłoszenia
z dnia: 04.08.2022
Zup. Starosty Opatowskiego
Anna Kiszka
Kierownik Wydziału
Burmistrzwa i Architektury





STAROSTWO POWIATOWE
W OPATOWIE
27-500 Opatów
ul. H. Sienkiewicza 17

Załącznik do zgłoszenia
z dnia: 04.08.2022r.

Z up. Starosty Opatowskiego

Anna Książka
Kierownik Wydziału
Budownictwa i Architektury

Podpisuje się zgodność niniejszej kopii z treścią materiału zasobu geodezyjnego	Starosta Opatowski
Organ prowadzący państwowy zasób geodezyjny i kartograficzny	Podstawowy Ośrodek Dokumentacji Geodezyjnej i Kartograficznej w Opatowie
Nazwa materiału zasobu	OPERAT TECHNICZNY
Identyfikator ewidencyjny materiału zasobu	
Data 78.3 dnia do ewidencji materiałów zasobu	2022-08-04
Imię, nazwisko, podpis osoby reprezentującej	Z up. Starosty Opatowskiego

— pniebne drogi

Powiadza się zgodność niniejszej kopii z treścią materiału zasobu
1933 pod 194,2 tego i kartograficznego

Organ prowadzący państwowy zasób geodezyjny i kartograficzny	Starosta Opatowski Powiatowy Ośrodek Dokumentacji Geodezyjnej i Kartograficznej w Opatowie
Nazwa materiału zasobu	OPERAT TECHNICZNY
Identyfikator ewidencyjny materiału zasobu	195,7
Data wpisania do ewidencji materiałów zasobu	195,0
Imię, nazwisko i podpis osoby reprezentującej	Z up. Starosty Opatowskiego

Kopia mapy zasadniczej
Obręb: Sadłowice
Gmina: Wojciechowice
Powiat: opatowski
Województwo: świętokrzyskie
Skala 1:1000

STAROSTWO POWIATOWE
W OPATOWIE
27-500 Opatów
ul. H. Sienkiewicza 17

Załącznik do zgłoszenia
z dnia: 01.08.2022 r.

Z up. Starosty Opatowskiego

Anna Kiszka
Kierownik Wydziału
Budownictwa i Architektury

inż. Karolina Kwiatkowska-Cwojdrak
p.o. Kierownika Wydziału Budownictwa i Architektury

