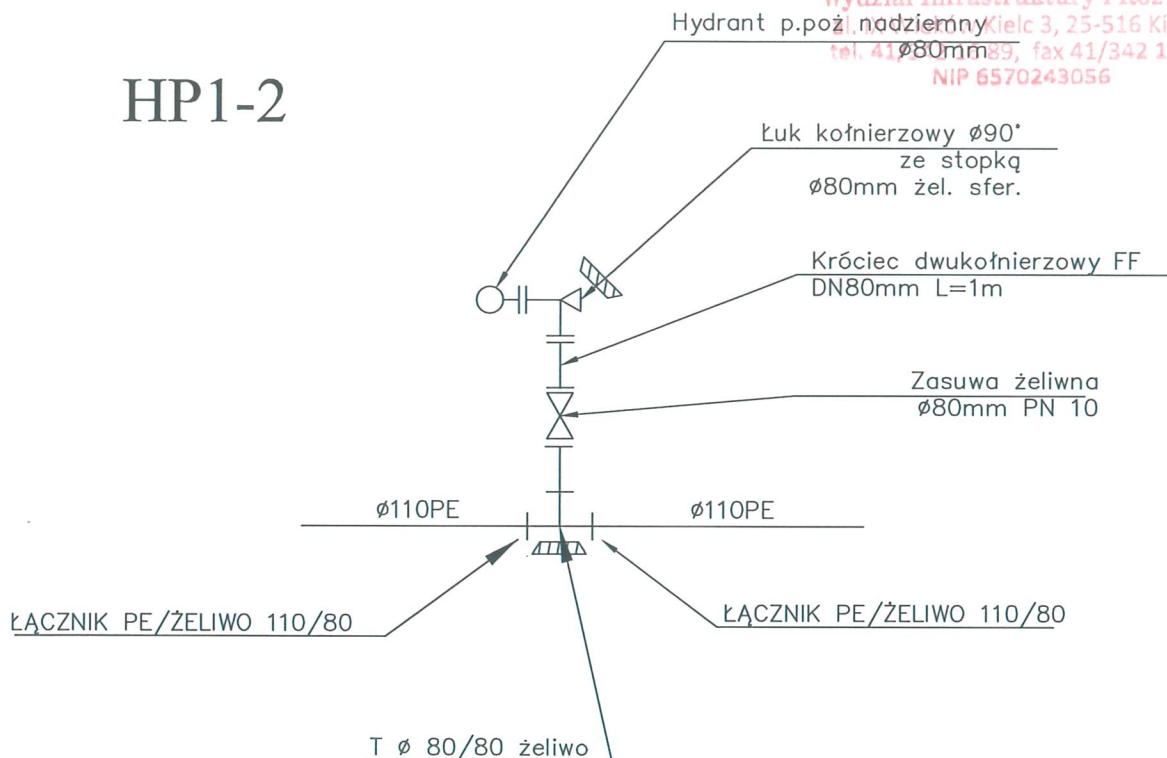


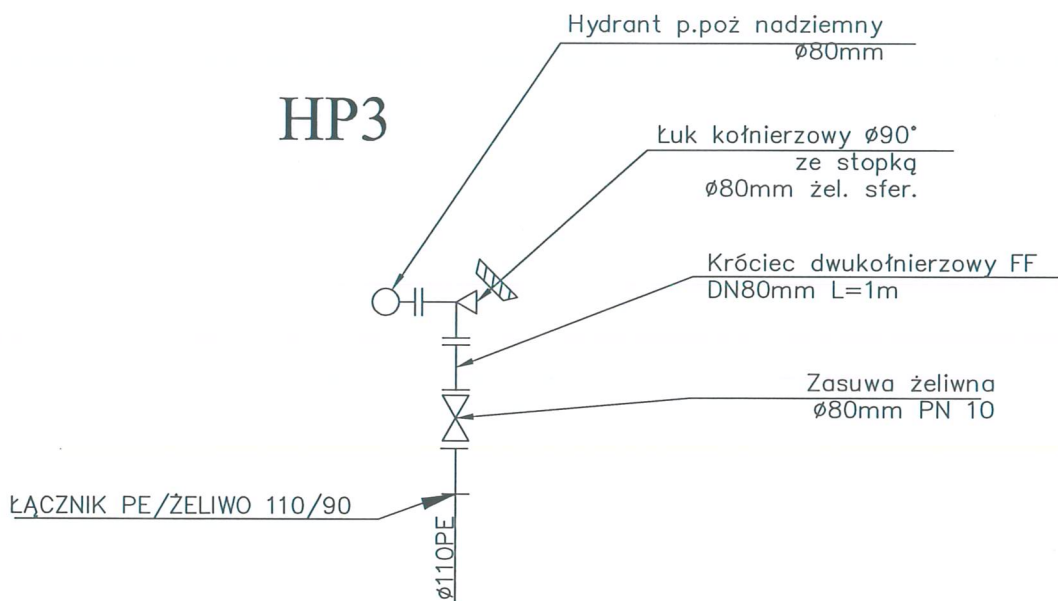
# PODŁĄCZENIE HYDRANTU

WIĘKOWY URZĄD WOJEWÓDZKI  
w KIELCACH  
Wydział Infrastruktury i Rozwoju  
Kielce 3, 25-516 Kielce  
tel. 41/342 11 93, fax 41/342 11 93  
NIP 6570243056

HP1-2



HP3



Nazwa rysunku:					Nr rysunku:	
SCHEMAT PODŁĄCZENIA HYDRANTU					4	
Opis: OPRACOWANIE PROJEKTU BUDOWLANO – WYKONAWCZEGO NA PRZEBUDOWĘ DROGI GMINNEJ – ULICY OGRODOWEJ W NOWEJ SŁUPI O DŁUGOŚCI OKOŁO 260 MB WRAZ Z SIECIĄ WODOCIĄGOWĄ I KANALIZACYJNĄ ORAZ Z PRZYŁĄCZAMI W W/W ULICY I OŚWIETLENIEM ULICZNYM					Skala: bez skali	
Projektował:	Specjalność:	Nr uprawnień:	Podpis:	Data:	Stadium:	
mgr inż. D. ŚLIZ	INSTAL.-INŻ.	KL – 178/90		05.2020r	PB	
Asystent:				05.2020r	PROENCO ul. Warszawska 30/10 25-312 Kielce	
Sprawdził:				05.2020r		
mgr inż. P. STRĄK	INSTAL.-INŻ.	SWK/0247/ PWBS/18				