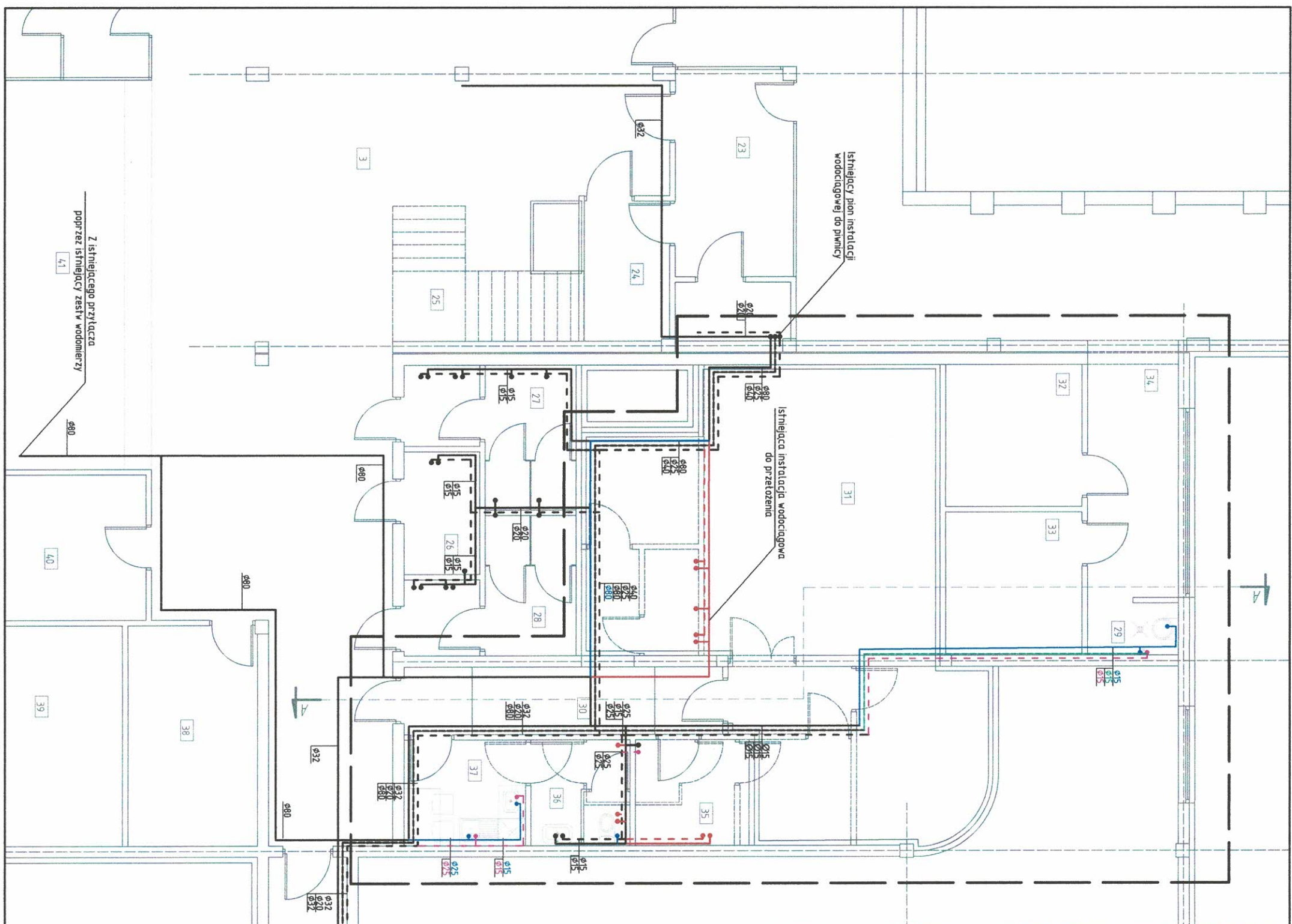


skala 1:100



WYKAZ POM. ISTNIEJĄCYCH PARTERU BEZ ZMIAN				
Nr. pom.	Nazwa pomieszczenia	Rodzaj posadzki	Wysokość w świetle [m]	Powierzchnia użytkowa [m ²]
1-28/-38-40	RAZEM ISTNIEJĄCY PARTER BEZ ZMIAN			1711.03

WYKAZ POM. PRZEBUDOWY PARTERU				
Nr pom.	Nazwa pomieszczenia	Rodzaj posadzki	Wysokość w świetle [m]	Powierzchnia użytkowa [m ²]
29	Strefa schładzania cięta	pl. ceram.	3,00	2,42
30	Korytarz	pl. ceram.	3,00	10,46
31	Komnata solna	posadzka solna	3,00	64,56
32	Sauna fińska	deska podłogowa	2,50	8,89
33	Sauna solna	deska podłogowa	2,50	8,20
34	Korytarz	wykładzina PCV	2,70	10,36
35	Pom. gospodarcze	pl. ceram.	3,00	5,85
36	Łazienka	pl. ceram.	3,00	4,97
37	Pom. socjalne	wykładzina PCV	3,00	6,27
RAZEM PRZEBUDOWA PARTERU				
OGÓŁEM PARTER PO PRZEBUDOWIE				1833,01


LEGENDA:

- | | | | |
|-------|---|-------|--|
| ----- | - istniejąca instalacja wody zimnej | ----- | - proj. instalacja wody zimnej |
| ----- | - istniejąca instalacja wody zimnej | ----- | - proj. instalacja wody zimnej |
| ----- | - istniejąca instalacja cyrkulacji c.w.u. | ----- | - proj. instalacja cyrkulacji wody ciepłej |

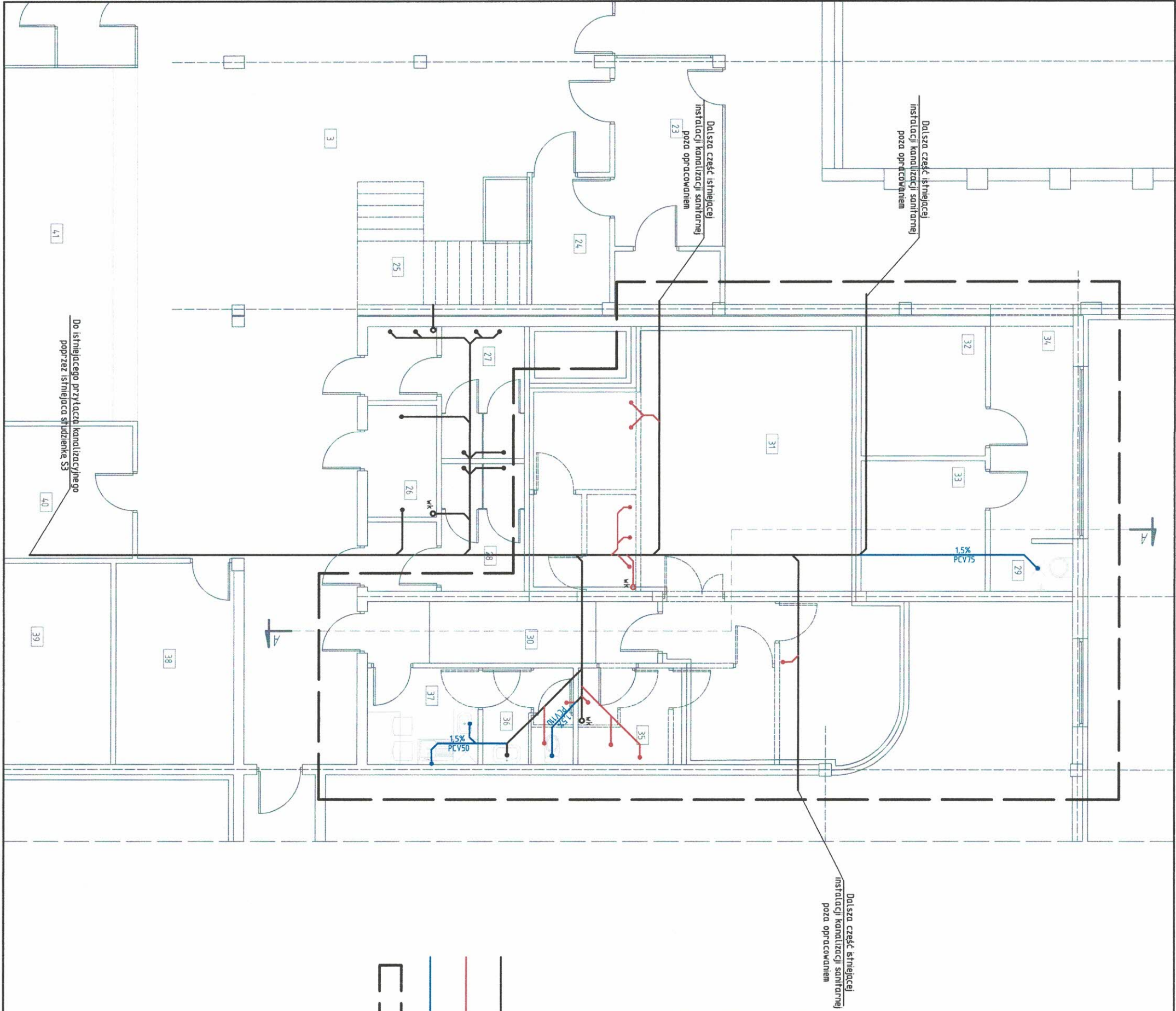
- instalacje wodociągowe do likwidacji
- zakres opracowania

UWAGA

- Wszystkie wymiary sprawdzić w rzeczywistości na placu budowy
- Pozostałe instalacje poza zakresem opracowania

 <p>DOBRY PROJEKT <i>arch. Mateusz Szewczyński</i> biuro@dobryprojekt.net www.dobryprojekt.net</p>		<p>PRZEBUDOWA CZĘŚCI POMIESZCZEN KRYTEJ PŁYWAŁNI W SOLCU KUJAWSKIM</p>	
<p>FUNKCJA</p>	<p>INW.</p>	<p>INWESTOR:</p> <p>Gmina Solec Kujawski ul. 23 stycznia 7 86-050 Solec Kujawski</p>	<p>LOKALIZACJA:</p> <p>dz. nr 682/8 ul. gen. Stefana Roweckiego "Grota" 3 w Solcu Kujawskim</p>
			<p>stadium p.w.</p>
<p>PROJEKT.</p>	<p>inż. Marian Łączynski</p>	<p>784/75/Bg Uprawnienie budowlane do projektowania z opiewaniem w specjalności następującej: I. wyrobeni konstrukcyjnych</p>	<p>25.11.2019r.</p>
<p>INSTALACJA WODOCIĄGOWA</p>		<p>skala 1:100</p>	<p>Nr rys. S/1</p>


Rys. S/2 – Instalacja kanalizacji sanitarnej
skala 1:100



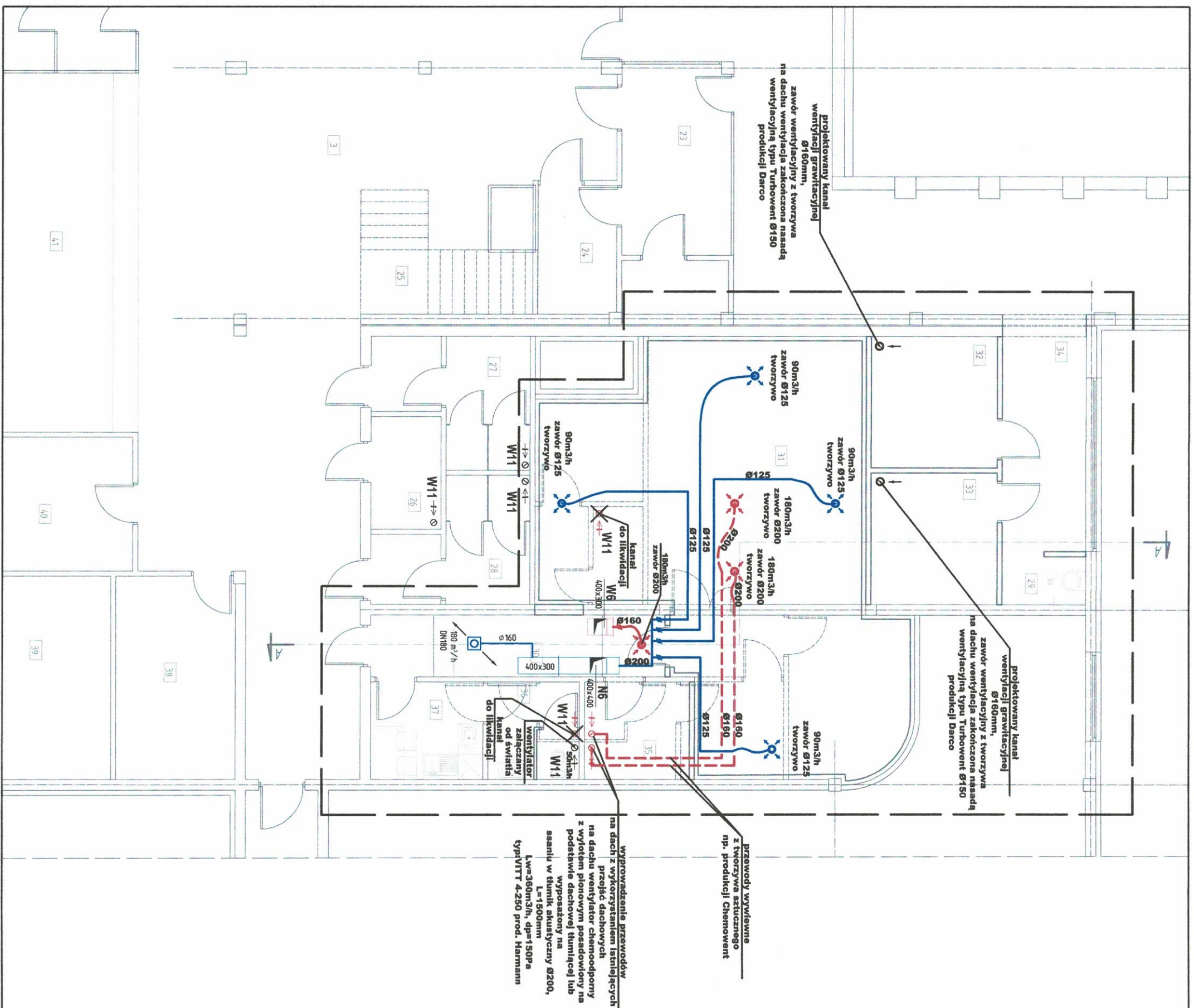
WYKAZ POM. ISTNIEJĄCYCH PARTERU BEZ ZMIAN				
Nr pom.	Nazwa pomieszczenia	Rodzaj posadzki	Wysokość w świetle [m]	Powierzchnia użytkowa [m ²]
1-28/38-40	RAZEM ISTNIEJĄCY PARTER BEZ ZMIAN			1711.03

WYKAZ POM. PRZEBUDOWY PARTERU				
Nr pom.	Nazwa pomieszczenia	Rodzaj posadzki	Wysokość w świetle [m]	Powierzchnia użytkowa [m²]
29	Strefa schładzania cięta	pt. ceram.	3.00	2.42
30	Korytarz	pt. ceram.	3.00	10.46
31	Komnata solna	posadzka solna	3.00	64.56
32	Sauna fińska	deska podłogowa	2.50	8.89
33	Sauna solna	deska podłogowa	2.50	8.20
34	Korytarz	wykładzina PCV	2.70	10.36
35	Pom. gospodarcze	pt. ceram.	3.00	5.85
36	Łazienka	pt. ceram.	3.00	4.97
37	Pom. socjalne	wykładzina PCV	3.00	6.27
RAZEM PRZEBUDOWA PARTERU				121.98
OGÓŁEM PARTER PO PRZEBUDOWIE				1833.01


- LEGENDA:
- istniejąca instalacja kanalizacji podposadzkowej sanitarnej
 - instalacja kanalizacji sanitarnej do likwidacji
 - proj. instalacja kanalizacji sanitarnej
 - zakres opracowania
- UWAGA:
- Bez względu na etapie wykonywania instalacji podposadzkowej uzgodnić z inwestorem lokalizację przyborów
 - Odpowietrzanie pionów wyprowadzić ponad dach za pomocą rur wywiewnych
 - Wszystkie wymiary sprawdzić w rzeczywistości na placu budowy
 - Pozostałe instalacje poza zakresem opracowania

		PRZEBUDOWA CZĘŚCI POMIESZCZEŃ KRYTEJ PŁYWAJNI W SOLCU KUJAWSKIM	
DOBRY PROJEKT <small>arch. i inż. M. Jędrzejewski</small> biuro@dobryprojekt.net www.dobryprojekt.net		INWESTOR: Gmina Solec Kujawski ul. 23 stycznia 7 86-050 Solec Kujawski	
FUNKCJA		IMIĘ I NAZWISKO	NR UPRAWNIENI
PROJEKT.		inż. Marian Łuczynski	784/75/Bg <small>uprawnienie budowlane do projektowania z wyjątkiem branż sanitarnych i urządzeń sanitarnych</small>
INSTALACJA KANALIZACJI SANITARNEJ		skala 1:100	Nr rys. S/2

Rys. S/4 – Instalacja wentylacji mechanicznej
skala 1:100



WYKAZ POM. ISTNIEJĄCYCH PARTERU BEZ ZMIAN				
Nr pom.	Nazwa pomieszczenia	Rodzaj posadzki	Wysokość w świetle [m]	Powierzchnia użytkowa [m²]
RAZEM ISTNIEJĄCY PARTER BEZ ZMIAN				
1-28/36-40			1711.03	
WYKAZ POM. PRZEBUDOWY PARTERU				
Nr pom.	Nazwa pomieszczenia	Rodzaj posadzki	Wysokość w świetle [m]	Powierzchnia użytkowa [m²]
29	Strefa schładzania cięta	pt. ceram.	3.00	2.42
30	Korytarz	pt. ceram.	3.00	10.46
31	Komnata solna	posadzka solna	3.00	64.56
32	Sauna fińska	deska podłogowa	2.50	8.89
33	Sauna solna	deska podłogowa	2.50	8.20
34	Korytarz	wykładzina PCV	2.70	10.36
35	Pom. gospodarcze	pt. ceram.	3.00	5.85
36	Łazienka	pt. ceram.	3.00	4.97
37	Pom. socjalne	wykładzina PCV	3.00	6.27
RAZEM PRZEBUDOWA PARTERU				121.9800
OGÓŁEM PARTER PO PRZEBUDOWIE				1833.01

 <p>DOBRY PROJEKT <small>arch. i inż. M. Kujawski</small> biuro@dobryprojekt.net www.dobryprojekt.net</p>		PRZEBUDOWA CZĘŚCI POMIESZCZEN KRYTEJ PIŁYALNI W SOLCU KUJAWSKIM	
		INWESTOR:	LOKALIZACJA:
Gmina Solec Kujawski ul. 23 stycznia 7 86-050 Solec Kujawski		dz. nr 682/8 ul. gen. Stefana Roweckiego "Głota" 3 w Solcu Kujawskim	stadion P.W. branza SANIT. rejsstr P29/19
FUNKCJA	IMIE I NAZWISKO	NR UPRAWNIENI	DATA
PROJEKT.	inż. Marian Łaczyński	784/75/Bg <small>upoważnienie do projektowania z ograniczeniem w specjalności instalacji i urządzeń sanitarnych</small>	25.11.2019r.
INSTALACJA WENTYLACJI MECHANICZNEJ		skala 1:100	Nr rys. S/4