

Czest

L-ctwo Wyrzno

Leśnictwo Czarna

Czest nr 1 - Koszenie

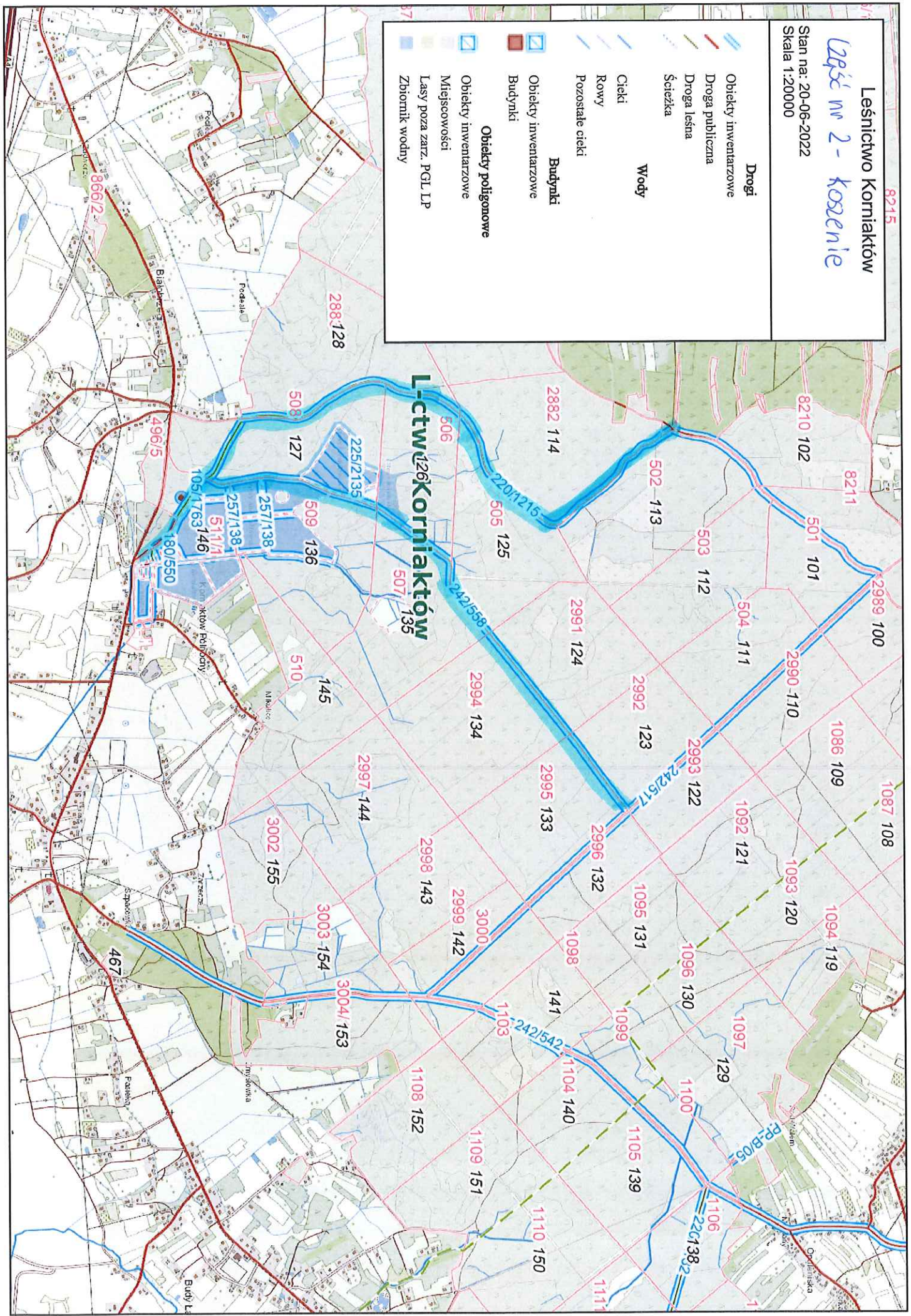
Stan na: 20-06-2022
Skala 1:35000

Drogi	
	Obiekty inwentarzowe
	Droga publiczna
	Droga leśna
	Ścieżka
Wody	
	Rzeki
	Cieki
	Rowy
	Pozostałe cieki
Budynki	
	Obiekty inwentarzowe
	Budynki
Obiekty poligonowe	
	Miejscowości
	Lasy poza zarz. PGL LP
	Rzeka
	Zbiornik wodny

Leśnictwo Korniaktów L285 nr 2 - koseńie

Stan na: 20-06-2022
Skala 1:20000

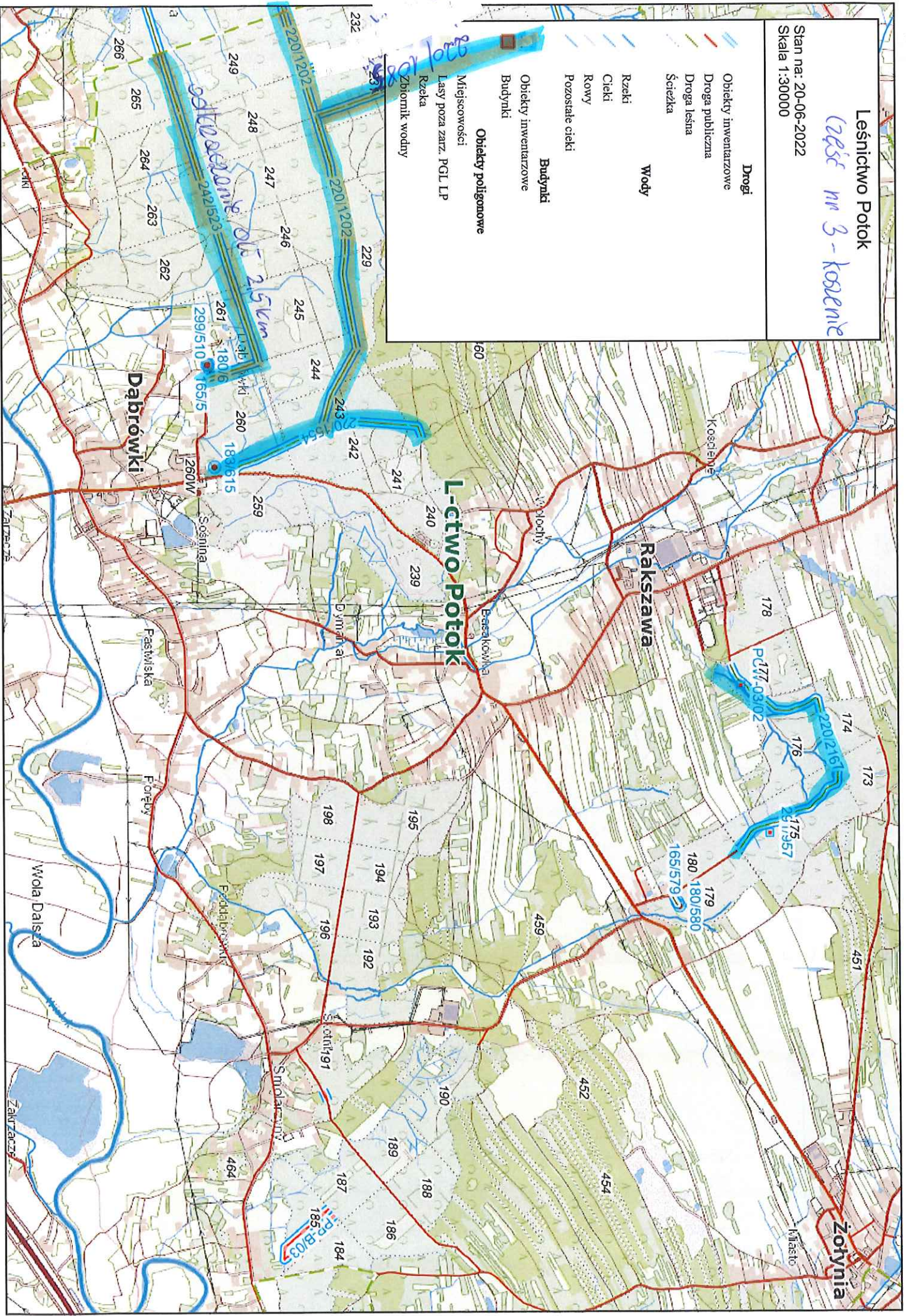
- Objekty inwentarzowe
- Droga publiczna
- Droga leśna
- Ścieżka
- Wody
- Cieki
- Rowy
- Pozostałe cieki
- Budynki
- Objekty inwentarzowe
- Budynki
- Objekty inwentarzowe
- Miejscowości
- Las poza zarz. PGL LP
- Zbiornik wodny



Leśnictwo Potok
część nr 3 - koreknie

Stan na: 20-06-2022
Skala 1:30000

- Drogi**
 - Obiekty inwentarowe
 - Droga publiczna
 - Droga leśna
 - Szczelka
- Wody**
 - Rzeki
 - Cieki
 - Rowy
 - Pozostałe cieki
- Budynki**
 - Obiekty inwentarowe
 - Budynki
- Obiekty poligonowe**
 - Miejscowości
 - Lasy poza zarz. PGL LP
 - Rzeka
 - Zbiornik wodny

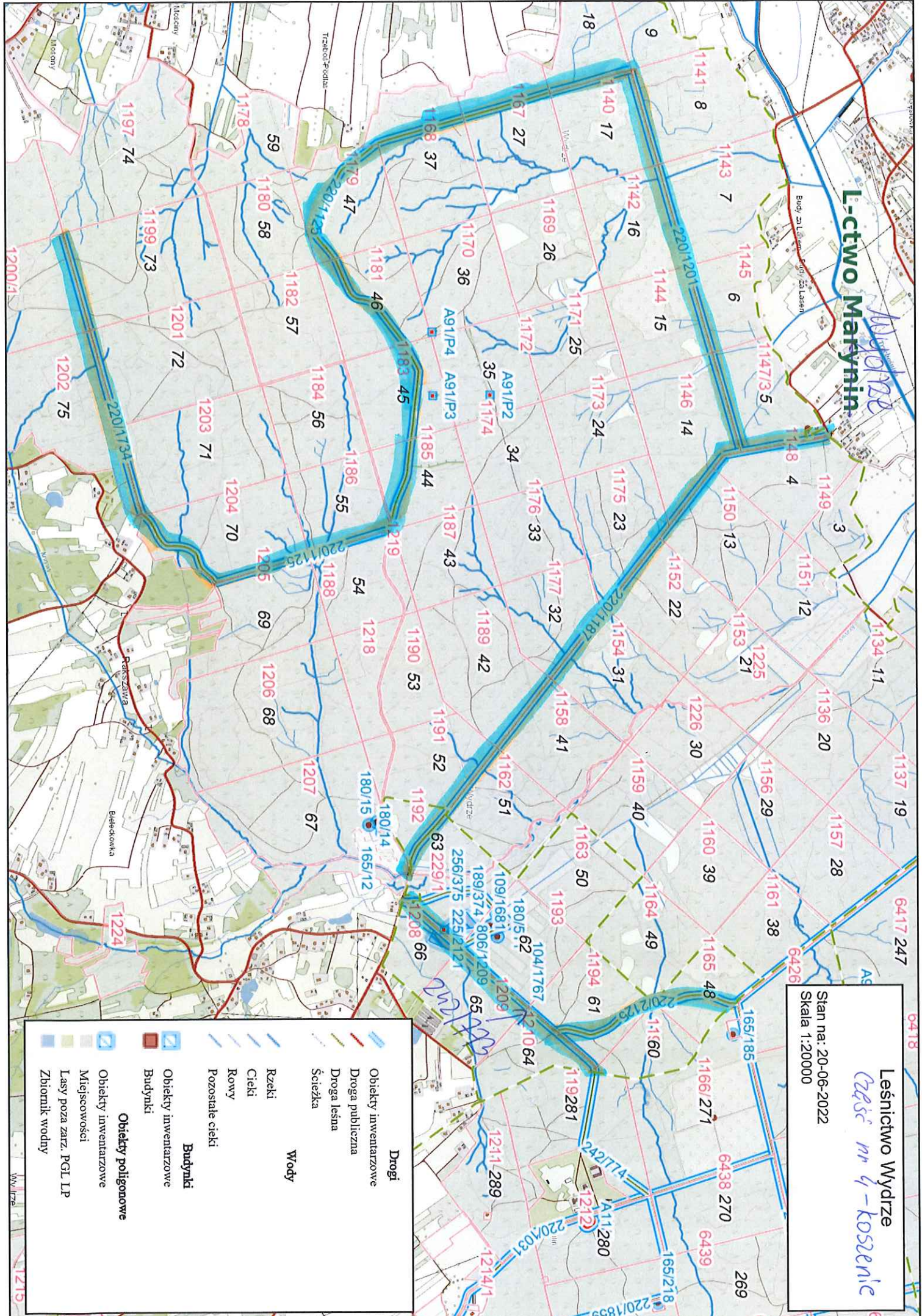


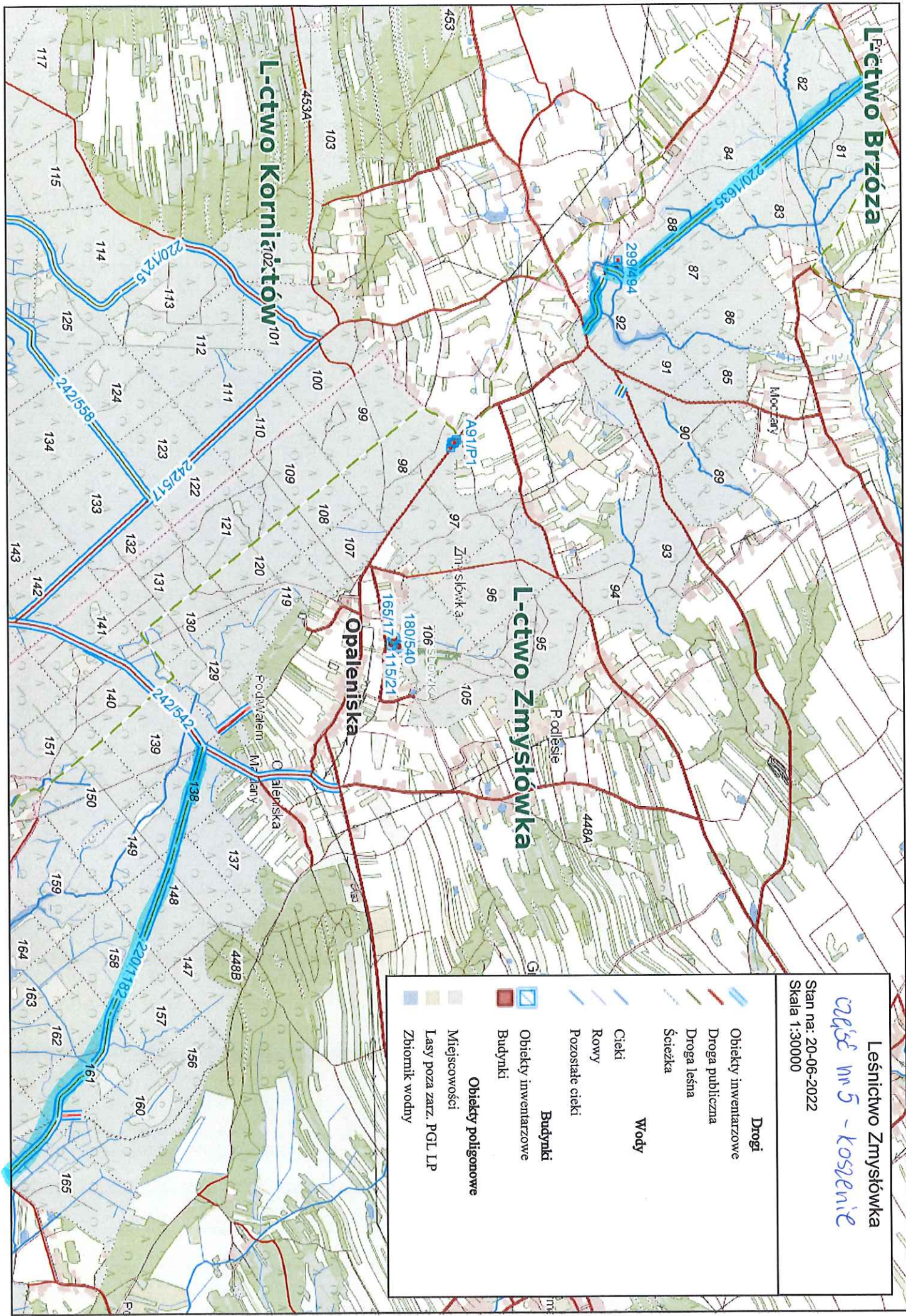
L-ctwo Marynin

Body 221, 220, 201, 173, 125, 118, 115, 112, 109, 104, 100, 95, 90, 85, 80, 75, 70, 65, 60, 55, 50, 45, 40, 35, 30, 25, 20, 15, 10, 5, 0

Leśnictwo Wydrze
część nr 4 - koszenie
 Stan na: 20-06-2022
 Skala 1:20000

	Obiekty inwentarzowe
	Droga publiczna
	Droga leśna
	Ścieżka
	Wody
	Rzeki
	Cieki
	Rowy
	Pozostałe cieki
	Budynki
	Obiekty inwentarzowe
	Budynki
	Obiekty poligonowe
	Obiekty inwentarzowe
	Miejscowości
	Lasy poza zarz. PGL LP
	Zbiornik wodny





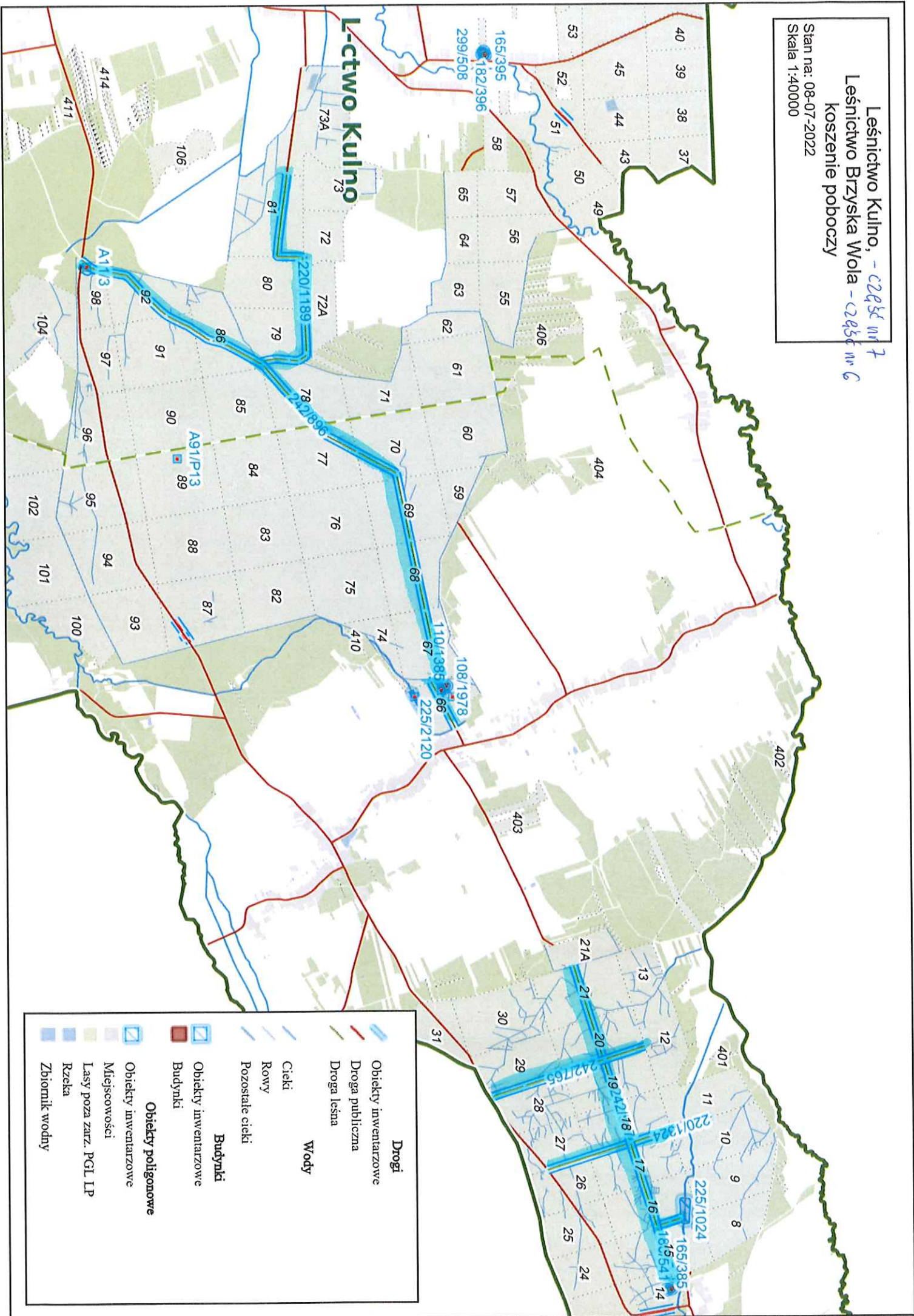
Leśnictwo Zmysłówka
czerwony m5 - koszenie

Stan na: 20-06-2022
 Skala 1:30000

Drogi	
	Obiekty inwentarowe
	Droga publiczna
	Droga leśna
	Ścieżka
Wody	
	Cieki
	Rowy
	Pozostałe cieki
Budynki	
	Obiekty inwentarowe
	Budynki
Obiekty poligonowe	
	Miejscowości
	Lasy poza zarz. PGL LP
	Zbiornik wodny

Leśnictwo Kulno, - 2295 nr 7
 Leśnictwo Brzyska Wola - 2295 nr 6
 koszenie poboczny

Stan na: 08-07-2022
 Skala 1:40000



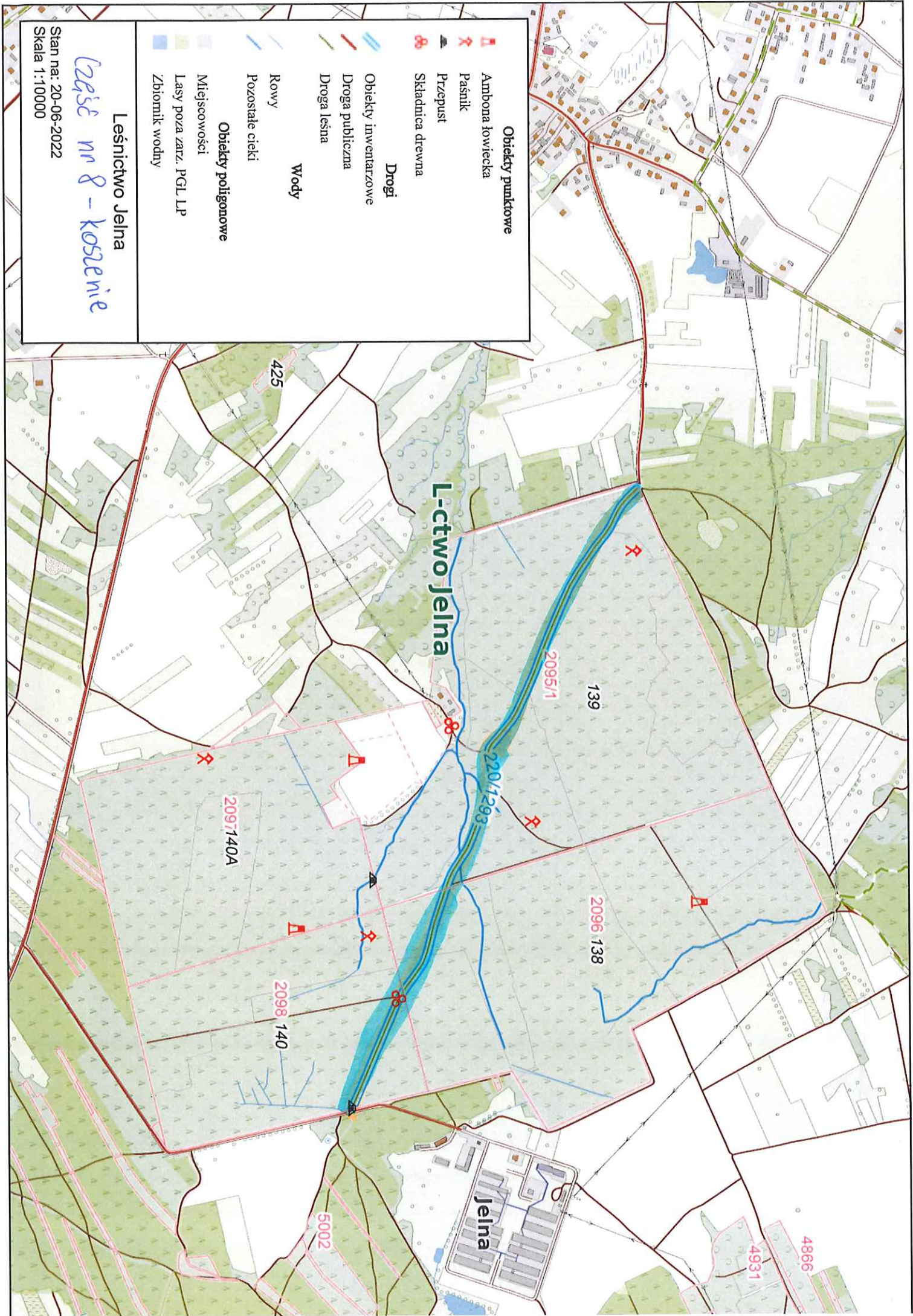
- Drogi**
- Obiekty inwentarzowe
 - Droga publiczna
 - Droga leśna
- Wody**
- Ciek
 - Rowy
 - Pozostałe ciek
- Budynki**
- Obiekty inwentarzowe
 - Budynki
- Obiekty poligonowe**
- Obiekty inwentarzowe
 - Miejscowości
 - Lasy poza zarz. PGL LP
 - Rzeka
 - Zbiornik wodny

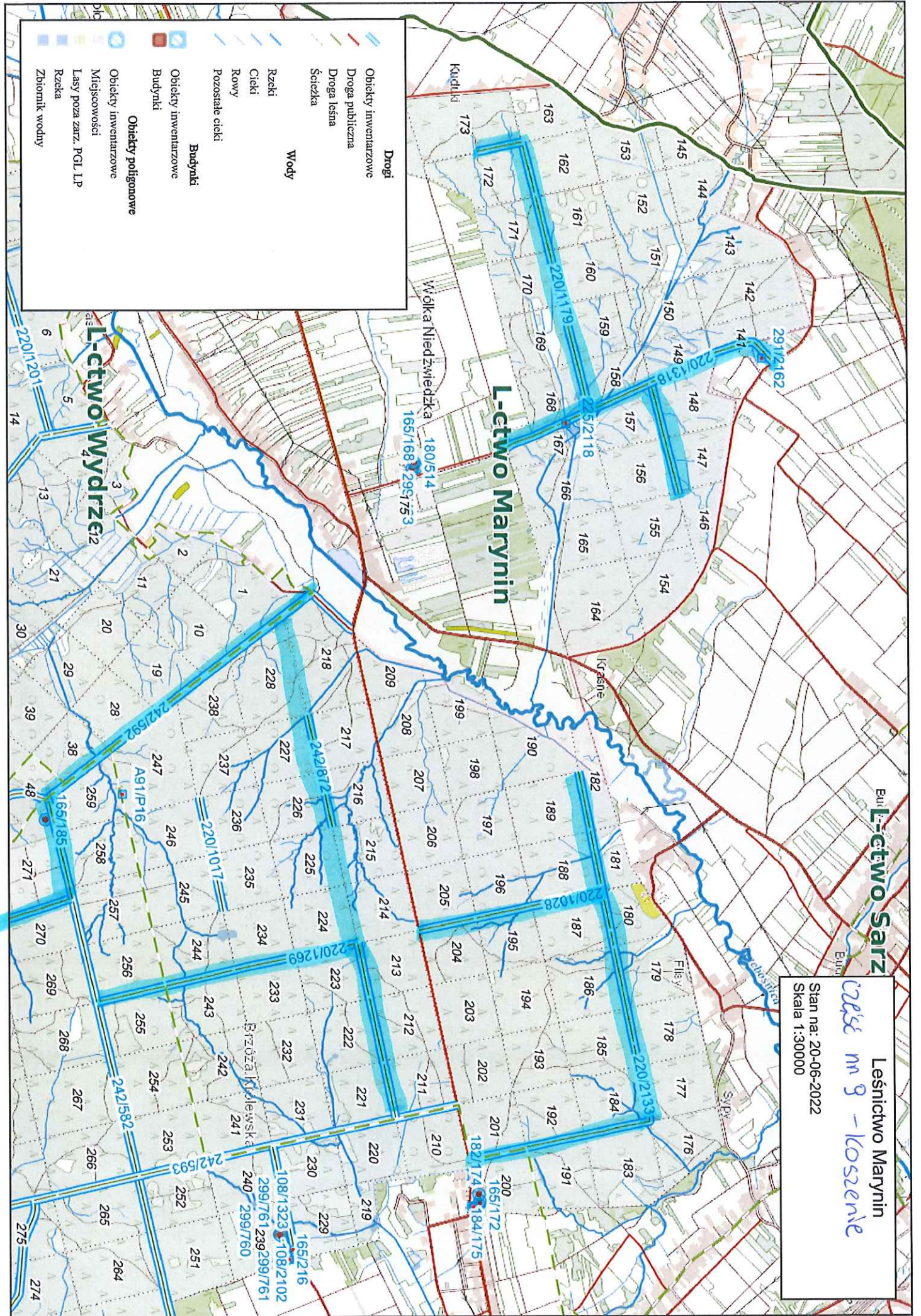
- Obiekty punktowe
- Ambona łowicka
- Piasnik
- Przepust
- Składnica drewna
- Drogi**
- Obiekty inwentarzone
- Droga publiczna
- Droga leśna
- Wody**
- Rowy
- Pozostałe ciek
- Obiekty poligonowe**
- Miejscowości
- Lasy poza zarz. PGL LP
- Zbiornik wody

Leśnictwo Jelna

Case nr 8 - Koszenie

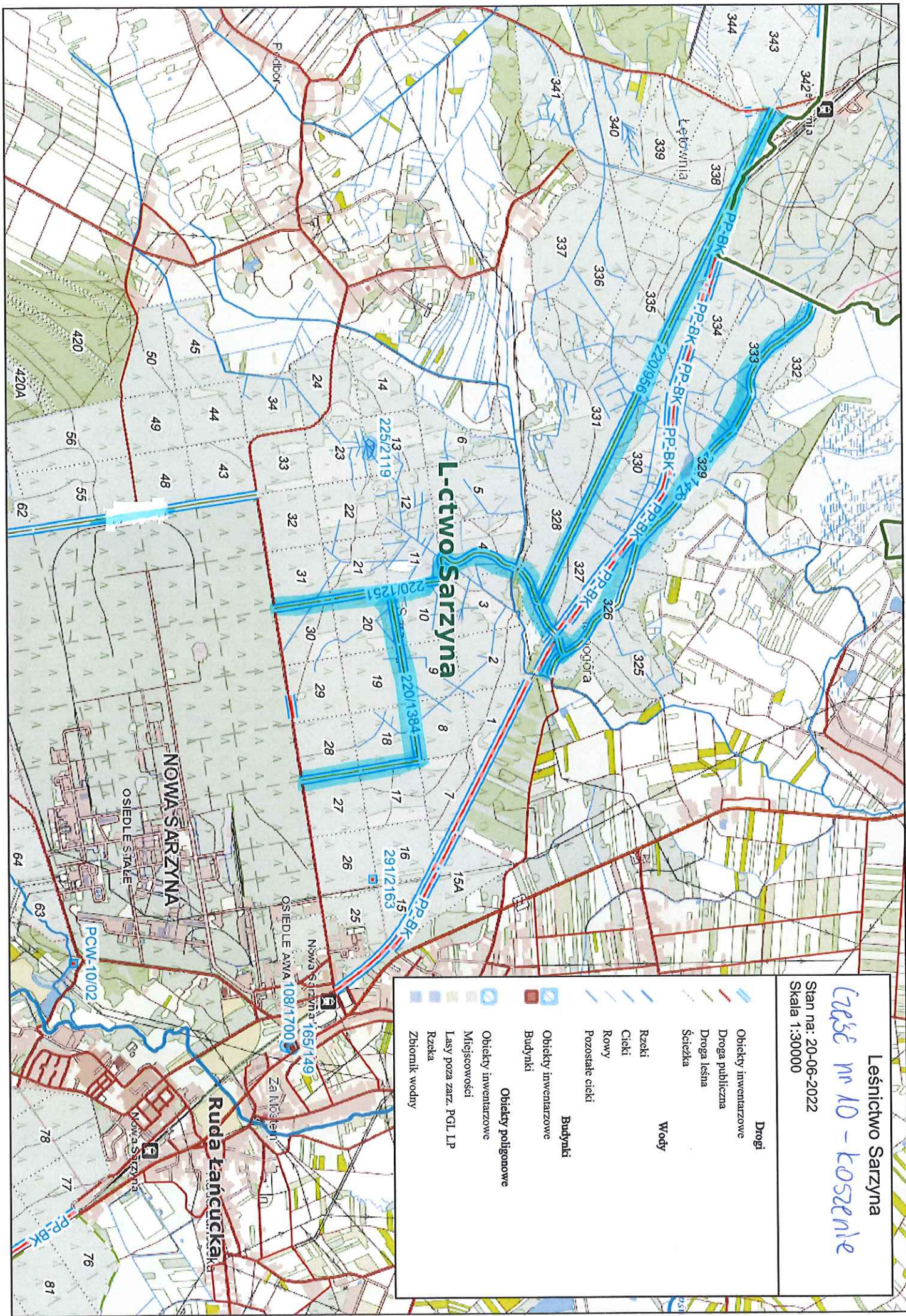
Stan na: 20-06-2022
Skala 1:10000





- Drogi**
- Obiekty inwentarowe
 - Droga publiczna
 - Droga leśna
 - Ścieżka
- Wody**
- Rzeki
 - Cieki
 - Rowy
 - Pozostałe cieki
- Budynki**
- Obiekty inwentarowe
 - Budynki
- Obiekty poligonowe**
- Obiekty inwentarowe
 - Miejscowości
 - Lasy poza zarz. PGL LP
 - Rzeczka
 - Zbiornik wodny

Lesnictwo Marynin
 285 m 9 - Koszenie
 Stan na: 20-06-2022
 Skala 1:30000



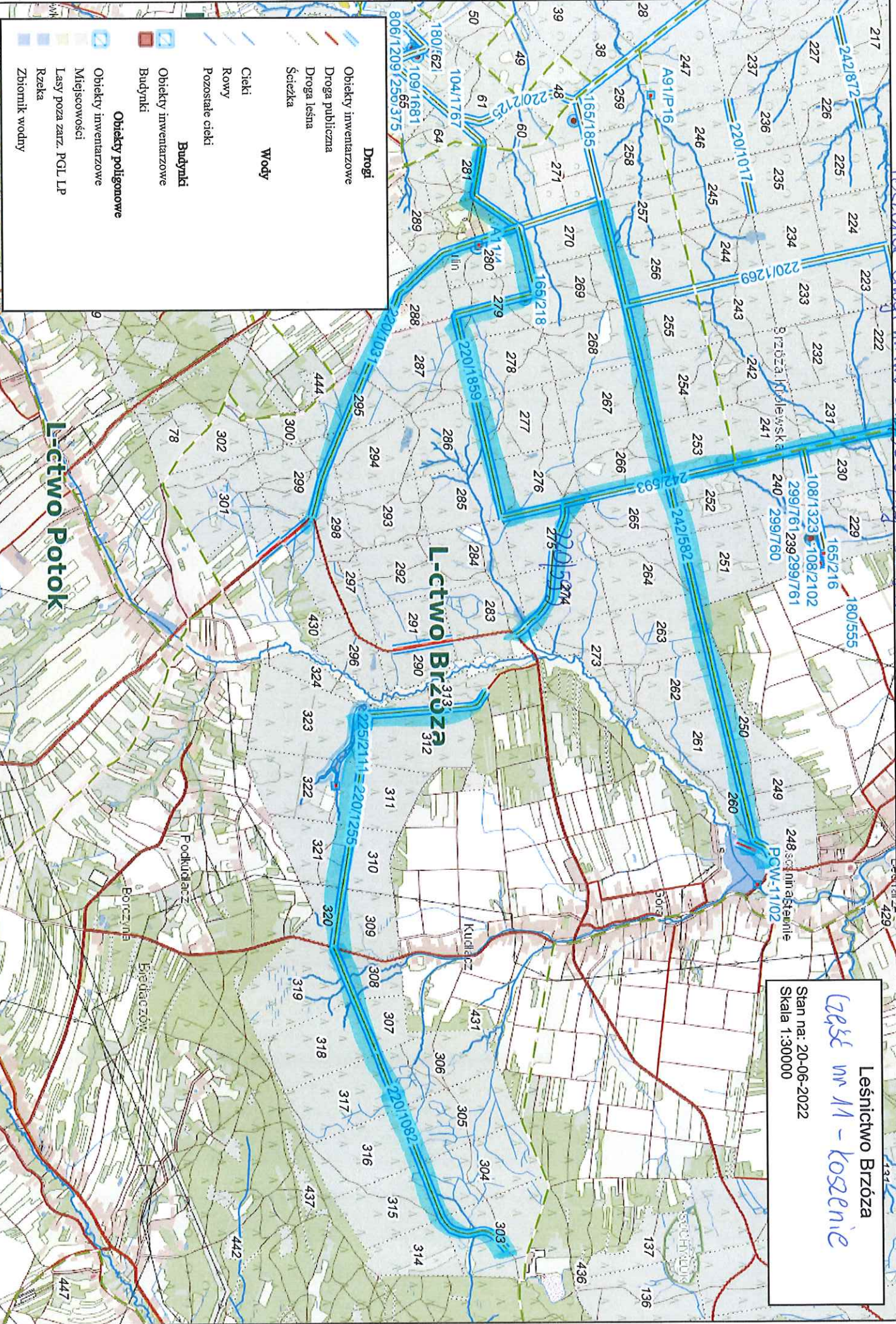
Leśnictwo Sarzynna
Człose nr 10 - Koszenie

Stan na: 20-06-2022
 Skala 1:30000

- | | |
|--|---------------------------|
| | Drogi |
| | Obiekty inwentarzowe |
| | Droga publiczna |
| | Droga leśna |
| | Ścieżka |
| | Wody |
| | Rzeki |
| | Cieki |
| | Rowy |
| | Pozostałe cieki |
| | Budynki |
| | Obiekty inwentarzowe |
| | Budynki |
| | Obiekty poligonowe |
| | Obiekty inwentarzowe |
| | Miejscowości |
| | Lasy poza zarz. PGL LP |
| | Rzeka |
| | Zbiornik wodny |

Podział drogi nr 11 - 247 593 pny 24 875

Lesnictwo Brzoza
248 schłm. a. Skewnie
PGW-11102
249
250
251
252
253
254
255
256
257
258
259
260
261
262
263
264
265
266
267
268
269
270
271
272
273
274
275
276
277
278
279
280
281
282
283
284
285
286
287
288
289
290
291
292
293
294
295
296
297
298
299
300
301
302
303
304
305
306
307
308
309
310
311
312
313
314
315
316
317
318
319
320
321
322
323
324
325
326
327
328
329
330
331
332
333
334
335
336
337
338
339
340
341
342
343
344
345
346
347
348
349
350
351
352
353
354
355
356
357
358
359
360
361
362
363
364
365
366
367
368
369
370
371
372
373
374
375
376
377
378
379
380
381
382
383
384
385
386
387
388
389
390
391
392
393
394
395
396
397
398
399
400
401
402
403
404
405
406
407
408
409
410
411
412
413
414
415
416
417
418
419
420
421
422
423
424
425
426
427
428
429
430
431
432
433
434
435
436
437
438
439
440
441
442
443
444
445
446
447
448
449
450
451
452
453
454
455
456
457
458
459
460
461
462
463
464
465
466
467
468
469
470
471
472
473
474
475
476
477
478
479
480
481
482
483
484
485
486
487
488
489
490
491
492
493
494
495
496
497
498
499
500

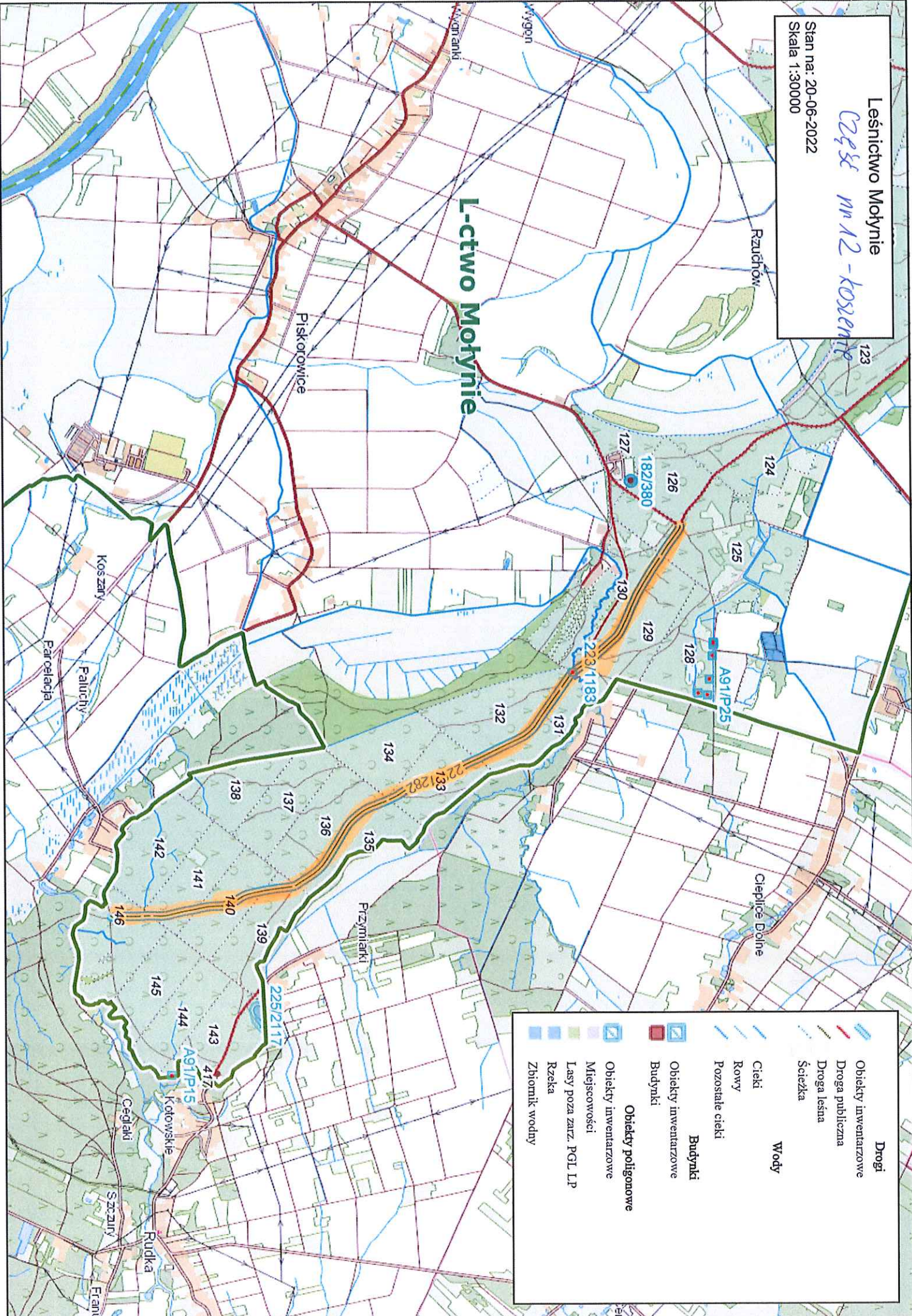


- Obiekty inwentarzowe
- Droga publiczna
- Droga leśna
- Ścieżka
- Wody
- Cieki
- Rowy
- Pozostałe cieki
- Budynki
- Obiekty inwentarzowe
- Budynki
- Obiekty poligonowe
- Obiekty inwentarzowe
- Miejscowości
- Lasy poza zarz. PGL LP
- Rzeka
- Zbiornik wodny

Lesnictwo Brzoza

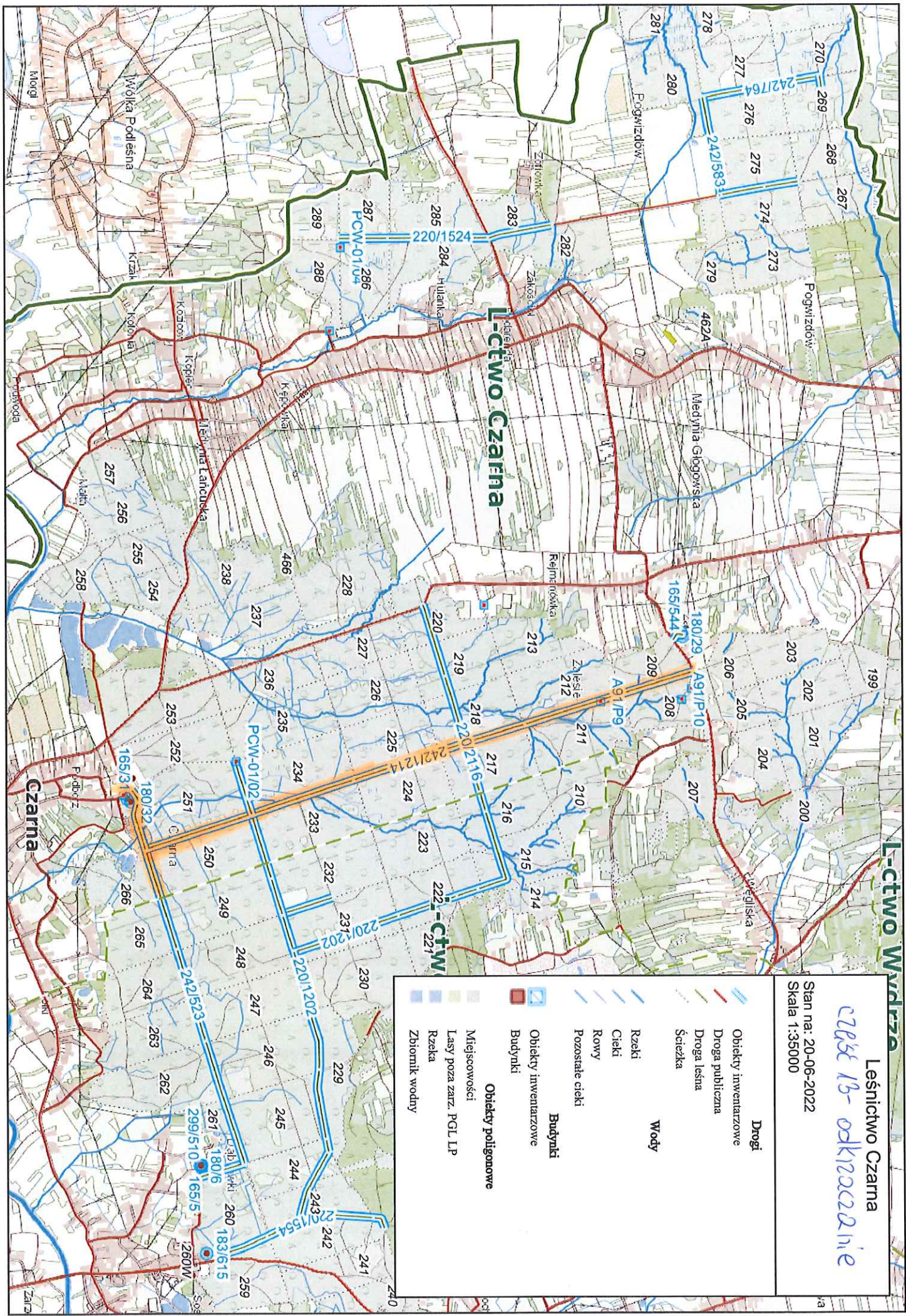
Stan na: 20-06-2022
Skala 1:30000

Leśnictwo Motyńnie
część nr 12 - Koszenie
 Stan na: 20-06-2022
 Skala 1:30000



- | | |
|--|------------------------|
| | Obiekty inwentarzowe |
| | Droga publiczna |
| | Droga leśna |
| | Ścieżka |
| | Wody |
| | Cieki |
| | Rowy |
| | Pozostałe cieki |
| | Budynki |
| | Obiekty inwentarzowe |
| | Budynki |
| | Obiekty inwentarzowe |
| | Miejscowości |
| | Lasy poza zarz. PGL LP |
| | Rzeka |
| | Zbiornik wodny |

L-ctwo Motyńnie



















Lesnictwo Czarna
 2025 15-odkrywanie
 Stan na: 20-06-2022
 Skala 1:35000

- | | |
|--|---------------------------|
| | Obiekty inwentarzowe |
| | Droga publiczna |
| | Droga lesna |
| | Ściezka |
| | Rzeki |
| | Cieki |
| | Rowy |
| | Pozostałe cieki |
| | Budynki |
| | Obiekty inwentarzowe |
| | Budynki |
| | Obiekty poligonowe |
| | Miejscowości |
| | Lasy poza zarz. PGL LP |
| | Rzeczka |
| | Zbiornik wodny |

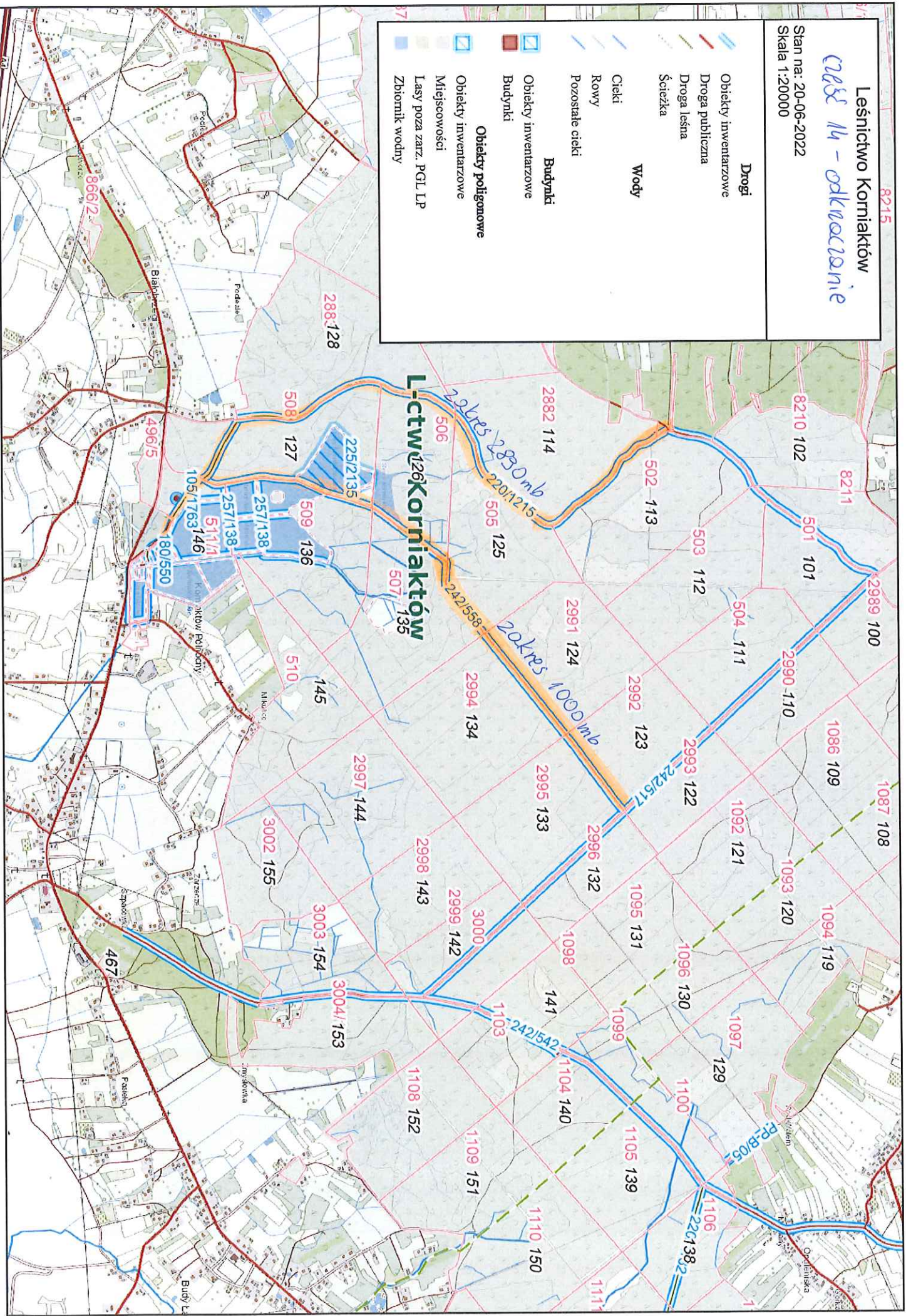
Leśnictwo Korniaktów

MSL 14 - odczwalczenie

Stan na: 20-06-2022
Skala 1:20000

-  Drogi
-  Obiekty inwentarzowe
-  Droga publiczna
-  Droga leśna
-  Ścieżka
-  Wody
-  Ciekłki
-  Rowy
-  Pozostałe ciekłki
-  Budynki
-  Obiekty inwentarzowe
-  Budynki
-  Obiekty inwentarzowe
-  Miejsowości
-  Lasy poza zarz. PGL LP
-  Ziornik wodny

Leśnictwo Korniaktów

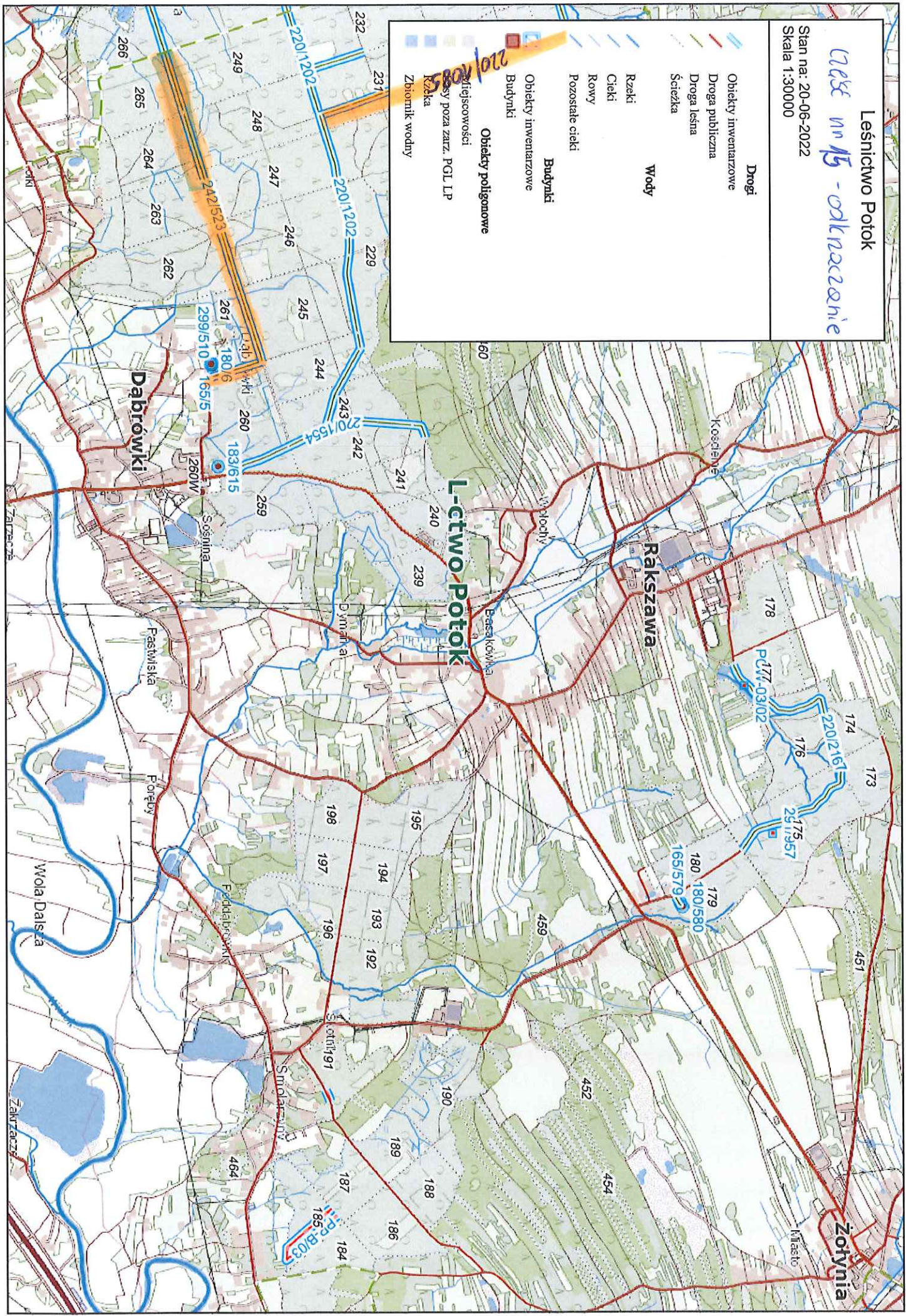


Leśnictwo Potok

Case nr 15 - otkraczenie

Stan na: 20-06-2022
Skala 1:30000

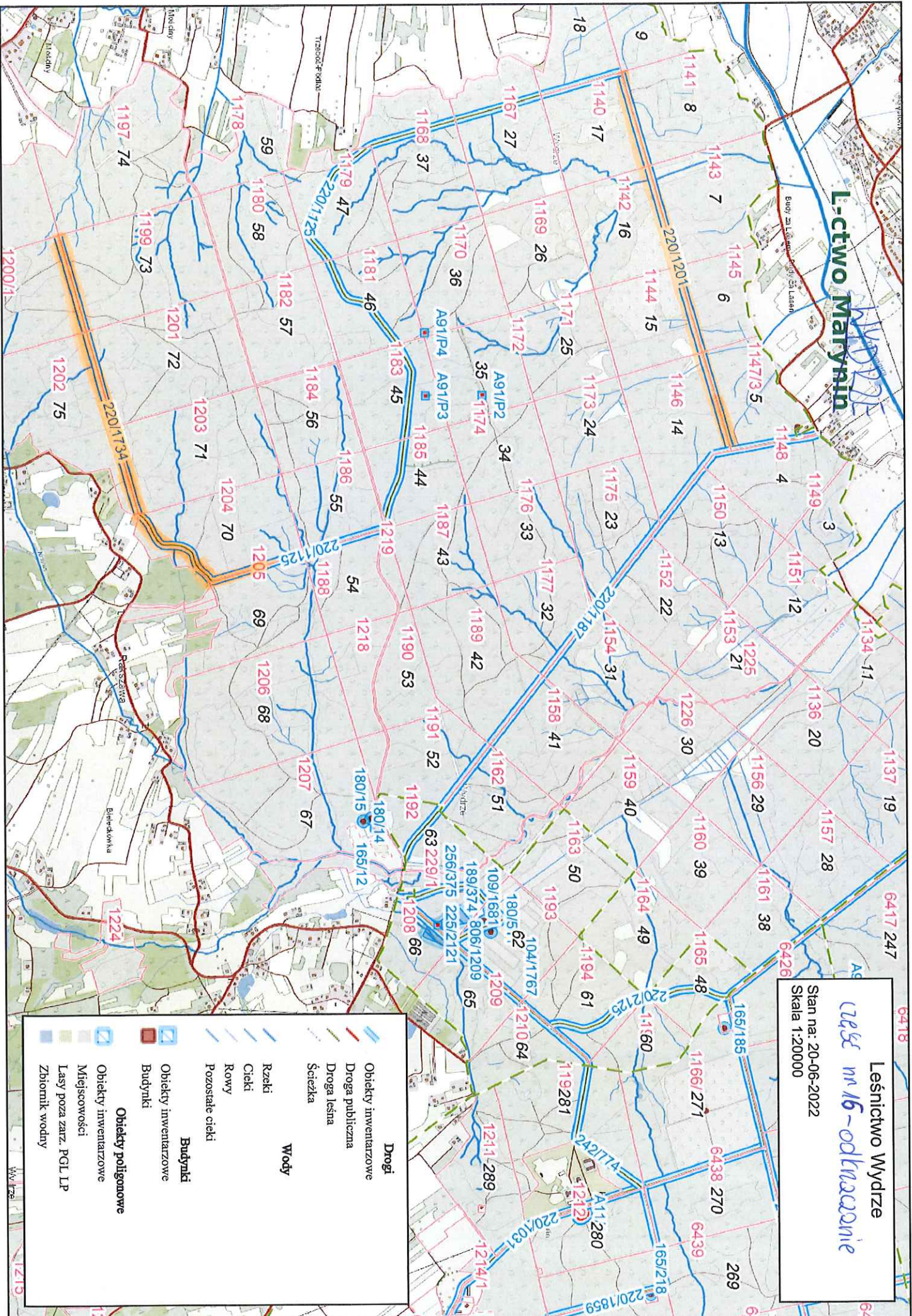
- Drogi**
 - Obiekty inwentarowe
 - Droga publiczna
 - Droga leśna
 - Ściezka
- Wody**
 - Rzeki
 - Cieki
 - Rowy
 - Pozostałe cieki
- Budynki**
 - Obiekty inwentarowe
 - Budynki
- Obiekty poligonowe**
 - Przebieg linii kolejowych
 - Przebieg linii kolejowych poza zarz. PGL LP
 - Rzeka
 - Zbiornik wodny



L-ctwo Matyrdin

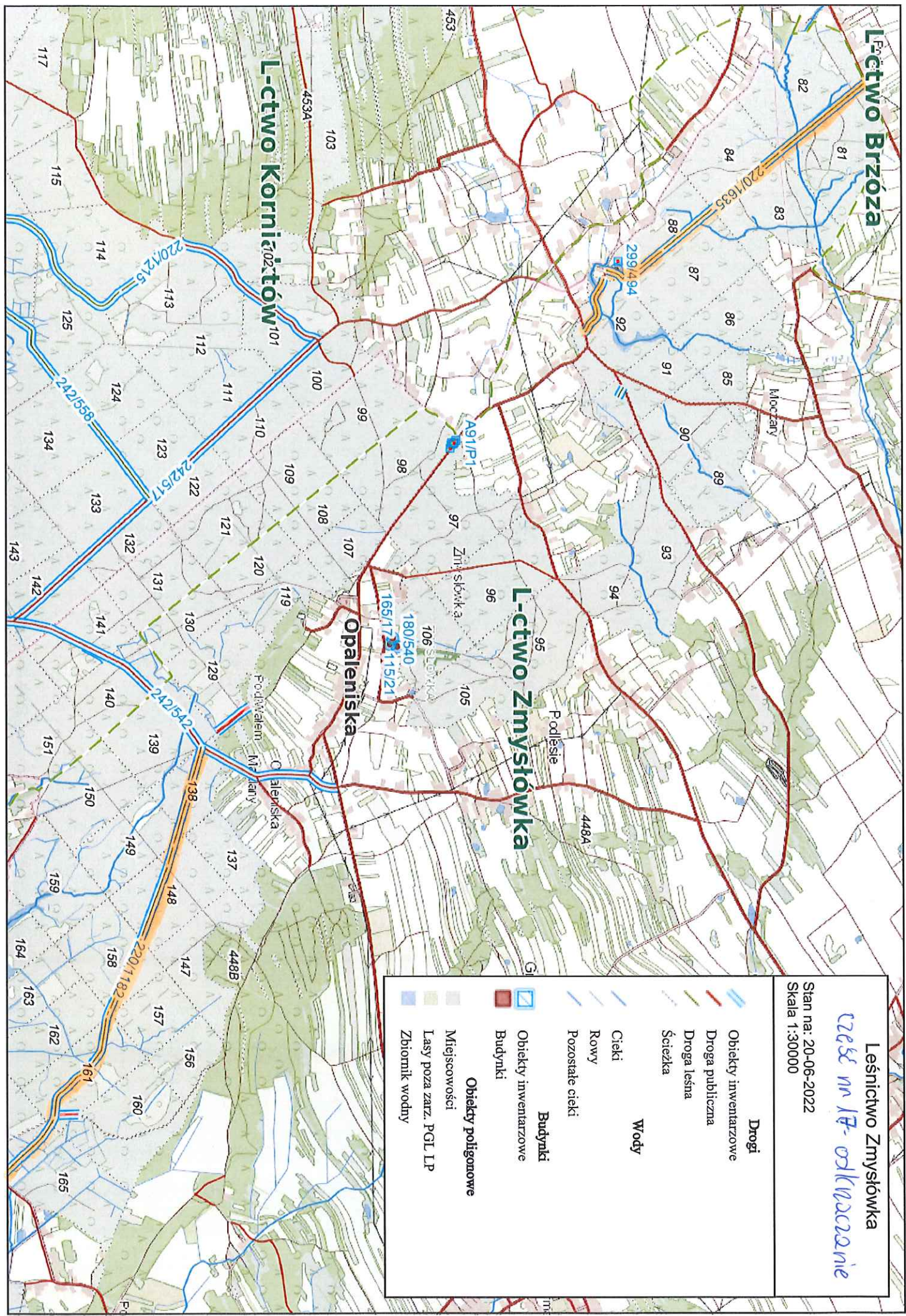
Lesnictwo Wydrze nr 15 - odkaszanie

Stan na: 20-06-2022
Skala 1:20000



	Obiekty inwentarzowe
	Droga publiczna
	Droga lesna
	Ścieżka
	Rzeki
	Cieki
	Rowy
	Pozostałe cieki
	Budynki
	Obiekty inwentarzowe
	Obiekty inwentarzowe
	Obiekty inwentarzowe
	Miejscowości
	Lasy poza zarz. PGL LP
	Zbiornik wodny
	Obiekty poligonowe
	Obiekty inwentarzowe
	Miejscowości
	Lasy poza zarz. PGL LP
	Zbiornik wodny

Wzrost



Leśnictwo Zmysłówka
część nr 17- odkrywanie

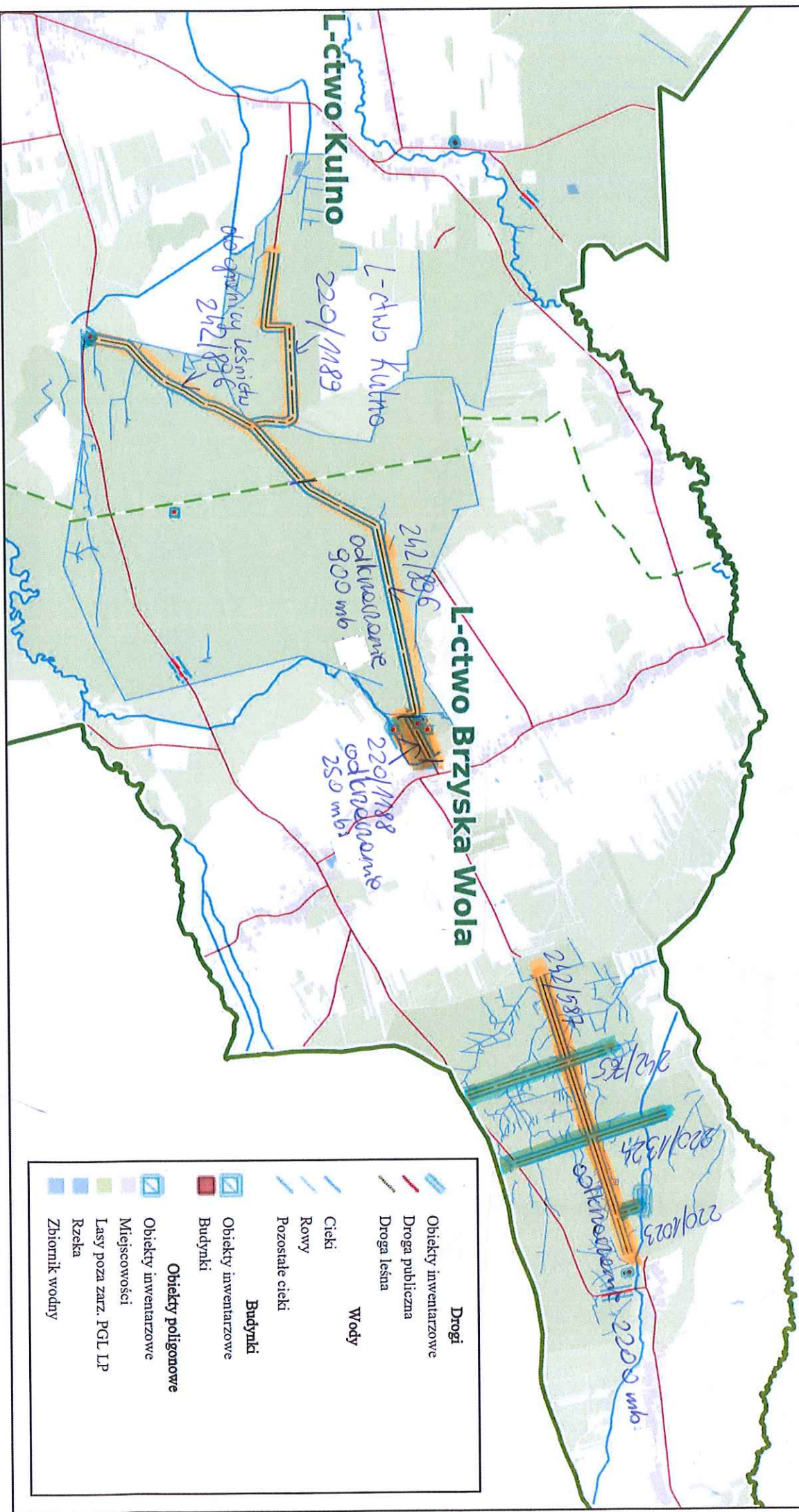
Stan na: 20-06-2022
 Skala 1:30000

	Obiekty inwentarzowe
	Droga publiczna
	Droga leśna
	Ścieżka
	Wody
	Cieki
	Rowy
	Pozostałe cieki
	Budynki
	Obiekty inwentarzowe
	Budynki
	Obiekty poligonowe
	Miejscowości
	Lasy poza zarz. PGL LP
	Zbiornik wodny

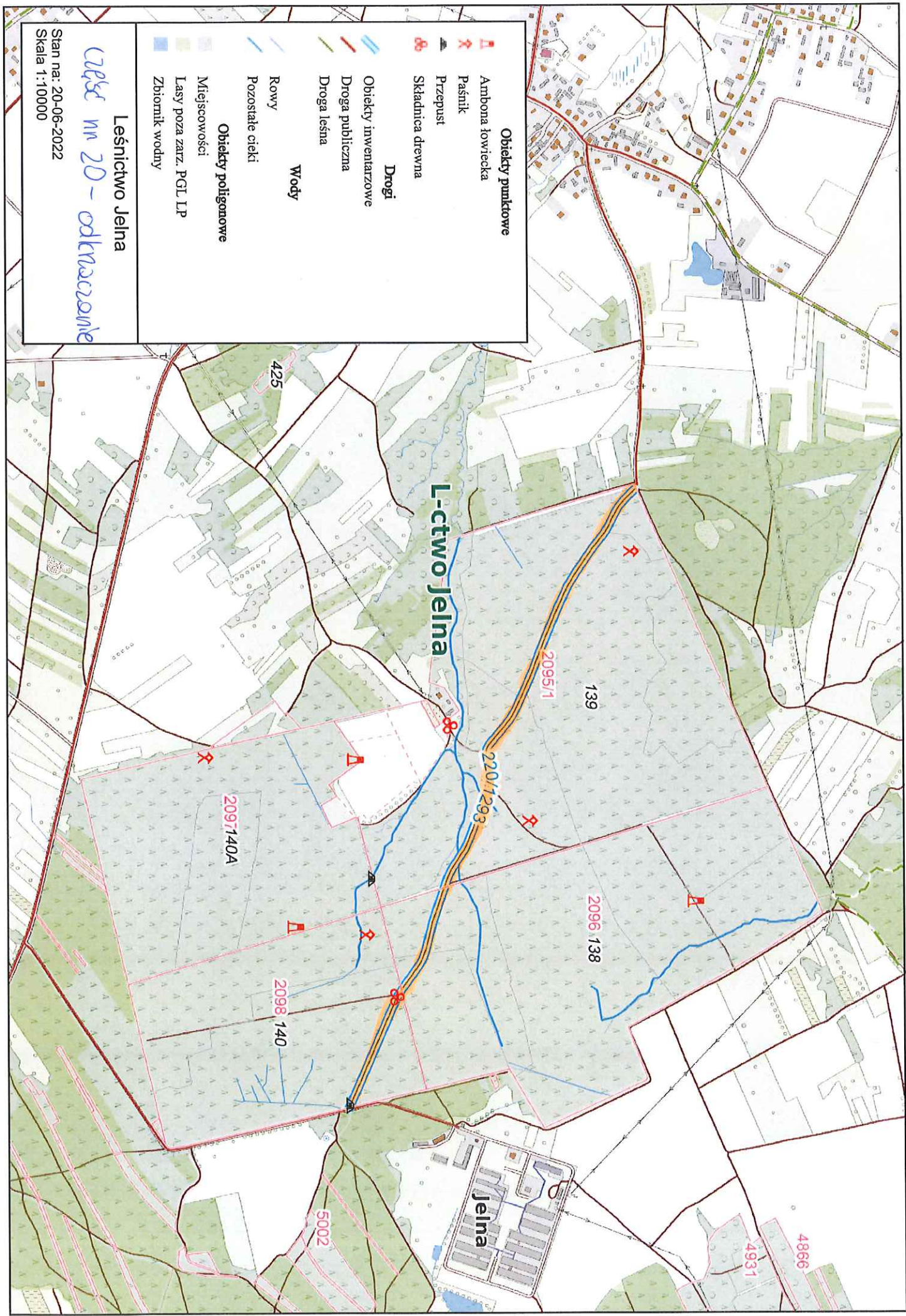
Leśnictwo Kulno, Brzyska Wola
 Określenie

Stan na: 20-06-2022
 Skala 1:50000

Leśnictwo Brzyska Wola - część nr 18
 Leśnictwo Kulno - część nr 19



	Obiekty inwentarzowe
	Droga publiczna
	Droga leśna
	Wody
	Cieki
	Rowy
	Pozostałe cieki
	Budynki
	Obiekty inwentarzowe
	Budynki
	Obiekty poligonowe
	Obiekty inwentarzowe
	Miejscowości
	Lasy poza zarz. PGL LP
	Rzeka
	Zbiornik wodny



Obiekty punktowe

- Ambona łowicka
- Paśnik
- Przepust
- Składnica drewna

Drogi

- Obiekty inwentarowe
- Droga publiczna
- Droga leśna

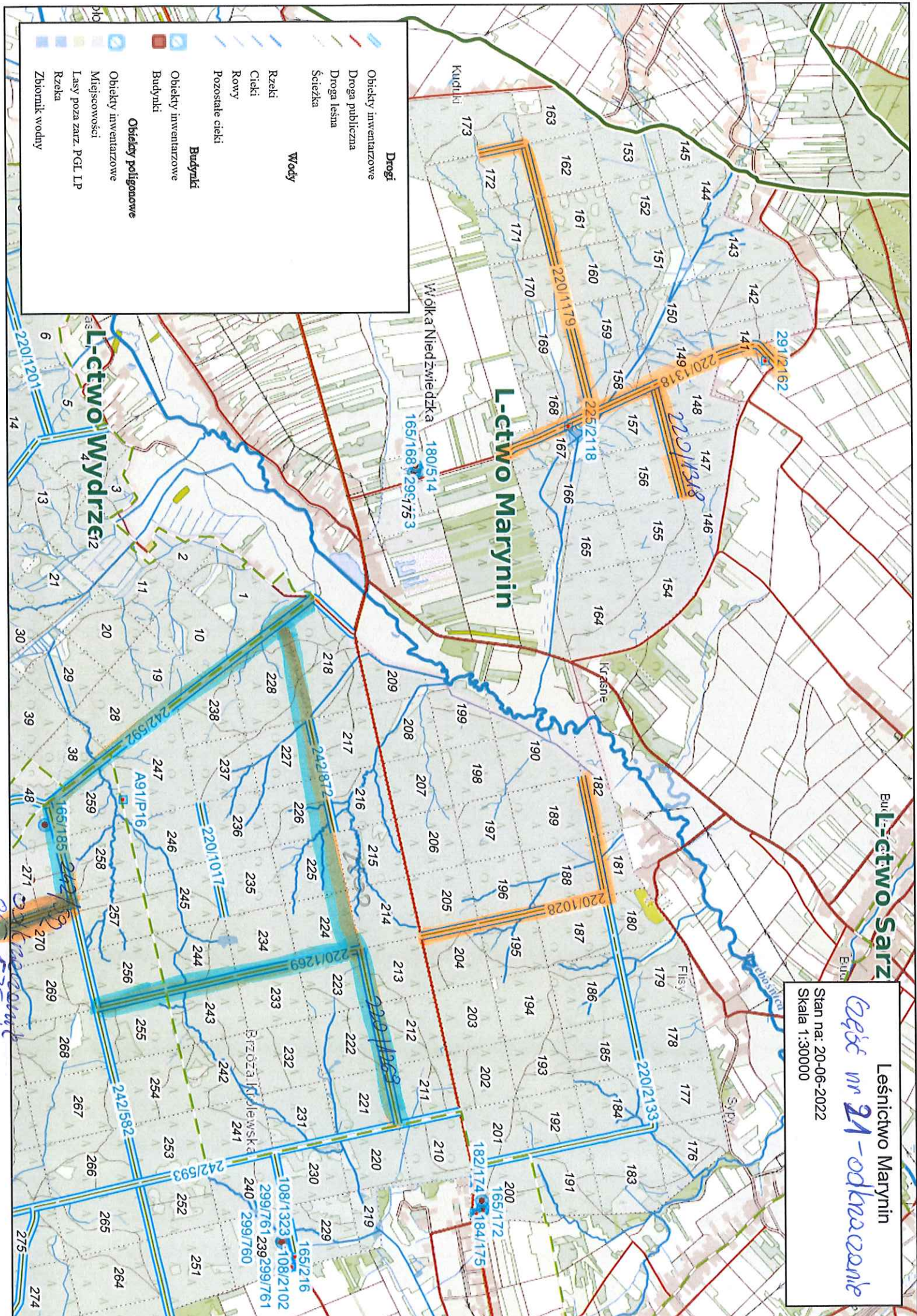
Wody

- Rowy
- Pozostałe ciekły
- Obiekty poligonowe
- Miejscowości
- Lasy poza zarz. PGL LP
- Zbiornik wodny

Leśnictwo Jelna

CZĘŚĆ nr 20 - odczynowe

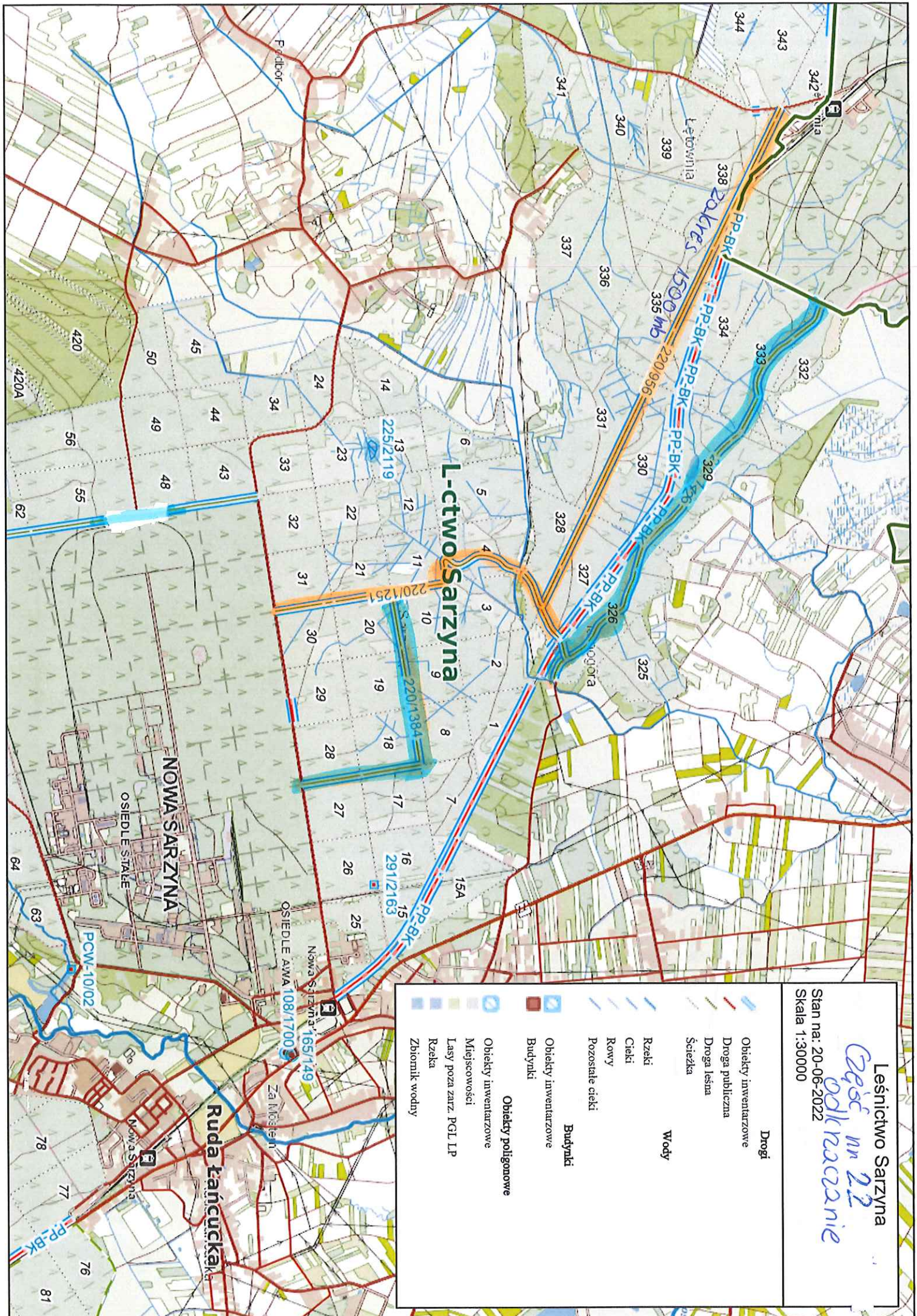
Stan na: 20-06-2022
Skala 1:10000



- Drugi**
- Obiekty inwentarzone
 - Droga publiczna
 - Droga leśna
 - Ścieżka
- Wody**
- Rzeki
 - Cieki
 - Rowy
 - Pozostałe cieki
- Budynki**
- Obiekty inwentarzone
 - Budynki
- Obiekty poligonalowe**
- Obiekty inwentarzone
 - Miejscowości
 - Lasy poza zarz. PGL LP
 - Rzeka
 - Zbiornik wodny

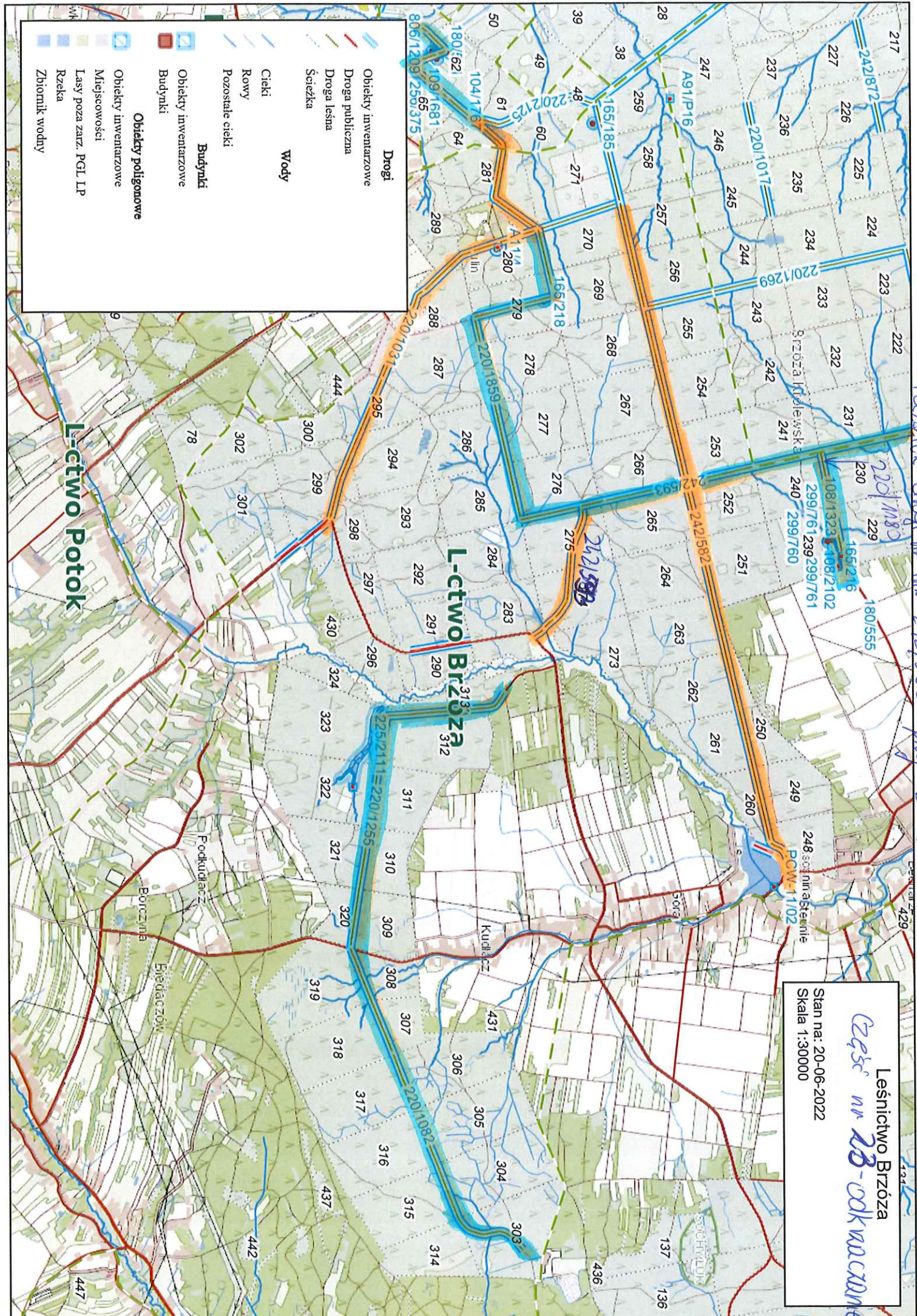
Bur. **L-ctwo Sarz**
 Leśnictwo Marynin
Czest m 21 - odroczone
 Stan na: 20-06-2022
 Skala 1:30000

575 w6
 575 w6



Leśnictwo Sarzyna
Ceść nr 22
odkarczanie
 Stan na: 20-06-2022
 Skala 1:30000

- Drogi**
- Obiekty inwentarzowe
 - Droga publiczna
 - Droga leśna
 - Ścieżka
- Wody**
- Rzeki
 - Cieki
 - Rowy
 - Pozostałe cieki
- Budynki**
- Obiekty inwentarzowe
 - Budynki
- Obiekty poligonowe**
- Obiekty inwentarzowe
 - Miejscowości
 - Lasy poza zarz. PGL LP
 - Rzeka
 - Zbiornik wodny



- | | |
|--|------------------------|
| | Obiekty inwentarzowe |
| | Droga publiczna |
| | Droga leśna |
| | Ścieżka |
| | Wody |
| | Cieki |
| | Rowy |
| | Pozostałe cieki |
| | Budynki |
| | Obiekty inwentarzowe |
| | Obiekty inwentarzowe |
| | Miejscowości |
| | Lasy poza zarz. PGL LP |
| | Rzeka |
| | Zbiornik wodny |

Lesnictwo Brzozza
 Część nr 28 - odkwasowanie
 Stan na: 20-06-2022
 Skala 1:30000

Pozostałe drogi nr inw 2421533 pny DW 875

Stan na: 20-06-2022
Skala 1:30000

Leśnictwo Motywnie
225 24 - ODKRACANIE

L-ctwo Motywnie

- | | |
|--|--------------------------|
| | Obiekt inwentarzowe |
| | Droga publiczna |
| | Droga lesna |
| | Ściezka |
| | Cieki |
| | Rowy |
| | Pozostałe cieki |
| | Budynki |
| | Obiekt inwentarzowe |
| | Budynki |
| | Obiekt polygonowe |
| | Obiekt inwentarzowe |
| | Miejscowości |
| | Lasy poza zarz. PGL LP |
| | Rzeka |
| | Zbiornik wodny |

