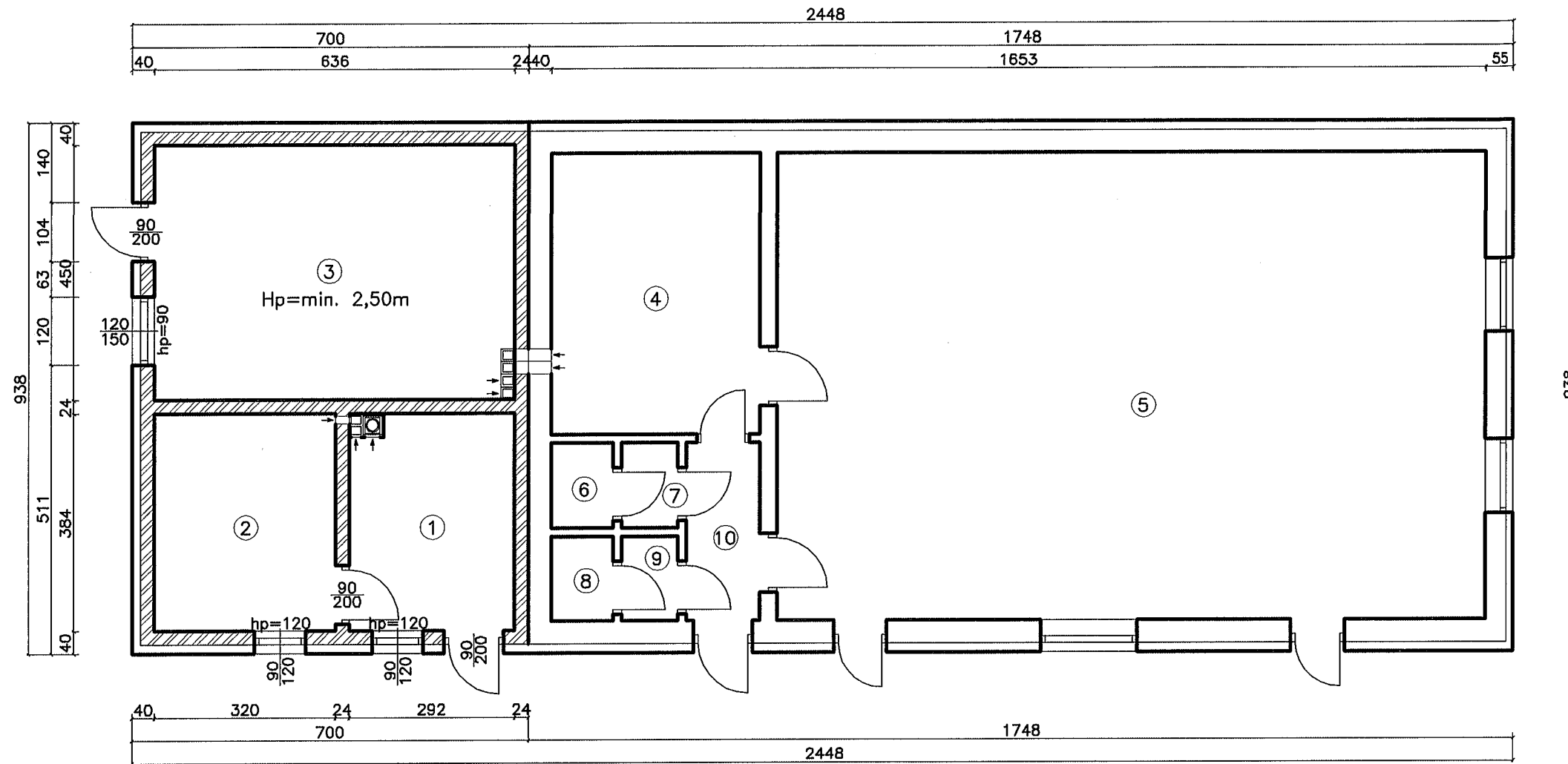


WSTĘPNA PROPOZYCJA UKŁADU POMIESZCZEŃ PRZY ROZBUDOWIE BUDYNKU REMIZY OSP W PRZYGRADOWIE



OPIS POMIESZCZEŃ PROJEKTOWANYCH:

NR	NAZWA POMIESZCZENIA	m <sup>2</sup>
1	KOTŁOWNIA (TERAKOTA)	11,21
2	GOSPODARCZE (TERAKOTA)	12,29
3	GOSPODARCZE (TERAKOTA)	28,62

RAZEM POWIERZCHNIA UŻYTKOWA: 52,12m<sup>2</sup>

OPIS POMIESZCZEŃ ISTNIEJĄCYCH:

NR	NAZWA POMIESZCZENIA
4	KUCHNIA (TERAKOTA)
5	SALA SPOTKAŃ (TERAKOTA)
6	WC DAMSKIE (TERAKOTA)
7	PRZEDSIONEK (TERAKOTA)
8	WC MĘSKIE (TERAKOTA)
9	PRZEDSIONEK (TERAKOTA)
10	KORYTARZ (TERAKOTA)



PLANOWANA ŚCIANA ZEWNĘTRZNA:

Tynk cem.-wap. gr. 1,5cm  
Pustak z betonu komórkowego gr. 24cm  
Styropian gr. 15,0cm  
Tynk cienkowarstwowy gr. 0,5cm

PLANOWANA ŚCIANA WEWNĘTRZNA:

Tynk cem.-wap. gr. 1,5cm  
Pustak z betonu komórkowego gr. 24cm  
Tynk cem.-wap. gr. 1,5cm

Legenda:

-  Projektowane ściany budynku remizy OSP
-  Istniejące ściany budynku remizy OSP

ARCHITEKTURA-UKŁAD POMIESZCZEŃ

OBIEKT	BUDYNEK REMIZY OSP 29-100 WŁOSZCZOWA PRZYGRADÓW 45, DZ. 370	NR RYS. <b>1</b>
PRZEDMIOT RYSUNKU	RZUT PRZYZIEMIA	SKALA 1:100
SPORZĄDZIŁ:	mgr inż. WŁODZIMIERZ RAK WŁODZIMIERZ RAK SWK/0051/OWOK/04 w specjalności konstrukcyjno-budowlanej nr ewid. SWK/0051/OWOK/04	