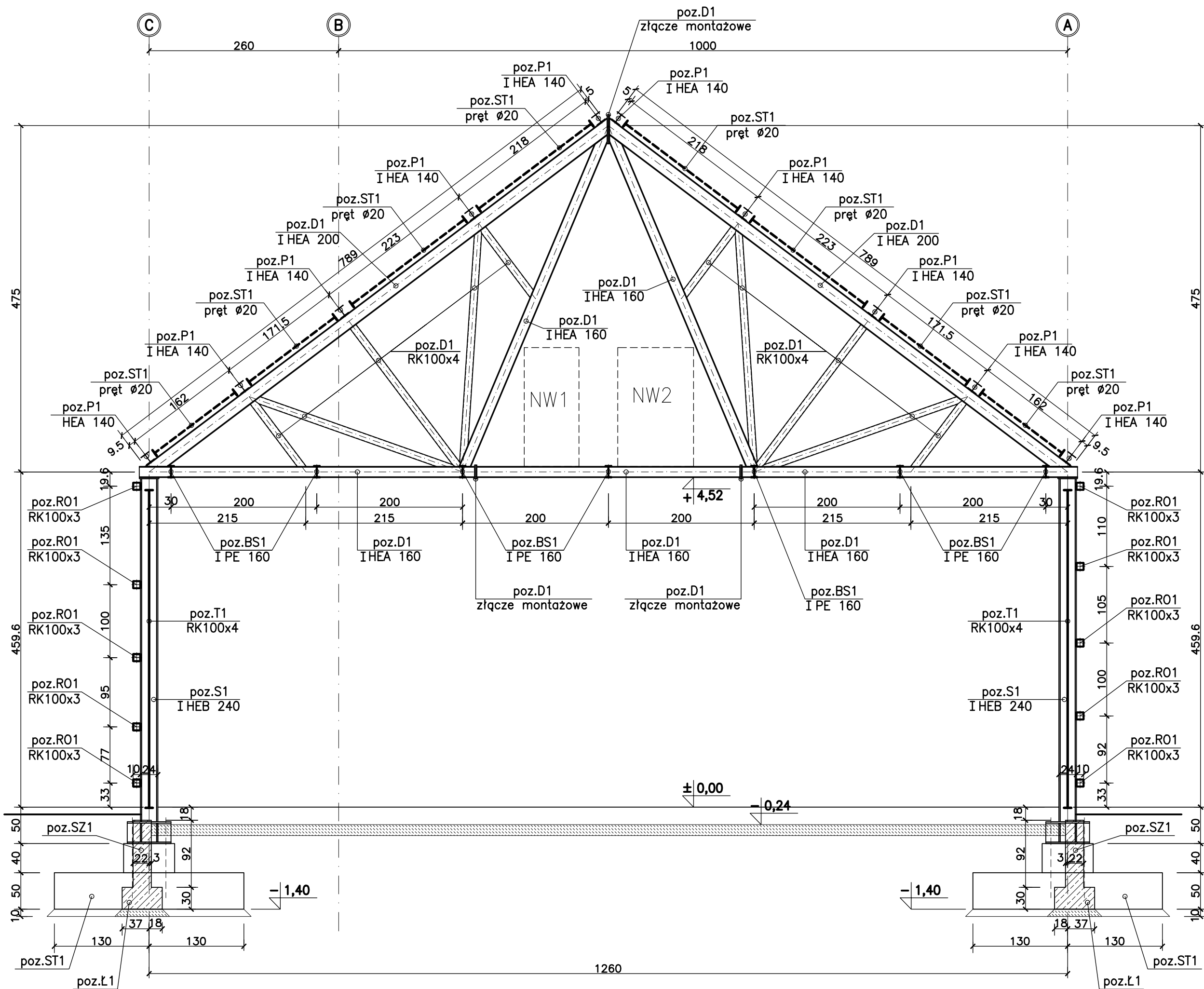
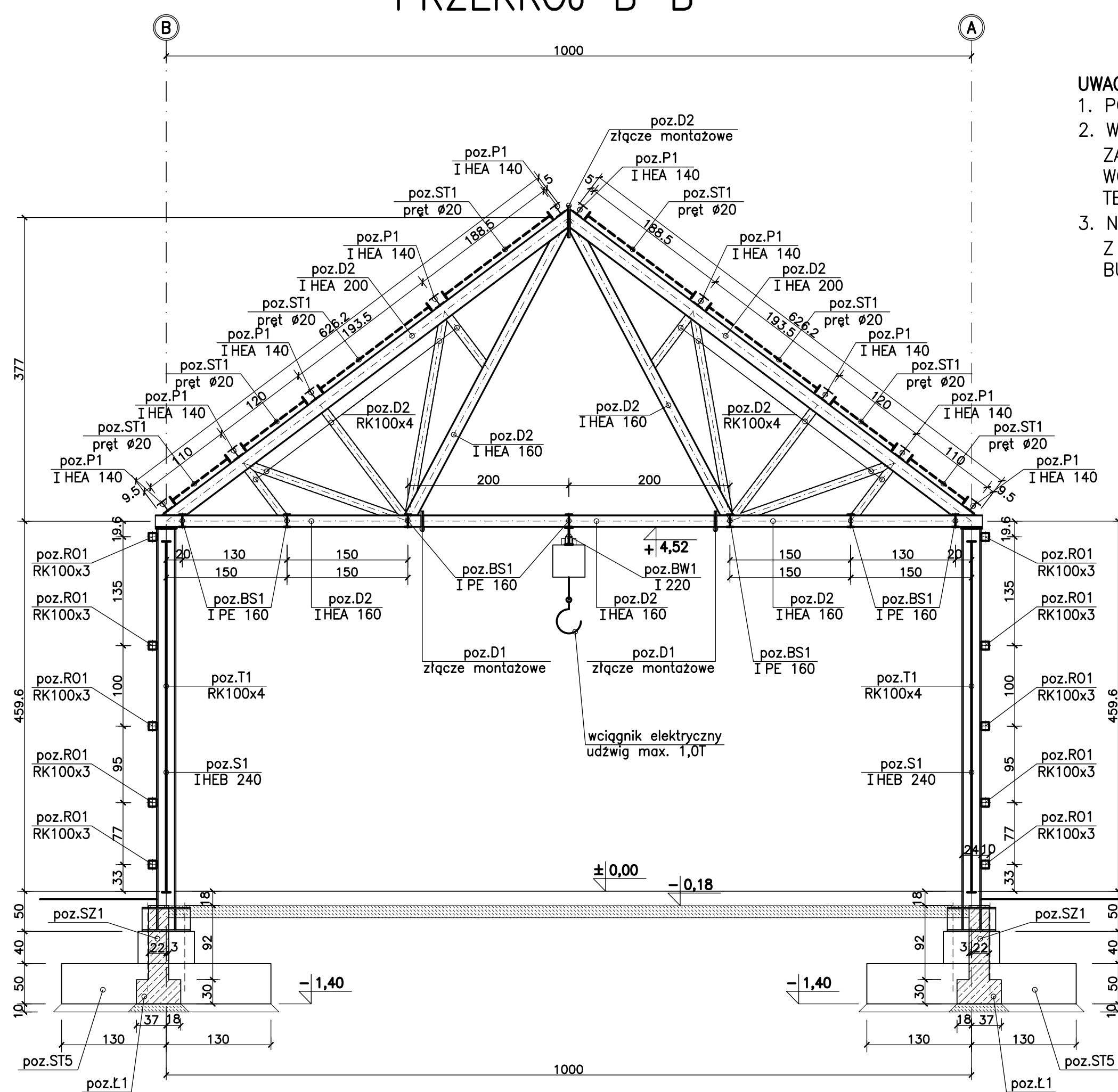


PRZEKRÓJ A-A



PRZEKRÓJ B-B



UWAGA:

1. POZIOM ODNIESIENIA: $\pm 0,00 = 252,80\text{m}$ n.p.m.
2. WSZYSTKIE ELEMENTY STALOWE NALEŻY ZABEZPIECZYĆ ANTYKOROZYJNIE I P/POŻ. WG WYTYCZNYCH PODANYCH W OPISIE TECHNICZNYM.
3. NINIEJSZY RYSUNEK NALEŻY CZYTAĆ ŁĄCZNIE Z POZOSTAŁĄ CZĘŚCIĄ PROJEKTU BUDOWLANEGO KONSTRUKCJI.

STAŁ KONSTRUKCYJNA: S235JR
ELEKTRODY: EN499-E38 3 B32 H5
ŚRUBY: 8.8-B, 10.9-B

NAZWA INWESTYCJI	BUDYNEK UŻYTECZNOŚCI PUBLICZNEJ SZKOLNICTWA WYŻSZEGO NA DZIAŁCE NR 470/11 OBR. 00018 RZAŚKA, GMINA ZABIERZÓW PRZY UL. KRAKOWSKIEJ		
ADRES INWESTYCJI	RZAŚKA, UL. KRAKOWSKA DZIAŁKA NR 470/11 OBR. 00018 RZAŚKA GMINA ZABIERZÓW		
INWESTOR	UNIWERSYTET ROLNICZY IM. HUGONA KOŁŁATAJA W KRAKOWIE		
BRANŻA	KONSTRUKCJA		
FAZA	PROJEKT BUDOWLANY		
RYSUNEK	PRZEKRÓJ A-A; PRZEKRÓJ B-B		
FUNKCJA	IMIĘ, NAZWISKO, UPRAWNIENIA	PODPIS	
GL. PROJEKTANT	mgr inż. arch. Adam Kalisz upr. bud. nr MPOIA 039/2010		
PROJEKTOWAŁ	mgr inż. Piotr Kulig upr. bud. nr MAP/0026/PWOK/03		
SPRAWDZIŁ	mgr inż. Grzegorz Wołak upr. bud. nr 154/2002		
DATA	KOREKTA	SKALA	NR RYS.
07. 2014	-	1:50	K04

Wszelkie prawa wynikające z Ustawy o prawie autorskim zastrzeżone.
Kopowanie, edycja, udostępnianie rysunku w całości, bądź w części, bez pisemnej zgody zabronione.