



Inwestor : **Powiatowy Zarząd Dróg Publicznych  
ul. Kościelna 109, 26 - 800 Białobrzegi**

Stadium: **STAŁA ORGANIZACJA RUCHU**

Zamierzenie budowlane: **PRZEBUDOWA DROGI POWIATOWEJ NR 1127W  
STROMIEC – SIEKLUKI W M. PAĞOWIEC  
OD KM 9+740 DO KM 9+970 POLEGAJĄCA  
NA BUDOWIE CHODNIKA**

Kategoria obiektu : **IV; XXV; XXVIII**

Specjalność: **Drogowa**

Stanowisko /Specjalność	Imię i Nazwisko	Numer uprawnień	Podpis
Projektant /Drogowa	mgr inż. Grzegorz Nachyła	MAZ/0278/POOD/04	

## SPIS TREŚCI

### **OPIS TECHNICZNY**

1. Przedmiot opracowania
2. Charakterystyka istniejącej organizacji ruchu
3. Charakterystyka drogi
4. Charakterystyka ruchu na drodze
5. Planowana organizacja ruchu
6. Termin i sposób wprowadzenia organizacji ruchu.
7. Zestawienie elementów projektowanego oznakowania

### **CZEŚĆ RYSUNKOWA**

Rys. nr 1	Plan orientacyjny
Rys. nr 2	Plan sytuacyjny oznakowania

## **1. Przedmiot opracowania**

Przedmiotem inwestycji jest przebudowa drogi powiatowej nr 1127W Stromiec – Siekluki w m. Pągowiec od km 9+740 do km 9+970 polegająca na budowie chodnika.

Inwestorem przedsięwzięcia jest:

Powiatowy Zarząd Dróg Publicznych, ul. Kościelna 109, 26 - 800 Białobrzegi.

## **2. Charakterystyka istniejącej organizacji ruchu**

Przedmiotowy odcinek drogi powiatowej 1127W Stromiec – Siekluki w m. Pągowiec oznakowany jest za pomocą znaków pionowych, poziomych oraz urządzeń bezpieczeństwa ruchu.

Oś drogi oznakowana jest liniami segregacyjnymi P-4 (na zjazdach i skrzyżowaniu P-1e), zaś krawędzie jezdni liniami P-7d (na zjazdach linie P-7c).

Na skrzyżowaniu przy wiadukcie na wlocie podporządkowanym wyznaczone jest przejście dla pieszych oznakowane znakami D-6 i P-10.

Wzdłuż jezdni, na wiadukcie i dojazdach ustawione są bariery stalowe skrajne U-14a.

Za chodnikiem, od strony nasypu, ustawione są ogrodzenia segmentowe U-12a.

Skrzyżowania oznakowane są znakami A-7 (wloty podporządkowane) oraz znakami A-6b i A-6c. Przed skrzyżowaniem ustawione są drogowaskazy E-2a oraz E-4.

## **3. Charakterystyka drogi**

Przedmiotowy odcinek drogi powiatowej nr 1127W Stromiec – Siekluki rozpoczyna się w km 9+740 na skrzyżowaniu z drogą gminną, a kończy przy wjeździe na wiadukt w km 9+970 w m. Pągowiec.

Droga objęta projektem przebudowy to droga powiatowa pełniąca funkcję lokalną. Droga umożliwia dojazd do przejazdu nad drogą ekspresową nr 7 oraz dróg dojazdowych usytuowanych wzdłuż tej drogi.

Istniejąca droga na całym odcinku ma nawierzchnię bitumiczną o szerokości 6,1m – 6,4m.

Droga klasy L. Kategoria ruchu KR2. Prędkość projektowa 40km/h.

W km 9+740 droga powiatowa tworzy skrzyżowanie zwykłe, trzywlotowe z drogą gminną.

Na wiadukcie, wzdłuż jezdni usytuowany jest chodnik z kostki betonowej oddzielony od jezdni krawężnikiem betonowym.

Na odcinku od km 9+740 (skrzyżowanie z drogą gminną) do km 9+970 (istniejący chodnik przy wjeździe na wiadukt) po stronie prawej zaprojektowano chodnik, który przy wiadukcie dowiązано do istniejącego chodnika.

Szerokość chodnika 1,5m. Spadek poprzeczny 2% skierowany na zewnątrz.

Na odcinku od km 9+740 do km 9+900 chodnik zlokalizowany bezpośrednio przy jezdni, od której oddzielony będzie krawężnikiem betonowym.

Na odcinku od km 9+900 do km 9+970 chodnik zlokalizowany za poboczem i pasem zieleni (w odległości 1,1m od krawędzi jezdni).

Obsługa działek przyległych za pomocą zjazdów.

Odwodnienie istniejącej drogi odbywa się powierzchniowo.

Na odcinku od km 9+937 do km 9+970 po stronie prawej przy jezdni usytuowany jest ściek z prefabrykowanych elementów betonowych. Woda ze ścieku odprowadzana jest za pomocą ścieków skarpowych zlokalizowanych w km 9+937 oraz 9+950.

Wzdłuż drogi występują łąki i pola uprawne.

#### **4. Charakterystyka ruchu na drodze**

Na przedmiotowym odcinku drogi powiatowej nr 1127W odbywa się ruch lokalny.

Kategoria ruchu KR2. Prędkość dopuszczalna 90 km/h (obszar niezabudowany).

#### **5. Planowana organizacja ruchu**

Podstawą opracowania organizacji ruchu jest zlecenie Powiatowego Zarządu Dróg Publicznych w Białobrzegach oraz:

- Ustawa Prawo o Ruchu drogowym Dz. U.2003 Nr 58, poz. 515 z późniejszymi zmianami
- Rozporządzenie Ministra Infrastruktury w sprawie szczegółowych warunków zarządzania ruchem na drogach oraz wykonywania nadzoru nad tym zarządzeniem (Dz. U. Nr 177, poz. 1729) wraz z aktualnie obowiązującymi zmianami (Dz.U.2017 poz. 784 z 14.04.2017r.
- Rozporządzenie Ministra Infrastruktury z dnia 03 lipca 2003r w sprawie szczegółowych warunków technicznych dla znaków i sygnałów drogowych oraz urządzeń bezpieczeństwa ruchu drogowego i warunków ich umieszczania na drogach (zał. Do Dz.U. Nr 220 z 2003r., poz. 2181) wraz z aktualnie obowiązującymi zmianami.

Planowana organizacja ruchu polegać będzie na uzupełnieniu istniejącego oznakowania i dostosowaniu go do zmienionych warunków ruchu wynikających z przebudowy odcinka drogi powiatowej nr 1127W.

Uzupełniono brakujące oznakowanie skrzyżowania z drogą gminną poprzez ustawienie w odległości 150m od skrzyżowania brakującego znaku A-6c.

Istniejące znaki A-6b i E-2a kolidujące z projektowanym chodnikiem zostaną przestawione poza chodnik.

Wzdłuż chodnika, w miejscu występowania wysokich nasypów, ustawione zostaną ogrodzenia segmentowe U-12a koloru szarego.

Oznakowanie pionowe wielkości średniej, folia odblaskowa 2 typu.

Oznakowanie ujęte w projekcie należy umieszczać i wykonywać poszczególne jego elementy zgodnie ze Szczegółowymi warunkami technicznymi dla znaków i sygnałów drogowych oraz urządzeń bezpieczeństwa ruchu drogowego i warunków ich umieszczania na drodze- (Dziennik Ustaw Rzeczypospolitej Polskiej Załącznik do nr 220, poz. 2181 z dnia 23 grudnia 2003r.).

## **6. Termin i sposób wprowadzenia organizacji ruchu**

Planowany termin wprowadzenia organizacji ruchu – po przebudowie drogi do końca 2024r.

Jednostka wprowadzająca organizację ruchu zawiadomi organ zarządzający ruchem oraz właściwego komendanta policji o terminie jej wprowadzenia, co najmniej na 7 dnia przed dniem wprowadzenia organizacji ruchu.

## **7. Zestawienie elementów projektowanego oznakowania**

Oznakowanie pionowe nowe

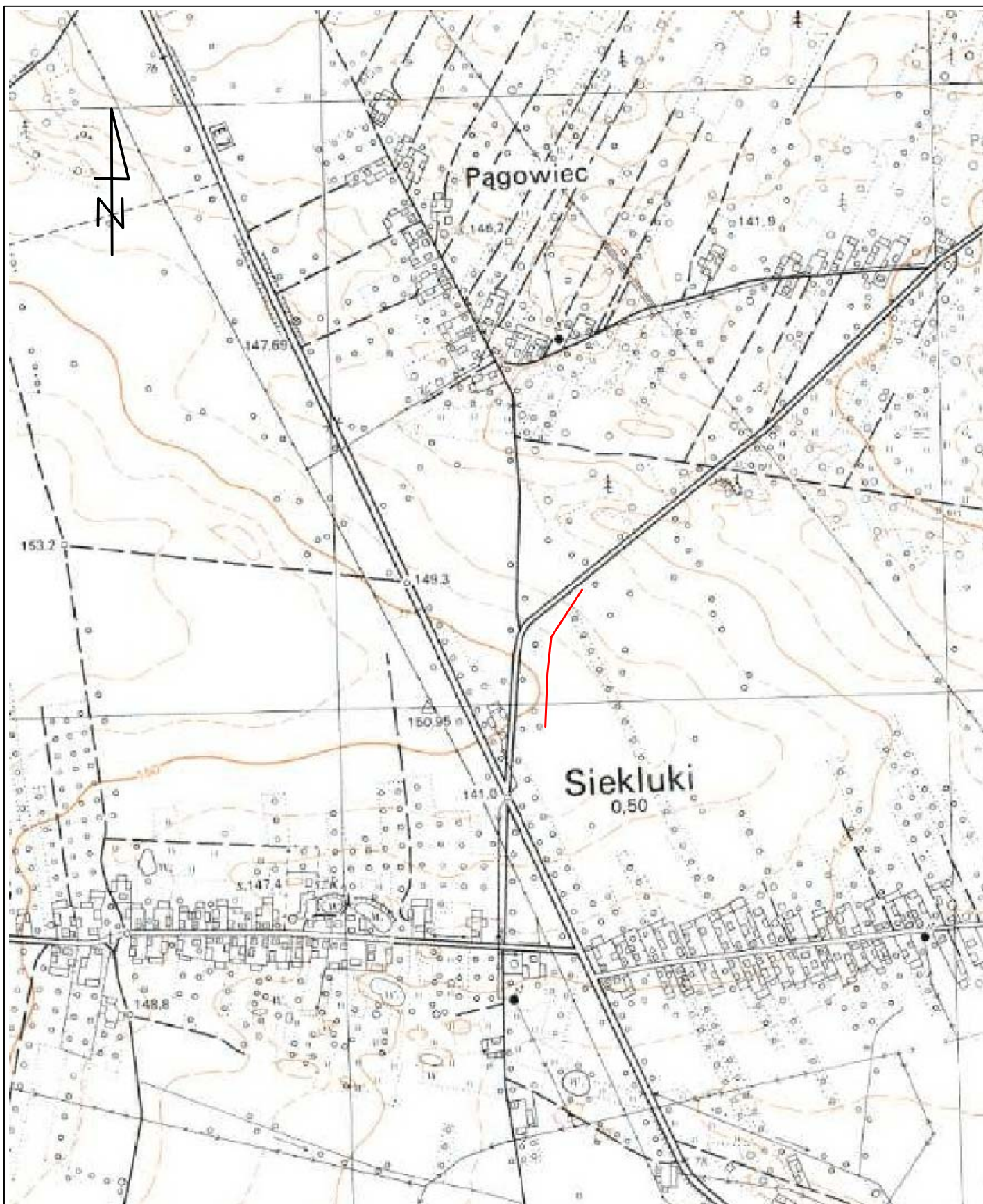
<b>Nazwa</b>	<b>Stan</b>	<b>Wielkość</b>	<b>Szt.</b>
A-6c	Projektowane	Średnie	1

Oznakowanie pionowe do przestawienia

<b>Nazwa</b>	<b>Stan</b>	<b>Wielkość</b>	<b>Szt.</b>
A-6b	do przeniesienia	Średnie	1
E-2a	do przeniesienia	Średnie	1

Urządzenia bezpieczeństwa ruchu

<b>Nazwa</b>	<b>Stan</b>	<b>Ilość</b>
U-12a	projektowane	80m



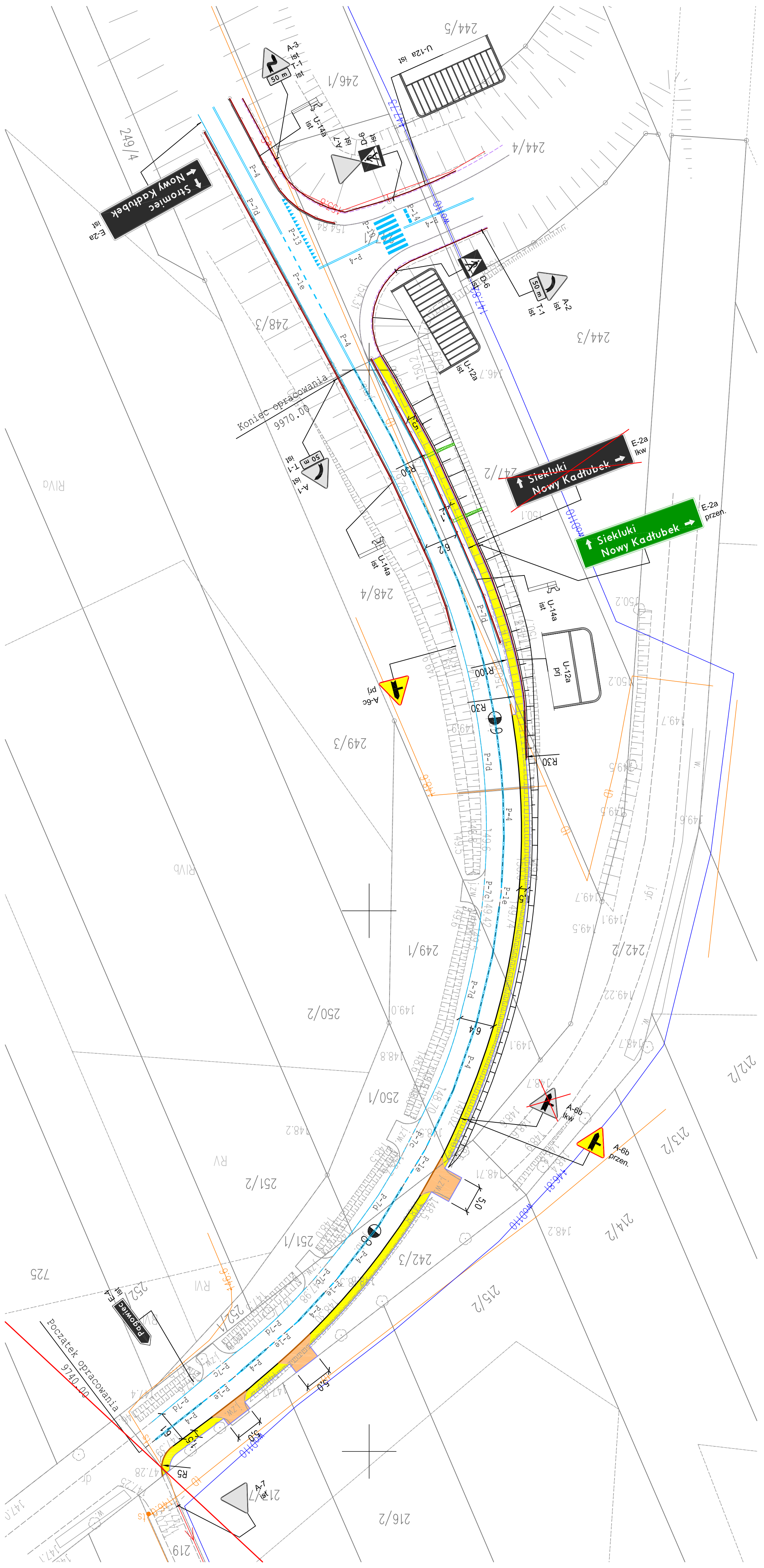
Zamierzenie budowlane:

**PRZEBUDOWA DROGI POWIATOWEJ NR 1127W  
STROMIEC - SIEKLUKI W M. PAGOWIEC  
OD KM 9+740 DO KM 9+970 POLEGAJĄCA NA BUDOWIE CHODNIKA**

Stadium: <b>STAŁA ORGANIZACJA RUCHU</b>		Tytuł rysunku: <b>Plan Orientacyjny</b>	
Data: 03.2024r.	Skala: 1:10 000	Nr rysunku: <b>1</b>	

Stanowisko	Imię i nazwisko	Uprawnienia	Podpis
Projektant	mgr inż. Grzegorz Nachyła	Budowlane do projektowania w specjalności drogowej bez ograniczeń MAZ/0278/POOD/04	

**Uwaga:**  
 Projekt wykonano na mapie zakupionej w wersji elektronicznej w Starostwie Powiatowym w Białobrzegach.  
 (Numer licencji GK.6642.248.2024\_1401\_CL2)



**Legenda:**

- oś drogi
- proj. krawężń opaski gruntowej
- proj. obrzeże betonowe
- proj. krawężnik betonowy
- proj. krawężnik betonowy zanizony
- proj. chodnik z kostki betonowej
- proj. betonowy ściek skarpowy
- proj. betonowy ściek podchodnikowy

<b>Zamawiający:</b> Powiatowy Zarząd Dróg Publicznych ul. Koscielna 109, 26 - 800 Białobrzegi		<b>Stadium:</b> <b>STAŁA ORGANIZACJA RUCHU</b>	
<b>Zamierzanie budowlane:</b> <b>PRZEBUDOWA DRUGI POWIATOWEJ NR 1127W STROMIEC - STEJKUKI OD KM 9+740 DO KM 9+970 W M. PĄGOWIEC POLEGAJĄCA NA BUDOWIE CHODNIKA</b>		<b>Biurowo Projektowo - Usługowe "DROGAN"</b> Gzregorz Nachyła ul. Wroblewskiego 36 lok. 16 tel: 508 348 065, drogan@ineta.eu	
<b>Specjalność:</b> <b>DROGOWA</b>	<b>Tytuł rysunku:</b> <b>Plan Sytuacyjny Oznakowania</b>		
<b>Data:</b> 03.2024r.	<b>Skala:</b> 1:500	<b>Nr rysunku:</b> 2	<b>Podpis</b>
<b>Specjalność/Stanowisko</b> DROGOWA Projektant	<b>Imię i nazwisko</b> mgr inż. Grzegorz Nachyła	<b>Uprawnienia</b> MAZ/0278/POOD/04	