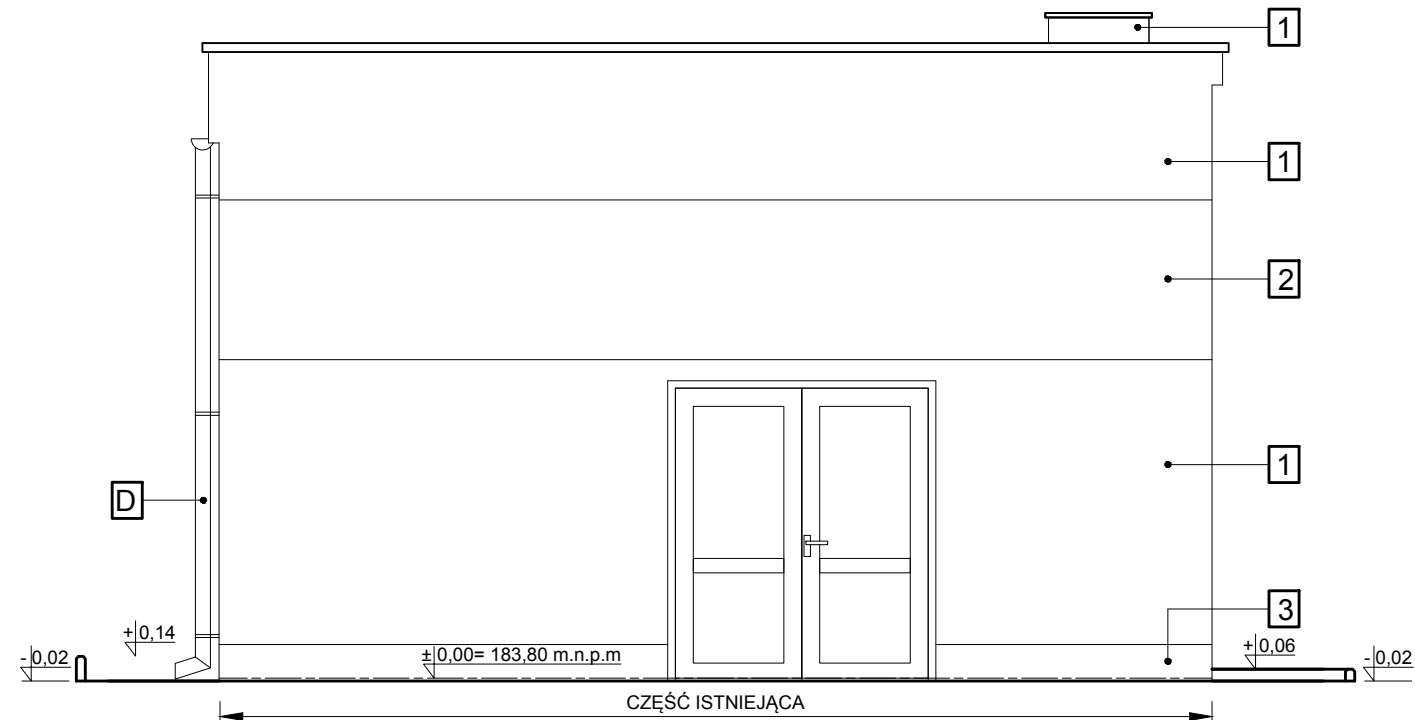
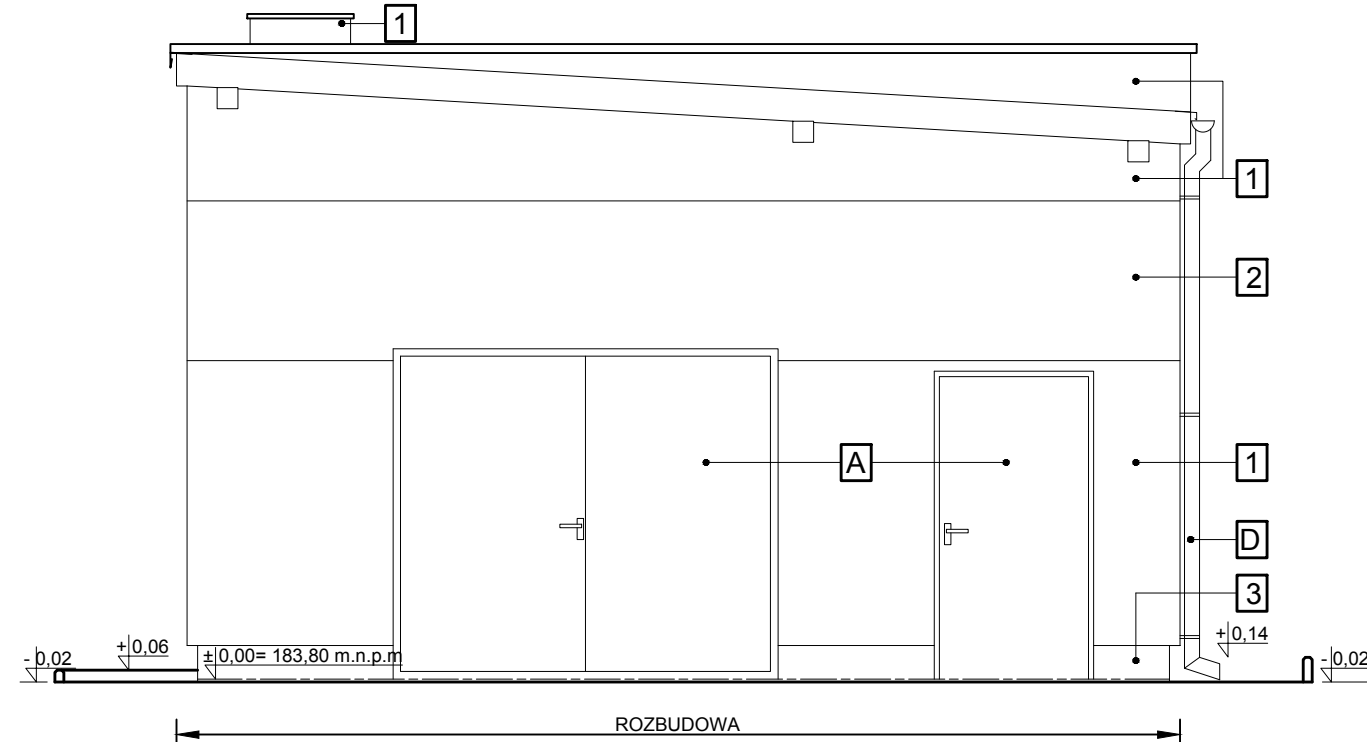



Elewacja północno-wschodnia



Elewacja południowo-zachodnia



- KOLORYSTYKA DETALI ELEWACJI:**
- 1 - tynk silikonowy typu "baranek" 3,0 mm, kolor RAL 9018
 - 2 - tynk silikonowy typu "baranek" 3,0 mm, kolor RAL 7032
 - 3 - tynk mozaikowy, kolor ciemnoszary
 - A - brama zewnętrzna stalowa w kolorze białym
 - B - naświetla okienne PCV w kolorze białym
 - C - zewnętrzne parapety okienne z blachy ocynkowanej
 - D - rynny i rury spustowe w kolorze brązowym

	AQUA INŻYNIERIA 55-093 KĄTNA, UL. SPOKOJNA 18	
Wszelkie prawa autorskie zastrzeżone. Dokumentacja niniejsza nie może być zmieniana, powielana, bez zgody Biura Projektowego "AQUA Inżynieria" w Kątnej		
Zamierzenie budowlane/obiekt:		
PRZEBUDOWA I ROZBUDOWA STACJI UZDATNIANIA WODY		
Inwestor:		
GMINA ZAWONIA 55-106 ZAWONIA, UL. TRZEBNICKA 1		
Adres:		
jednostka ewidencyjna.: TRZEBNICA, obręb ewidencyjny ZAWONIA działka 329/2, woj. DOLNOŚLĄSKIE		
Tytuł rysunku:		
ELEWACJE		
branża / nr rys.:	skala:	data:
konstrukcja/2K	1:50	16.12.2020r.
podpisy:		
Projektant: mgr inż. inż. Piotr Ławniczak uprawnienia w specjalności konstrukcyjno-budowlanej do projektowania i kierowania robotami budowlanymi, bez ograniczeń nr 181/DOŚ/07		
Sprawdzający: mgr inż. Bogusław Schubert uprawnienia w specjalności konstrukcyjno-budowlanej do projektowania bez ograniczeń nr 184/DOŚ/07		