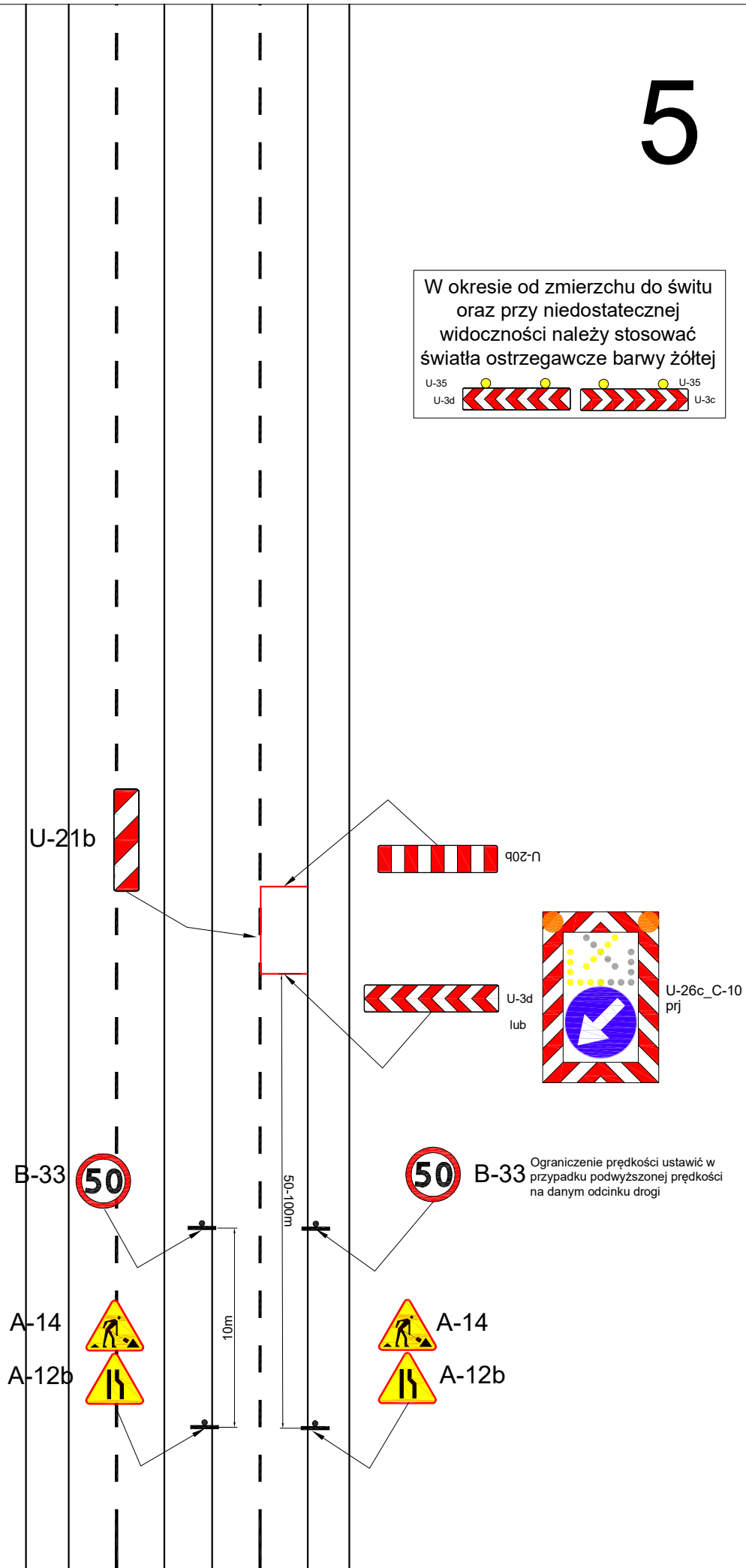


W okresie od zmierzchu do świtu
oraz przy niedostatecznej
widoczności należy stosować
światła ostrzegawcze barwy żółtej



U-21b

U-20b

U-3d
lub

U-26c_C-10
prj

B-33

50 B-33

Ograniczenie prędkości ustawić w przypadku podwyższonej prędkości na danym odcinku drogi

A-14

A-14

A-12b

A-12b

10m

50-100m