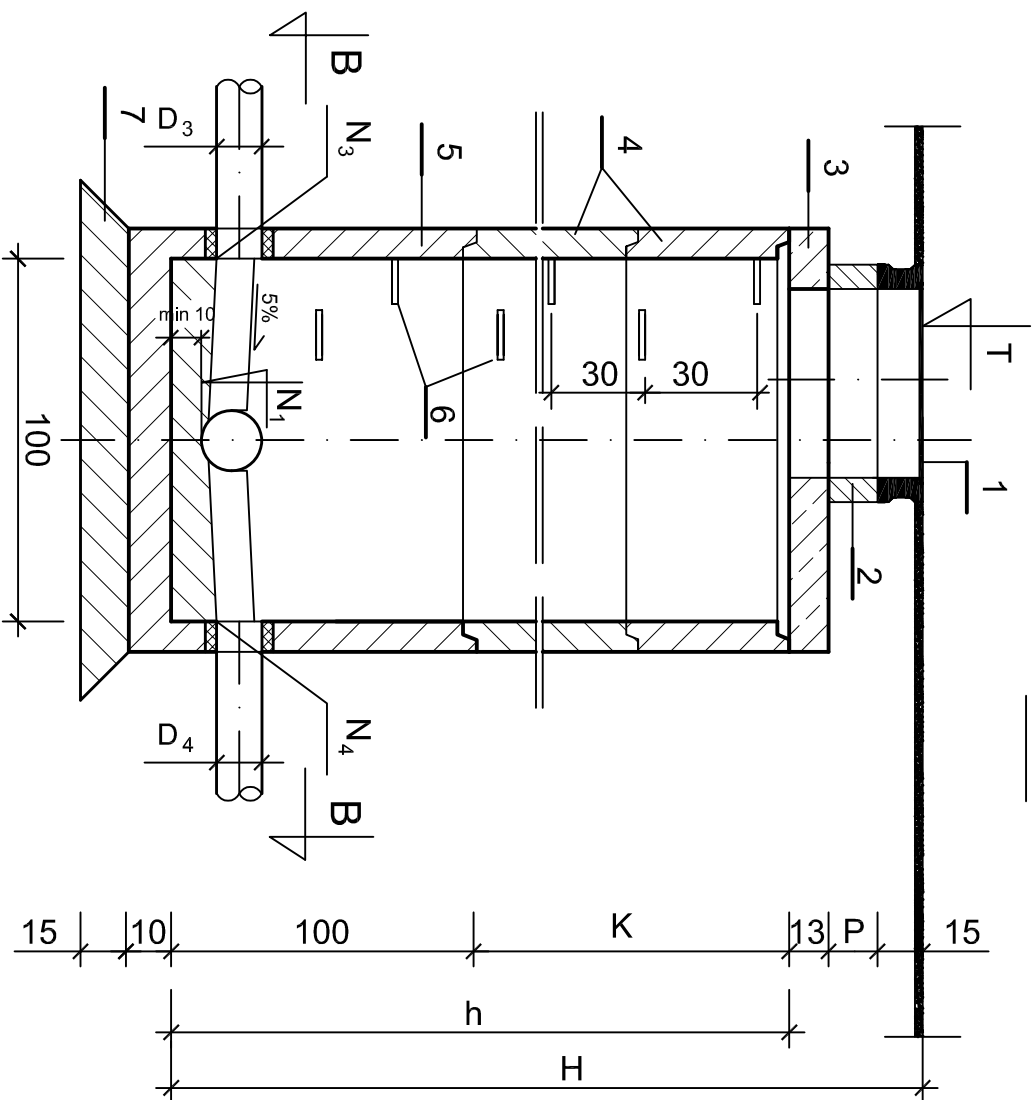
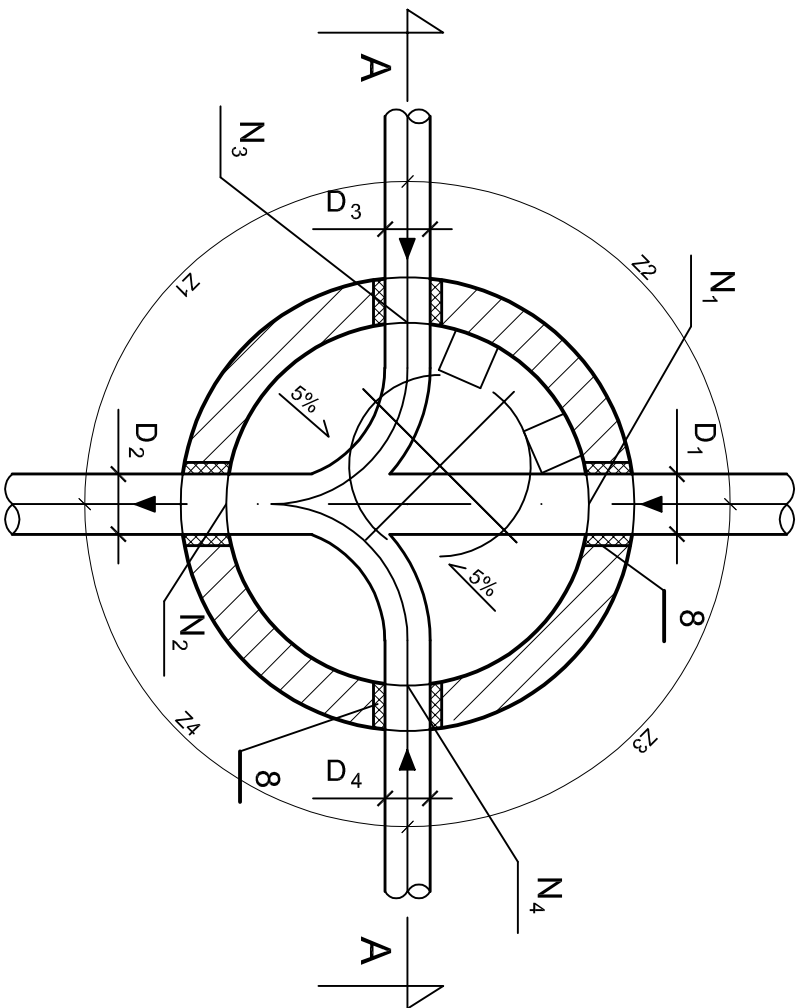


**A-A**



**B-B**



## ZESTAWIENIE STUDIENEK

Nr studni	Śr. studni [mm]	Rzędne m. n.p.m				Średnice [m]					Wymiary [cm]				Wymiary [°]			
		T	N1	N2	N3	N4	DN1	DN2	DN3	DN4	H	h	K	P	Z1	Z2	Z3	Z4
1	2	3	4	5	6	7	8	9	10	11	12	13	14	15	16	17	18	19
D-1	1500	85.72	83.47	83.47	—	—	0.80	0.80	—	—	236	200	100	8	Z1+Z2=207°	Z3+Z4=153°		
D-2	1500	85.66	83.44	83.44	—	—	0.80	0.80	—	—	232	200	100	4	Z1+Z2=128°	Z3+Z4=232°		
D-3	1500	85.26	83.87	83.37	83.37	—	0.20	0.80	0.80	—	199	150	50	21	160°	37°	Z3+Z4=163°	
D-4	1500	84.70	83.10	83.10	83.64	—	0.80	0.80	0.20	—	170	125	25	17	90°	90°	Z3+Z4=180°	
D-5	1500	84.40	82.93	82.93	83.37	—	0.80	0.80	0.20	—	157	125	25	4	90°	90°	Z3+Z4=180°	
D-6	1500	84.21	82.77	82.77	83.14	—	0.80	0.80	0.20	—	154	125	25	1	94°	142°	Z3+Z4=124°	

## OZNACZENIA:

- 1-Właz z żeliwa szarego klasy B-125
- 2-Prefabrykowany pierścień wyrównujący Ø625mm
- 3-Płyta pokrywowa żelbetowa
- 4-Prefabrykowane kręgi betonowe Ø1.5m
- 5-Prefabrykowane dno studzienki betonowe Ø1.5m
- 6-Żeliwne stopnie włazowe
- 7-Chudy beton
- 8-Przejsięcie szczelne przez ścianę dla rur osadzić fabrycznie

UWAGA:

1. Studzienki kanalizacyjne wykonać zgodnie z normą PN-EN 1917

<b>R-DROG Projektowanie i nadzór</b> <b>Rafał Młynarczyk</b> <b>ul. I. Daszyńskiego 28/34, 88-100 Inowrocław</b> <b>tel. 784 228 792, NIP 557-162-32-63</b>			
Investor	GMINA KRUSZWICA ul. Nadgoplańska 4, 88-150 Kruszwica		
Obiekt	Przebudowa drogi gminnej w miejscowości Przedbojewice.		
Tytuł rysunku	KANALIZACJA DESZCZOWA ZESTAWIENIE STUDIUM Ø1500mm		
Projektant branża sanitarna	mgr inż. Zbigniew Ograbek uprawnienia budowlane do projektowania bez ograniczeń w specjalności instalacyjnej nr KUP/P0065/POOS/06		
Sprawdzający branża sanitarna	inż. Marian Stefanowski uprawnienia budowlane do projektowania bez ograniczeń nr G.T.III/7210/55/78 w specjalności instalacyjno-inżynierskiej		
Data	08.20.19 r.	Skala	schemat Rys. nr 4