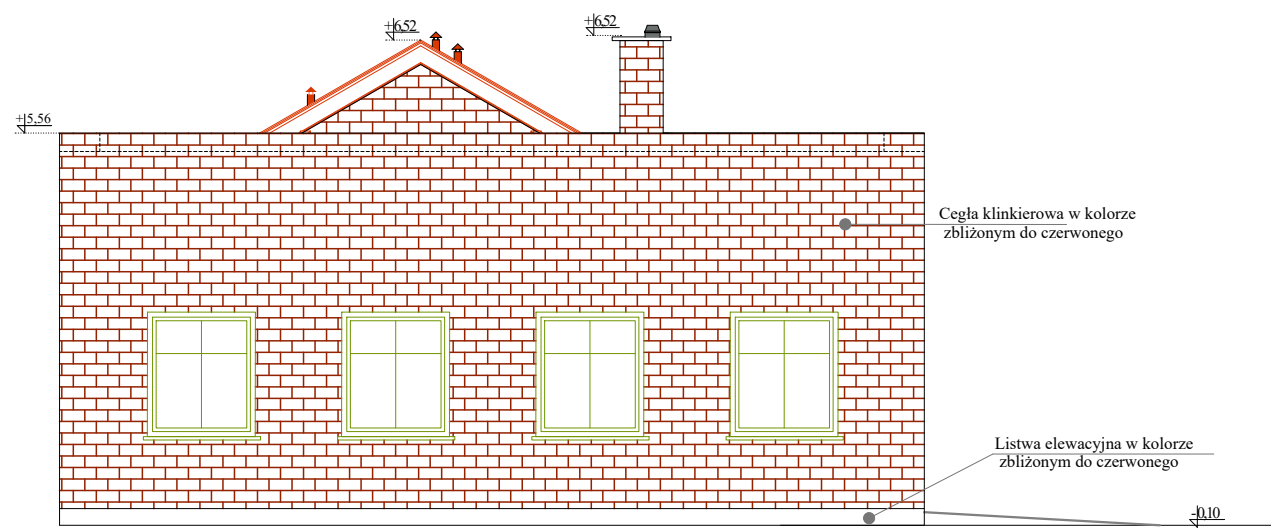


ELEWACJA FRONTOWA POŁUDNIOWA



ELEWACJA ZACHODNIA

Projektował:	Mgr inż. arch. Mariusz Pawelczak upr.bud.nr: 13/Sz/2002 architektoniczne	Podpis:
Sprawdził:	Mgr inż. arch. Dawid Sobestjański Upr. Nr 35/ZPOIA/OKK/2018 Spec. architektoniczna	Podpis:
Treść rysunku:	ELEWACJA ZACHODNIA , POŁUDNIOWA	
Obiekt:	Budowa świetlicy wiejskiej oraz stanowiska garażowego ochotniczej straży pożarnej wraz z zagospodarowaniem terenu	
Adres inwestycji:	72-343 Konarzewa, dz. 81/5, obręb Konarzewo, jednostka ewid. Karnice	
Inwestor:	GMINA KARNICE ul. Nadmorska 7 72-343 Karnice	
Branża: architektura		Kategoria obiektu: III, IX
Data: lipiec 2024	Skala: 1:100	Nr. rys.: A5