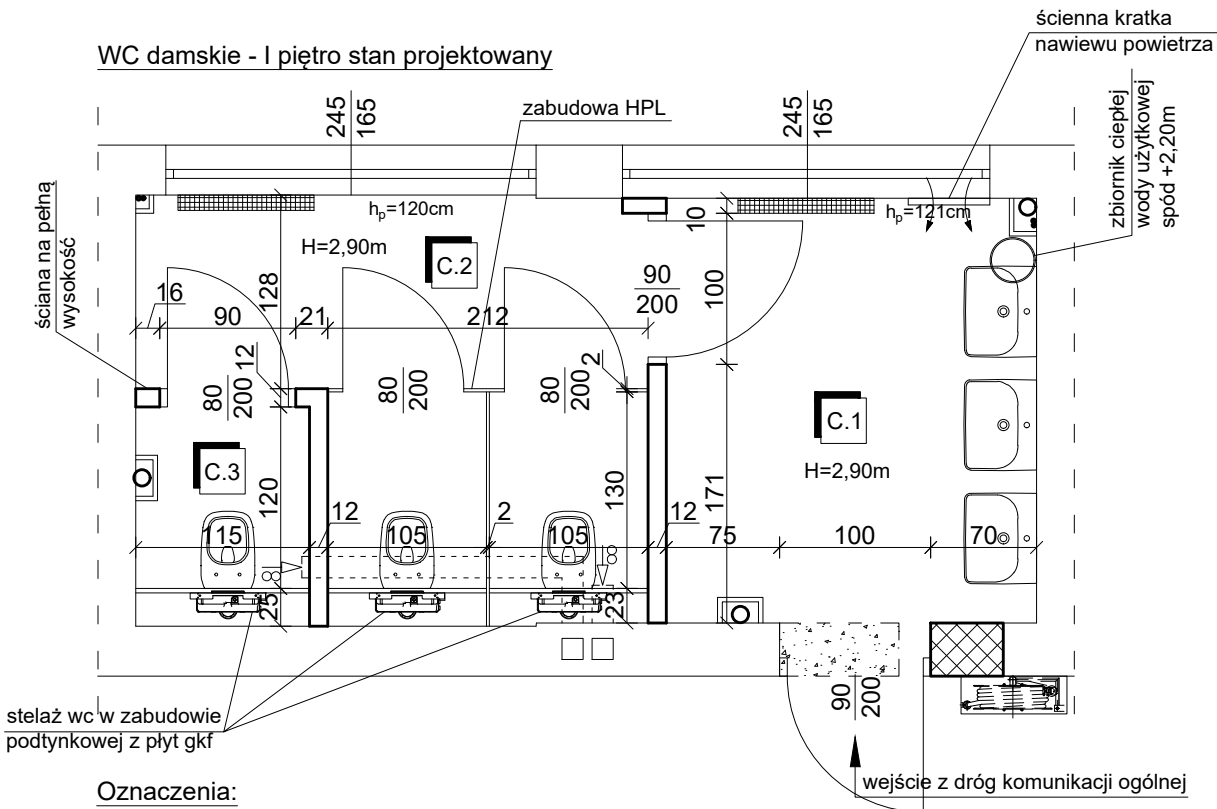


WC damskie - I piętro stan projektowany



Oznaczenia:

- ściany istniejące
- ściany projektowane
- przekucie i rozbiórki ścian istniejących
- zamurowania istniejących otworów

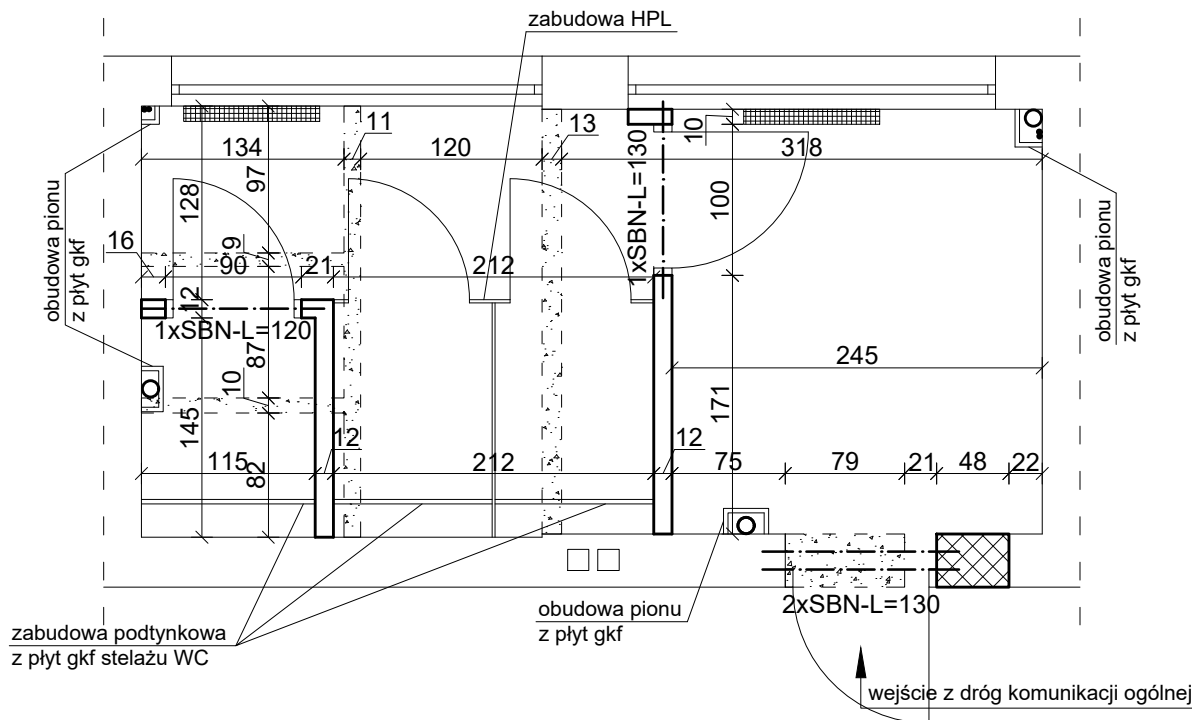
ZESTAWIENIE POMIESZCZEŃ I POWIERZCHNI

Nr	Przeznaczenie użytkowe pomieszczenia	Powierzchnia	Rodzaj powierzchni
		[m²]	
C.1	Przedśionalek WC	6,88	Gress
C.2	Kabiny WC	7,62	Gress
C.3	Wydzielona kabina WC	1,66	Gress

Uwagi:

- Wymiary sprawdzić na budowie.
- Projektowane ściany działowe na pełną wysokość pomieszczenia.
- Zabudowa stelażu podtynkowego WC oraz pionów instalacyjnych z płyt gkf w rozwiązaniu systemowym producenta.
- Sprawdzić drożność kanałów wentylacyjnych.
- W pomieszczeniach sufi podwieszony kasetonowy w rozwiązaniu systemowy producenta.
- Zabudowa HPL kabin WC do wysokości 2,00 m w rozwiązaniu systemowym producenta.

WC damskie - I piętro schemat prac



Oznaczenia:

- ściany istniejące
- ściany projektowane
- przekucie i rozbiórki ścian istniejących
- zamurowania istniejących otworów

UWAGA:

- Wszystkie wymiary sprawdzić na budowie. Wymiary podano w cm.
- Rozpatrywać z rysunkami architektury projektu architektoniczno-budowlanego oraz projektami branżowymi.
- SBN - nadproże strunobetonowe w rozwiązaniu systemowym producenta.
- W miejscu oparcia nadproży na ścianie z bloczków gazobetonu wykonać podmurówkę z warstw cegły pełnej.
- Na czas wstawiania nadproży w istniejącej ścianie nośnej podeprzeć i zabezpieczyć istniejący strop.

WC DAMSKIE - I PIĘTRO - SCHEMAT PRAC KONSTRUKCYJNYCH		SKALA	1:50
PRZEDMIOT OPRACOWANIA / OBIEKT		PRZEBUDOWA POMIESZCZEŃ HIGIENICZNO-SANITARNYCH W RAMACH MODERNIZACJI ŁAZIENEK W SZKOLE PODSTAWOWEJ W ROGOWIE	
INWESTOR		GMINA ROGOWO ul. Kościelna 8, 88-420 Rogowo	
ADRES INWESTYCJI		Działka nr ewid. 197 obręb i gmina Rogowo	
PROJEKTANT		mgr inż. Marcin Zwierzykowski upr. nr KUP/0081/POOK/07 do projektowania bez ograniczeń w specjalności konstrukcyjno-budowlanej	DATA I PODPIS 04.04.2022 r.
		Biuro Usług Projektowych i Obsługi Inwestycji DWG Pracownia Projektowa: Plac Wolności 21; 88-400 Żnin - tel. 600 500 262, 52 552 46 30, fax. 52 552 45 80 www.dwg.com.pl	NR RYSUNKU K3