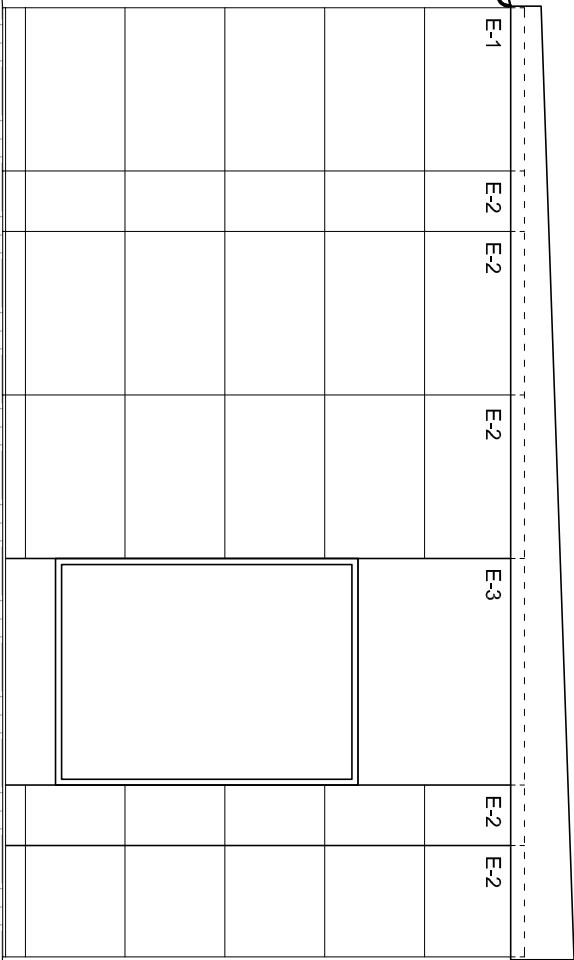


ELEWACJA PŁD-ZACH



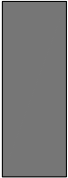
ELEWACJA PŁN-ZACH



E-1 - KOLOR PANELI ELEWACYJNYCH - RDZA LUB DREWNOPODOBNY

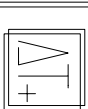


E-2 - KOLOR PANELI ELEWACYJNYCH - SZARY - RAL 9006



E-3 - KOLOR PANELI ELEWACYJNYCH I OBROBKI BLACHARSKIEJ - ANTRACYT - RAL 7016

- UWAGA!
- Wszystkie wymiary, poziomy i specyfikacje należy sprawdzić przed rozpoczęciem budowy i wykonaniem zamówień materiałów.
 - Projekt należy traktować całościowo wraz z opisem technicznym, branżami i częścią rysunkową. Wszystkie elementy ujęte w opisie technicznym, a nie ujęte na rysunkach i odwrotnie, należy traktować jakby były ujęte w obydwu częściach dokumentacji projektowej.
 - Do wykonania projektu należy zastosować materiały i wyroby dopuszczone do obrotu i stosowane w budownictwie na terenie RP i EU. Prace budowlane należy wykonywać zgodnie z obowiązującymi przepisami sanitarnymi, bhp i p.poż., obowiązującymi Polskimi Normami, normami branżowymi, instrukcjami i specyfikacją producentów oraz obowiązującymi warunkami wykonania i odbioru robót.
 - Wszystkie zawarte w projekcie materiały i systemy są produktami sugerowanymi i może nastąpić ich zmiana na produkt inny pod warunkiem równoważnych lub lepszych właściwości technicznych od zawartych w projekcie.



ATplus Aleksandra Trojnecka

NIP: 654-220-51-74
REGON: 361624301
e-mail: info@atplus.pl
www.atplus.pl

OBIEKT:	Dwa budynki kontenerowe Baza PGK Sp. z o.o. ul. Bałtycka 11a 76-200 Słupsk, działka geod. nr 19/10, obręb 0006		
INWESTOR:	Przedsiębiorstwo gospodarki komunalnej Sp. z o.o. w Słupsku ul. Szczecińska 112 76-200 Słupsk		
TEMAT:	PROJEKT BUDOWLANY DWÓCH BUDYNKÓW KONTENEROWYCH NA TERENIE BAZY PGK SP. Z O.O. PRZY UL. BAŁTYCKIEJ 11A W SŁUPSKU		
PROJEKTANT:	mgr inż. arch. Aleksandra Trojnecka upr. proj. nr 16/ZPOJA/OKK/2016	PODPIS:	
SPECJALNOŚĆ UPRAWNIENI:	specjalność architektoniczna do projektowania bez ograniczeń		
FAZA / BRANŻA	PROJEKT BUDOWLANY ARCHITEKTURA		SKALA: 1:50
			DATA: 07.2021
RYSUNEK:	BUDYNEK NR 1 ELEWACJE		RYSUNEK NR: 1.5